

Finnan maksullinen palvelu

LIITTYMISMALLI

HINNOITTELU

1.1.2022

Liittymismalli

- Taustaa
- Edellytykset
- OKM:n rahoituksen kattavuus
- Muuta

Hinnoittelumalli

- Hinnoittelun perusteet
- Maksurakenne
- Eristystapaukset

Liittymismalli



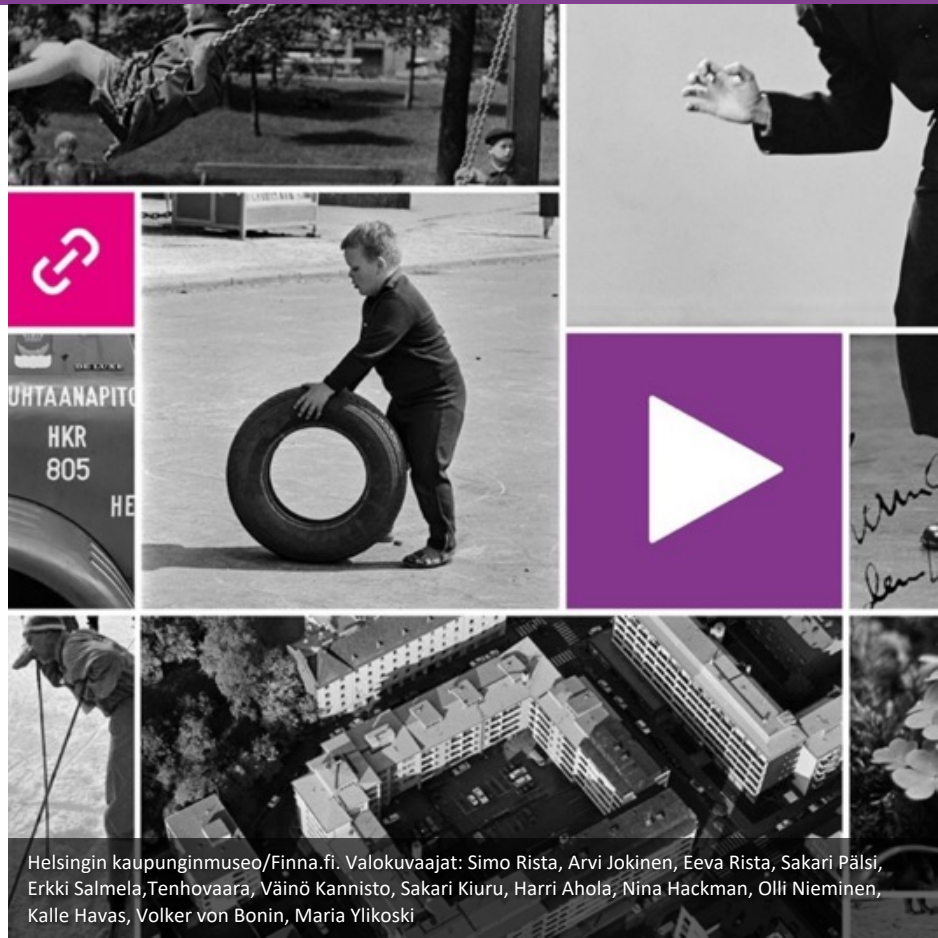
2015 Mallin valmistelu aloitettiin

2017 Ensimmäiset testiorganisaatiot
tuotantoon

2018

- Mallin muokkaus OKM:n kommenttien perusteella
- Hinnoittelu tarkistettiin
- Finnan sopimusuudistus -> sama sopimus kaikille, hinnoitteluliite erottaa

2019 malli otettiin käyttöön



- Samat tekniset edellytykset kaikille
- Organisaatiota koskevat edellytykset
 - Aineistot sopivat Finnan konseptiin
 - Sidos museoiden, arkistojen ja/tai kirjastojen toimintaan ja/tai kulttuuriperintösisältöön
 - Ammattimainen kokoelmanhallinta
 - Resurssit ja osaaminen
 - Sitoutuu samoihin ehtoihin kuin OKM:n rahoituksen piiriin kuuluvat organisaatiot
 - Sama sopimus kaikille, hinnoitteluliite erottaa



Finnaan voivat osallistua opetus- ja kulttuuriministeriön keskitetyllä rahoituksella seuraavat organisaatiot:

Opetus- ja kulttuuriministeriön hallinnonalan **kulttuurin ja tieteen toimialojen** virastot ja laitokset:

- Kulttuurin toimialan virastot ja laitokset (<https://minedu.fi/kulttuurin-tulosohjaus>)
- Tieteen toimialan virastot ja laitokset (<https://minedu.fi/tiedelaitokset-sopimukset>)



Arkistot

- Kansallisarkisto
- Valtionapua saavat yksityiset keskusarkistot
- Musiikkiarkisto
- Yhteiskuntatieteellinen tietoarkisto

Kirjastot

- Yliopistojen ja ammattikorkeakoulujen kirjastot
- Yleiset kirjastot
- Varastokirjasto



Museot

- Päätoimisesti ammatillisesti hoidetut museot
- Ei-ammatillisesti hoidetut museot, jotka ovat kuntien, yksityisten yhteisöjen (yhdistykset, osakeyhtiöt) ja säätiöiden ylläpitämiä.
 - Edellytyksenä, että museotoiminta kuuluu sääntömääräisiin tehtäviin ja että museota ei ylläpidetä taloudellisen voiton tavoittelemiseksi.



Lisäksi muut arkistot, kirjastot ja museot, joissa on kulttuuriperintöaineistoa sisältäviä kokoelmia ja joita ylläpitää OKM:n hallinnonalla **kulttuurin toimialalla** toimiva organisaatio:

- joka saa opetus- ja kulttuuriministeriön **kulttuurin** vastuualueen yleisavustusta tai
- jota koskee erityislaki: Kansallisgalleria tai
- joka on mainittu valtion talousarviossa: Kansallisteatteri ja -ooppera



OKMn hallinnonalan **muut** kuin kulttuurin ja tieteen toimialojen laitokset, esim.

- Ammatillisen koulutuksen toimiala
 - Ammattioppilaitosten kirjastojen kuuluminen keskitetyn rahoituksen piiriin päätetään OKM:ssä myöhemmin. Siihen asti kuuluvat maksulliseen kategoriaan.



- Kotiseutuyhdistykset, joilla ei ole sääntömääräistä museotoimintaa
- Arkistot
 - Yksityisarkistot, jotka eivät saa valtionapua
 - Kunnalliset arkistot
- Osa erikoiskirjastoista, esim. Eduskunnan kirjasto
- Osa korkeakoulukirjastoista, esim. Maanpuolustuskorkeakoulu, Poliisi AMK
- Osa museoista, esim. Sotamuseo, Suomen Pankin Rahamuseo jne.



- Ahvenanmaan kirjastot, arkistot, museot, amk
- Muut toimijat, joilla on taide-, museo-, kirjasto-, arkisto- tai julkaisukokoelmia, esimerkiksi
 - Yleisradio
 - Ulkopoliittinen instituutti
 - Kaupalliset toimijat



Organisaatiot, joiden aineistot eivät
sovi Finna-palvelun konseptiin

YLE:n
muut
toiminnot

Muiden
ministeriöiden tai
OKM:n muiden
toimialojen arkistot;
Kunnalliset arkistot
YLE:n Elävä arkisto
Yksityiset arkistot

Yleishyödylliset
kulttuurialan
yhteisöt;
Taidesäätiöt,
Kulttuurisäätiöt,
Yhdistykset

Yleishyödylliset
muut yhteisöt

OKM:n Finnalle myöntämän rahoituksen ulkopuoliset

OKM:n Finnarahoitus:

OKM:n hallinnonalan kulttuurin ja tieteen
virastot ja laitokset, arkistot, kirjastot, museot;

-valtionapua saavat yksityiset keskusarkistot sekä
Musiikkiarkisto ja Yhteiskuntatieteellinen
tietoarkisto
-korkeakoulukirjastot
-yleiset kirjastot
-ammattilliset museot
-erikois- ja kotiseutumuseot

Muiden ministeriöiden tai OKM:n
hallinnonalan muiden toimialojen museot

Muiden
ministeriöiden tai
OKM:n
hallinnonalan
muiden toimialojen
Korkeakoulukirjastot
oppilaitoskirjastot
erikoiskirjastot

Ahvenan
maan
arkistot,
kirjastot,
museot

Sairaanhoitopiirit

Voittoa tavoittelevat yhteisöt:
Yksityiset oppilaitokset, Yritykset

- OKM:n tieteen toimialalla toimivat organisaatiot
 - mm. yliopistojen arkistot
 - kotiseutuarkistot
- Oppilaitoskirjastot

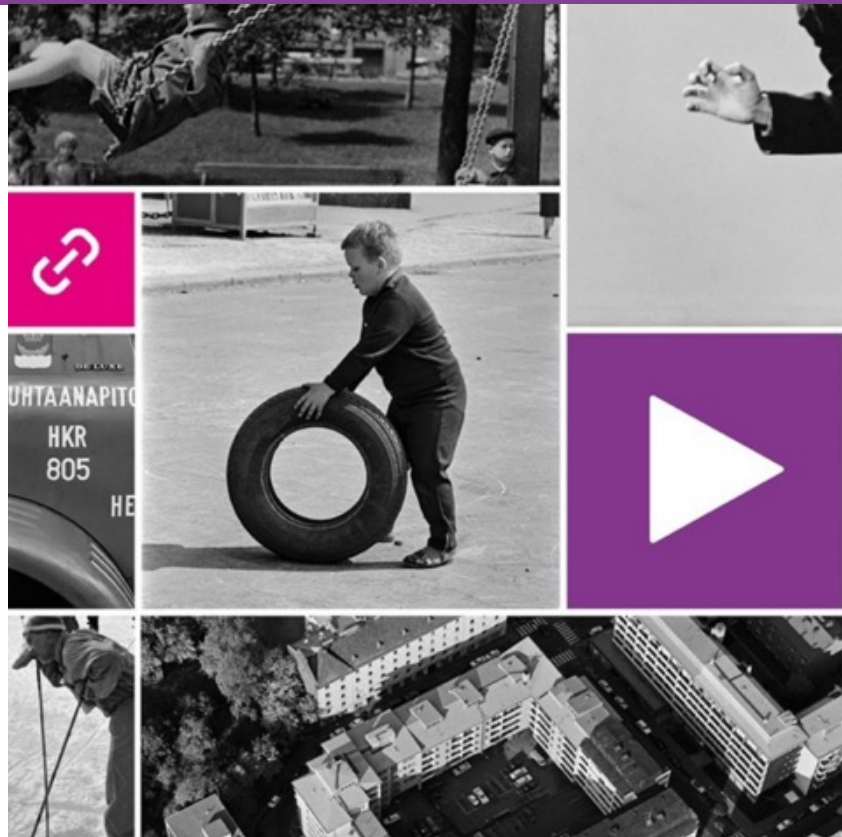


Finna-konsortioon osallistuminen

- Liittymisneuvottelussa keskustellaan yhdessä, minkä edustuksen piiriin organisaatio kuuluu

Liittymisen vaiheistus ja roadmap

- Sama liittymisprosessi kaikille
- Ei roadmapia järjestelmien tms. mukaan
 - Liittymiset etenevät organisaatioiden oman aikataulun ja Finnan palvelupisteen työtilanteen mukaan
- Priorisoidaan pisimmällä olevia ja tuttuja järjestelmiä/formaatteja



Hinnoittelumalli



Lisäresursointi

- Katettava lisäresursoinnin aiheuttamat kustannukset
- Katettava myös osa Finnan kehittämistyön ja ylläpidon kustannuksista

Kansalliskirjaston kirjastoverkkopalveluiden (KVP) ja Helsingin yliopiston hinnoittelupolitiikka

- Linjassa muiden KVP:n palveluiden hinnoittelun kanssa
- HY:n määrittelemät yleiskustannukset
- Voittoa tavoitteleville organisaatioille suunnattu hinnoittelu ei saa polkea alan hintoja kilpailutilanteessa



- Aineistot Finna.fi:ssä
- Aineistot Finna.fi:ssä + asiakastoiminnallisuudet
- Aineistot Finna.fi:ssä + oma sovellus Finna API:n päällä
- Aineistot Finna.fi:ssä + oma näkymä
- Aineistot Finna.fi:ssä + oma näkymä + asiakastoiminnallisuudet
- Aineistot Finna.fi:ssä + oma näkymä + oma sovellus Finna API:n päällä



Kevyt

xxxx € / xxxx €
(arvonlisäveroton)

Perus

xx xxx € / xx xxx €
(arvonlisäveroton)

Räätäli

alk. xx xxx € / xx xxx €
(arvonlisäveroton)
→ neuvotellaan
tapauskohtaisesti

Perus

xxxx € / xx xxx €/v
(arvonlisäveroton)

Räätäli

alk. xx xxx / xx xxx €/v
(arvonlisäveroton) → neuvotellaan
tapauskohtaisesti

Lisätyö, selvitys- ja toteutustyö

Ei-kaupallisille xxx €/htp
Kaupallisille xxx €/htp
(arvonlisäveroton)
Minimiveloitus yksi htp

Yleisimmät
lisätyöt
paketoituina

Yleisimmät
lisätyöt
paketoituina

Liikkuminen maksuluokasta toiseen

- Liittymisryhmien hinnan erotus jos ottaa seuraavaan ryhmään kuuluvan osan palvelusta käyttöön
- Jo maksettuja maksuja ei palauteta

Organisaatioiden yhteenliittymien (kimppojen) liittyminen

- Hinta jaetaan yhteenliittymän jäsenten kesken
- Jos osa jäsenistä kuuluu keskitetyn rahoituksen piiriin, hinta arvioidaan tapauskohtaisesti KK:lle syntyvän työmäärän mukaan.



Uuden järjestelmän integroiminen Finnaan

- Edellyttää aina merkittävää räätälöintiä



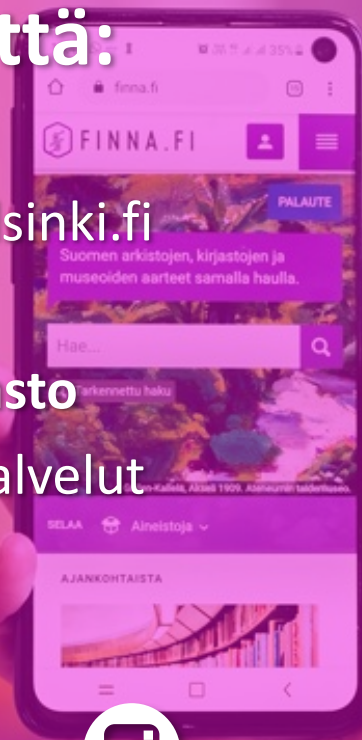
Ota yhteyttä:

Finna-posti@helsinki.fi

Kansalliskirjasto

Kirjastoverkkopalvelut

#Finnafi



Facebook.com/finnapalvelu



Twitter.com/finnafi



Instagram.com/finna.fi



finnafi