

Finna-tilannekatsaus

Erkki Tolonen
10.5.2017

CC BY

Helsingin kaupunginmuseo, Kari Hakli, <https://finna.fi/Record/hkm.HKMS000005:km003w9h>



KANSALLISKIRJASTO

Ajankohtaista: aineistot ja mukaantulo

- Arkistot
 - AHAA-aineistoja työstetään
 - KAVI tuotannossa
 - Videosoitin Finnassa



- Yleiset kirjastot
 - Helsingin seudun Helmet-kirjastot tuotantoon finna.fi:hin (14.3.)

FINNA.FI




Hae... Kaikki osumat Tarkennettu haku

Oma tili Kirjastokortit: HELMET (Helmet-kirjastot)

Omat tiedot Lainat Varaukset Kirjainmatkailut Maksut Kirjastokortit Suosikit Tallennetut haut

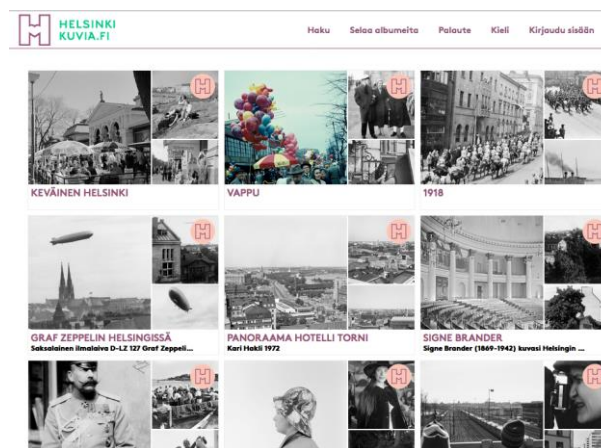
Lainat (8) HELMET (Helmet-kirjastot)

Valitse kaikki Uusi valittu lainat Järjestä Eräpäivä

<input type="checkbox"/>	 Jasonin kesä Kirja Mickwitz, Camilla Julkaisuvuosi: 2007	Usuttu: 1 Eräpäivä: 15.5.2017
<input type="checkbox"/>	 Arvaa kuinka paljon sinua rakastan kun on talvi Kirja McIntyre, Sam Julkaisuvuosi: 2007	Usuttu: 2 Eräpäivä: 15.5.2017
<input type="checkbox"/>	 Suuri hirviöjahti Kirja Landa, Norbert Julkaisuvuosi: 2010	Usuttu: 2 Eräpäivä: 15.5.2017

Ajankohtaista: aineistot ja mukaantulo

- Museot
 - Kellomuseo tuotannossa
 - Saamelaismuseum Siida tuotantoon 18.5.
 - Saamenkieliset käyttöliittymäkäännökset
 - Lahden museot tulossa
 - Helsinkikuvia.fi julkaisu
 - Hyödyntää Finnan rajapintaa aineistojen hakemisessa
 - Suuriresoluutiokuvat myös Finnaan ladattaviksi



- OKM:n ulkopuolisten mukaantulomalli siirtyy ensi vuoteen

Ajankohtaista kehityksessä

- Suorituskyvyn ja toimintavarmuuden parantaminen
 - Uudet indeksikoneet käytössä 26.4.
- Yleiset kirjastot
 - Osaston perusteella uusi fasetti, jota voi käyttää kohderyhmäfasettina Lapset/Aikuiset
 - KOHA ja Abilita Gemini integroidaan tämän kevään aikana
 - Koha-integraatiota on esitelty mm. Turussa 6.4.

Ajankohtaista kehityksessä

- Finnan aineistoja peruskoulujen oppimisalustoihin
 - Työpaja Edison-alustan opettajien kanssa
 - Tavoitteita määritellään toukokuussa
- CPU-verkkomaksu käytössä
- Tietoa kuvailutietojen virheistä indeksissä
- kyrilliikan näyttäminen tietuesivuilla, esteettömyys parannuksia, Videomateriaalin näyttäminen Finnassa, Haravoinnin & indeksoinnin parannuksia jne.
 - <https://foorumi.kiwi.fi/t/finnan-versiopaivitykset>

Henkilöstöuutisia

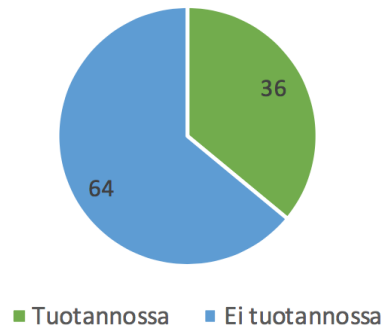
- Kevään aikana Finnan projektitiimiin ovat liittyneet
 - Tietojärjestelmäasiantuntija Konsta Raunio
 - Palvelusuunnittelija Anna Niemelä
 - Johtava käytettävyysuunnittelija Riitta Peltonen

Kuinka suuri osa sektoreiden organisaatioista on nyt mukana Finnassa?

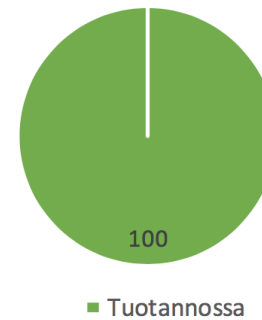
- **tuotannossa olevat** organisaatiot, joilla on aineistoja joko finna.fi:ssä tai omassa näkymässä
- Tuotannossa oleviin **ei ole** laskettu niitä, joiden aineistoja on Finnassa vain digi.kirjastot.fi:n tai Porstuan kautta
- **Korkeakoulukirjastot:** OKM:n hallinnon alaiset yliopistot ja AMK:t
- **Yleiset kirjastot:** Pääkirjastojen lkm tilastoissa (2015) + viittomakielinen kirjasto
- **Museot:** Ammatillisesti hoidetut museot museotilaston mukaan
- **Arkistot:** Kansallisarkisto + valtionapua saavat yksityiset arkistot

Tuotannossa olevien osuus sektorin kaikista organisaatioista, %

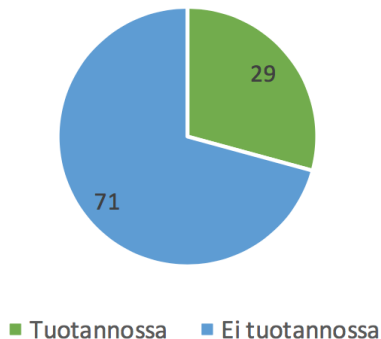
Yleiset kirjastot



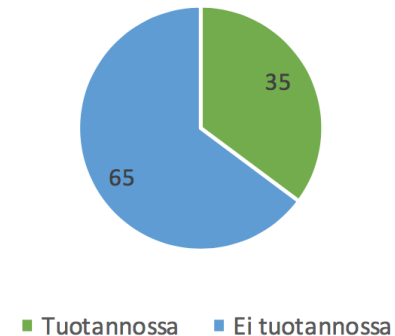
Korkeakoulukirjastot



Museot, ammatilliset



Arkistot



Tapahtumia

- Finna, RDA & Melinda Musiikkikirjastojen kevätseminaarissa Tampereella 26.4.
- Hack Your Heritage 5.-7.5.
- Koulutukset: 19.4., 25.4., 9.5.
- Yleisten kirjastojen Finna-asiantuntijapäivä 5.5.

- Sektoritapaamiset:
 - 17.5. Museot, 18.5. Korkeakoulut, 19.5. Arkistot
- Kirjastopäivät 7.-9.6.