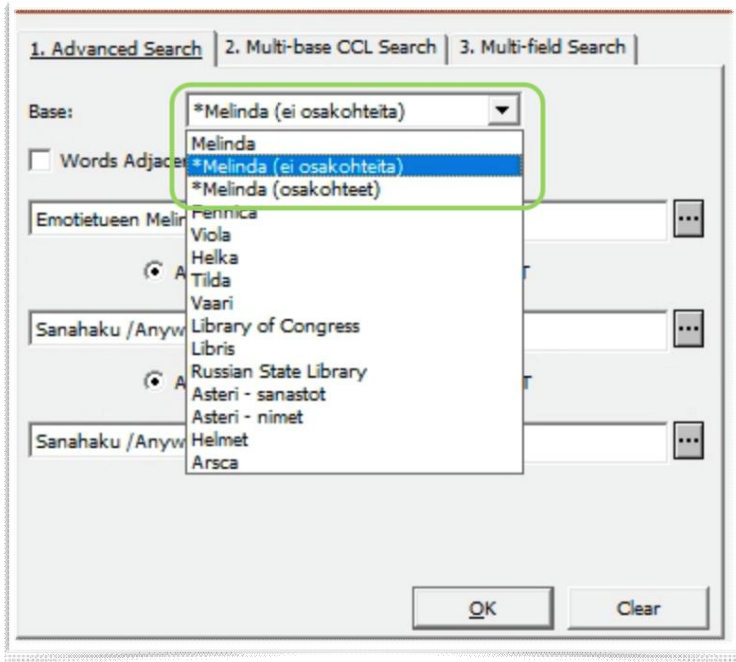


Musiikkiaineiston osakohteiden kuvailu - tekniikkaa

Minttu Hurme & Ulla Ikäheimo
Toukokuu 2019

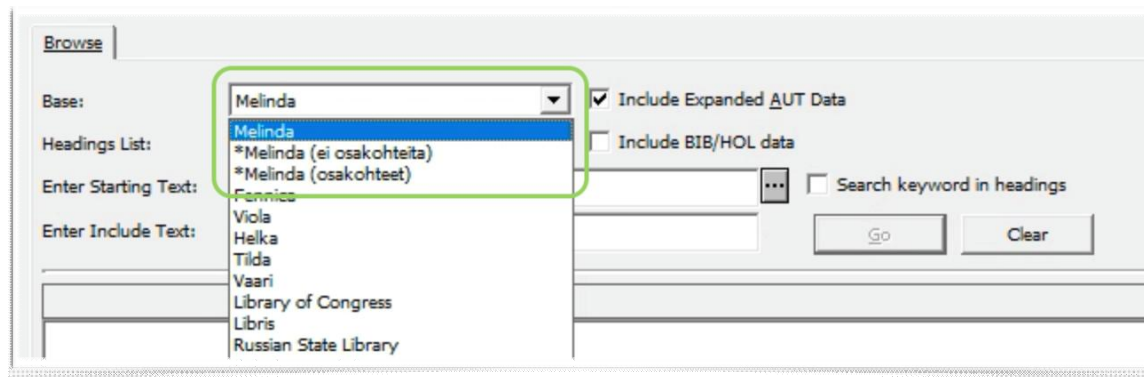
Alephin hakumahdollisuuksista

- Samat haut käytössä sekä emoille että osakohteille
- Hakutulostuksessa näkyy se yksittäinen tietue johon haku osuu
- Hakutulostuksessa ei ole eroteltu emoja ja osakohteita toisistaan



Haut voi rajata ***Base*** -valikosta:

- koko Melinaan,
- Melindan ei-osakohde -tietueisiin,
- tai
- Melindan osakohdetietueisiin



1. Advanced Search | 2. Multi-base CCL Search | 3. Multi-field Search

Base: Melinda

Words Adjacent

Bibliografinen taso (LDR/007) a

060 NLM Classification

072 Aihealuekoodi

080 UDC/UDK

084 Muu luokitus / Classific.

Bibliografinen taso (LDR/007)

Emotietueen Melinda-ID (773w)

Monoemon Melinda-ID (773w)

Entinen Melinda-ID (035z)

040

Vajaa: f042

LOW

SID

CAT (tunnus tai pvm)

Yht. nimeke (san.)/Unif. Titl.

Huomautukset / Notes

Sis.luettelo / Table of Cont.

Laulun alkusanat (031t)

OR NOT

OR NOT

OR NOT

OK Clear

1. Advanced Search | 2. Multi-base CCL Search | 3. Multi-field Search

Base: Melinda

Words Adjacent

Emotietueen Melinda-ID (773w) 007230400

080 UDC/UDK

084 Muu luokitus / Classific.

Bibliografinen taso (LDR/007)

Emotietueen Melinda-ID (773w)

Monoemon Melinda-ID (773w)

Entinen Melinda-ID (035z)

040

OR NOT

OR NOT

OR NOT

Haku tietueen bibliografisen tason mukaan:

Bibliografinen taso (LDR/007)

Osakohteiden haku emotietueen Melinda-ID:llä

Emotietueen Melinda-ID (773w)

Monoemon Melinda-ID (773w)

Liikkuminen emon ja poikasten välillä

- Emon ja poikasten välillä pääsee liikkumaan hakutuloksenäytön ***Full+Link*** -välilehden ***Host*** ja ***Components*** -rivejä klikkaamalla
- Ohje myös melinda-wikissä:
<https://www.kiwi.fi/pages/viewpage.action?pageId=113248766>

1. Brief List | 2. My Records | 3. Brief Records |

<< >> System Number= 007230400

[Not sorted] <<<Määnd>>>

Doc no.	Author	Title
1/1	Ryhäteatteri,	Taru sormusten herrasta : lauluja Ryhäteatterin tuottamasta näytelmästä / säveltänyt Tore Edelman...[ja muita].

Jump to:

1. Full Link | 2. MARC Tags | 3. MARC Public View | 4. Catalog Card | 5. Citation |

Record No.	007230400
Components	13
Author	Ryhäteatteri, esittäjä.
Title	Taru sormusten herrasta : lauluja Ryhäteatterin tuottamasta näytelmästä / säveltänyt Tore Edelman...[ja muita].
Published	[Helsinki] : Fazer Finnlevy, p1989.
Description	1 CD-äänilevy.
Performers	Taneli Mäkelä, Timo Tonikka, Milla Sorvali, Kari Väsnänen, Ville Virtanen, Pertti Sivola.
Issue number	Scandia SCD733
Contents	Durinin aika.
Contents	Kivisaan peikko.
Contents	Klonkka.
Contents	Kun ilta peitti konna hämähäkin.

*1. **Full+Link*** näytössä on emotietueilla tietunumeron alapuolella rivi
 Components, jolla näkyy kyseisen emotietueen osakohteiden lukumäärä.

Klikkaamalla tätä riviä saa esille hakutulostilan kyseisen emon poikasista.

1. Brief List | 2. My Records | 3. Brief Records

System Number ...

[Not sorted] 0000Malm0000

Doc no.	Author	Title	Type
1/13	Ryhmiäteatteri,	Durinin aika.	audio
2/13	Ryhmiäteatteri,	Kivisaaden peikko.	audio
3/13	Ryhmiäteatteri,	Klonkki.	audio
4/13	Ryhmiäteatteri,	Kun äiti petti kansan nämirin.	audio
5/13	Ryhmiäteatteri,	Kävelylaulu.	audio
6/13	Ryhmiäteatteri,	Marella.	audio
7/13	Ryhmiäteatteri,	Oi Boronir.	audio

Jump to:

1. Fulltext | 2. MARC Tags | 3. MARC Full View | 4. Catalog Card | 5. Other

Record ID: 0000Malm0000

Host Taru sormusten herrasta : lauluja Ryhmiäteatterin luottamasta näytelmästä /

Title Durinin aika.

Other Author(s) Ryhmiäteatteri, esittäjä.

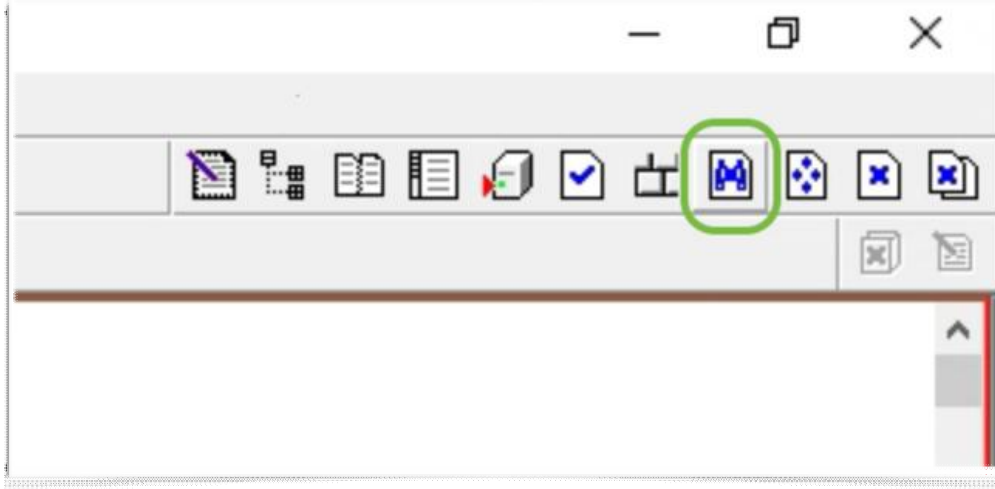
In publication Taru sormusten herrasta : lauluja Ryhmiäteatterin luottamasta näytelmästä. - [Helsinki] : Fazer Fooklevy, p1989. -

To publication Taru sormusten herrasta : lauluja Ryhmiäteatterin luottamasta näytelmästä /

Owning Libraries Porikassaari maakuntakirjasto

1. Full+Link näytössä on osakohdetietueilla tietunumeron alapuolella rivi
 Host, jolla näkyy osakohteen emon tiedot.

Klikkaamalla tätä riviä saa emotietueen esille hakutulostlistassa.



Luetteloitilassa auki olevasta tietueesta pääsee siirtymään saman tietueen hakutulospäkymään oikean yläkulman ***View in Search*** -painikkeella (kiikarinkuva).

Hakutulosten välillä liikkuminen

- ***Find***:in hakutulokset
- ***Brief records*** hakutuloslistan nuolet

Osakohdetietueen tekeminen Alephissa

- Aktiivisesta emotietueesta valitaan ***Edit actions*** > ***Derive new record***
- Esiin tulevasta valikosta valitaan sopiva tallennusalusta
 - Tallennusalustoja voidaan tarvittaessa muokata ja tehdä uusia
 - Tietue täydennetään kuvailusääntöjen ja sovellusohjeiden mukaisesti
- Myöhemmät osakohteet voi tehdä myös kopioimalla ***Duplicate Record*** -toiminnolla olemassaolevasta saman emon osakohteesta

Osakohdetietueen tekeminen Alephissa

- Ohje Melinda-wikistä:
- <https://www.kiwi.fi/display/melinda/Osakohteiden+tekeminen+Alephissa>

Alephin sisäinen LKR-kenttä

- Muodostuu 773-kentän tietojen perusteella automaattisesti osakohdetietueeseen tallennuksessa
- LKR-kenttä näyttää osakohteet OPACissa ja luetteloitiohjelman haussa
- Ei voi muokata käsin, koska päivittyy aina automaattisesti

\$a linkin tyyppi – *UP* osakohteesta emoon, *DOWN* emosta osakohteisiin (ei näkyvissä, automaattinen)

\$b linkatun tietueen ID-numero (käytännössä sama kuin 773w)

\$l Aleph-kirjasto, meillä FIN01

\$r linkkikentän numero, meillä 773

\$m down-linkki, osakohteen 245a

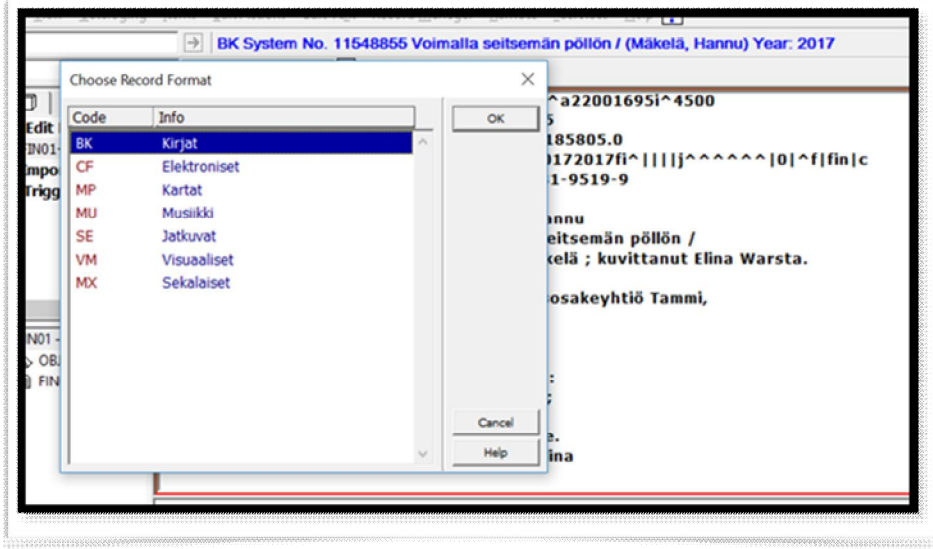
\$n up-linkki, emojulkaisun 245a

Osakohteiden poimiminen toisesta tietokannasta

- Melindaan voi poimia myös osakohdetietueita esimerkiksi Arscasta, kts.
<https://www.kiwi.fi/display/melinda/Haku+Alephissa+muista+tietokannoista>
- Osakohteet poimittavat yksitellen, ei mahdollista poimia perhettä kokonaisuutena
- Tallenna emo ensin, jotta saat sen Melinda-ID:n
- Poikasten 773 w-osakentän linkki on lisättävä tässä vaiheessa käsin, osakohteet eivät linkkaudu automaattisesti

Tietueen aineistotyyppin muuttaminen

- Tietueen aineistotyyppin voi tarvittaessa muuttaa esim. kirjasta nuottijulkaisuksi toiminnolla ***Edit Actions* > *Change Records Format***
- Valitse oikea aineistotyyppi ja hyväksy OK:lla.



- Korjaa kiinteiden kenttien koodit uuden aineistotyyppin mukaisiksi, myös nimiön **000/06 Tietueen tyyppi**, koodit eivät muutu automaattisesti.

Osakohteiden replikoituminen paikalliskantaan

- Osakohteet replikoituvat samoin kuin ei-osakohteet:
 - yksi kerrallaan,
 - silloin kun tietueeseen lisätään tai poistetaan paikalliskannan tietokantatunnus (LOW-tag), tai
 - kun tietue, jossa on paikalliskannan tietokantatunnus tallennetaan
- Osakohteet noudattavat samoja paikalliskantakohtaisesti määriteltyjä replikointisääntöjä kuin ei-osakohteet
- Replikointi pyrkii huolehtimaan toimivasta linkkauksesta emon ja poikasen välillä
 - Voyagerissa linkkaus Melinda-ID:llä poikasen **773 \$w:n** ja emon **035 \$a:n** välillä
 - Kohassa linkkaus poikasen **773 \$w:n** ja emon **003+001** -yhdistelmän välillä

Tietokantatunnusten synkronointipalvelu (LOW-sync)

- Käynnistettävä paikalliskantakohtaisesti
- Ei ole käytettävissä kausijulkaisuosakohteille
- Voidaan rajata pelkästään musiikkiaineiston osakohteille
- LOW-sync huolehtii siitä, että osakohteiden tietokantatunnukset seuraavat emon tietokantatunnusta
- *Huom:* kun luodaan uusi emo (tai olemassaolevaan tietueeseen ensimmäiset poikaset) LOW-sync käynnistyy vasta seuraavana aamuyönä tämän perheen kohdalta - eli jos haluaa poikasten replikoituvan heti paikalliskantaan, tietokantatunnukset kannattaa lisätä niihinkin käsin

Aineistosiirtojen tuplakontrolli

- Siirrettävän emotietueen löytäessä vastintietueen Melindasta tuplakontrolli vertaa poikasjoukkoja
- Jos kaikki poikaset löytävät vastintietueen, perhe yhdistetään
- Aineistosiirroissa syntyy jonkin verran tuplaperheitä Melindaan, jos poikaset eivät jostain syystä yhdisty

Merge

- Osakohteellisia tietueita saa (mieluusti) yhdistää mergellä,
- Kannattaa kuitenkin käyttää harkintaa suurperheiden (satoja osakohteita) käsittelyssä - ne ovat hitaita ja virhealttiita
- Mergen ohje löytyy Melinda-wikistä:
<https://www.kiwi.fi/pages/viewpage.action?pageId=77365409>

Kiitos!

Finna CC BY-NC-SA 4.0



KANSALLISKIRJASTO