

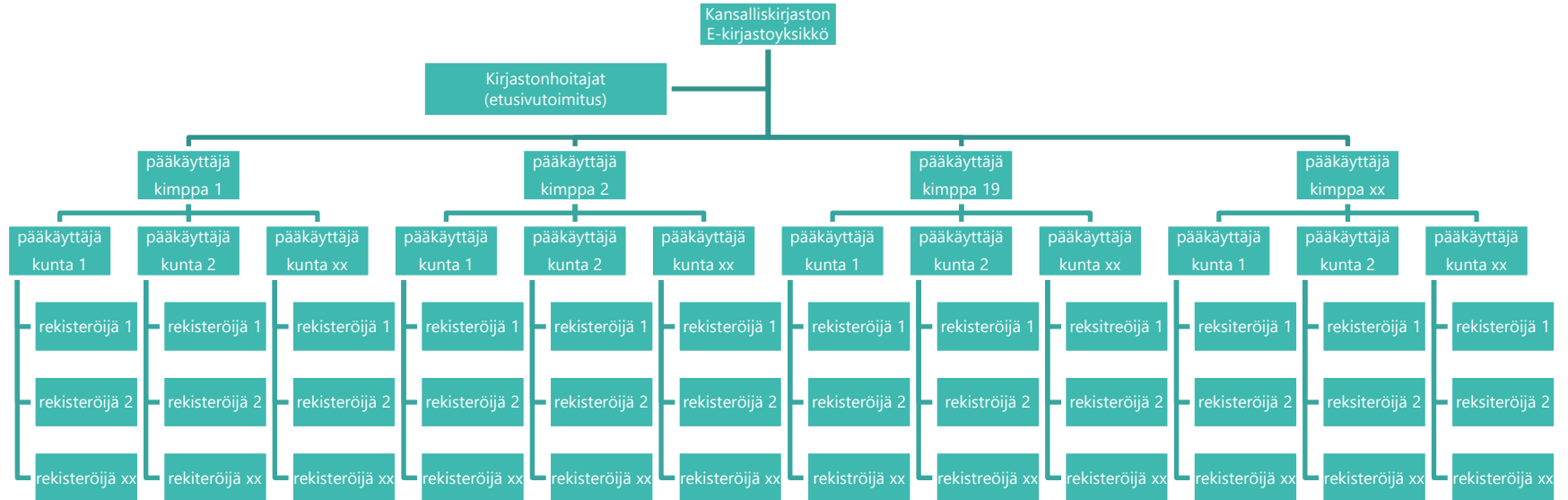


E-kirjaston infotilaisuus 27.3.2024 Hallinnointiliittymä

- Esitellään hallinnointiliittymät
 - Tunnistautuminen ja asiakkaaksi rekisteröinti (Maksim Laitinen)
 - E-kirjaston hallinnointi: listat, nostot, tilastot (dashbord)
- Ajankohtaisia asioita
- Paikalla Marja Hjelt, Joonas Kutilainen-Pennanen ja Maksim Laitinen (Loikka lo)
- Esityksen jälkeen aikaa kysymyksille

- E-kirjaston pääkäyttäjä
 - Kansalliskirjaston E-kirjasto-yksikössä
 - Hallinnoi ylimmän pääkäyttäjätason pääkäyttäjätunnuksia
 - Hallinnoi kirjastonhoitajakäyttäjätunnuksia
- Pääkäyttäjä
 - Voi olla useita tasoja pääkäyttäjiä
 - Hallinnoi alueensa alemman tason pääkäyttäjätunnuksia
 - Alimman tason pääkäyttäjä hallinnoi alueensa rekisteröijien käyttäjätunnuksia
- Rekisteröijä
 - Rekisteröi kuntansa asukkaita E-kirjaston asiakkaiksi
- Kirjastonhoitaja
 - Etusivutoimituksen työryhmän jäsen
 - Luo E-kirjastosovellukseen listoja ja etusivunostoja

Käyttäjätunnusten hierarkia



- Pääkäyttäjien määrä?
 - Yksi per kimppa, joka hoitaa tunnukset kimpan kuntien pääkäyttäjille?
- Pääkäyttäjä voi hallinnoida useiden kuntien käyttäjätunnuksia
- Rekisteröijä voi hallinnoida vain yhden kunnan henkilöitä
 - Jokaisessa kunnassa vähintään yksi rekisteröijä
 - Kunta päättää tarvittavien rekisteröijien määrän
 - Esim Celia-rekisteröimisen malli
- Pääkäyttäjä ja rekisteröijä eivät voi olla sama henkilö

- Pääkäyttäjä luo alemman tason tunnukset tietokoneella
- Roolin haltija saa linkin käyttäjätunnuksen aktivoimiseen sähköpostilla
- Linkin kautta roolin haltija luo itselleen käyttäjätunnuksen ja salasanan ilman vahvaa tunnistautumista
- Hallinnointiliittymään kirjaudutaan käyttäjätunnuksella ja salasanalla

- Asiakkaaksi rekisteröidytään E-kirjasto-sovelluksessa vahvalla tunnistautumisella
 - Sovellus ohjaa rekisteröitymistä vaihe vaiheelta
 - Mikäli haluaa käyttää E-kirjasto-sovellusta usealla laitteella asiakas luo itselleen käyttäjätunnuksen, joka yhdistää eri laitteilla käyttäjän samaksi asiakkaaksi
- Henkilön rekisteröinti asiakkaaksi kirjastossa, mikäli asiakkaalla ei ole mahdollisuutta vahvaan tunnistautumiseen:
 - Asiakkaaksi rekisteröityminen kirjastossa edellyttää, että henkilöllä on käytössään toimiva sähköpostiosoite.
 - Rekisteröijä tekee rekisteröinnin tietokoneella.
 - Rekisteröijä kirjautuu hallintaliittymään käyttäjätunnuksellaan ja salasanallaan.
 - Rekisteröijä tarkistaa henkilön henkilötodistuksen ja kirjaa siitä hallintaliittymän lomakkeelle henkilötunnuksen, nimen ja sähköpostiosoitteen.
 - Henkilö saa linkin sähköpostiin, jonka kautta hän saa rekisteröityä E-kirjastosovelluksen käyttöönsä ja halutessaan luotua käyttäjätunnuksen.

- Tilastot kunnittain
 - Pyritään samaan myös kimpoittain
- Tilastot asiakasmäärästä
- Tilastot lainoista ja varauksista
- Tilastot tulostettavissa Exceliin
 - Ominaisuus tulee myöhemmin
- Käyttäjätuen työryhmä käsittelee tilastot seuraavassa kokouksessaan
- Etusivutoimituksen työryhmän jäsenille järjestetään erikseen koulutus listojen ja nostojen luomiseen

- ~220 kuntaa liittynyt
 - Kattaa 85 % Suomessa asuvista
 - Lista kunnista E-kirjaston verkkosivuilla
- [Asiakaswikissä](#) on aineistoja viestintään ja markkinointiin:
 - visuaalisen ilmeen ohje, logot, kuvat
 - E-kirjastomateriaalit infonäytöille, someen ja verkkosivuille
 - Painomateriaalit roll-upille ja flyerille
- E-kirjaston somekanavat
 - Facebook, Instagram
- Tiimi täydentynyt sovelluskehittäjällä: Sade-Tuuli Siipola

Kiitos

e-kirjasto-posti@helsinki.fi

marja.hjelt@helsinki.fi

Joonakutilainen-pennanen@helsinki.fi

Maksim Laitinen