

# Datan ja aineistojen avaaminen Finnan avulla

METADATA

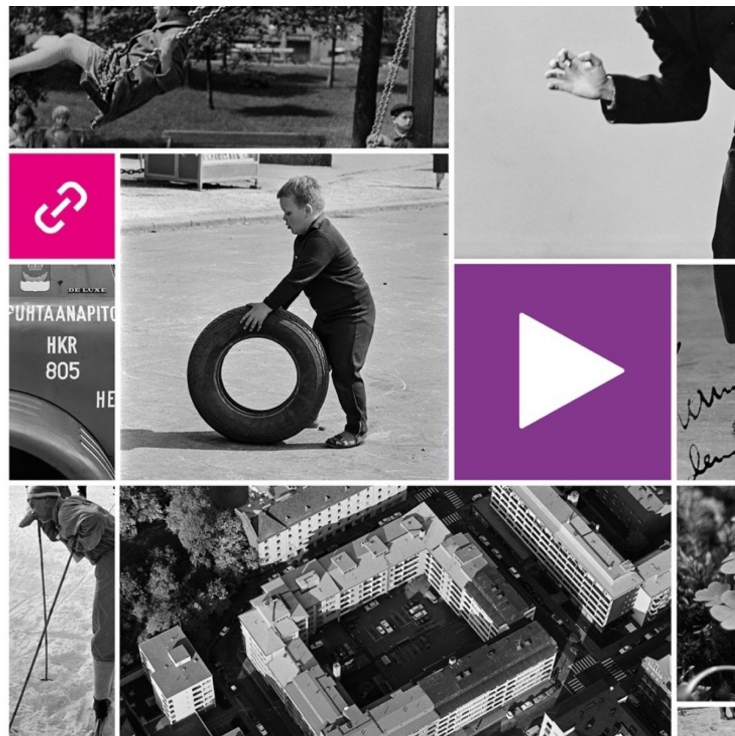
AINEISTOT

RAJAPINNAT

Piia Naukkarinen, kevät 2024, Finna-koulutus, CC0

Kuva: Helsingin kaupunginmuseo/Finna.fi. Valokuvaaja: Juha Jernvall. CC BY 4.0

- Avoin lähdekoodi
- Avoin metadata
- Avoimet aineistot
- Avoin rajapinta
- Avoimet ja osallistavat toimintatavat



Helsingin kaupunginmuseo/Finna.fi. Valokuvaajat: Simo Rista, Arvi Jokinen, Eeva Rista, Sakari Pälsi, Erkki Salmela, Tenhovaara, Väinö Kannisto, Sakari Kiuru, Harri Ahola, Nina Hackman, Olli Nieminen, Kalle Havas, Volker von Bonin, Maria Ylikoski

- **Finna.fi:n** aineistojen kuvailutiedon lisenssi on **CC0 Yleismaailmallinen Public Domain lausuma** eli metadata on vapaasti käytettävissä.
- Metadatan CC0-lisenssi on edellytys mukaantulolle.



Teknillisen korkeakoulun kirjaston lukusali 1950-luvulla. Aalto-yliopiston arkisto. CC BY 4.0

- Metadatan CC0-lisenssi ei koske
  - linkitettyjä resursseja eli esim. kuvia, kirjojen kansikuvia, muita digitaalisia aineistoja, takakansitekstejä.
  - Käyttö- tai pääsyrajoitetuksi yksilöityä metadataa, joka rajataan pois Finna.fi:stä.
  - kirjastoaineistojen kuvailutietoihin sisältyviä tiivistelmätekstejä.
  - Finnan käyttäjien tuottamaa, kertovaa tekstiä sisältävää kuvailutietoa.

- Finnassa suositellaan vapaasti verkossa saatavilla olevien digitaalisten aineistojen käyttöoikeustietojen merkitsemistä.
- Käyttöoikeustietojen puuttuminen aiheuttaa käytettävyysongelman.
- Suositellaan käyttöoikeustietojen merkitsemistä **Public Domain Markia, CC-lisenssejä** tai **Rightsstatements.org** - käyttöoikeuskuvauksia käyttäen.
  - <https://pro.europeana.eu/page/available-rights-statements>



# Aineistojen avaaminen

- Sallitut käyttötavat -suodatin Finna-käyttöliittymässä (finna.fi ja organisaatioiden omat).
- Suodatin rajaa verkossa saatavilla olevia aineistoja formaateista LIDO, MARC 21, Dublin Core (QDC), FORWARD ja EAD3.
- Tarkempaa tietoa: [ohjeita aineistojen käyttöoikeustiedoista](#) (asiakaswiki).

RAJAA HAKUA



Verkossa saatavilla

## KÄYTTÖOIKEUDET



▼ Täysin vapaat	67 861
CC0	18 141
Public Domain	49 722
▼ Vapaat, lähde nimettä...	1 133 335
CC BY	1 126 464
CC BY-SA	6 875
▼ Ei kaupallista käyttöä	103 580
CC BY-NC	51 991
CC BY-NC-SA	51 593
▶ Ei muokkauksia	62 244
▶ Ei kaupallista käyttöä, e...	221 243
▼ Vain opetuskäyttöön	3
Opetustoiminnassa sallittu	3
▶ Tekijänoikeuden piirissä	52 204
Käyttöoikeus ei tiedos...	1 217 883

## ***Creative Commons -lisenssit***

- *Creative Commons -lisenssien avulla teoksen (esimerkiksi kuvan, tekstin, videon) tekijä voi määritellä, miten muut saavat teosta käyttää.*
- *Tekijänoikeus säilyy tekijällä, mutta CC-lisenssien avulla on mahdollista myöntää teoksen käyttäjälle enemmän käyttöoikeuksia kuin tekijänoikeus muutoin sallisi.*

## ***Rightstatements eli käyttöoikeusmerkinnät***

- Käyttöoikeuskuvaukset on suunniteltu sekä ihmisten että koneiden (kuten hakukoneiden) käyttöön, ja ne ovat saatavilla linkitettynä datana.
- Jokaisella käyttöoikeuskuvauksella on oma URI-osoitteensa.
- Käyttöoikeuskuvaukset on suunniteltu erityisesti **kulttuuriperintölaitosten ja kulttuuriperintötiedon koostamiseen tarkoitettujen verkkoalustojen tarpeisiin**, eikä niitä ole tarkoitettu yksittäisten henkilöiden teosten lisensointiin.

- Uudistukselle oli tarve etenkin rightstatementsien eli uusien käyttöoikeusmerkintöjen tukemiseen ja rajausmahdollisuuksiin:
  - Inc-EDU → mahdollistaa käytön opetuksessa
  - Inc-EDU-OW → tekijänoikeuden alaiset orpoteokset
  - Inc → tekijänoikeuden piirissä
    - Mahdollistaa pääsyn digitaaliseen kappaleeseen ja yksityisen käytön, jos tästä on sopimus tekijän kanssa.
  - Uusien merkintöjen tuki toteutetaan Finnassa sitä mukaa, kun niitä tulee, formaattikohtaisesti.



## API.FINNA.FI

- CC0-metadatan hyödynnettäväksi JSON/JSONP-formaatissa
  - ns. normalisoitu metadatan
  - alkuperäinen metadatan.
- Tukee Finnan hakutoimintoja
- Myös linkitettyjen resurssien (esim. kuvien) hyödyntäminen on mahdollista rajapinnan avulla, jos käyttöehdot mahdollistavat jatkokäytön.
- Swagger-työkalu rajapinnan käyttöön
  - Dokumentoi rajapinnan.
  - Tarjoaa lomakkeen rajapintaan tehtävien kyselyjen laatimiseen
- Esimerkkejä, käyttöehdot:  
<https://www.kivi.fi/display/Finna/Finnan+avoin+rajapinta>

## OAI-PMH

- Samalla tekniikalla kuin Finnaan haravoidaan tietoa, Finnasta voi myös haravoida tietoa itselleen
- Mahdollistaa tietueiden haravoinnin isommissa kokonaisuuksissa.
- **Finnan asiakaswikissä ohjeita:**
  - <https://www.kiwi.fi/display/Finna/OAI-PMH+-haravointirajapinta+Finnan+indeksiin>

# Esimerkkejä Finna API:n käytöstä 1/3

Finto

Aakkosellinen Hierarkia

- käsityökoneet
- liikkuvat työkonet
- maalouskoneet
  - haravakoneet (maalouskoneet)
  - istutuskonet
  - kasvinsuojelukoneet
  - kylvökoneet
  - lajittelukoneet
  - lannanlevityskoneet
  - lannoituskonet
  - lypsykoneet
  - maanmuokkauskoneet
  - aurat (maanmuokkauskoneet)
    - aatrat
    - aluraat
    - hankokoneet
    - koukkuaurat
    - kaantöaurat
    - viuhkat (aurat)
    - lyrsimet (maanmuokkauskoneet)
    - lyvät (maanmuokkauskoneet)
    - kultivaattorit
    - lanat (maanmuokkauskoneet)
    - äkeet
    - maatilamurit
    - niittokoneet (maalouskoneet)
    - niittosilppurit
    - puimakoneet
    - puimakoneet
    - rehunsekoituslaitteet
    - ruokintalaitteet
    - sadonkorjuukoneet
    - separaattorit (maalouskoneet)
    - viljan kuivurit
    - viljan käsittelykonet
    - moottorityökoneet
    - tekstiilikoneet

... > työkonet > maatalouskonet > maanmuokkauskoneet > aurat  
(maanmuokkauskoneet) > hankoaurat

... > välineet > työvälineet > maanmuokkausvälineet > aurat (maanmuokkauskoneet) > hankoaurat

**KÄYTETTÄVÄ TERMI** **hankoaurat**

---

**TYYPPI** MAO-käsite

**YLÄKÄSITE** aurat (maanmuokkauskoneet)

**ASSOSIIATIIVISET KÄSITTEET** aatrat  
sahrat

**TEKIJÄ** Museoalan asiasanasto


**URI** <http://www.yso.fi/onto/koko/p39548>

Lataa tämä käsite: [RDF/XML TURTLE](#) [JSON-LD](#)

---

**VASTAAVA KÄSITE** <http://www.yso.fi/onto/mao/p2042> [www.yso.fi](http://www.yso.fi)

Termillä kuvailtuja kuvia Finnassa 68 ▲ Kuva ▲



**kyntötöissä** Museovirasto

**palon kyntäjä** Museovirasto

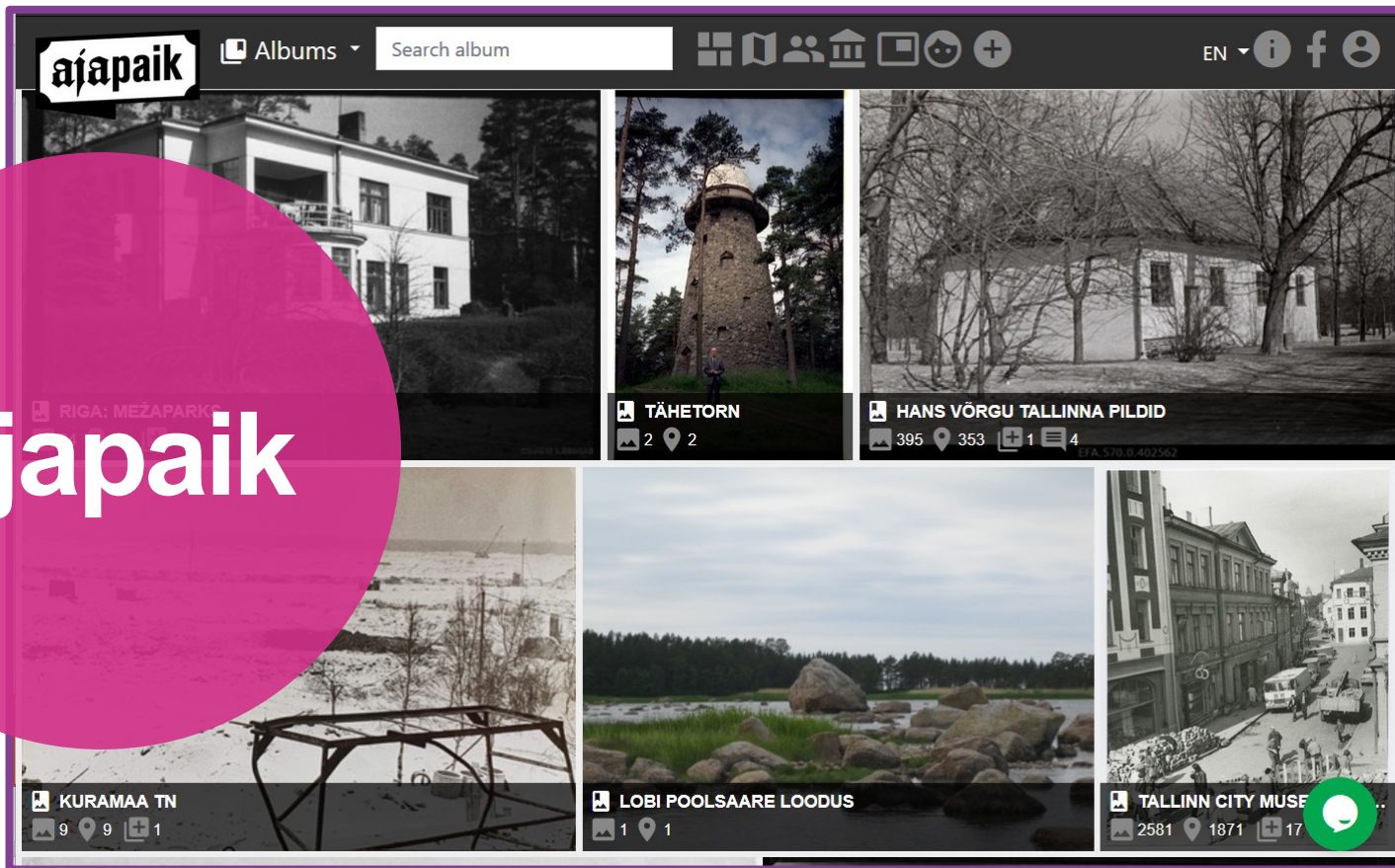
**sahra eli hankoaura** Museovirasto

**kalastaja Karl Pährman** Espoon Bockholmenista Museovirasto

**maanviljelyesineistöä** Mustialan maatalousmuseossa Museovirasto

Katso hakutulokset Finnassa

# Esimerkkejä Finna API:n käytöstä 2/3



## Hackathonien satoa

- [Hack4Fi](#)
- [WIDE hackathon](#)

## Sovelluksia

- [selaamo.fi](#) (mobiilisovellus kirjojen myymiseen ja ostamiseen)
- **Finto AI**, Annif, Automated subject indexing and classification [annif.org](#)
- Loki-palvelu merellisestä historiasta ja kulttuurista [lokistories.fi/](#)
- Oppimispalvelu-integrointeja



Kuva: WIDE-hackathonin voittajat, Tapio Auvinen, Helsinki Think Company.

#Finnafi

Ota yhteyttä Finna-palveluihin:  
finna-posti@helsinki.fi

Kansalliskirjasto  
Kirjastoverkkopalvelut



[Facebook.com/finnapalvelu](https://www.facebook.com/finnapalvelu)



[Twitter.com/finnafi](https://twitter.com/finnafi)



[Instagram.com/finna.fi](https://www.instagram.com/finna.fi)



[finnafi](https://www.youtube.com/finnafi)