

Finnaan liittymisen vaiheita

VALMISTAUDU

TYÖSTÄ

JULKAISE

Susanna Eklund, 6.2.2024 Finnan peruskoulutus



Valmistaudu

Organisaatio ja järjestelmä

- OKM:n Finna-rahoituksen piirissä vai ei?
- Kokoelmien ammattimainen hoito?
- Kokoelmanhallintajärjestelmä käytössä?
- OAI-PMH rajapinta?
- Onko henkilöresursseja?

Tarkista opetus- ja kulttuuriministeriön linjaus Finnan asiakaswikistä

- Koskee myös kimppojen mukana tulevia

Prosessi ja edellytykset kaikille samat

- Maksullisessa palvelussa erona **liittymisneuvottelu**, jossa määritellään yhdessä
 - Finnaan liittymisen tapa
 - Liittymisen ja ylläpidon hinta



Kimppa

- Organisaatioiden yhteenliittymä, esim. kirjastot seutuyhteistyön perusteella
- Yksi vetää kimppaa
 - Solmii sopimuksen, muut valtuuttavat
 - Hoitaa yhteydenpidon
 - Ohjeistaa muita
- Lisätietoa asiakaswikistä
 - [Organisaatioiden yhteenliittymät](#)



Päätöksenteko ja rahoituksen varmistaminen voi kestää pitkään

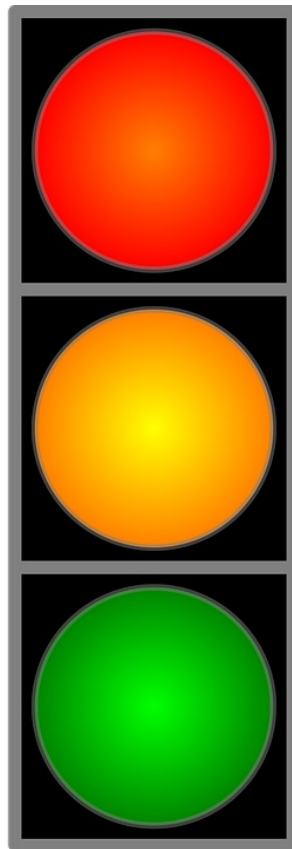
- Laita vireille ajoissa



CC BY-NC-ND Lusto – Suomen metsämuseo/Finna

Aineiston edellytykset

- ✓ Avoin metadata – CC0
- ✓ Data oikeassa formaatissa
 - MARC 21, LIDO, EAD, Dublin Core, FORWARD
- ✓ Laadukas metadata
 - Metadatan liikennevalomalli itsearvioinnin apuna
 - Helpottaa löytymistä ja käytettävyyttä
 - Arvioidaan myös testausvaiheessa



Tutustu [asiakaswikin](#) ohjeisiin, mm.

- [Tule mukaan Finnaan](#)
- [Finnaan liittymisen askelmerkit](#)
- [Ohjeet](#) (mm. tietoa teknisistä asioista ja aineistojen käyttöoikeuksista)

[Keskustelufoorumi](#)

Muista myös vertaistuki!

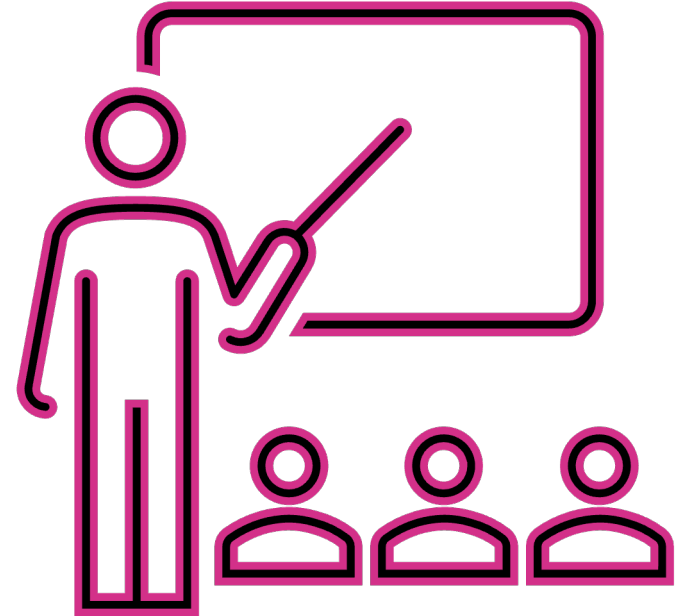
- Aiemmin liittyneet
- Sektoritapaamiset & yms. tapahtumat



Ilmoittaudu



- Ilmoittaudu: finna-posti@helsinki.fi
- Liity [Finnan postituslistalle](#)
- [Osallistu koulutukseen](#)
 - Peruskoulutus
 - Verkkokurssi
 - (+ hallintaliittymän perus- ja syventävä koulutus)



- Allekirjoita sopimus
 - DL tuotantoon siirryttäessä
 - Määrittelyt Kansalliskirjaston ja konsortion jäsenen **tehtävistä** ja **vastuista**.
 - Pääsopimus + liitteet [asiakaswikissä](#)





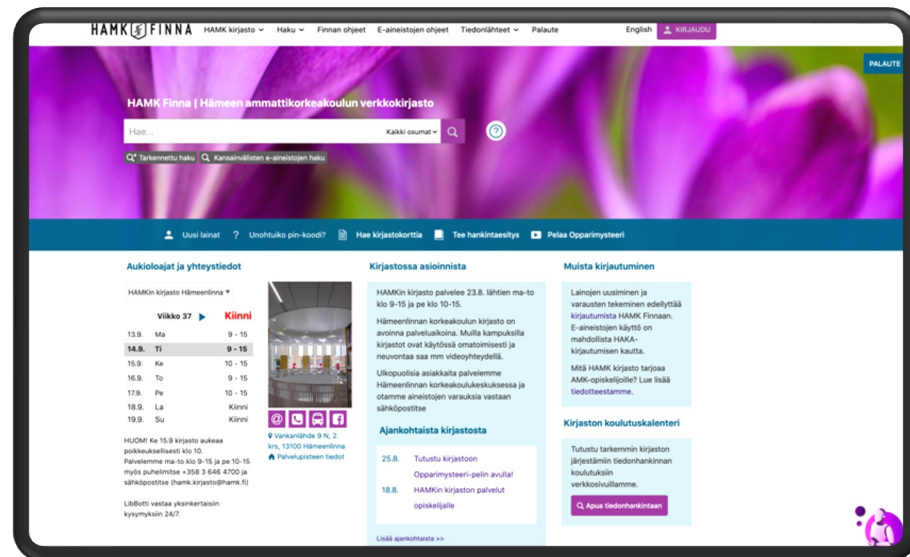
Työstä

- **Valitse** testiaineisto omassa järjestelmässä
- Toimita haravointiosoite finna-postiin
- Ensimmäisen haravoinnin jälkeen:
 - Tarkista aineisto
 - Raportoi puutteista



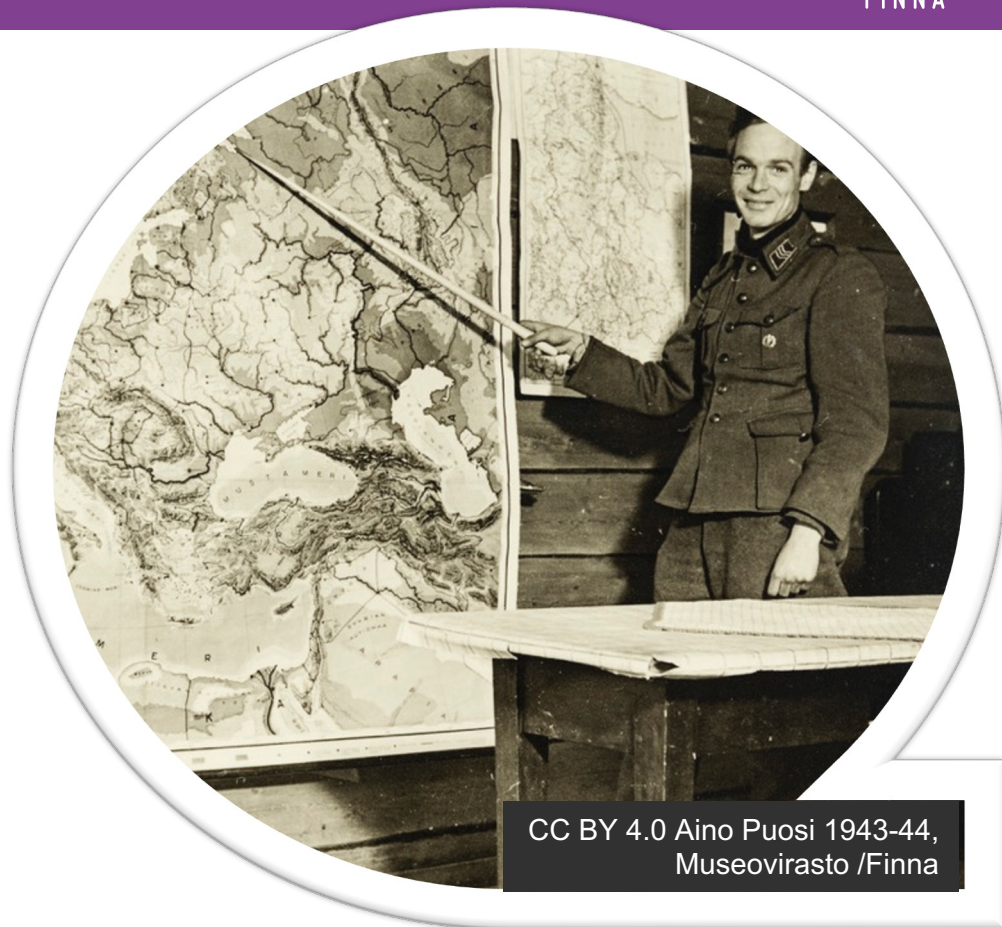
Oman näkymän tekeminen

- Tehdään Finnan hallintaliittymässä
 - Tunnukset voit tilata finna-posti [at] helsinki.fi
 - Koulutukset
- [Katso mallia muiden tekemistä Finna-näkymistä](#)
- Ulkoasua voit muokata jo ennen kuin aineistot ovat testiindeksissä



Kouluta ja osallista oma henkilökunta Finnan käyttöön ja hyödyntämiseen jo liittymisprosessin aikana

- Mikä Finna on?
- Miten/mihin Finnaa käytetään meillä?
 - ammattiryhmien välinen yhteistyö ja ideointi
- Miten Finnan käyttöä opastetaan omille asiakkaille?



CC BY 4.0 Aino Puosi 1943-44,
Museovirasto /Finna

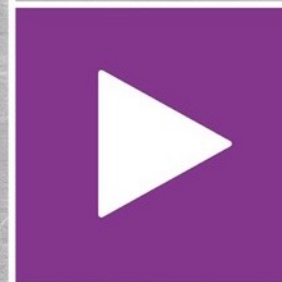
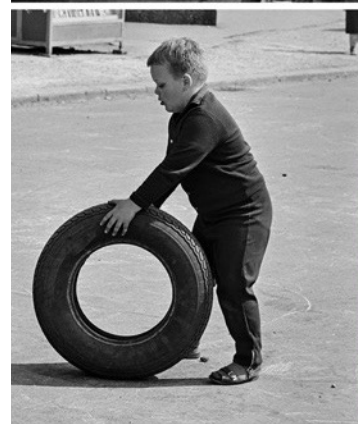


Julkaise

Tuotantoon siirtyminen

Sovi ajoissa toivottu julkaisupäivä

- Minimissään 1 viikko ennen DL
- Ota huomioon Finnan [kehityksen aikataulu](#)
- Julkaisupäivä vähintään kaksi päivää ennen viestintää
 - Aineistot tarkistettava myös tuotantopuolella
- Viestitään yhdessä
 - Organisaation omat kanavat & henkilöstö
 - Finnan some-kanavat



Organisaation esittelysivu Finna.fi:ssä



- Käyttäjälle perustietoa
 - organisaatiosta
 - miten aineistoihin pääsee käsiksi
 - kolmella kielellä
- Palvelupisteiden sijainnit ja aukioloajat
- Kirjastoille ja arkistoille tiedot Kirkannasta
- Museoiden tiedot Museoliiton museotietokannasta (Näyttelykalenteri, Museot.fi)

The screenshot shows the Finna.fi website interface. At the top, there is a navigation bar with the Finna.fi logo, search options, and user account links. Below the navigation bar is a search bar with the text "Hae...". The main content area features the title "Svenska litteratursällskapet i Finland Finna:ssa" and a sub-header "Svenska Litteratursällskapet i Finland". A green logo with the letters "SLS" is displayed. Below the logo, there is a brief description of the organization in Swedish. The page is divided into sections: "AINEISTOJEN KÄYTTÖ" (Access to Collections) and "PALVELUPISTEET" (Service Points). The "AINEISTOJEN KÄYTTÖ" section includes a search bar and a button "OMA FINNA-SIVUSTO". The "PALVELUPISTEET" section features a map of Helsinki with a location pin for "Svenska litteratursällskapet i Finland (Helsinki)" at Ritarkatu 5, 00170 Helsinki. Below the map, there is a button "ESITTELY" (Introduction) and a button "YHTEYSTIEDOT" (Contact Information).

Finna kehittyy jatkuvasti

- **Seuraa** uudistuksia:
 - Teknisen kehityksen release/demot
 - Finnan postituslista
 - Oman sektorin Finna-tapahtumat
- **Päivitä** kuvailua ja rajapintaa, jotta saat uusimmat ominaisuudet käyttöön

- **Osallistu** yhteiseen kehittämiseen

Julkaise aineistot myös [Europeana.eu](https://europeana.eu):ssa

- [Tutustu Europeana Formula-palveluun](#)



Liittyminen pähkinäkuoressa

Itsearviointi

- Milloin oikeasti valmis liittymään?

Varaa riittävästi **aikaa ja henkilöresursseja**

Kouluta oma henkilökunta Finnan käyttöön jo liittymisprosessin aikana

Sovi julkaisuajankohdasta hyvissä ajoin

Muista myös **ylläpito!**



CC BY 4.0 Volker von Bonin, Helsingin kaupunginmuseo /Finna



Yhteistyö jatkuu tuotantoon menon jälkeenkin

Kaikki palvelusopimuksen solmineet Finna-organisaatiot muodostavat **Finna-konsortion**

- Konsortion toimintaperiaatteet.

Konsortion ohjausryhmä on ylin Finna-palvelun toimintaa linjaava elin

- Konsortion jäsenten ja intressiryhmien **edustajien yhteistyö**
- Puheenjohtajana toimii joku osallistuvien organisaatioiden edustajista
- Toimii samalla kokoonpanolla 2 vuotta
- Ryhmän säännöissä tietoa tehtävistä ja edustajien valinnasta
- kokousmateriaalit kaikille avoimia Finna-wikissä

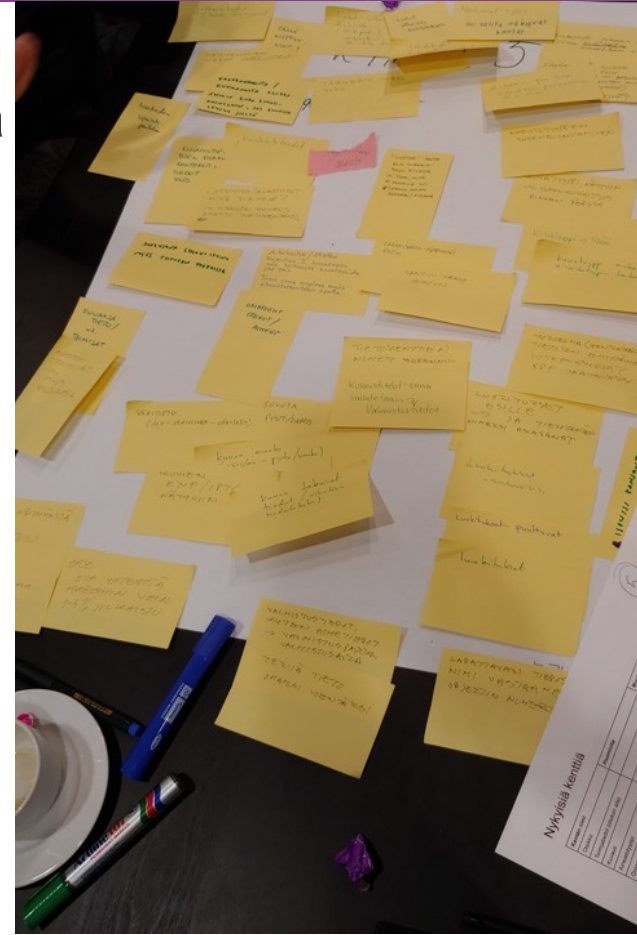
Muut yhteistyön muodot Finnassa

Yhteisiä kehittämiskohteita Finnassa voidaan edistää

- temaattisin työpajoin
- seminaarein
- määräaikaisten työryhmien avulla
- Foorumikeskusteluiin
- Yhteisillä hankkeilla

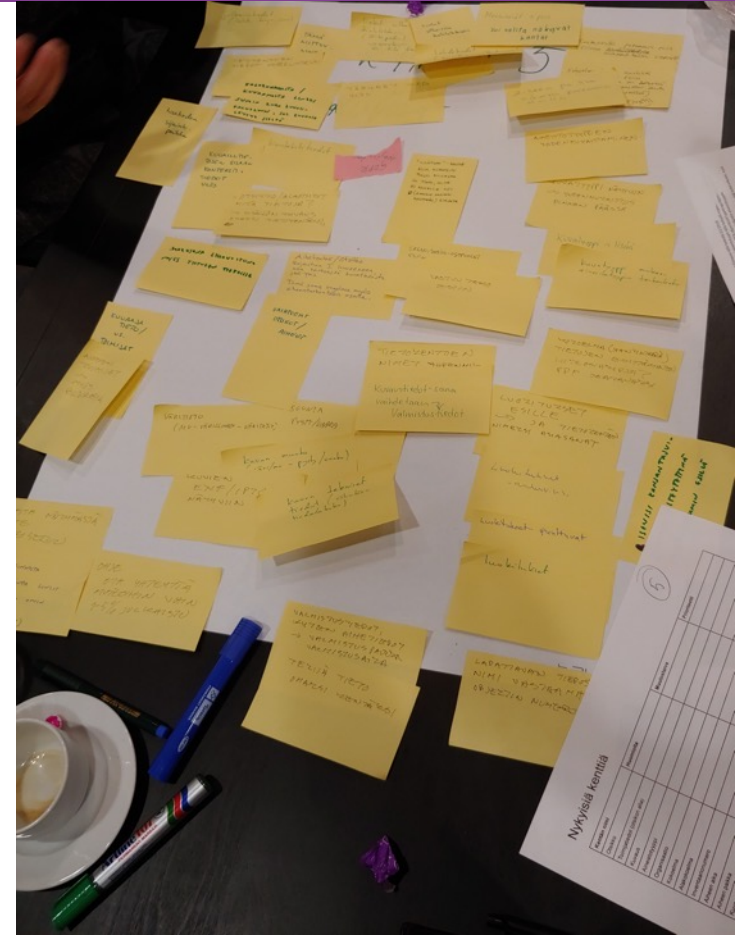
Sektorikohtaisia Finna-tapaamisia säännöllisesti

- Seuraa Finnan tapahtumakalenteria



Sektoreiden oma yhteistyö

- Arkistoverkosto ja YKSA-arkistoryhmä
- Korkeakoulukirjastoilla yhteistyötä [Suomen yliopistokirjastojen verkoston FUNin](#) ja [AMKIT-konsortion](#) piirissä
- Erikoiskirjastoilla *Erikoiskirjastojen ja tietopalvelujen verkosto*
- Museoilla museoiden Finna-konsortion ohjausrymäedustajien yhteistyöryhmä
- Yleisillä ja erikoiskirjastoilla ei vakiintunutta Finnaan liittyvää laajempaa yhteistyötä
- 1-1 vertaistuki



Sektoreiden välinen yhteistyö

DIGIME-verkosto

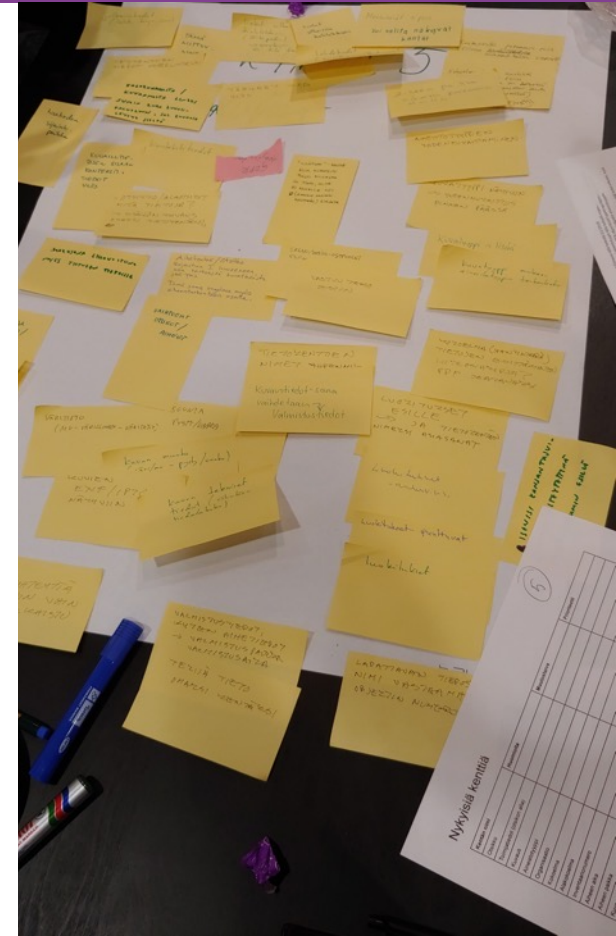
- Verkostossa on useita yhteistyöryhmiä, esim yhteentoimivuutta edistävä tietoarkkitehtuuriryhmä

Digitaalisen kulttuuriperinnön pyöreä pöytä (DKPP)

- pyrkii edistämään kulttuuriperintösektorin strategisen ja linjaavan tason yhteistyötä.

KAM-kuvailuryhmä

- edistää metatietojen yhdenmukaisuutta kirjastojen, arkistojen ja museoiden kesken.



Kiitos!

Finna-posti@helsinki.fi

Kansalliskirjasto
Kirjastoverkkopalvelut

#Finnafi



@finnapalvelu



@finnafi



@finna.fi



@finna-palvelut



@finnafi