

# Museoiden Finna-tapaaminen 23.11.2023

Ohjelma

Ajankohtaiset

Museoiden kuulumisia

**9.55-10.00 Osallistujien yhteyksien testaus**

**10.00 Tervetuloa**

**10.10 Tilannekatsaus taideteosten julkaisemiseen verkossa**

**Tekijänoikeuslain uudistus ja Taidekokoelmat verkossa sopimuksen tilanne:**

**Millaisia muutoksia on tulossa museoiden aineistojen näyttämiseen Finnassa ja Europeanassa?**

- Tilannekatsaus Taidekokoelmat verkossa -sopimuksesta, juristi Veli-Markus Tapio, Museoliitto)
- KAM-juridiikkaryhmän tuore ohjeistus tekijänoikeuslain soveltamisesta, juristi Roni Roihankorpi, Museovirasto (OK) 20min
- Kommenttipuheenvuoro Aki Pohjankyrö, HAM Helsingin taidemuseo / Tampereen taidemuseo

**Katsauksia museomaailmaan: Julkisen taiteen avaaminen Finnassa**

- Vantaan taidemuseo Artsin julkisen taiteen kokoelman avaaminen Finnassa
- HAMin julkisen taiteen kokoelman avaaminen Finnassa

**12-13 Lounas**

## 13.00 Finnan ajankohtaiset museoille

- Finnan visio
- Finnan kehittämisen priorisointikäytännöt
- Tutkimusdatan rooli Finnassa
- Moderointiperiaatteet Finnassa
- Kehittämispäällikön katsaus Finnan kehitystyöhön
- Sektorivastaavan terveiset

## TAUKO

## 15.15 Museoiden ajankohtaisia Finna-kuulumisia: AI Finna-museoissa

- Tekoälypohjainen asiasanoitus Työväenmuseo Werstaassa (Kimmo Kestinen)
- HAMin Helsinki Biennaalin “AI-teos”(Aki Pohjankyrö)
- Keskustelua AI:sta museokentällä

n. 16.00 Tilaisuuden lopetus

- epäformaali yhteistyöryhmä
  - Valmistelee Museoiden Finna-foorumit
  - Tukee Finna-tiimiä/sektorivastaavaa suunnittelutyössä
  - Keskustelee ajankohtaisista museokenttää & Finnaa koskevista asioista
- Finna-konsortion ohjausryhmän museoedustajat
- Lisäksi museoalan valtakunnallisten toimijoiden edustus
  - Museoviraston kansallinen LIDO-neuvonta
  - Museoliitto
- Finna-tiimistä ainakin museoiden sektorivastaava
- Vierailevat tähdet
- Eri järjestelmiä käyttävistä museoista edustus?




## Museosektoria edustavat Finna-konsortion ohjausryhmässä 2022-2024:

- Kunnalliset ja yksityiset museot (esittäjä Museoliitto): Aki Pohjankyrö, HAM (jäsen), Kimmo Kestinen, Työväenmuseo Werstas (varalla)
- Kansallisgalleria: Johanna Helin (jäsen), Anna Luhtala (varalla)
- Kultuurihistorialliset museot ja taidemuseot: Ismo Malinen, Museovirasto (jäsen, ryhmän pj), Sanna Teittinen, Kansallismuseo (varalla)
- Muista **mahdollisuus vaikuttaa ohjausryhmään** oman sektorin edustajan kautta.

## Museoiden Finna-yhteistyöryhmässä lisäksi valtakunnallisten toimijoiden edustus

- Museoviraston kansallinen LIDO-neuvonta: Terhi Aho, Helena Ojala
- Museoliitto: ?



# Tilannekatsaus taideteosten julkaisemiseen verkossa

## **Tekijänoikeuslain uudistus ja Taidekokoelmat verkossa sopimuksen tilanne: Millaisia muutoksia on tulossa museoiden aineistojen näyttämiseen Finnassa ja Europeanassa?**

- Tilannekatsaus Taidekokoelmat verkossa -sopimuksesta, juristi Veli-Markus Tapio, Museoliitto
- KAM-juridiikkaryhmän tuore ohjeistus tekijänoikeuslain soveltamisesta, juristi Roni Roihankorpi, Museovirasto 20min
- Kommenttipuheenvuoro Aki Pohjankyrö, HAM Helsingin taidemuseo / Tampereen taidemuseo

## **Katsauksia museomaailmaan: Julkisen taiteen avaaminen Finnassa**

- Vantaan taidemuseo Artsin julkisen taiteen kokoelman avaaminen Finnassa
- HAMin julkisen taiteen kokoelman avaaminen Finnassa

**Trafiikki-museot ry järjestää kokoelma- ja tietopalveluverkostolle koulutuksen keskiviikkona 29.11. klo 12-14.30.**

- Kouluttajana KAM-juridiikkaryhmän lakimies Pekka Heikkinen Kansalliskirjastosta
- Aiheena kokoelmatyö & tekijänoikeudet erityisesti kokoelmien jakamisen, teoskynnyksen ja teknisten piirustusten näkökulmasta
- Alustus ennakkokysymysten pohjalta + kyselytunti
- Ilmoittaudu mukaan vim. 27.11.: [heini.sorakivi@postimuseo.fi](mailto:heini.sorakivi@postimuseo.fi)

12-13

LOUNAS

## 13.00 Finnan ajankohtaiset museoille

- Finnan visio
- Finnan kehittämisen priorisointikäytännöt
- Tutkimusdatan rooli Finnassa
- Moderointiperiaatteet Finnassa
- Kehittämispäällikön katsaus Finnan kehitystyöhön
- Sektorivastaavan terveiset

## TAUKO

## 15.15 Museoiden ajankohtaisia Finna-kuulumisia: AI Finna-museoissa

- Tekoälypohjainen asiasanoitus Työväenmuseo Werstaassa (Kimmo Kestinen)
- HAMin Helsinki Biennaalin “AI-teos”(Aki Pohjankyrö)
- Keskustelua AI:sta museokentällä

n. 16.00 Tilaisuuden lopetus



# Ajankohtaista Finnassa

- Finnan päivitetty visio
- Finnan kehittämisen konkretia & Finnan priorisointikäytännöt
- Moderointiperiaatteet Finnassa
- Finnan kehittämispäällikön terveiset (Erkki Tolonen)
- Sektorivastaavan terveiset (Susanna Eklund)

# Finнан visio



2025–2028

1

Taustaa

2

Kokonaiskuva

3

Perustehtävä

4

Painopisteet



FINNA

# Taustaa

# Miten visio päivitettiin?

- **Pohjaksi otettiin kuluvan kauden visio, sen pohjaksi valitut muutosvoimat.**
- **Alussa kerättiin ja prosessoitiin tietoa**
  - Tutustuttiin Sitran megatrendeihin ja kerättiin tietoa toimintaympäristössä tapahtuvista ilmiöistä.
  - Finna-konsortion ohjausryhmän ryhmähaastattelut.
  - Kysely asiakasorganisaatioille
  - Tarkasteltiin, ovatko aiemmat muutosvoimat ajankohtaisia ja mitä uusia muutosvoimia on tullut.
- **Työstettiin yhteistyössä kerätystä materiaalista nousevien uusien muutosvoimien merkityksiä visiolle ja rajattiin fokusta**
  - Finna-yksikön työpaja
  - Työpaja ohjausryhmälle
- **Kiteytettiin ohjausryhmän työpajan tulokset luonnoksiksi päivitetyistä perustehtävästä ja kolmesta painopisteestä.**
- **Ohjausryhmä käsitteli luonnosta ja hyväksyi sen pienin muutoksin.**
- **Finnasta viestinnällinen päälauseen painopisteiden tueksi.**

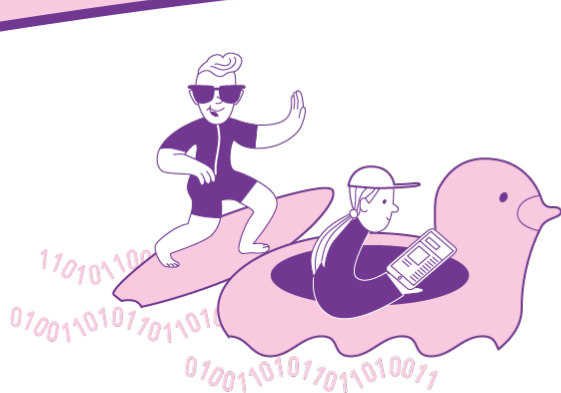


FINNA

# Kokonaiskuva



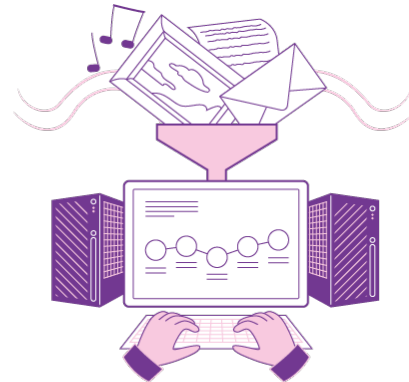
# YHDESSÄ UUDISTUEN, KESTÄVÄSTI YHTEISKUNNASSA



TARJOAMME ERINOMAISEN  
KÄYTTÖKOKEMUKSEN



KEHITÄMME ÄLYKKÄITÄ  
TAPOJA LÖYTÄÄ TIETOA



EDISTÄMME AINEISTOJEN  
HYÖDYNTÄMISTÄ DATANA



TEHTÄVÄMME ON TARJOTA KULTTUURIN, TIETEEN JA OPPIMISEN SISÄLTÖJÄ KAIKKIEN KÄYTTÖÖN

# Finnan palvelukokonaisuus





FINNA

# Perustehtävä



TEHTÄVÄMME ON TARJOTA KULTTUURIN, TIETEEN JA OPPIMISEN SISÄLTÖJÄ KAIKKIEN KÄYTTÖÖN

## PERUSTEHTÄVÄ

Finna on palvelu arkistojen, kirjastojen ja museoiden aineistojen löytämiseen ja käyttöön. Tarjoamme luotettavien toimijoiden aineistoja, oppimisen sisältöjä ja tutkittua tietoa niin avoimesti kuin mahdollista.

Panostamme Finnan laajaan tunnettuuteen.

Kantava ajatus on, että kulttuuri, tieto ja mahdollisuus oppia kuuluvat kaikille!

- ✓ Tarjoamme turvallisen ja kestävästä infrastruktuurin sadoille organisaatioille.
- ✓ Priorisoimme helppokäyttöisyyttä ja kehitämme palvelua käyttäjiä kuunnellen.
- ✓ Rakennamme palvelua yhteistyössä ja mahdollistamme aineistojen käytön yli organisaatorajojen.



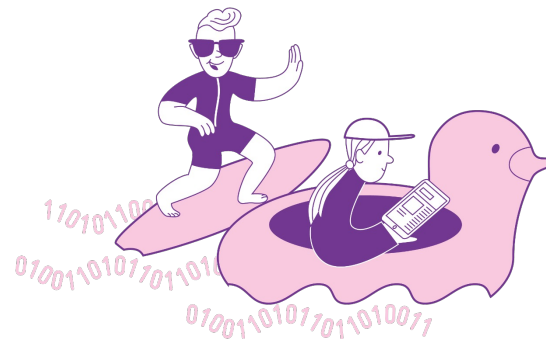
FINNA

# Painopisteet

# Tarjoamme erinomaisen käyttökokemuksen

Hyvä käyttökokemus on digitaalisten palveluiden elinehto. Parhaat palvelut piilottavat järjestelmien monimutkaisuuden ja toimivat saumattomasti eri käyttäjäryhmille, myös heikommassa asemassa oleville.

Teknologian murros muuttaa identiteetin- ja pääsynhallintaa verkkopalveluissa. Tällä on vahva yhteys palvelun turvallisuuteen ja kykyyn vastata käyttäjien tarpeisiin. Finnan hyvä käyttökokemus syntyy vastuullisesti yhteisvoimin.



- ✓ **Tuotamme sujuvan käyttökokemuksen eettisesti, kestävästi ja jatkuvasti uudistuen.**
- ✓ **Tarjoamme turvallisen palvelun, jossa käyttäjällä on valta hallita omia tietojaan.**
- ✓ **Parhaat käyttökokemukset syntyvät yhteistyönä.**





# Kehitämme älykkäitä tapoja löytää tietoa

Hakukokemuksen keskiössä on etsityn löytäminen ja ilahduttavat yllätykset. Hakupalvelun on seurattava aikaansa ollakseen kilpailukykyinen. Teknologian kehitystahti uudistaa odotuksia hakupalvelulle.

Aineistojen määrän jatkuvasti kasvaessa niiden älykäs suosittelu on olennainen löytämisen tuki.

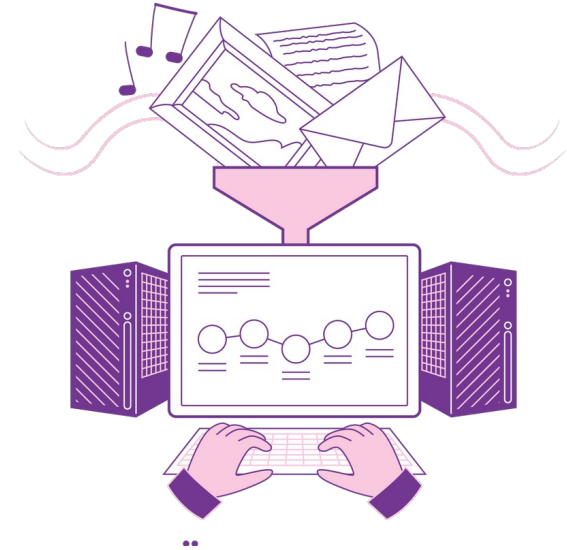
- ✓ **Kaiken ytimessä on ajanmukainen hakukokemus.**
- ✓ **Tunnistamme käyttäjien kiinnostuksen kohteet.**
- ✓ **Kehitämme älykästä suosittelua.**



# Edistämme aineistojen hyödyntämistä datana

Finnan kautta saatavien digitaalisten aineistojen ja niiden kuvailutietojen datalähtöistä käyttöä kehitetään. Tiedon automaattisen käsittelyn merkitys kasvaa. Digitaalisten objektien ja kuvailutietojen laatu ovat olennaisia hyödynnettävyydelle. Hyödyntäminen tapahtuu käyttöoikeuksia kunnioittaen.

- ✓ **Mahdollistamme digitaalisten objektien ja kuvailutietojen monipuolisen jatkokäytön kehittämällä Finnan rajapintapalveluita.**
- ✓ **Edistämme Finnaan osallistuvien organisaatioiden kanssa digitaalisten objektien ja kuvailutietojen laatua ja FAIR-periaatteiden toteutumista.**
- ✓ **Tuemme dataintensiivisen tutkimuksen tarpeita.**



**Menti: Mitä visio voisi  
käytännössä tarkoittaa  
sektorillanne?**

# Kiitos!



FINNA



# Priorisointiperiaatteet ja kehitysehdotuksen lähettäminen Finnalle

Finnan kehityksen käytäntöjä

# Priorisointiperiatteet



Priorisointiperiaatteet ja kriteerit koostuvat monesta tekijästä. Tekijöiden painoarvot voivat vaihdella tilanteen mukaan. Päätökset syntyvät harvoin automaattisesti. Usein neuvotellaan asiakkaiden kanssa.

Pääperiaatteet:

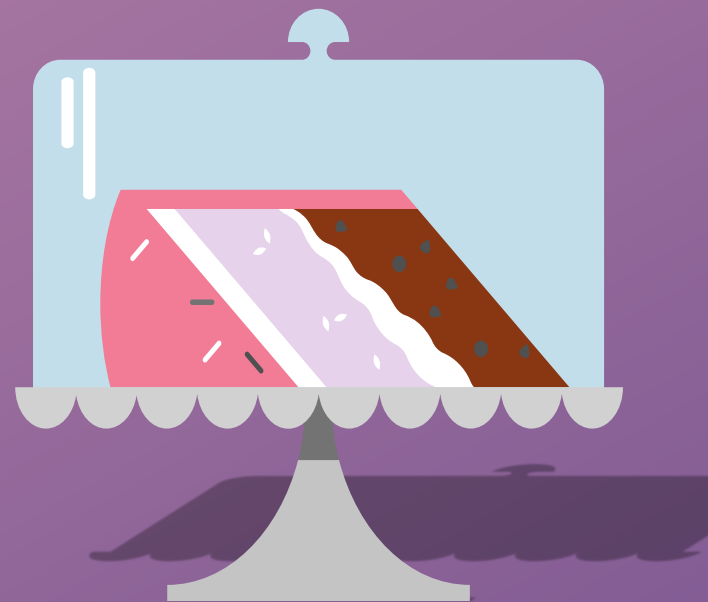
- Haluttavuus
- Toteutuskelpoisuus
- Kannattavuus

- Haluttavuus
  - Vision ja peruspalvelun näkökulmat ja painopisteet
  - Ominaisuus on kriittinen organisaatioiden mukaantulon tai tuotannossa olemisen kannalta
  - Ominaisuus on kriittinen käytettävyyden kanalta
  - Kuinka laajasti ominaisuus hyödyttää käyttäjiä ja organisaatioita
- Yhteentoimivuus haluttavampaa tai välttämätöntä
  - Mm. aineistojen kuvailu, formaatit, rajapinnat, kansalliset ratkaisut

- Toteutuskelpoisuus
  - Ohjelmiston toimintavarmuuden ja suorituskyvyn säilyttäminen
  - Tietoturva ja tietosuoja
  - Kehitettävyyys ja käytettävyys
    - Avoimen lähdekoodin ylävirran tuotehallinta
    - Ohjelmistoarkkitehtuurin vaikutukset
    - Ohjelmiston ylläpidettävyys
  - Säädökset ja lain asettamat velvollisuudet
  - Riippuvuus asiakkaiden ja kolmansien osapuolten järjestelmistä ja toiminnasta

- Kannattavuus
  - Työmäärä ja resursointi
  - Ominaisuus tehostaa palvelun tuottamista
  - pidentää tuotteen elinkaarta
  - strateginen vaikuttavuus
  - erillisrahoitus

# Kehitysehdotukset



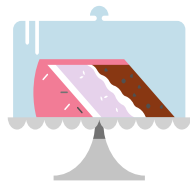
Finnan ominaisuuksia koskevan toiveen voi

- lähettää **Finnan palvelupostiin**: [finna-posti@helsinki.fi](mailto:finna-posti@helsinki.fi)
- esittää **Keskustelufoorumilla**
  - Muiden näkemyksiä ongelmaan - koskeeko useampaa organisaatiota?
  - Muiden Finna-organisaatioiden ratkaisuja

Tarkista myös, onko asiaa käsitelty [Finnan asiakaswikissä](#) tai [keskustelufoorumilla.](#)

Kehitysehdotuksen on aina hyvä sisältää

- selkeä ja **tarkka kuvaus**
- **linkki tapaukseen**
- **kuvakaappaus**



Jos kyse on uudesta ominaisuudesta, kerro ominaisuuden

- **käyttötarkoitus / tyypillinen käyttötapaus**
- **kohderyhmä**

**Kuka tarvitsee,  
mihin tarkoitukseen  
ja miksi?**

- Finnan kehitystyötä tehdään kehityskierroksissa.
- Valmistuneiden kierrosten tilannekatsaukset ilmoitetaan postituslistalla ja esitellään
  - keskustelufoorumilla
  - demoissa



Kehityskierrosten ja demojen aikataulut Finnan kehityksen kalenterissa



Viimeisin demotallenne katsottavissa Moodlessa





# Kertauksena tiedonsaantiin ja -jakamiseen



**Finnan postituslistalta** saat tietoa Finnan kehityksestä, tapahtumista ja mahdollisista häiriötilanteista



Finnaan saat yhteyden osoitteella:  
**finna-posti@helsinki.fi**



Yhteiseen ongelmaratkaisuun ja tiedonjakamiseen on  
**keskustelufoorumi**

# Tutkimusdata ja Finna

- Määritelmä tutkimusaineistolle Tieteen termipankissa
  - "**Tutkijan tuottama** tai tutkimusprosessin aikana **käyttämä** resurssi eli digitaalisessa, analogisessa tai fyysisessä muodossa oleva tieteellisen tutkimuksen perusaineisto tai perusaineistosta jalostettu aineisto, johon tutkimuksen löydökset ja tulokset perustuvat."
- Finnassa tutkimusdata-aineistotyyppin määritelmästä **rajataan pois tutkijan käyttämä resurssi**, kuten kirjeaineisto.
  - Muussa tapauksessa sama aineisto saattaisi esiintyä kahteen kertaan eri aineistotyypeillä Finnassa.
- Dataintensiivinen tutkimus
  - Olennainen osa tieteen neljättä paradigmaa, nykyaikaiset tietokoneet, ohjelmistot ja tutkimusmenetelmät mahdollistavat sen.



FINNA

# Menti: Finna ja tutkimusdata

# Moderointiperiaatteet

Tänä syksynä lähetetään kysely, jossa kysellään mielipidettä ehdotetuista moderointiperiaatteista

- Arvostelu tai kommentti voi olla välilyönteineen korkeintaan 2 000 merkkiä pitkä.
- Arvosteluissa tai kommentteissa ei tulisi olla linkkejä ulkopuolisille sivustoille tietoturvariskien vuoksi
- Mainostaminen Finnassa ei ole luvallista, ja mainoslinkkejä esimerkiksi kommentoijan omaan blogiin ei julkaista
- Kommentin tai arvostelun tulisi liittyä aineistoon eikä esim. arvioida sen tekijää
- Tekijän tai aineistossa muuten esiintyvien henkilöiden sukupuoleen, ikään, syntyperään, kieleen, uskontoon tai muuhun henkilökohtaiseen ominaisuuteen liittyvät viestit tulee poistaa palvelusta

- Jos on kyse elossa olevasta henkilöstä, yksittäisen henkilön nimeäminen ei ole sallittua, ellei se tule ilmi jo aineistosta itsestään Lain tai hyvän tavan vastaisia arviointeja tai asiaan liittymättömiä kommentteja ei julkaista
- Kirosanoja ja alatyylisiä ilmauksia sisältäviä arvosteluita ei julkaista
- Siteeraus on luvallista, mutta tekijänoikeudet tulee ottaa huomioon: alkuperäinen tekijä tulee aina mainita
- Suojataan muiden yksityisyyttä. Palvelussa ei julkaista arkaluonteisia, kenenkään yksityiselämään kuuluvia asioita.
- Kysymykset aineiston tarjoajalle ja käytettävyysoongelmat laitetaan ensisijaisesti niille tarkoitettujen lomakkeiden kautta, turhat kysymykset voi poistaa.



# Kehittämispäällikön terveiset

Erkki Tolonen 23.11.2024



# Sektorivastaavan terveiset

Liittymiset ja muutostilanteet

Ajankohtaiset

Tiedoksi

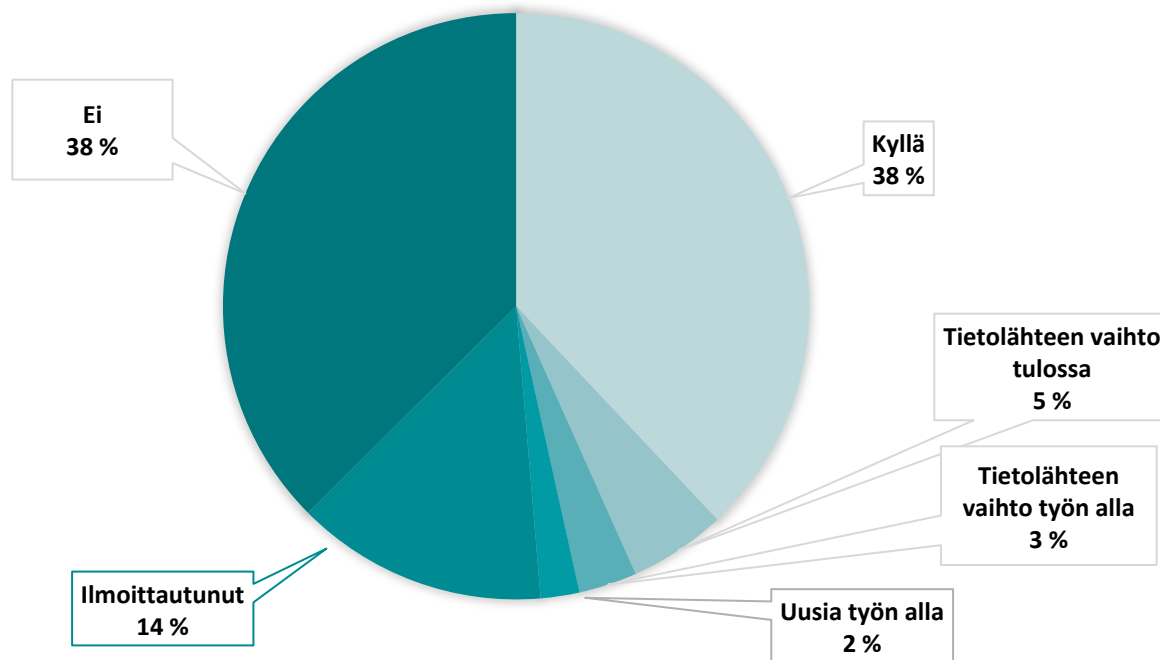
Susanna Eklund, 23.11.2023

Liittymisen ja Muutostilanteet

# Liittymiset ja muutostilanteet



## AMMATILLISET MUSEOT FINNASSA 22.11.2023



Tietolähteiden vaihtoja tulossa 2023-2024 vielä ainakin 16 kpl

- **HUOM! Tietolähteiden vaihtajilla on vaihdon viivästyessä riski katkosta kuvien näkymisessä Finnassa!**

Uusia ammatillisia museoita tai uusia tietolähteitä 'tutuista järjestelmistä' tiedossa yht. noin 30

Lisäksi

- runsaasti paikallismuseoita ALVA-museoiden järjestelmästä
- Uusien järjestelmien liittämistä neuvotellaan



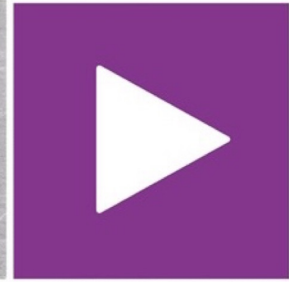
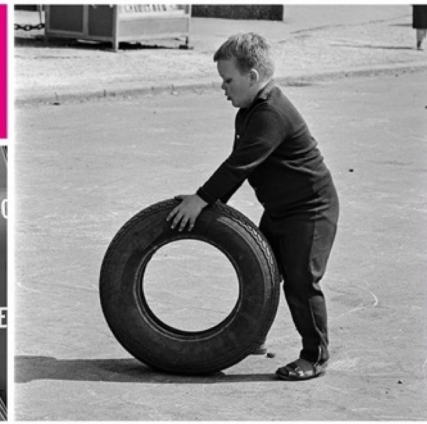


# Priorisointijärjestys ruuhkatilanteessa

- Lähimpänä tuotantoon siirtymistä olevat (kaikkein valmiimmat)
- Ne jotka, etenevät

Toive priorisointijärjestyksestä järjestelmätoimittajien suuntaan

- Tietolähteiden vaihdot Finnassa
- Uudet ammatilliset, joilla hankerahoitus DL
- Uudet ammatilliset
- Uudet paikallismuseot ammatillisten museoiden järjestelmästä



# Finna-työn tilanne järjestelmittäin 2023-2025

Järjestelmä	Collecte	YKSA	Museum+	Muusa	Profium Sense	Omeka S	MIP	Memoron	Collection Pro
Tietolähteen vaihdot	12	4	2 + kaikkien uudelleenh aravointi!	-	-	-	-	-	1
Uudet	7	7	8	4	1	3	1-3	2	1
Kimpoista uusia, myös paikallismuseoita	?	5+ 8< +?	-	-	3 + ?	-	-	-	-
Yhteensä	19	24<	10 +	4	5<	3	1-3	2	2

## Järjestelmän toimittajan aikataulut

1. Muutokset järjestelmä -> LIDO –mappaukseen
2. Muutokset järjestelmään
3. Lisäksi mm.
  - Tarjouspyyntöihin vastaaminen, järjestelmän käyttöönotot & migraatiot
  - Järjestelmän yleinen kehittäminen & ylläpito

## Museon omat aikataulut

1. Aineistojen digitointi & valitseminen Finnaa varten, tarkistus testi-Finnassa, muutosten/täydennysten tekeminen kuvailutietoon, oman näkymän tekeminen, viestintä
2. Lisäksi museon muu toiminta

## Finna-tiimin aikataulut

1. Aineistojen haravoinnit, tarkistukset (LIDO yms.), tekniset muutokset Finnan puolella (edellyttävät usein LIDO selvittelyä, UX-suunnittelua, koodaamista), viestintä
2. Lisäksi muu Finnaan (ja Kansalliskirjastoon) liittyvä toiminta

- Ennen testaamisen aloittamista:
  - Järjestelmä käyttöön
  - Osa aineistoista digitoituna ja kuvailtuna
  - Finnan peruskoulutus, sopimus
  - Oman näkymän tekemisen voi aloittaa (käy hallintaliittymän peruskoulutus)
- **Varaa testaamiseen n. 6kk**
- Aineistoja voi julkaisun jälkeen lisätä Finnaan
  - Kaiken ei tarvitse olla digitoituna ennen Finnaan liittymistä



# Ketkä voivat liittyä Finnaan OKM:n rahoituksella?

- **Opetus- ja kulttuuriministeriön hallinnonalan kulttuurin ja tieteen toimialojen virastot ja laitokset**
- **Arkistot**
  - Kansallisarkisto ja valtionapua saavat yksityiset keskusarkistot sekä Musiikkiarkisto ja Yhteiskuntatieteellinen tietoarkisto
  - Merkittävää kulttuuriperintöaineistoa sisältävät yliopistojen arkistot tapauskohtaisesti harkiten
- **Kirjastot**
  - yliopistojen ja ammattikorkeakoulujen kirjastot, yleiset kirjastot ja Varastokirjasto
- **Museot**
  - päätoimisesti ammatillisesti hoidetut museot
  - sellaiset ei-ammattillisesti hoidetut museot, jotka ovat kuntien, yksityisten yhteisöjen (yhdistykset, osakeyhtiöt) ja säätiöiden ylläpitämiä. **Yksityisten yhteisöjen ja säätiöiden ylläpitämillä museoilta edellytetään, että museotoiminta kuuluu sääntömääräisiin tehtäviin ja että museota ei ylläpidetä taloudellisen voiton tavoittelemiseksi.**
- **Lisäksi arkistot, kirjastot ja museot, joissa on kulttuuriperintöaineistoa sisältäviä kokoelmia ja joita ylläpitää kulttuurin toimialan organisaatio OKM:n hallinnonalla:**
  - joka saa opetus- ja kulttuuriministeriön kulttuurin vastuualueen yleisavustusta tai
  - jota koskee erityislaki tai
  - joka on mainittu valtion talousarviossa

- Syksyllä 2023 on ministeriö tarkentanut, että rajaus koskee jatkossa myös organisaatioiden yhteenliittymien osana tulevia aineistojen tarjoajia.
- Tämän rajauksen ulkopuolelle jäävät **suomalaiset** organisaatiot voivat liittyä mukaan Finnan maksullisella palvelulla.

- Paikallismuseot kuuluvat OKM:n Finnalle myöntämän rahoituksen piiriin VAIN JOS museotoiminta on yhdistyksessä **sääntömääräistä**
  - HUOM! Sama edellytys kuin Museoviraston jakamassa rahoituksessa
- **Yhteistyö alueellisen vastuumuseon kanssa** on tarpeen
  - Ammatillinen tuki
    - Kuvailukäytännöt & metadataosaaminen: Museoilla erityisesti LIDO-formaatti
      - Kuvailulla ratkaiseva merkitys aineiston löytymiselle ja käytettävyydelle
    - Juridiset asiat: käyttöoikeudet, tietotuoja yms.
      - Finnan palvelusopimus edellyttää, että aineistontarjoaja vastaa näistä itse.
  - Kokoelmanhallintajärjestelmiin liittyvä yhteistyö

Uutuudet ja kehitteillä  
olevat




- Pilottina Museovirasto & Kansallisgalleria
- Perustuki valmis
- Paranneltu toteutusta edelleen
- Ohje: [Aineistohierarkian näyttäminen Finnassa](#)
- Seuraavaksi:
  - Museoviraston aineistojen julkaisu
  - Hierarkkisen aineiston käytettävyyden yleinen parantaminen
  - Moniosaiset objektit

Kokoelman sisältö Kokoelmarakenne Kommentit (0)


Hae kokoelmasta

Näytä  Tiedot ja kuvat  Järjestä


Näytetään 1 - 8 / 8



**Hugo Simbergin arkiston valokuvat** ✖  
Photographs of Hugo Simberg Archive  
📄 Muu aineistokokonaisuus  
Simberg, Hugo, arkistonmuodostaja  
1891–1917  
[Näytä kokoelmarakenne](#)



**Hugo Simbergin kirje Anni Simbergille 17.6.1908** ✖  
Hugo Simberg's letter to Anni Simberg 17.6.1908  
📄 Kirje  
Simberg, Anni, vastaanottaja ; Simberg, Hugo, lähettäjä  
[Näytä kokoelmarakenne](#)




**Hugo Simbergin kirje Blenda Simbergille 23.11.1895** ✖  
Hugo Simberg's letter to Blenda Simberg 23.11.1895  
📄 Kirje  
Simberg, Blenda, vastaanottaja ; Simberg, Hugo, lähettäjä  
[Näytä kokoelmarakenne](#)

- Tulossa kaikki WorkID:t (Tunniste & Muu tunniste-kentät) haettaviksi
  - Onko tarvetta myös Digitaalisten resurssien (resourceID) hakemiselle?
    - Millaisissa käyttötapauksissa tämä olisi tarpeellinen?
- Valmistusvuosi otettu pois Aiheet-kentästä (muiden eventien displayDate näkyy edelleen)
- Objektin kieli esiin [tietuesivulla](#)

```
<classificationWrap>  
  <classification type="language">  
    <term label="sis&#xE4;ll&#xF6;n kieli">fi</term>  
  </classification>  
</classificationWrap>
```
- Julkaisut-kenttä siirretty Luokitusten jälkeen

✦ Lisää suosikkeihin ✉ Läheta sähköpostilla ✉ Vie viite ➡ Viitetiedot 📦 Tulosta



**Pihkainen veri / Veikko Salo**  
Salo, Veikko, Kirjoittaja

Tarina alkaa nuoren metsäteknikon typertyneistä tulopäivän turpakkasten keskellä. Se etenee laajoja hakkuuaukkoja ihmetellen Metsähallituksen organisaation muutosta sekä metsätöiden ja koneellistumista käsityövälineistä nykyaikaisiin monitoimikoneisiin erätahtumilla on olennainen osuus tarinoiden synnyssä. Suu toiminnalle: Paljon se joskus vaatii, mutta paljon myös antaa ku

VÄHEMMÄN ▲

**Aineistotyyppi**  
 Kirja

**Organisaatio**  
Lapin metsämuseo

**Tunniste**  
2:16 (numero)

**Julkaisu**  
Salo, Veikko, Kirjoittaja

**Aiheet**  
Savina ▼  
tuntsa ▼  
Salla : Naruska ▼  
erakot ▼  
jätkät ▼  
LISÄÄ ▼

**ISBN**  
9525269515

Kuvaan voi liittyä käytön rajoituksia. Katso käyttöehdot

Finna-arvio  
★★★★★  
Lisää ensimmäinen arvostelu.  
Kaikki arvostelut ovat julkisia.

- Käyttöoikeusmerkintöjä päivitetty CC lisensseiksi ja Rights Statementeiksi
  - Kiitos yhteistyöstä!
- Metadatan kieliversiot
  - Tietuesivulla displayDate-kenttä näkyy nyt käyttäjän kielivalinnan mukaan
- Kirjojen esittelytekstit näytetään LIDO-kirjoille ISBN-tunnisteen perusteella
  - Kuten kirjastoilla
  - esimerkkietue

- Pilottina HAM (julkinen taide)
  - Sijainnin ja saavutettavuuden näyttäminen, [esimerkkietue](#)
- Helsingin kaupunginmuseon rakennukset
  - Linkitys ulkoiseen palveluun, [esimerkkietue](#)

## Aineistotyyppi

 Installatio

## Organisaatio

HAM Helsingin taidemuseo

## Kokoelma

HAM  
Julkiset veistokset

## Tunniste

2010-94

## Sijainti

Pyhiinvaeltajanpuisto ja Pyhän Birgitan puisto, useita paikkoja, Helsinki ▾  
Teos on nähtävillä ▾

## Mitat

teosmitat, Tunnholmen: 40,0 x 140,0 x 810,0  
teosmitat, Sommarn: 40,0  
teosmitat, Harmaja: 40,0 x 870,0 x 670,0 cm

## Valmistus

## Aineistotyyppi

 Rakennus

## Organisaatio

Helsingin kaupunginmuseo

## Tunniste

103027185K (pysyvä rakennustunnus)

## Muu tunniste

91-1-30-1, Rakennusnumero 3 (kiinteistötunnus)

## Sijainti

[Aleksanterinkatu 20 & Katariinankatu 4 , Kruunuhaka , Helsinki ▾](#)

## Suunnittelu

**Aleksanterinkatu 20 & Katariinankatu 4 ,  
Kruunuhaka , Helsinki**

[Hae aiheista](#)

[Hae kaikista tiedoista](#)

## Valmistus

[▶ Katso Helsingin karttapalvelussa](#)

## Käyttö

käyttöönotto: 1763

Alkuperäinen käyttö: Asuinrakennukset, liikerakennukset, kerrostalot, 2 kerrosta

Nykyinen käyttö: Virastotalot, 3 kerrosta



- **Tunniste- ja Muu tunniste-kenttä**

- WorkID:t omaan lido:repositorySetiin (tässä ei toistaiseksi vaatimuksena LIDO skeeman suosittelemaa type-attribuuttia)

- **YSO paikkatiedot**

- LIDOssa omaan lido:repositorySetiin, type="Current location".
- YSO-sijaintiin tulee oma popup, josta voi hakea termillä Finnassa aiheista tai kaikista tiedoista.

- **Linkki ulkoiseen karttapalveluun**

- Linkki ja siihen liittyvät tiedot laitetaan omaan lido:repositorySetiin, type="Current location".
- Sijaintitiedot näytetään allekkain siinä järjestyksessä kuin ne tulevat LIDOssa

```
<repositoryWrap>
  <repositorySet>
    <repositoryName>
      <legalBodyName>
        <appellationValue lang="fi"/>
      </legalBodyName>
      <legalBodyWebLink/>
    </repositoryName>
    <workID type="pysyv&#xE4; rakennustunnus">103027185K</workID>
    <workID type="kiinteist&#xF6;tunnus">91-1-30-1, Rakennusnumero 3</workID>
  </repositorySet>
  <repositorySet type="Current location">
    <displayRepository/>
    <repositoryLocation>
      <namePlaceSet>
        <appellationValue label="paikka">Suomi, Uusimaa, Helsinki, Kruununhaka Helsinki</appellationValue>
        <sourceAppellation>YSO Paikat</sourceAppellation>
      </namePlaceSet>
      <placeID type="URI" source="YSO">http://www.yso.fi/onto/yso/p105349</placeID>
    </repositoryLocation>
  </repositorySet>
  <repositorySet type="Current location">
    <displayRepository/>
    <repositoryLocation>
      <namePlaceSet>
        <appellationValue label="paikka">Aleksanterinkatu 20 & Katariinankatu 4, Kruununhaka, Helsinki</appellationValue>
        <sourceAppellation>Joku muu nimen lähde, esim osoite</sourceAppellation>
      </namePlaceSet>
      <placeID type="prt" source="VTJ">103027185K</placeID>
      <placeID type="kiinteist&#xF6;tunnus" source="Kiinteist&#xF6;rekisteri">91-1-30-1, Rakennusnumero 3</placeID>
      <placeID type="URI" label="Linkki Helsingin karttapalveluun">https://kartta.hel.fi/link/cjZtZT</placeID>
    </gml>
    <Point>
      <pos>60.17328170963167 24.95201110839844</pos>
    </Point>
  </gml>
</repositoryLocation>
</repositorySet>
</repositoryWrap>
```

- [Digitaalisen resurssin tiedot LIDOssa](#)
- [Aineistohierarkian näyttäminen Finnassa \(LIDO\)](#)

## Muista myös

- [Aineistotyypit Finnassa](#)
- [Metadatan laadun kriteerejä käytettävyyden näkökulmasta](#)
- [Ohjeita aineistojen käyttöoikeustiedoista](#)

## Tulevat tapahtumat

- 10-vuotisjuhlatilaisuus Finna-organisaatioille ja sidosryhmille 14.12. Musiikkitalossa
- Vastuullisuustietoisku 19.1.2024

Menneiden tilaisuuksien tallenteet löytyvät [Moodle-oppimisalustalta](#), mm.

## Moodlessa myös

- Finnan perusteet -verkkokurssi muuttanut Moocista Moodleen
  - myös ruotsinkielinen versio
- [Näin tarkistat testiaineistosi-video](#)

- Tervetuloa seuraamaan *10 vuotta löytöretkiä* -seminaaria torstaina 14.12. klo 13–16
- Järjestetään hybriditapahtumana. Seminaari striimataan Musiikkitalosta.
- Ilmoittaudu livestriimiin 13.12. klo 12 mennessä
- Seminaarissa puhuvat mm.
  - yli-intendentti Ismo Malinen, Museovirasto
  - kirjastonjohtaja Johanna Vesterinen, Varastokirjasto
  - datatalouden asiantuntija Antti Poikola, Sitra
  - löytöretkeilijä ja vuorikiipeilijä Patrick Degerman



## Tietoisku vastuullisuudesta Finna-palveluissa 19.1.2024

- Pääteemat
- Konkretiaa: Mitä käyttäjät toivovat?

Järjestetään etätilaisuutena

Tervetuloa!



Luettavaa [Finnan asiakaswikissä](#), vastuullisuutta käsitellään näissä:

Eklund, Susanna 2023: *Tietoisku: Tilannekatsaus kestävyys- ja vastuullisuustyöhön Finnassa*

(Saatavilla: <https://urn.fi/URN:NBN:fi-fe2023071490643>)

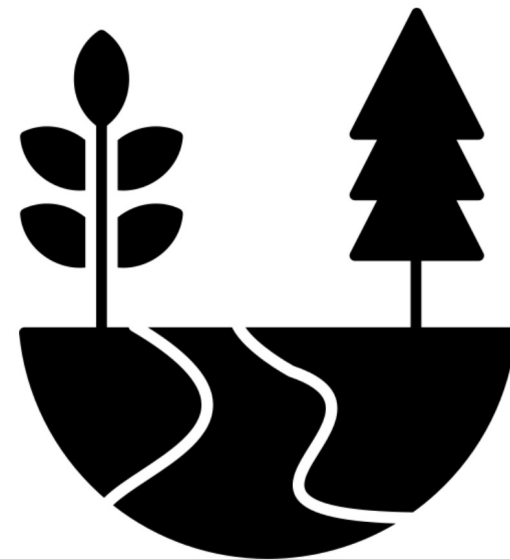
Jacksen, Saga, Isotalo, Julia ja Kirichenko, Svetlana 2023: *Finnan käyttäjäkysely 2023, kvantitatiiviset vastaukset*

(Saatavilla: <https://urn.fi/URN:NBN:fi-fe2023062760511>)

## UUSI

Eklund, Susanna 2023: *Mitä käyttäjät toivovat Finnan kestävyys- ja vastuullisuustyöltä? Finnan käyttäjäkyselyn 2023 avovastausten tuloksia.*

(Saatavilla: <https://urn.fi/URN:NBN:fi-fe20231024141131>)



# TAUKO

## AI Finna-museoissa

- Tekoälypohjainen asiasanoitus Työvään museo Werstaassa (Kimmo Kestinen)
- HAMin Helsinki Biennaalin “AI-teos”(Aki Pohjankyrö)
- Keskustelua AI:sta museokentällä



# Kiitos!

Finna-posti@helsinki.fi

-

**Kansalliskirjasto**

Kirjastoverkkopalvelut

#Finnafi



[Facebook.com/finnapalvelu](https://www.facebook.com/finnapalvelu)



[Twitter.com/finnafi](https://twitter.com/finnafi)



[Instagram.com/finna.fi](https://www.instagram.com/finna.fi)



[finnafi](https://www.youtube.com/finnafi)