

Yleisten kirjastojen Finna- tapaaminen

Kirjastojen kuulumiset

Kehityksen ajankohtaiset

Ajankohtaista Finnassa

Serafia Kari, 16.11.2023

12.50 Yhteyksien testituokio

13.00 Tilaisuuden aloitus

13.05 Ajankohtaista Finnassa

- Finnan visio 2025-2028
- Musiikkihaun parantaminen
- Arvosteluiden ja kommenttien moderointiperiaatteet
- Aineistopakettityökalu
- Muita lyhyitä ajankohtaisia

Breakout-kahvit, tauko 15 min

14.30 Kehityksen ajankohtaiset

- Finnan kehittämisen konkretia & Finnan priorisointikäytännöt
- Demoja ja leiskoja
- **Tauko 5 min**

15.15 Kirjastojen kuulumiset

- Helmetin verkkomaksuominaisuudet
- Kirkesin järjestelmävaihto Kohaan

Ajankohtaista Finnassa



Photo by Ruvim Noga on Unsplash

Finnan visio



2025–2028

1

Taustaa

2

Kokonaiskuva

3

Perustehtävä

4

Painopisteet

The background features a dark purple color with light purple, wavy, abstract lines that create a sense of movement and depth. A horizontal band of a lighter purple shade runs across the center of the image, providing a clear space for the text.

Taustaa

Miten visio päivitettiin?

- **Pohjaksi otettiin kuluvan kauden visio, sen pohjaksi valitut muutosvoimat.**
- **Alussa kerättiin ja prosessoitiin tietoa**
 - Tutustuttiin Sitran megatrendeihin ja kerättiin tietoa toimintaympäristössä tapahtuvista ilmiöistä.
 - Finna-konsortion ohjausryhmän ryhmähaastattelut.
 - Kysely asiakasorganisaatioille
 - Tarkasteltiin, ovatko aiemmat muutosvoimat ajankohtaisia ja mitä uusia muutosvoimia on tullut.
- **Työstettiin yhteistyössä kerätystä materiaalista nousevien uusien muutosvoimien merkityksiä visiolle ja rajattiin fokusta**
 - Finna-yksikön työpaja
 - Työpaja ohjausryhmälle
- **Kiteytettiin ohjausryhmän työpajan tulokset luonnoksiksi päivitetystä perustehtävästä ja kolmesta painopisteestä.**
- **Ohjausryhmä käsitteli luonnosta ja hyväksyi sen pienin muutoksin.**
- **Finnasta viestinnällinen päälauseen painopisteiden tueksi.**

Kokonaiskuva

FINNAN VISIO 2025-2028

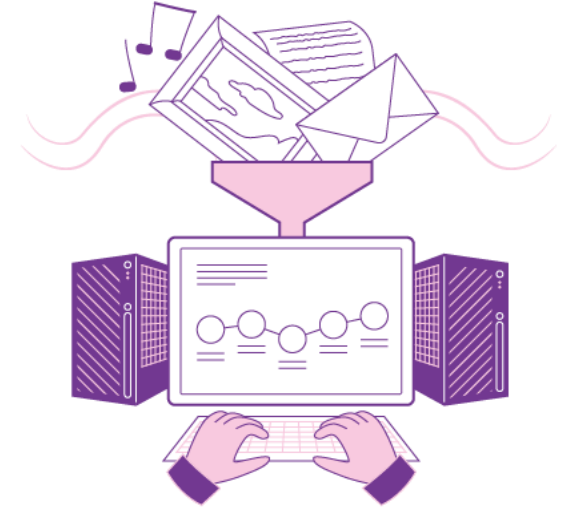
YHDESSÄ UUDISTUEN, KESTÄVÄSTI YHTEISKUNNASSA



TARJOAMME ERINOMAISEN
KÄYTTÖKOKEMUKSEN



KEHITÄMME ÄLYKKÄITÄ
TAPOJA LÖYTÄÄ TIETOA



EDISTÄMME AINEISTOJEN
HYÖDYNTÄMISTÄ DATANA



TEHTÄVÄMME ON TARJOTA KULTTUURIN, TIETEEN JA OPPIMISEN SISÄLTÖJÄ KAIKKIEN KÄYTTÖÖN

Finnan palvelukokonaisuus



Perustehtävä



TEHTÄVÄMME ON TARJOTA KULTTUURIN, TIETEEN JA OPPIMISEN SISÄLTÖJÄ KAIKKIEN KÄYTTÖÖN

PERUSTEHTÄVÄ

Finna on palvelu arkistojen, kirjastojen ja museoiden aineistojen löytämiseen ja käyttöön. Tarjoamme luotettavien toimijoiden aineistoja, oppimisen sisältöjä ja tutkittua tietoa niin avoimesti kuin mahdollista.

Panostamme Finnan laajaan tunnettuuteen.

Kantava ajatus on, että kulttuuri, tieto ja mahdollisuus oppia kuuluvat kaikille!

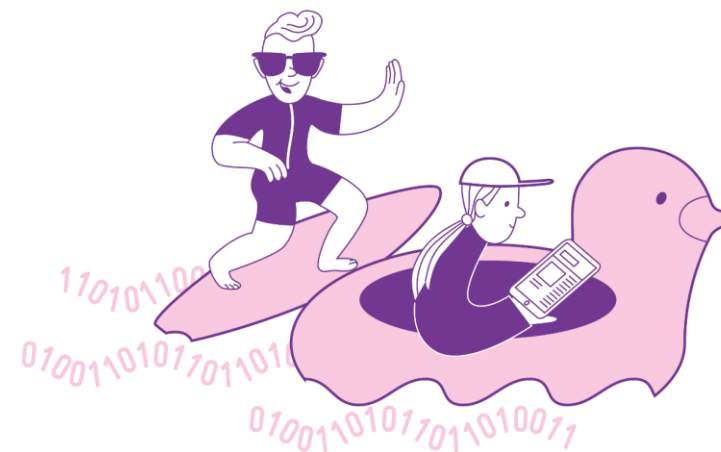
- ✓ Tarjoamme turvallisen ja kestävästä infrastruktuurin sadoille organisaatioille.
- ✓ Priorisoimme helppokäyttöisyyttä ja kehitämme palvelua käyttäjiä kuunnellen.
- ✓ Rakennamme palvelua yhteistyössä ja mahdollistamme aineistojen käytön yli organisaatorajojen.

Painopisteet

Tarjoamme erinomaisen käyttökokemuksen

Hyvä käyttökokemus on digitaalisten palveluiden elinehto. Parhaat palvelut piilottavat järjestelmien monimutkaisuuden ja toimivat saumattomasti eri käyttäjäryhmille, myös heikommassa asemassa oleville.

Teknologian murros muuttaa identiteetin- ja pääsynhallintaa verkkopalveluissa. Tällä on vahva yhteys palvelun turvallisuuteen ja kykyyn vastata käyttäjien tarpeisiin. Finnan hyvä käyttökokemus syntyy vastuullisesti yhteisvoimin.



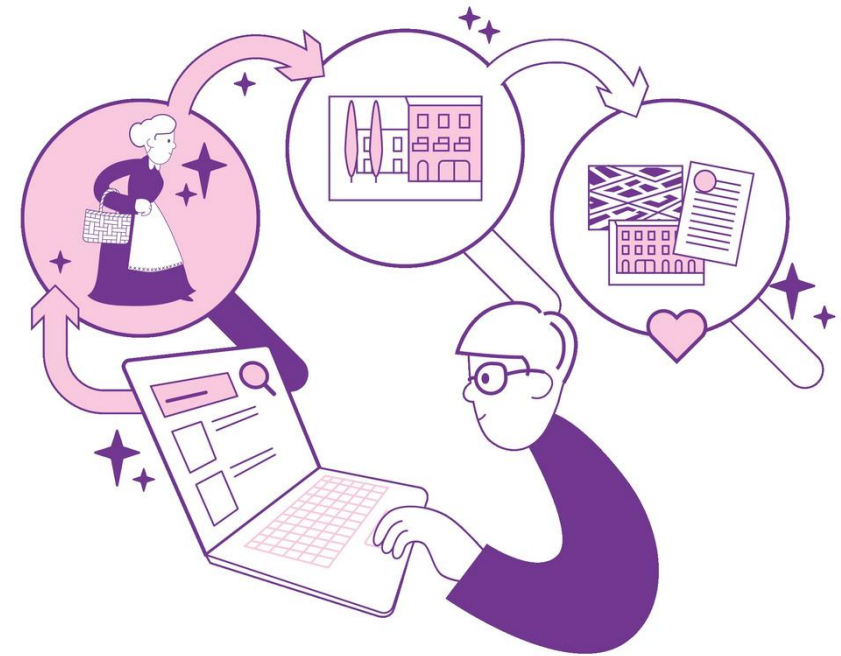
- ✓ **Tuotamme sujuvan käyttökokemuksen eettisesti, kestävästi ja jatkuvasti uudistuen.**
- ✓ **Tarjoamme turvallisen palvelun, jossa käyttäjällä on valta hallita omia tietojaan.**
- ✓ **Parhaat käyttökokemukset syntyvät yhteistyönä.**

Kehitämme älykkäitä tapoja löytää tietoa

Hakukokemuksen keskiössä on etsityn löytäminen ja ilahduttavat yllätykset. Hakupalvelun on seurattava aikaansa ollakseen kilpailukykyinen. Teknologian kehitystahti uudistaa odotuksia hakupalvelulle.

Aineistojen määrän jatkuvasti kasvaessa niiden älykäs suosittelu on olennainen löytämisen tuki.

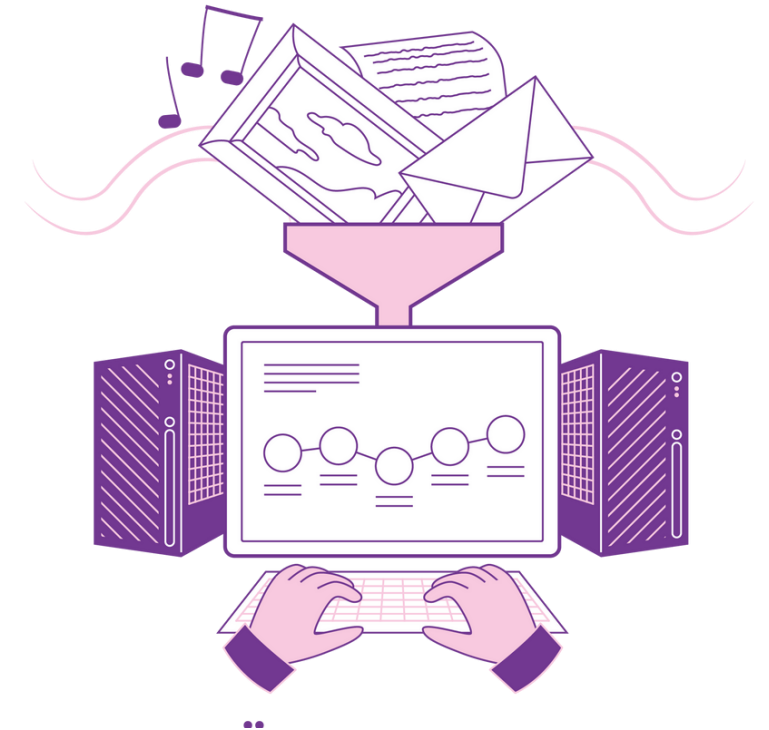
- ✓ **Kaiken ytimessä on ajanmukainen hakukokemus.**
- ✓ **Tunnistamme käyttäjien kiinnostuksen kohteet.**
- ✓ **Kehitämme älykästä suosittelua.**



Edistämme aineistojen hyödyntämistä datana

Finnan kautta saatavien digitaalisten aineistojen ja niiden kuvailutietojen datalähtöistä käyttöä kehitetään. Tiedon automaattisen käsittelyn merkitys kasvaa. Digitaalisten objektien ja kuvailutietojen laatu ovat olennaisia hyödynnettävyydelle. Hyödyntäminen tapahtuu käyttöoikeuksia kunnioittaen.

- ✓ **Mahdollistamme digitaalisten objektien ja kuvailutietojen monipuolisen jatkokäytön kehittämällä Finnan rajapintapalveluita.**
- ✓ **Edistämme Finnaan osallistuvien organisaatioiden kanssa digitaalisten objektien ja kuvailutietojen laatua ja FAIR-periaatteiden toteutumista.**
- ✓ **Tuemme dataintensiivisen tutkimuksen tarpeita.**



**Menti: Mitä visio voisi
käytännössä tarkoittaa
sektorillanne?**

Kiitos!





FINNA

Musiikki ja tiedonhaku



Musiikkihaku tämän vuoden teemana

- Tänä vuonna on tutkittu musiikkiaineistojen haun parannuksia Finnassa
- Yhteistyötä mm. Muusa-ryhmän kanssa
- Syksyllä kartoitettiin kyselyllä organisaatioiden tyypillisiä käyttötapoja ja kipupisteitä
- Kirjastoverkkopäivillä järjestettiin työpaja Musiikkitiedonhausta
- Ylipäätään on tehty pieniä parannuksia ja testailuja tänä vuonna, joiden perusteella voidaan lähteä tekemään jatkokehitystä



- Taidemusiikki vs. muut musiikin genret
 - Esim. kansanmusiikki ja populaarimusiikki
 - Kuvailuperinteet poikkeavat käytännöiltään jonkun verran
- Yhtenäistettyjen nimekkeiden hakeminen
- Tekijän hakeminen
 - Auktorisoitujen tekijöiden hyödyntäminen
- Teokseen liittyvät ajat ja paikat
 - Esim. sävellysaika vs. julkaisuvuosi vs. esitysvuosi

Miten Finna voi vastata musiikinhakijoiden tarpeisiin?

- Millaisiin käyttötarkoituksiin musiikkiaineistoja haetaan?
- Millaisia musiikkiaineistoja haetaan?
- Mitkä asiat nousevat ongelmallisiksi hakuja tehdessä?
- Mitkä asiat helpottavat musiikkihakuja?

- Kyselyä levitettiin useille eri tahoille aina musiikin opiskelijoista musiikkikirjastojen ammattilaisille.
- Vastauksia yhteensä 22kpl
 - Huom. Laadulliseen kyselyyn hyvä määrä!

Kysely: Mihin käyttötarkoituksiin?

Käyttötarkoitukset jakautuivat selkeästi työhön, tutkimukseen ja harrastekäyttöön liittyviin käyttötarkoituksiin.

- Soittoharrastus
- Musiikin kuunteluun
- Opetus
- Sovittaminen
- Tutkimus
- Asiakkaiden palveleminen ja tiedontarpeiden täyttäminen
- Kuvailun tueksi
- Teosluetteloiden laatiminen ja taustatietojen tarkistaminen



- Työpajaan osallistui n. 20 musiikkitiedonhaun eksperttiä kirjastoista, Finnalaisia oli mukana fasilitoimassa työpajaa
- Työpajan aikana testattiin erilaisia tyypillisiä hakuja, sekä pureuduttiin musiikkitiedonhaun kipupisteisiin
- Puhuttiin mm.
 - Indeksoinnin parantamisesta
 - Yhtenäistetyistä nimekkeistä
 - Rikastusten hyödyntämisestä (etenkin tekijöiden kohdalla)
 - Operaattoreiden vaikutuksesta hakuun

Tehtyjä asioita

- Ontologioiden hyödyntäminen ja rikastukset
 - Paljon työtä tehty, mutta pitäisi koordinoida toimintaa kokonaisuutena
- Hakukohdennusten parannukset
 - Hakukohdistukset otsikkohakuun tarkennetussa haussa
 - Alkusanojen lisääminen otsikkohakuun
- Tietuesivun uudet kentät
 - esityskokoonpano

Tulevia haasteita

- Esityskokoonpano haettavaksi
 - tarkennettuun hakuun?
- Paikka ja aika tulevaisuudessa
 - Erilaisille paikkatyypeille omat indeksikentät
 - Erilaiset ”aikatyytit”
- Yhtenäistettyjen nimekkeiden hakeminen?
- Teosavaimen kehitys?



Mitä muuta?

Aineistopakettityökalu -Missä mennään

- Uusi aineistopakettityökalu helpottaa aineistopakettien tekemistä, julkaisua ja hallintaa.
- Aineistopakettit tietueiksi Finnaan:
 - Aineistopakettilla oma AIPA-metadatformaatti.
 - Aineistopakettit löytyvät Finnan hausta.
 - Opetuksen aineistopakettit löytyvät oppimateriaalit –välilehdeltä.
 - Aineistotyyppinä ”aineistopaketti”
 - Kieliversiot (suomi ja ruotsi) erillisinä omina tietueinaan.

Tulevaisuudessa aineistopakettit saa näkyviin organisaatioiden omiin näkymiin.



Luo Aineistopaketti

Aineistopakettin tyyppi *

Opetus ▾

Kieli

suomi ▾

▾ Listat

▾ Kansikuva

▾ Asiasanat

Tila: Luonnos Julkaistu

Tallenna

Lomakemainen toteutus (Drupal) jossa on mahdollista lisätä aineistopakettiin tarvittavia tietoja:

- Aineistopakettin tyyppi
- Kieli
- Tekijätiedot
- Kuvaus
- Listat
 - Yksittäiset tietueet
 - Suosikkilista
- Koulutustiedot
- Kansikuva
- Asiasanat

Kehitys – missä mennään?

2023		2024		
Marraskuu	Joulukuu	Tammikuu	Helmikuu	Maaliskuu
Käytettävyystestit	Muunnetut paketit Finnaan	Työkalun jatkokehittäminen käyttöönottoa varten		



FINNA

Moderointiperiaatteet

- Aiemmin Finna-tapaamisessa kyseltiin yleisten kirjastojen ajatuksia moderointiperiaatteista
- Tänä syksynä lähetetään kysely, jossa kysellään mielipidettä ehdotetuista moderointiperiaatteista

- Arvostelu tai kommentti voi olla välilyönteineen korkeintaan 2 000 merkkiä pitkä.
- Arvosteluissa tai kommentteissa ei tulisi olla linkkejä ulkopuolisille sivustoille tietoturvariskien vuoksi
- Mainostaminen Finnassa ei ole luvallista, ja mainoslinkkejä esimerkiksi kommentoijan omaan blogiin ei julkaista
- Kommentin tai arvostelun tulisi liittyä aineistoon eikä esim. arvioida sen tekijää
- Tekijän tai aineistossa muuten esiintyvien henkilöiden sukupuoleen, ikään, syntyperään, kieleen, uskontoon tai muuhun henkilökohtaiseen ominaisuuteen liittyvät viestit tulee poistaa palvelusta

- Aiemmin Finna-tapaamisessa kyseltiin yleisten kirjastojen ajatuksia moderointiperiaatteista
- Tänä syksynä lähetetään kysely, jossa kysellään mielipidettä ehdotetuista moderointiperiaatteista

- Jos on kyse elossa olevasta henkilöstä, yksittäisen henkilön nimeäminen ei ole sallittua, ellei se tule ilmi jo aineistosta itsestään Lain tai hyvän tavan vastaisia arviointeja tai asiaan liittymättömiä kommentteja ei julkaista
- Kirosanoja ja alatyylisiä ilmauksia sisältäviä arvosteluita ei julkaista
- Siteeraus on luvallista, mutta tekijänoikeudet tulee ottaa huomioon: alkuperäinen tekijä tulee aina mainita
- Suojataan muiden yksityisyyttä. Palvelussa ei julkaista arkaluonteisia, kenenkään yksityiselämään kuuluvia asioita.
- Kysymykset aineiston tarjoajalle ja käytettävyysoongelmat laitetaan ensisijaisesti niille tarkoitettujen lomakkeiden kautta, turhat kysymykset voi poistaa.

Finnan juhlavuoden seminaari 14.12.

- **10 vuotta löytöretkiä** -seminaari torstaina 14.12. klo 13–16
- Musiikkitaloon on avattu lisäpaikkoja! Ilmoittaudu viimeistään 19.11.
- Ilmoittaudu livestriimiin 13.12. klo 12 mennessä
- Seminaarissa puhuvat mm.
 - yli-intendentti Ismo Malinen, Museovirasto
 - kirjastonjohtaja Johanna Vesterinen, Varastokirjasto
 - datatalouden asiantuntija Antti Poikola, Sitra
 - löytöretkeilijä ja vuorikiipeilijä Patrick Degerman



Tietoisku vastuullisuudesta Finna-palveluissa

- Etätilaisuus 19.1.2024
- Ohjelmassa
 - Pääteemat
 - Konkretiaa: Mitä käyttäjät toivovat?

Moodlen aineistot

- [Finnan perusteet- verkkokurssi](#)
- [Hallintaliittymän peruskoulutus](#)
- Onko kiinnostusta hallintaliittymän kyselytunnille vielä tänä syksynä?



Luettavaa [Finnan asiakaswikissä](#)

Eklund, Susanna 2023: *Tietoisku: Tilannekatsaus kestävyys- ja vastuullisuustyöhön Finnassa*

(Saatavilla: <https://urn.fi/URN:NBN:fi-fe2023071490643>)

Jacksen, Saga, Isotalo, Julia ja Kirichenko, Svetlana 2023: *Finnan käyttäjäkysely 2023, kvantitatiiviset vastaukset*

(Saatavilla: <https://urn.fi/URN:NBN:fi-fe2023062760511>)

Eklund, Susanna 2023: *Mitä käyttäjät toivovat Finnan kestävyys- ja vastuullisuustyöltä? Finnan käyttäjäkyselyn 2023 avovastausten tuloksia.*

(Saatavilla: <https://urn.fi/URN:NBN:fi-fe20231024141131>)

Photo by Ruvim Noga on Unsplash



Kehityksen ajankohtaiset

Priorisointiperiaatteet ja kehitysehdotuksen lähettäminen

Priorisointiperiatteet



- Priorisointiperiaatteet ja kriteerit koostuvat monesta tekijästä.
- Tekijöiden painoarvot voivat vaihdella tilanteen mukaan.
- Päätökset syntyvät harvoin automaattisesti.
- Usein neuvotellaan asiakkaiden kanssa.

Pääperiaatteet

- Haluttavuus
- Toteutuskelpoisuus
- Kannattavuus

- Vision ja peruspalvelun näkökulmat ja painopisteet
- Ominaisuus on kriittinen organisaatioiden mukaantulon tai tuotannossa olemisen kannalta
- Ominaisuus on kriittinen käytettävyyden kannalta
- Kuinka laajasti ominaisuus hyödyttää käyttäjiä ja organisaatioita

Yhteentoimivuus

haluttavampaa tai välttämätöntä

- Mm. aineistojen kuvailu, formaatit, rajapinnat, kansalliset ratkaisut

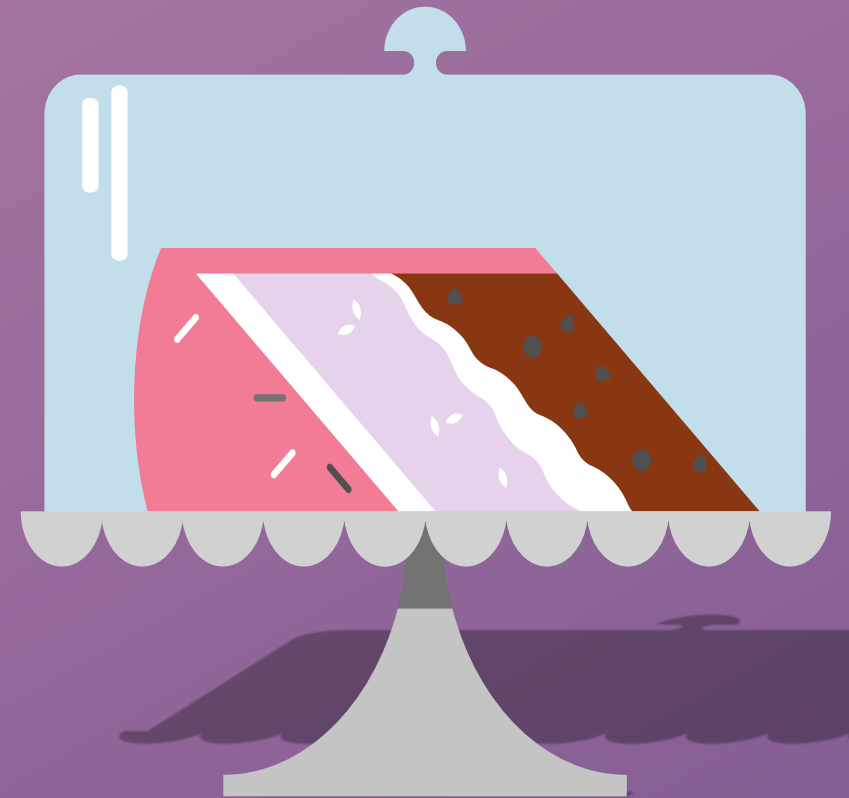
- Ohjelmiston toimintavarmuuden ja suorituskyvyn säilyttäminen
- Tietoturva ja tietosuoja
- Säädökset ja lain asettamat velvollisuudet
- Riippuvuus asiakkaiden ja kolmansien osapuolten järjestelmistä ja toiminnasta

- Kehitettävyys ja käytettävyys
 - Avoimen lähdekoodin ylävirran tuotehallinta
 - Ohjelmistoarkkitehtuurin vaikutukset
 - Ohjelmiston ylläpidettävyys

- Työmäärä ja resursointi
- Ominaisuus tehostaa palvelun tuottamista
- Pidentää tuotteen elinkaarta
- Strateginen vaikuttavuus
- Erillisrahoitus



Kehitysehdotukset



Kehitysehdotuksen lähettäminen

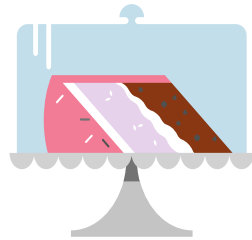
Finnan ominaisuuksia koskevan toiveen voi

- lähettää **Finnan palvelupostiin**: finna-posti@helsinki.fi
- esittää **Keskustelufoorumilla**
 - Muiden näkemyksiä ongelmaan - koskeeko useampaa organisaatiota?
 - Muiden Finna-organisaatioiden ratkaisuja

Tarkista myös, onko asiaa käsitelty [Finnan asiakaswikissä](#) tai [keskustelufoorumilla](#).

Kehitysehdotuksen on aina hyvä sisältää

- selkeä ja **tarkka kuvaus**
- **linkki tapaukseen**
- **kuvakaappaus**



Jos kyse on uudesta ominaisuudesta, kerro ominaisuuden

- **käyttötarkoitus / tyypillinen käyttötapaus**
- **kohderyhmä**

**Kuka tarvitsee,
mihin tarkoitukseen
ja miksi?**

- Finnan kehitystyötä tehdään kehityskierroksissa.
- Valmistuneiden kierrosten tilannekatsaukset ilmoitetaan postituslistalla ja esitellään
 - keskustelufoorumilla
 - demoissa



Kehityskierrosten ja demojen aikataulut Finnan kehityksen kalenterissa



Viimeisin demotallenne katsottavissa Moodlessa



Kertauksena tiedonsaantiin ja -jakamiseen



Finnan postituslistalta saat tietoa Finnan kehityksestä, tapahtumista ja mahdollisista häiriötilanteista



Finnaan saat yhteyden osoitteella:
finna-posti@helsinki.fi



Yhteiseen ongelmaratkaisuun ja tiedonjakamiseen on
keskustelufoorumi



FINNA

Ajankohtaista kehityksessä





- Mobiilikäytön, saavutettavuuden ja muun perustyön ohessa mm. Hakutoimintoja, aineisto- ja organisaatietietojen esittämiseen liittyviä parannuksia lähes jokaisessa julkaisussa.
 - Viimeaikoina mm. Uusi tyyli LinkedEvents –tapahtumiin, asiakasohjeisiin tietoa bulkkitoiminnoista ja viitteiden viennistä, käyttäjäohjeisiin tietoa kansikuvista, toimijahaun parannukset, ym.
 - Ks. <https://foorumi.kiwi.fi/t/finnan-versiopaivitykset/>



Käytettävyyden parantaminen mobiililaitteissa jatkuu

- Tähtäimessä: Mobiilisovelluksista tuttu käyttökokemus
 - Tehty: PWA tekniikoiden hyödyntäminen ja ohjeet
 - Työn alla: kehittää mahdollisuuksia siihen, ettei käyttäjän tarvitsisi syöttää kirjautumistunnuksia jatkuvasti vrt. muut palvelut

Finnan tuki pohjoissaameksi tulossa (Myös YSOa käännetään)

- Kielivalikko
 - Tietoa kielten tuesta:
 - Finnassa tuetaan ja käännetään kaikki: suomi, ruotsi, englanti
 - Pohjoissaami tulee osittaisen tuen piiriin (Ihan kaikkea ei käännetetä)
 - Esim. venäjä löytyy ”yläjuoksulta” -> local/languages > ru = "Russian"
- ➔ Paljon Finna-spesifiä kääntämistä pitää tehdä itse

- Kirjastoilta on tullut kyselyä Finnan ja Qurian yhteentoimivuudesta
- Uusi järjestelmä muuntaa alkuperäisen metadatan Marc 21 -formaattista omaan linkitetyn datan formaattiinsa, mutta konversio takaisin Marc 21 -formaattiin ei ole vielä riittävä
- Asiakaspalvelutoiminnallisuudet tulevat Aurora-järjestelmän Palma-rajapinnan mukaisesti

Quria ei tällä hetkellä ole Finna-yhteensopiva:

- Qurian tarjoama Marc 21 on puutteellista, mm. osakohteet ja aineistotyyppitiedot puuttuvat
- Yhteentoimivuutta pyritään kehittämään
- Seuraava konversiopäivitys tulossa helmikuussa 2024



FINNA

Demoja ja leiskoja

- Organisaatiosivulle tehty tuki esteettömyystiedon näyttämiseen TPR Palvelukuvausrekisteri rajapinnan kautta

ESTEETTÖMYYS

Reitti pääsisäänkäynnille

Saattoliikenteen pysähtymispaikka sijaitsee sisäänkäynnin läheisyydessä (etäisyys enintään 5 metriä), josta sisäänkäynnille pääsee siirtymään sujuvasti.

Kulkureitti sisäänkäynnille on kapea sekä valaistu ja siinä on liikkumista ohjaavaa pintamateriaalia.

Pääsisäänkäynti

Sisäänkäynti erottuu selkeästi ja on valaistu. Sisäänkäynnin yläpuolella on katos.

Sisäänkäynnin yhteydessä on alle 6 m pitkä luiska.

Sisäänkäynnin ovet erottuvat selkeästi. Oven ulkopuolella on riittävästi vapaata tilaa liikkumiselle esim. pyörätuolin kanssa. Ovi avautuu käsin helposti.

Sisäänkäynnin yhteydessä on yli 2 cm korkeita kynnyksiä.

Sisätilat

Asiointipiste sijaitsee samassa kerroksessa kuin sisäänkäynti.

Asiointipisteessä on opasteet eri tiloihin.

Asiointipisteen ovet erottuvat selkeästi.

Asiointipisteen odotustilassa ei ole vuoronumerojärjestelmää. Odotus tapahtuu seisaaltaan.

Asiointipisteessä on esteettömäksi merkitty wc samassa kerroksessa kuin asiointipiste. Wc-istuimen toiselta tai molemmilta puolilta puuttuu käsituki.

- Web app manifest.json (PWA) tuetaan tulevaisuudessa Finnaan tehtävän kontrollerin kautta, joka mahdollistaa automaattisesti url:t, tittlet ym. paikalleen manifestiin. Helpottaa asetusten määrittämistä.
 - Web app manifestin kautta voidaan määrittää mm. puhelimen aloitusnäkylässä näkyvä kuvake ja ajetaanko sivusto ns. sovellustilassa.
- ServiceWorker-tuki
 - Finnaan on tulossa ServiceWorker-tuki, jonka avulla esimerkiksi voidaan näyttää käyttäjälle offline-sivu, mikäli hänellä ei ole verkkoyhteyttä.

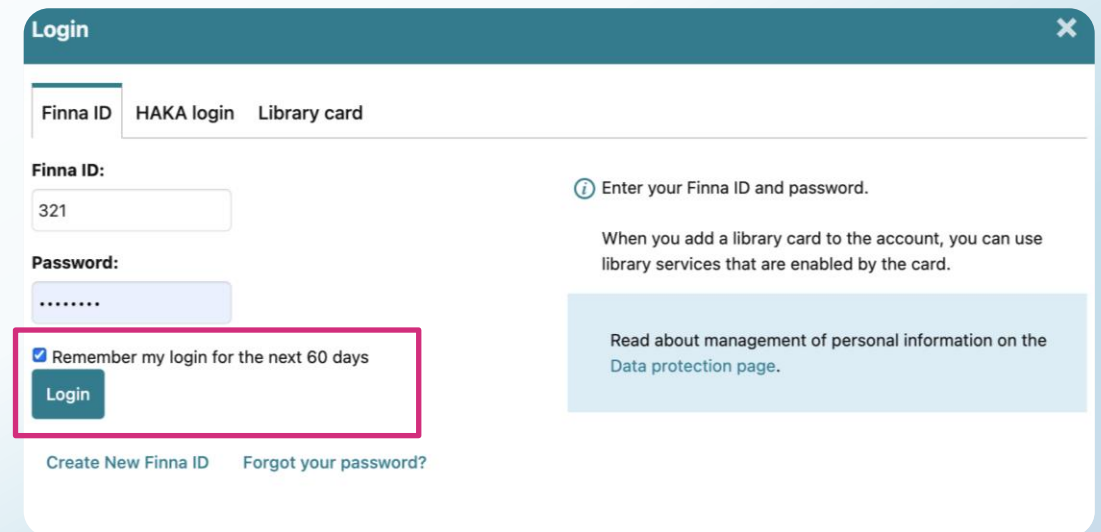


Käyttäjänä kirjautumisena pysymisen parantaminen

(Persistent Login – pysyvä kirjautuminen)

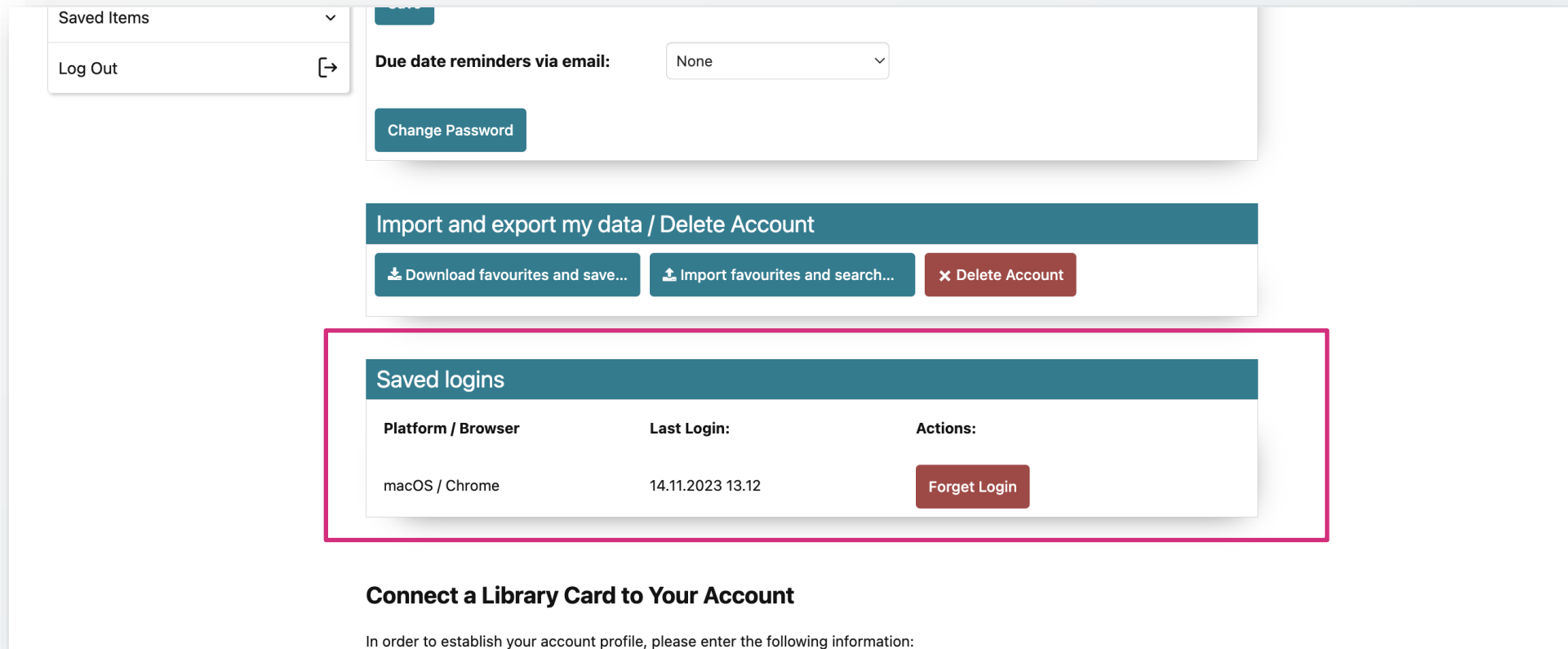
- Aiemmin tutkittiin PWA-tekniikoita kirjautumisena pysymisen parantamiseen,
→ päädyttiin ratkaisuun, joka toimii laajemmin eri selaimilla.
- Kirjautumisen yhteydessä lisätään kirjautumiskeksi istunnonhallintakeksin lisäksi, mikäli käyttäjä on valinnut kirjautumisen yhteydessä ”Muista minut” -valinnan.

- Mahdollistaa useiden muistettujen kirjautumisten käytön eri selaimista tai tietokoneista.
- Kaikki muistetut kirjautumiset voi myös poistaa käyttöliittymästä.



The screenshot shows the Finna login interface. At the top, there are tabs for 'Finna ID', 'HAKA login', and 'Library card'. Below the tabs, there are input fields for 'Finna ID:' (containing '321') and 'Password:'. A checkbox labeled 'Remember my login for the next 60 days' is checked, and the 'Login' button is highlighted with a red box. To the right, there is a message: 'Enter your Finna ID and password. When you add a library card to the account, you can use library services that are enabled by the card. Read about management of personal information on the Data protection page.' At the bottom, there are links for 'Create New Finna ID' and 'Forgot your password?'.

Käyttäjänä kirjautumisena pysymisen parantaminen (Persistent Login – pysyvä kirjautuminen)



Saved Items

Log Out

Due date reminders via email: None

Change Password

Import and export my data / Delete Account

Download favourites and save... Import favourites and search... Delete Account

Platform / Browser	Last Login:	Actions:
macOS / Chrome	14.11.2023 13.12	Forget Login

Connect a Library Card to Your Account

In order to establish your account profile, please enter the following information:

Tehdyt muutokset

- **Organisaatioinfo-sivun** uudistuksen yhteydessä parannettiin sivun saavutettavuutta (sivun rakenne, kartat, tarkistettiin näppämistökohdistus)
- **Karuselliin** tehtiin pieniä saavutettavuusparannuksia (rakenne, ulkoasu)
- **Linked events** –upokkeen toimivuutta parannettiin ruudunlukijalla (välilehdet, tapahtumien haku)
- **Hakufasettien** käyttöä näppäimistöllä ja ruudunlukijalla parannettiin

Tulossa

- **Lomakkeiden** label-kentät selkeämmiksi ruudunlukijalla
- **Hakukenttien ja hakuryhmien** lisääminen ja poistaminen selkeämmäksi ruudunlukijalla tarkkennetussa haussa
- **Taulukot** (esim. tallennetut haut ja maksut –taulukot) saavutettavampaan muotoon mobiilissa
- Pienempiä korjauksia käyttöliittymän graafisiin elementteihin (kontrastien tarkistusta)

- Uudistettu palvelupistesivu ja palveluhaku
- Katso myös -karuselli
- Linked events -upokkeen uusi tyyli
- Finna.fi pohjoissaameksi

Photo by Ruvim Noga on Unsplash

Kirjastojen kuulumiset

Lapin kirjastot

- Oltu tuotannossa nyt nelisen vuotta, ja olisi ehkä hyvä päivittää sivujen sisältöjä.
- Finna-työryhmän vetäjä Lapissa on vaihtunut, ja työryhmä aloittanee uudistuksen suunnittelun syksyn aikana.

Helmet

- Finna.fi:ssä mukana vuodesta 2017.
- Helmet.finna.fi:n beta julkaistaan asiakkaille vuoden 2023 loppupuolella.

Lastu

- Kirjastojärjestelmä vaihtuu Aurorasta Kohaan syksyllä 2024, projekti alkaa syksyllä 2023

Lounakirjastot

- Kirjastojärjestelmän vaihto suunnitteilla vuodelle 2024

Kiitos!

Finna-posti@helsinki.fi

Kansalliskirjasto
Kirjastoverkkopalvelut

#Finnafi



@finnapalvelu



@finnafi



@finna.fi



@finna-palvelut



@finnafi