

Asterin teos- ja ekpressioauktoriteetit ja niiden käyttö Alephissa

Minttu Hurme
tietojärjestelmäasiantuntija

Asterin teos- ja ekspressiotietueet, vaihe 1

- Violan Voyager-aikana tekemät tekijä-nimeke- ja yhtenäistetty nimeke auktoriteetit
- Teos MARC 21:ssä –hankkeen ensimmäisenä aineistona tuodut Helsingin yliopiston kirjaston Raamattu-auktoiteetit
- Tulevaisuudessa myös muuta – sekä ulkopuolelta tuotuja (esim. elokuvat KAVIn Elonetistä?) että kirjastojen kuvailuja (esim. Arscan musiikki?)
- Laajempi primäärikuvaile Asterissa - *kuka, mitä, milloin?* - pohdinnassa

Teos- ja ekpressiotietueilla oma kanta Asterissa

- Alephin sisäinen koodi **FIN13**, käytetään linkkaamiseen Alephin sisällä: *\$0 (FIN13) 000000123*
- ISIL-tunnus: **FI-ASTERI-W**, käytetään linkkaamiseen Alephin ulkopuolella: *\$0 (FI-ASTERI-W) 000000123*
- marc21-tunnus: ei ole vielä päätetty eikä pyydetty

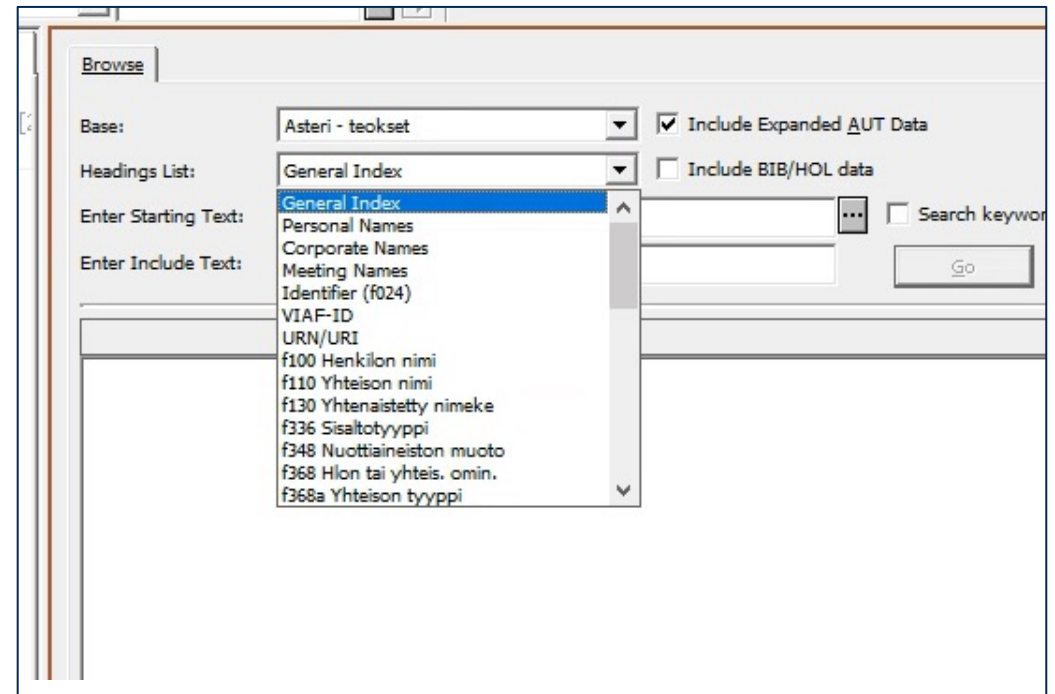
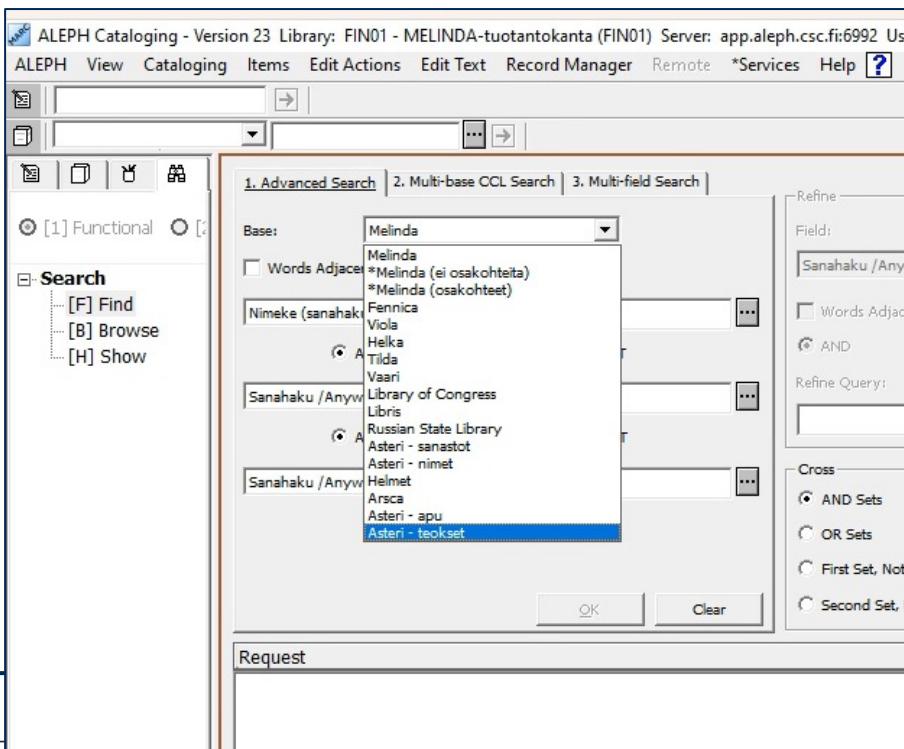
- Erillisellä kannalla
 - ennakoidaan RDA:n mukaista linkitettyä dataa
 - vältetään toimijoiden olemassaolevien toiminnallisuuksien ja teosten/ekpressioiden vielä puuttuvien/tulevien toiminnallisuuksien sekaantuminen

Teosten/ekpressioiden käyttöönotto Alephissa

- asetustiedostomuutokset tarvitaan erikseen kullakin työasemalla
- ohje Melinda-wikissä:
<https://www.kiwi.fi/pages/viewpage.action?pageId=50168235>
- muutoksia *kolmeen* tiedostoon, muista päivittää (ja tallentaa) ne kaikki!
- vinkkejä ongelmatilanteiden välttämiseen:
 - varmista että tiedostopäätteet näkyvät, jotta löydät oikeat tiedostot
 - käytä asetustiedostoissa välilyöntejä, älä sarkainta

Haut Asterin teoskannasta ja tietueiden tarkastelu

- Asterin teoskanta on hakuvaihtoehtona Alephissa sekä ***Find*** > ***1. Advanced Search*** -sanahaussa että ***Browse*** -selaushaussa



Teoskannan otsikkomuotojen haku ja poiminta Melindan bib-tietueisiin

- Poiminta toimii lähtökohtaisesti samoin kuin toimijatietojen poiminta Asterin toimijakannasta (*FIN11/FI-ASTERI-N*) ja asiasanojen poiminta Asterin sanastokannasta (*FIN10*)
- Yleinen ohje otsikkomuotohauista:
<https://www.kiwi.fi/display/melinda/Alephin+otsikkomuotohaut>
- Listaus kentistä joissa otsikkomuotohaku on käytössä:
<https://www.kiwi.fi/pages/viewpage.action?pageId=611284327>

Kentät, joissa teos/ekpressiopoiminta on käytössä

- Poiminta ainoastaan Asterin teos/ekpressiotietueista:
 - Yhtenäistetyn nimekkeen kentät **130, 630, 730**
- Poiminta Asterin toimija- **ja** teos/ekpressiotietueista
 - Toimijakirjauskentät **600/610/611** sekä **700/710/711**
 - Otsikkomuotohaku näistä kentistä tehtäessä Aleph tarjoaa nyt käyttäjälle valinnan hakukohteesta
- Mahdollisuuksia poimintaan **100/110/111** + **240** -kenttäyhdistelmään tutkiskellaan

```

LDR 00000cam^a22002054i^4500
001 017457171
005 20220614173902.0
007 cr|||||||||a||
008 170123s2016^^^^fi^||||om^^^|||||fin|c
035 a (FI-MELINDA)017457171
130 0 a 1. aika
245 00 a Testitietue tyhjistä osakenttäkoodista
336 a teksti
      b txt
      2 rdacont
337 a tietokor
      b c
      2 rdamedi
500 a Huomau
500 a Normihu

```

- Open Form Ctrl+F
- Expand from Template Ctrl+E
- Help on Field
- Locate Similar Record
- Record's Triggers
- Change Record's Format
- Select HOL Record
- Search Field Headings of Other Base Ctrl+F3
- Search Field Headings of Current Base F3
- Search Subfield Headings of Current Base F4
- Search Subfield Headings of Other Base Ctrl+F4
- Search Subfield Options Ctrl+F8
- Browse URL

```

007 cr|||||||||a||
008 170123s2016^^^^fi^||||om^^^|||||fin|c
035 a (FI-MELINDA)017457171
130 0 a 1. aika
245 00 a Testitietue tyhjistä osakenttäkoodista
336 a teksti
      b txt

```

Headings in Library: FIN13 - Code: GEN

# Docs	Ref.	Headings	Auth. info.
1		1. aikakirja	Asteri Works, 430 0, aab, UPD=Y
1		1. Johanneksen kirje	Asteri Works, 430 0, aab, UPD=Y
1		1. kirje korinttilaisille	Asteri Works, 430 0, aab, UPD=Y
1		1. kirje tessalonikalaisille	Asteri Works, 430 0, aab, UPD=Y
1		1. kirje Timoteukselle	Asteri Works, 430 0, aab, UPD=Y

```

035 a (FI-MELINDA)017457171
130 0 a Raamattu.
      p Ensimmäinen aikakirja
      0 (FIN13)000015047
245 00 a Testitietue tyhjistä osakenttäkoodista
336 a teksti
      b txt

```

Otsikkomuotohaku Asterin teoskannasta - X30-kentät

500 2 rdamedia
 700 a Huomautus tyhjällä osakenttäkoodilla
 a Korhonen

- Open Form Ctrl+F
- Expand from Template Ctrl+E
- Help on Field
- Locate Similar Record
- Record's Triggers
- Change Record's Format
- Select HOL Record
- Search Field Headings of Current Base F3
- Search Field Headings of Other Base Ctrl+F3

Choose Library

Library	Code
Asteri - nimet	PER
Asteri - teokset	GEN

OK

500 a Huomautus tyhjällä osakenttäkoodilla
 700 a Korhonen

Headings in Library: FIN13 - Code: GEN

# Docs	Ref.	Headings	Auth. info.
1		Korepta, Zbigniew, 1932-2004. Yö saaristossa	Asteri Works, 4001 , aab, UPD=Y
1		Korinttilaiskirjeet	Asteri Works, 430 0, aab, UPD=Y
1		Korkea kuningasten kuningas	Asteri Works, 430 0, aab, UPD=Y
1		Korpela, Vilho. Minne	Asteri Works, 4001 , aab, UPD=Y
1		Korpela, Vilho. Muisto	Asteri Works, 1001 ,

OK
Jump to
Expand
View Docs

500 a Huomautus tyhjällä osakenttäkoodilla
 700 1 a Korpela, Vilho.
 t Muisto
 0 (FIN13)000013286

Otsikkomuotohaku Asterin teoskannasta - toimijakirjauskentät

Huomaa kohdekannan ja -indeksin valinta muutoksena aiempaan

Haaste: Bibissä suojatut osakentät

- Aleph tarjoaa mahdollisuuden määritellä otsikkomuotopoiminnassa suojattuja osakenttiä vain bibliografisen tietueen kentän kenttäkoodin perusteella
- kuhunkin kenttään poiminnassa on siis vain **yhdet säännöt** poimintalähteestä riippumatta
- toimijoiden ja teosten kanssa tässä haaste – *mitä toimijakirjauskentän osakenttiä suojataan?*
 - suojataanko vain kontrolli- ja suhdeosakentät, jolloin toimijan otsikkomuotoa poimiessa nimekeosan osakentät katoavat, vai
 - suojataanko myös nimekeosan osakentät, jolloin teoksen/ekspression otsikkomuotoa poimiessa nimekeosan osakentät saattavat tuplaantua?

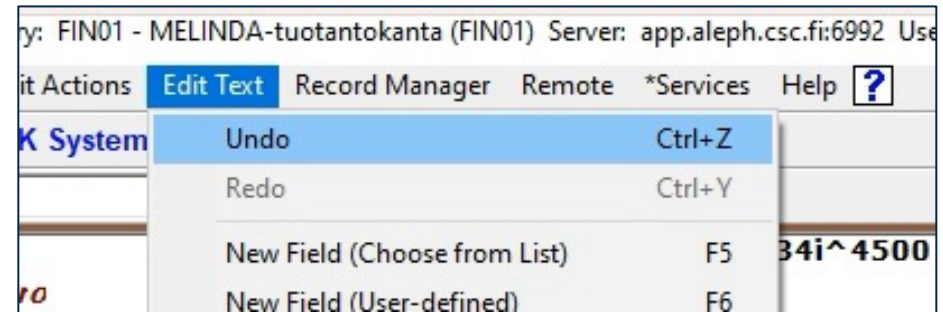
Nimekeosa suojattuna poiminnassa

- Tällä hetkellä on pidetty nimekeosa suojattuna, koska suojauksen muutos muuttaisi olemassaolevaa toimijan otsikkomuotojen poimintaa
 - tätä voidaan jossain vaiheessa muuttaa – tutkitaan vaihtoehtoja
- Kannattaa huomata siis, että jos poimii teoksen/ekpression otsikkomuodon toimijakirjauskenttään, jossa on jo valmiiksi nimekeosan osakenttiä, nämä nimekeosan osakentät tuplaantuvat, jos niiden sisältö bibissä ja teos/ekpressioauktoriteetissä eroaa toisistaan

Undo-toiminto, Alephin tietuetarkistin

- Jos poiminnassa tapahtuu jotain hassua, kannattaa muistaa Alephin **Undo**-toiminto.

***Edit Text* > *Undo* (Ctrl-Z)**



- Alephin tietuetarkistin valittaa, jos toimijakirjauskentässä on esimerkiksi kaksi **\$t**-osakenttää, koska kyseinen osakenttä ei ole toistettava
 - osa nimekeosan osakentistä ***on*** kuitenkin toistettavia, joten jos joku tällainen on tuplaantunut, ei tietuetarkistimen varoituksista ole hyötyä

Teos/ekspressioauktoriteetit ja Melindan/Asterin automaatio

- ***Search Headings*** -otsikkomuotohaussa bibliografisen tietueen kenttään aina teos/ekspressio-auktoriteettitietueen **1xx**-kentästä löytyvä ohjeellinen muoto
- Myöhemmin lisää vastavia toiminnallisuuksia kuin Asterin toimija-auktoriteeteilla on nyt

Myöhempiä toiminnallisuuksia 1

- Asterin teos/ekpressiokannan tietojen näkyminen Melindan selaushakuindekseissä
- Melindan olemassaolevien bibliografisten tietueiden linkkaaminen Asterin teos/ekspressiotietueisiin linkkiosakentällä **\$0** ja Asterin teos/ekpressiokannan tunnisteella
 - tullaan aloittamaan Viola-tietueilla ja Violasta tuoduilla teos/ekpressioauktoriteeteilla
- Melindan sanahakuindeksien rikastaminen teos/ekpressioauktoriteettien viittausmuodoilla

Myöhempiä toiminnallisuuksia 2

- teos/ekpressio-auktoriteettien linkkaaminen toimija-auktoriteetteihin ja toisiin teos-ekspressioauktoriteetteihin **\$0**-linkkiosakentällä ja Asterin teos/ekpressiokannan tunnisteella
- **Caretaker**-toiminnallisuudet teos/ekspressioauktoriteeteille
 - teos/ekpressio-auktoriteetin päivittyessä kaikki siihen **\$0** linkkiosakentällä linkatut bibliografiset tietueet sekä muut auktoriteettitietueet päivittyvät

Rajapinnat- ja liittymät muihin järjestelmiin suunnitteilla

- **OAI-PMH, SRU, REST**-integraatorajapinta mahdollisia toteuttaa vastaavasti kuin Asterin nimikannalla

Kiitos!

- Havainnot, parannusehdotukset, kommentit ja kysymykset:
melinda-posti@helsinki.fi



www.kansalliskirjasto.fi

Minttu Hurme

melinda-posti@helsinki.fi