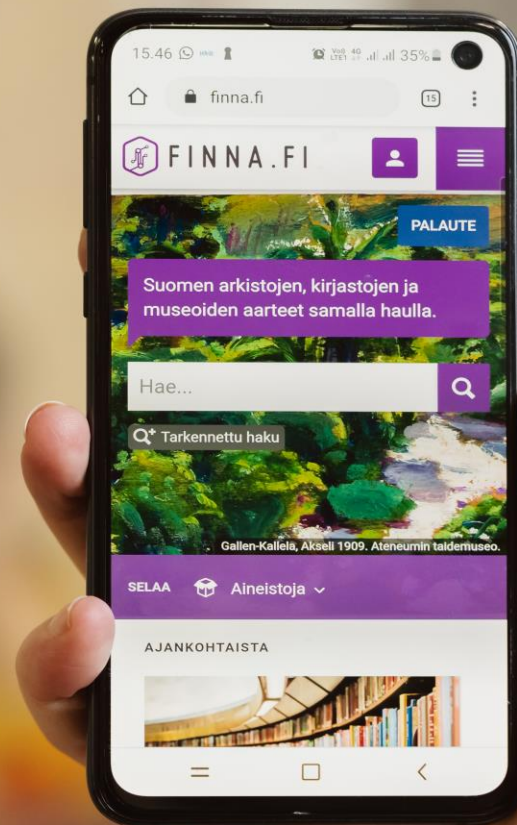


Finna pähkinänkuoressa

PALVELUKOKONAISUUS

AVAINLUVUT

Serafia Kari 10.2.2023



- **OKM:n** rahoittama yhteinen palvelu, jota **Kansalliskirjasto** kehittää ja ylläpitää
- Palvelu otettiin käyttöön vuonna **2013**, ja on vakiinnuttanut paikkansa keskeisenä osana Suomen kulttuuriperintö-organisaatioiden digitaalista tarjontaa.
- Toiminta perustuu **jatkuvuudelle**, monipuoliselle **osaamiselle** ja **yhteistyölle**.



Finna kehittyy yhteistyössä

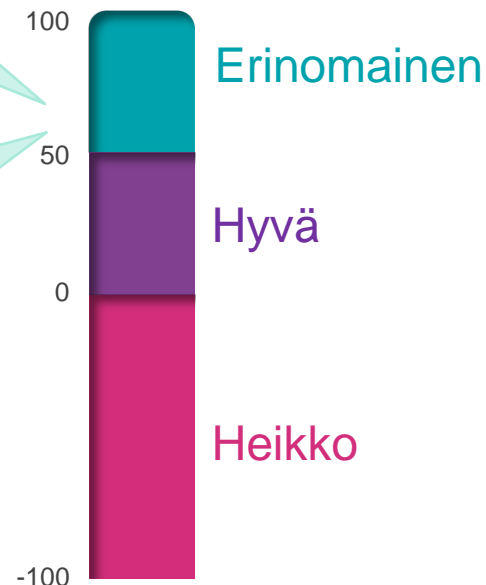
- Mukana olevia organisaatioita edustaa Finna-konsortion ohjausryhmä
- Käyttäjäkeskeinen suunnittelu
- Yhteistyö kuvailuryhmien ja kehittämishankkeiden kanssa
- Yhteistyö yhden organisaation kanssa hyödyttää myös muita



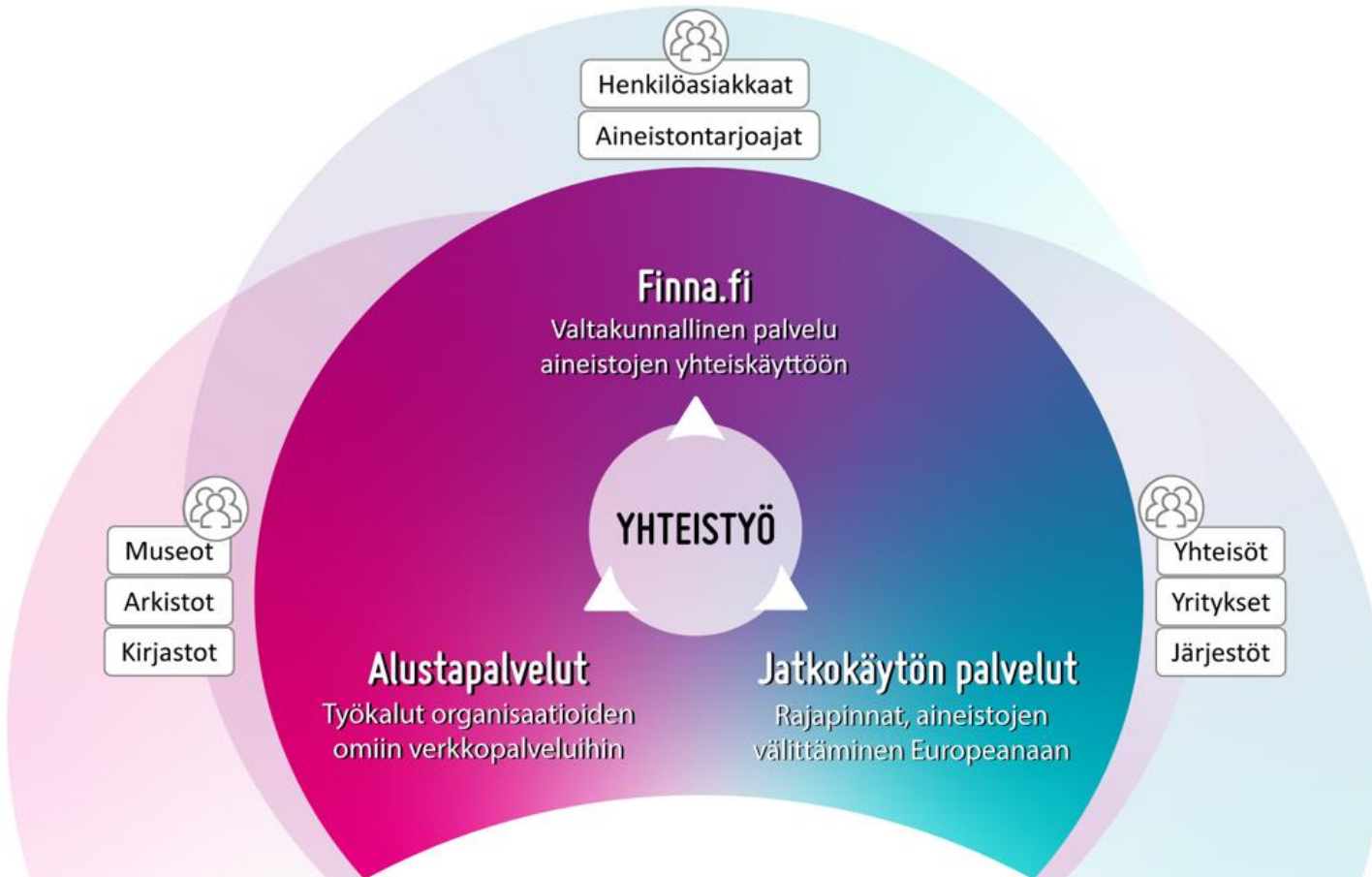
”Finna yhdistelee eri tietolähteiden tiedot helppolukuisessa ja näppärässä muodossa. Ei useimmiten tarvitse enää etsiä ympäri nettiä ja esim. eri museoiden, kirjastojen ja arkistojen sivuilta kokoelmatietoja. Tietoon voi myös luottaa.”

Asiakasorganisaatiot
2022: 68

Finnan käyttäjäkysely
2021: 56



**Kuinka todennäköisesti suosittelisit
Finnaa ystävällesi? (NPS)**

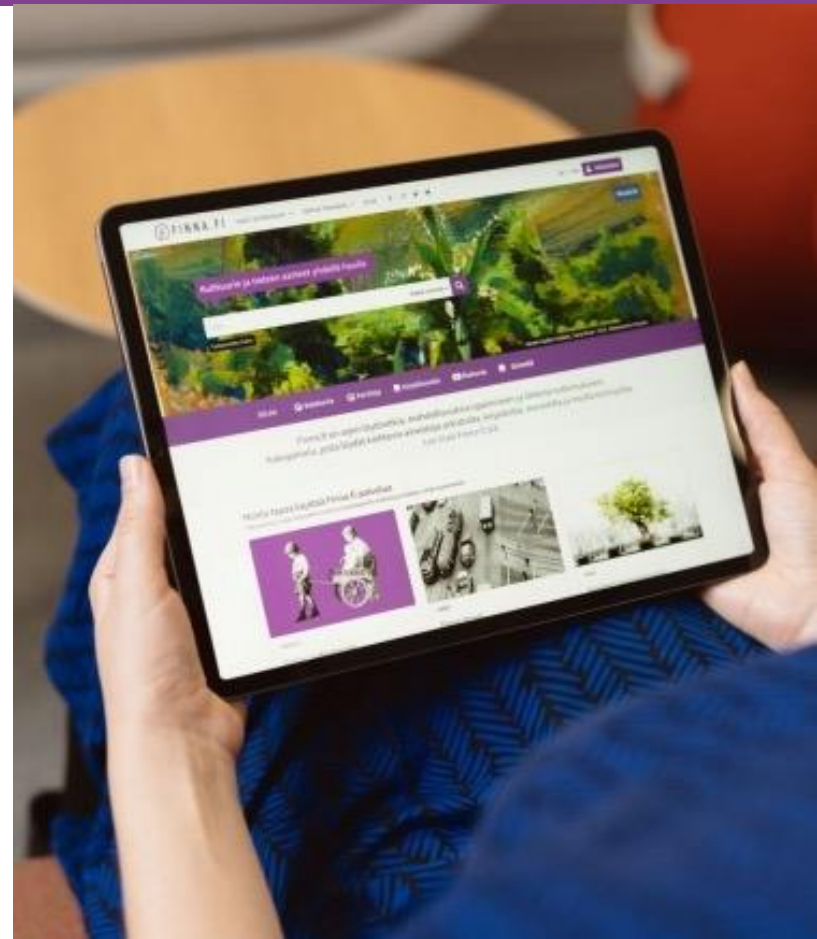


Finna.fi



Finna.fi:stä kulttuurin ja tieteen aarteet yhteisestä näkymästä:

- Taidetta
- Kirjallisuutta
- Tutkimustietoa
- Valokuvia ja karttoja
- Arkistoaineistoja
- Elokuvia ja videoita
+ paljon muuta!



Mukana yli 450 aineistojen tarjoajaa

Kirjastot

Aineistojen saatavuustiedot
ja asiakastoiminnallisuudet



Museot

Laajat verkossa saatavilla
olevien aineistojen kokoelmat



Arkistot

Arkistoaineistojen hierarkinen
esittäminen



Muut aineistojen tarjoajat

Julkaisuarkistot,
oppimateriaalit ja
tutkimuslaitokset



Yli 1 000 000
vapaasti hyödynnettävää
aineistoa

2,9 miljoonaa
verkossa saatavilla olevaa aineistoa

17,4
miljoonaa
aineistotietoa

Vuoden 2022 aikana
Finna.fi:ssä vierailtiin
4,25 miljoonaa kertaa



Finnan käyttö
kasvoi viime
vuodesta yli

10%

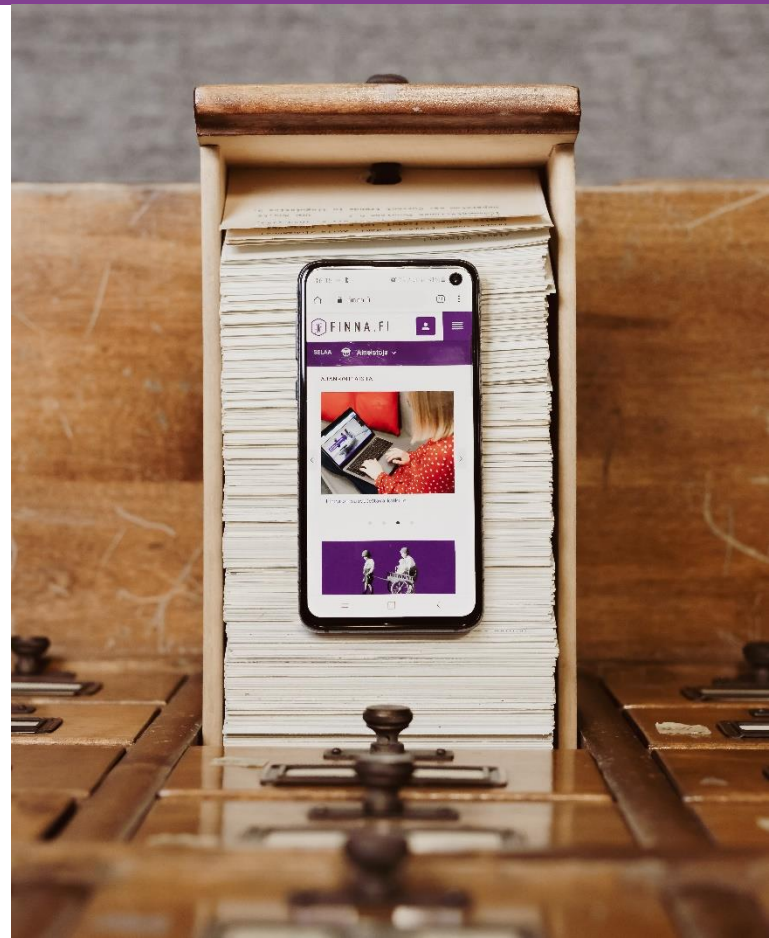
Vierailuja kaikissa
Finna-näkymissä
yhteensä
vuonna 2022
51,6 miljoonaa



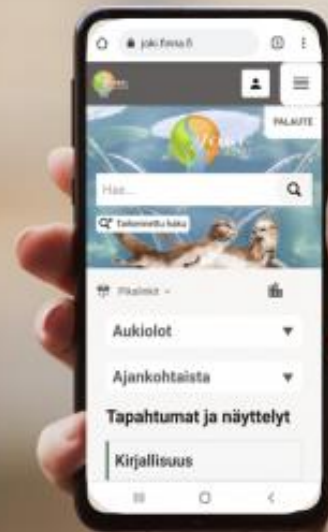
Finna alustapalveluna



- Yhteinen hakuindeksi
- Yhteinen käyttöliittymäpohja
- Yhteisestä indeksistä valitaan omille asiakkaille tarkoitettut aineistot näkyviin ja räätälöidään käyttöliittymäpohjaa oman organisaation tarpeisiin.

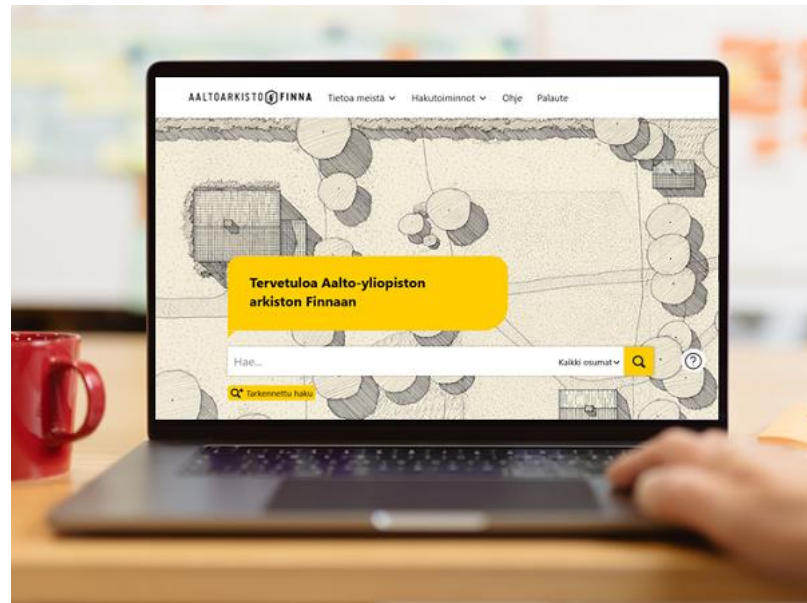


- Toimijoiden omat Finna-näkymät keskittyvät esim.
 - Palvelemaan oman kirjaston asiakkaita
 - Kokoamaan tietyn arkiston aineistot tutkittavaksi yhteen näkymään
 - Esittelemään yhden museon tarjontaa ja erityisosaamista.



Oman Finna-näkymän etuja:

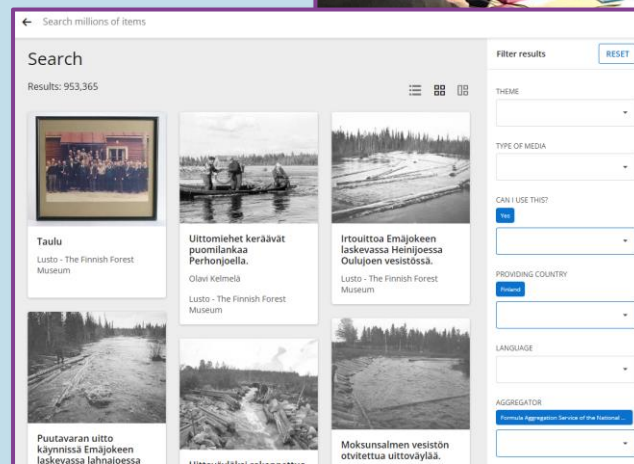
- Käyttäjän ei tarvitse siirtyä alustalta toiseen
- Kaikki sisällöt omassa näkymässä
- RSS-integraatio mahdollistaa sisältöjen tuonnin muualta
- Välineet ja tuki omien näkymien tekemiseen ja räätälöintiin.
(Hallintaliittymä)



Jatkokäytön palvelut



- **API.FINNA.FI** hakurajapinta
- **OAI-provider** haravointirajapinta
- **Formula-palvelu:** mahdollisuus viedä aineistoja **Europeanaan**
- **Hakukonenäkyvyys**
- **Oppimisen aineistot**



Mukaan Finnaan?

Finna-posti@helsinki.fi

Kansalliskirjasto

Kirjastoverkkopalvelut

#Finnafi



@finnapalvelu



@finnafi



@finna.fi



@finna-palvelut



@finnafi