

Finnaan liittymisen vaiheita

VALMISTAUDU

TYÖSTÄ

JULKAISE

Susanna Eklund, 10.2.2023 Finnan peruskoulutus



Valmistaudu

Tutustu [asiakaswikin](#) ohjeisiin, mm.

- [Tule mukaan Finnaan](#)
- [Finnaan liittymisen askelmerkit](#)
- [Ohjeet](#) (mm. tietoa teknisistä asioista ja aine

[Keskustelufoorumi](#)

Muista myös vertaistuki!

- Aiemmin liittyneet
- Sektoritapaamiset & yms. tapahtumat



Organisaatio ja järjestelmä

- OKM:n Finna-rahoituksen piirissä vai ei?
- Kokoelmien ammattimainen hoito?
- Kokoelmanhallintajärjestelmä käytössä?
- OAI-PMH rajapinta?
- Onko henkilöresursseja?

Prosessi ja edellytykset kaikille samat

- Maksullisessa palvelussa erona **liittymisneuvottelu**, jossa määritellään yhdessä
 - Finnaan liittymisen tapa
 - Liittymisen ja ylläpidon hinta



OKM:n Finnalle myöntämän rahoituksen kattavuus

Organisaatiot, joiden aineistot eivät sovi Finna-palvelun konseptiin

YLE:n
muut
toiminnot

Muiden ministeriöiden tai OKM:n muiden toimialojen arkistot
Kunnalliset arkistot
YLE:n Elävä arkisto
Yksityiset arkistot

Yleishyödylliset kulttuurialan yhteisöt;
Taidesäätiöt, Kulttuurisäätiöt, Yhdistykset

Yleishyödylliset
et muut
yhteisöt

OKM:n Finnalle myöntämän rahoituksen ulkopuoliset

OKM:n Finnarahoitus:

OKM:n hallinnonalan kulttuurin ja tieteen virastot ja laitokset, arkistot, kirjastot, museot;
-valtionapua saavat yksityiset keskusarkistot sekä Musiikkiarkisto ja Yhteiskuntatieteellinen tietoarkisto
-korkeakoulukirjastot
-yleiset kirjastot
-ammattilliset museot
-erikois- ja kotiseutumuseot

Muiden ministeriöiden tai OKM:n hallinnonalan muiden toimialojen

museot
Voittoa tavoittelevat yhteisöt:
Yksityiset oppilaitokset,
Yritykset

Muiden ministeriöiden tai OKM:n hallinnonalan muiden toimialojen Korkeakoulukirjastot
ot
oppilaitoskirjastot
erikoiskirjastot

Ahvenan maan arkistot, kirjastot, museot

Sairaanhoidopiirit

Kimppa

- Organisaatioiden yhteenliittymä, esim. kirjastot seutuyhteistyön perusteella
- Yksi vetää kimppaa
 - Solmii sopimuksen, muut valtuuttavat
 - Hoitaa yhteydenpidon
 - Ohjeistaa muita
- Lisätietoa asiakaswikistä
 - [Organisaatioiden yhteenliittymät](#)



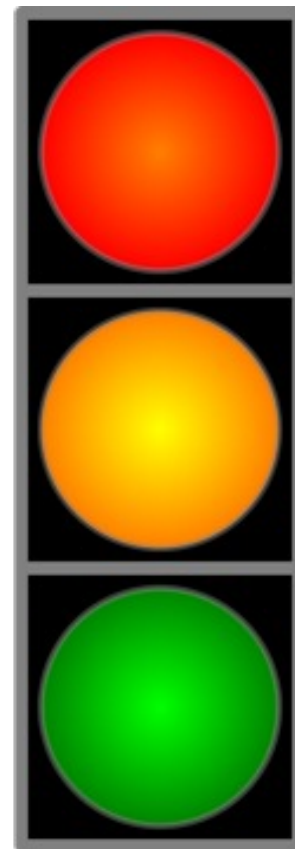
Päätöksenteko ja rahoituksen varmistaminen voi kestää pitkään

- Laita vireille ajoissa



Aineiston edellytykset

- ✓ Avoin metadata – CC0
- ✓ Data oikeassa formaatissa
 - MARC 21, LIDO, EAD, Dublin Core, FORWARD
- ✓ Laadukas metadata
 - [Metadatan liikennevalomalli](#) itsearvioinnin apuna
 - Helpottaa löytymistä ja käytettävyyttä
 - Arvioidaan myös testausvaiheessa





Ilmoittaudu

- Ilmoittaudu: finna-posti@helsinki.fi
- Täytä asiakastietolomake
 - Lähetämme linkin sähköpostitse
 - [Ohje asiakaswikissä](#)
- Liity [Finnan postituslistalle](#)
- [Osallistu koulutuksiin](#)
 - Peruskoulutus
 - Verkkokurssi
 - (+ hallintaliittymän perus- ja syventävä koulutus)



- Allekirjoita sopimus
 - DL tuotantoon siirryttäessä
 - Määrittelyt Kansalliskirjaston ja konsortion jäsenen **tehtävistä** ja **vastuista**.
 - Pääsopimus + liitteet [asiakaswikissä](#)





Työstä

Miten aineistojen tuomisessa menetellään?

- **Valitse** testiaineisto omassa järjestelmässä
- Toimita haravointiosoite finna-postiin
- Ensimmäisen haravoinnin jälkeen:
 - Tarkista aineisto
 - Raportoi puutteista



Kansalliskirjasto hoitaa

- Finna-koulutukset
- Liittymisten yleinen koordinointi
- Aineistojen tuominen testi-indeksiin
- Finnan mappaukset ja asiakastoimintojen asettaminen
- Aineistojen julkaisu Finna.fi:ssä



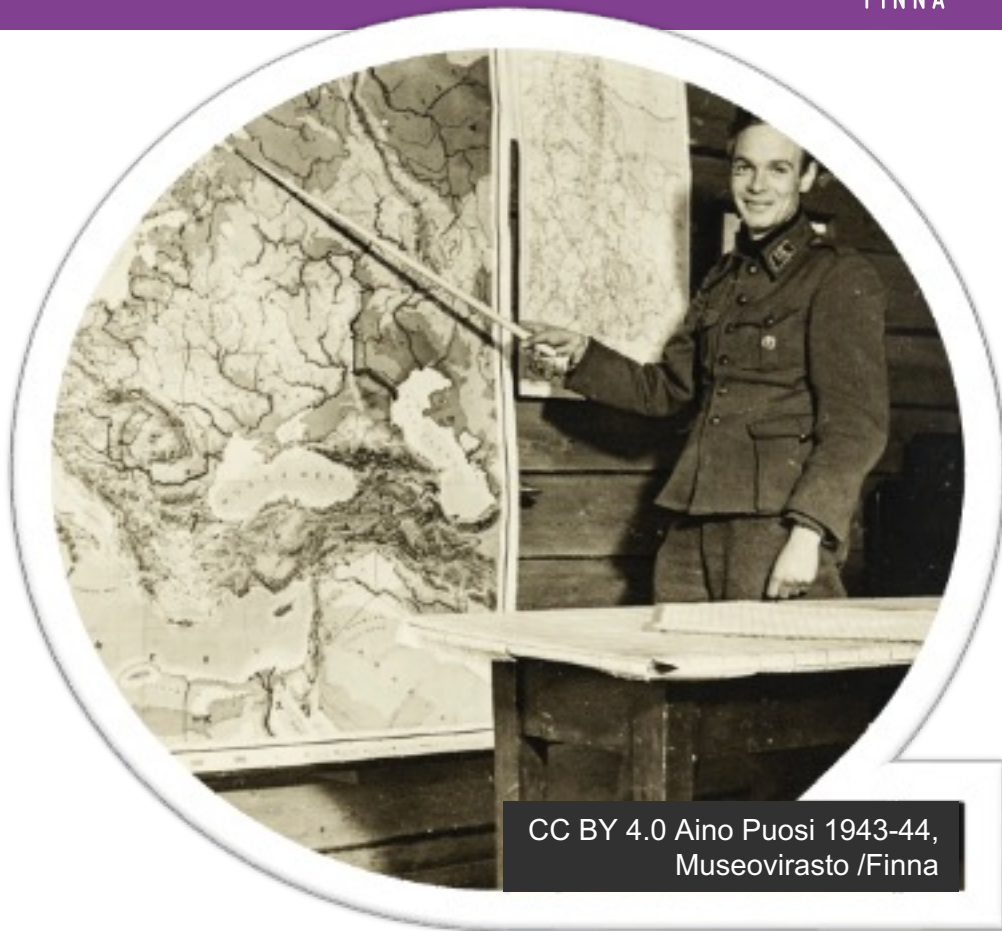
Organisaatio itse hoitaa

- Oman liittymisen suunnittelu, koordinointi ja aikataulutus
- Haravoinnin mahdollistaminen
 - Rajapinta
- Yhteydenpito järjestelmätoimittajan kanssa
- Aineistojen tarkistus
- Oman näkymän toteuttaminen ja julkaiseminen
- Oman esittelysivun sisällöntuotanto ja julkaisu
- Oman henkilöstön kouluttaminen
- Asiakasviestintä



Kouluta ja osallista oma henkilökunta Finnan käyttöön ja hyödyntämiseen jo liittymisprosessin aikana

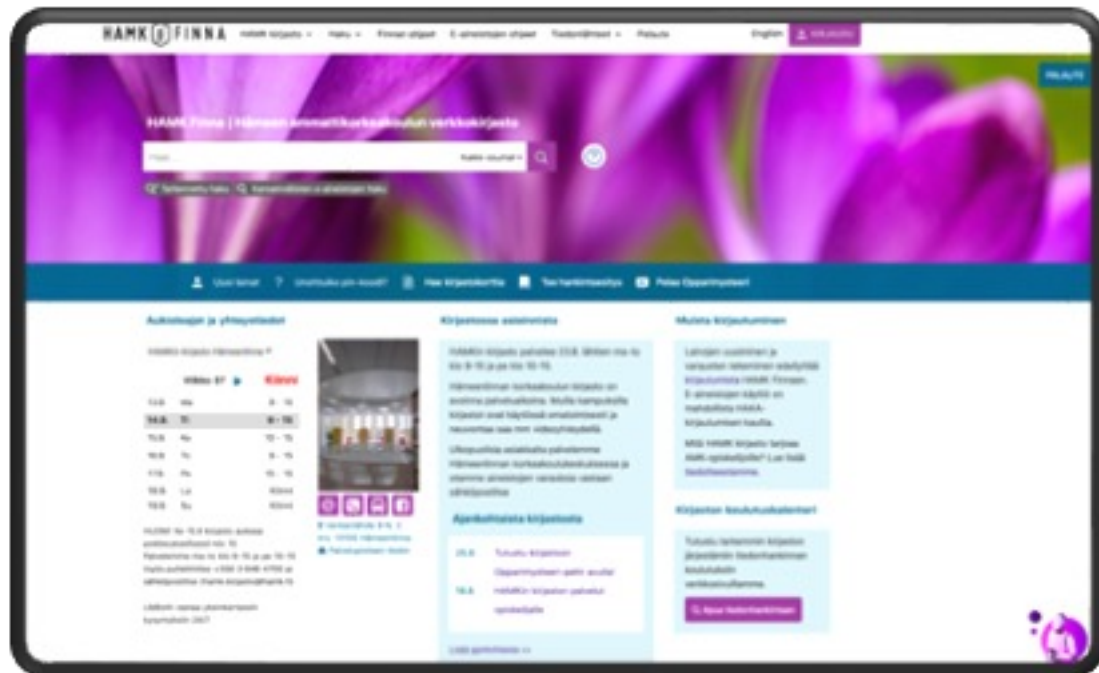
- Mikä Finna on?
- Miten/mihin Finnaa käytetään meillä?
 - ammattiryhmien välinen yhteistyö ja ideointi
- Miten Finnan käyttöä opastetaan omille asiakkaille?



CC BY 4.0 Aino Puosi 1943-44,
Museovirasto /Finna

Oman näkymän tekeminen

- Tehdään Finnan hallintaliittymässä
 - Tunnukset voit tilata finna-posti [at] helsinki.fi
 - Koulutukset
- [Katso mallia muiden tekemistä Finna-näkymistä](#)
- Ulkoasua voit muokata jo ennen kuin aineistot ovat testi-indeksissä

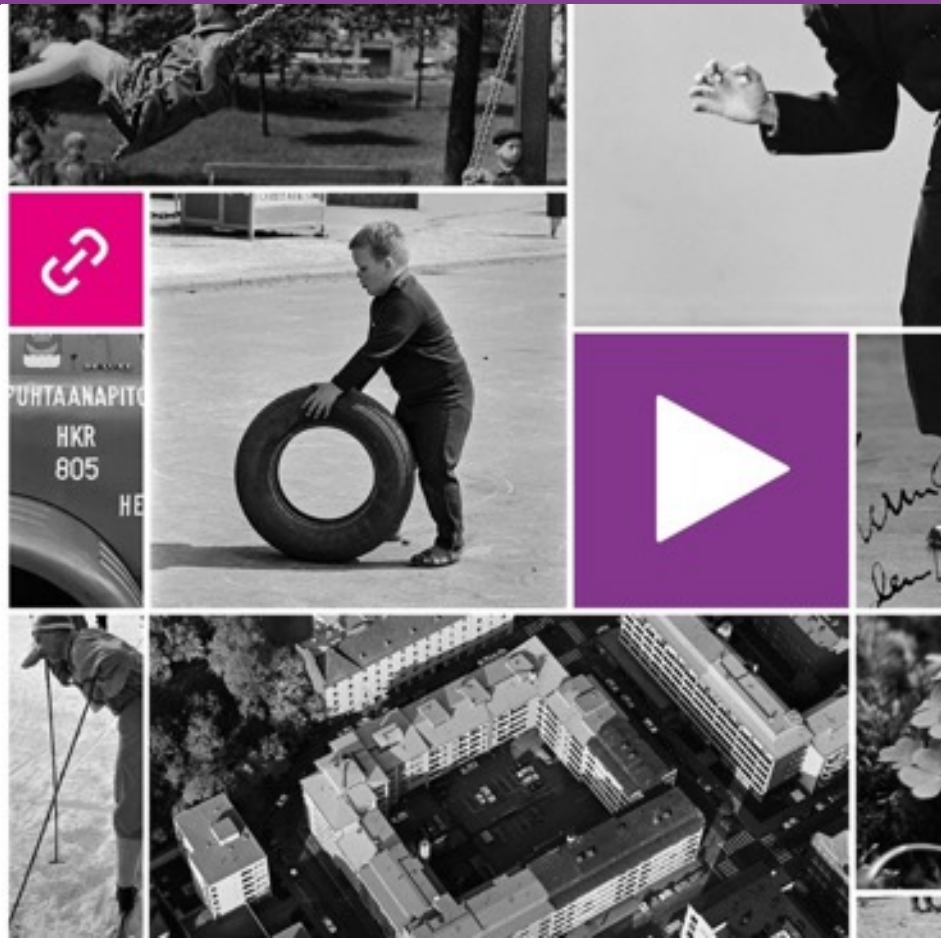




Julkaise

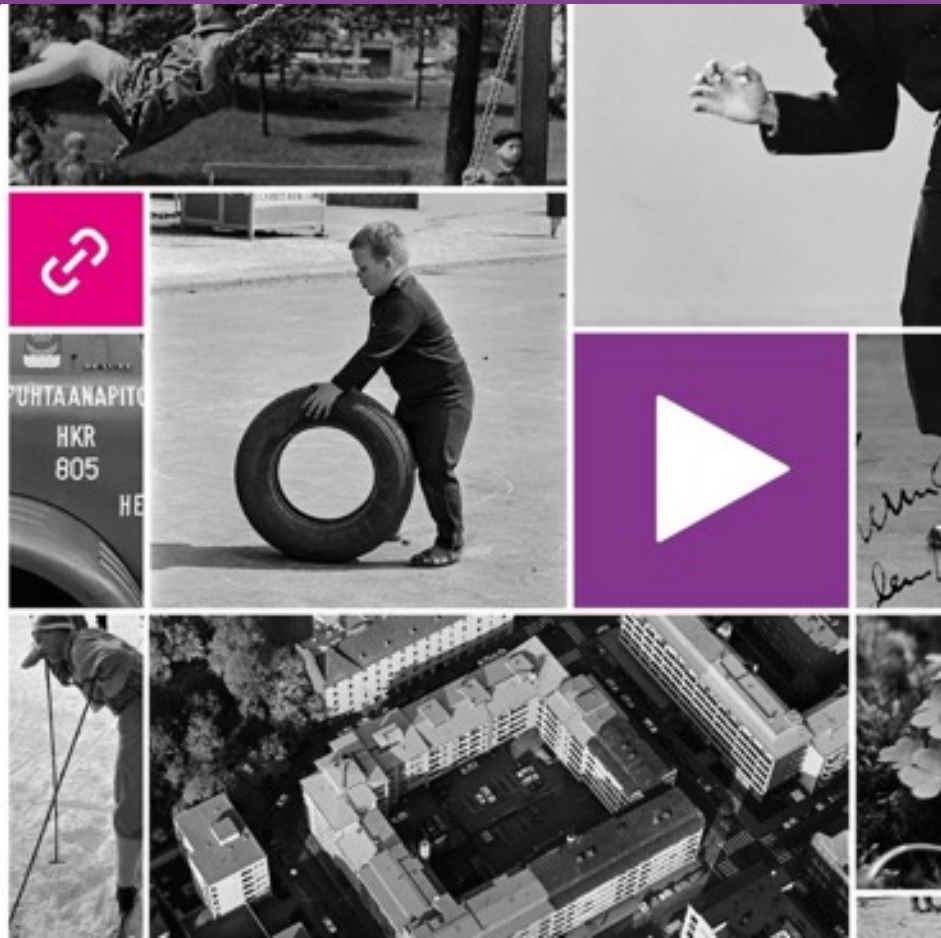
Sovi ajoissa toivottu julkaisupäivä

- Minimissään 1 viikko ennen DL
 - Tuotantoharavointi voi kestää
- Otettava huomioon Finnan [kehityksen aikataulu](#)
- Julkaisupäivän hyvä olla vähintään kaksi päivää ennen viestintää
 - Aineistot tarkistettava myös tuotantopuolella



Tuotantoon siirtyminen 2/2

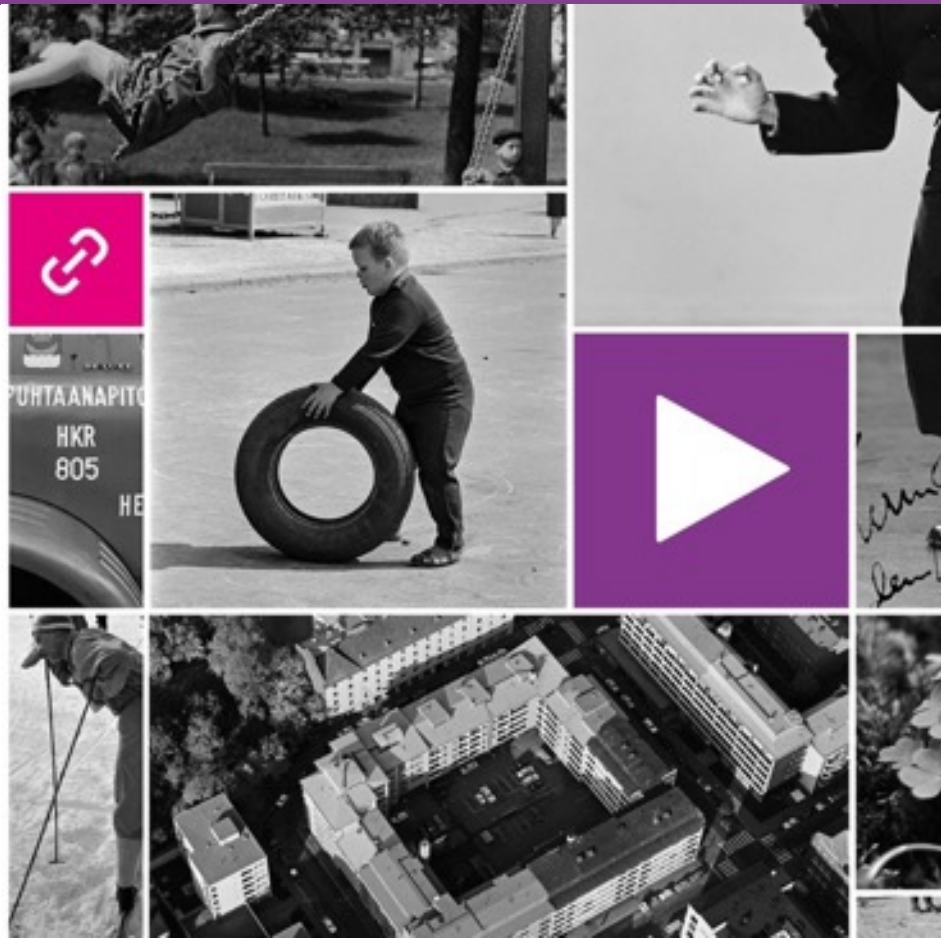
- Oma näkymä voidaan julkaista eri aikaan kuin aineistot Finna.fi:ssä
- Ennen tuotantoon siirtymistä tarkistetaan vielä
 - Voimassa oleva palvelusopimus
 - Käyttöoikeusmerkintä
 - Aineistojen palauteosoite
 - Linkattujen kuvien näkyminen
 - Käyttörajoitettu metadata



Tuotantoon siirtymisestä viestiminen

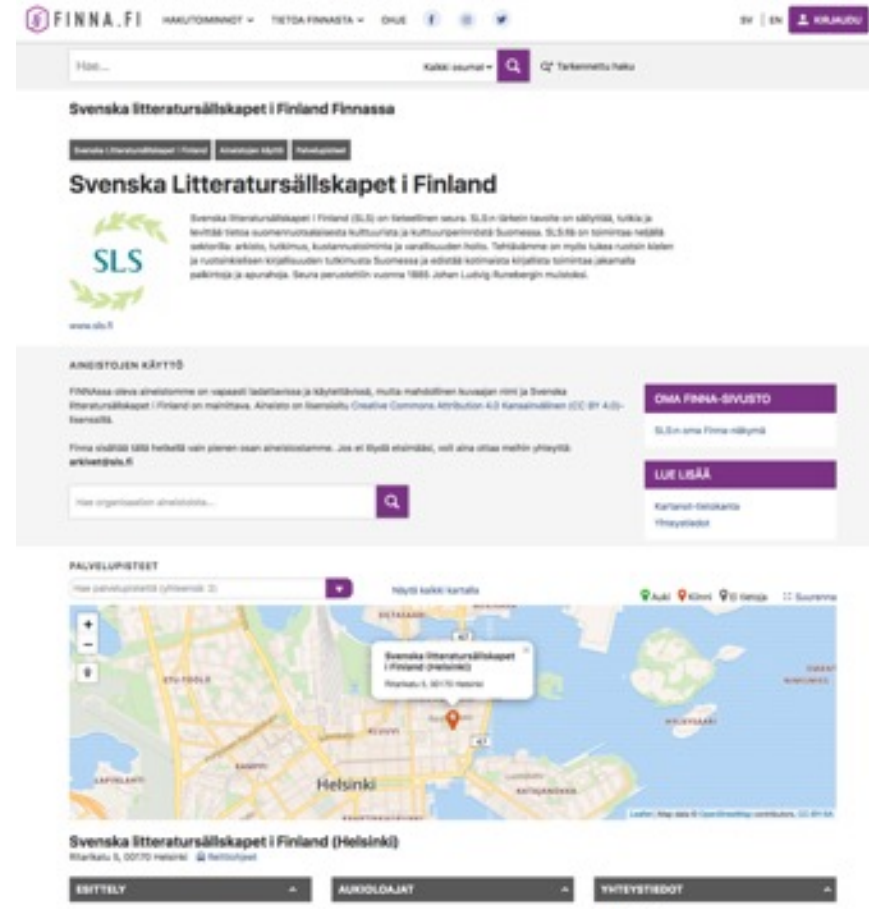
Tiedotus yhdessä

- Organisaation oma asiakasviestintä
- Finnan some-kanavat
- Esittelysivu Finna.fi:ssä käyttöön
- Muista myös sisäinen viestintä



Organisaation esittelysivu Finna.fi:ssä

- Käyttäjälle perustietoa
 - organisaatiosta
 - miten aineistoihin pääsee käsiksi
 - kolmella kielellä
- Palvelupisteiden sijainnit ja aukioloajat
- Kirjastoille ja arkistoille tiedot Kirkannasta
- Museoiden tiedot Museoliiton museotietokannasta (Näyttelykalenteri, Museot.fi)



The screenshot shows the Finna.fi website interface. At the top, there is a search bar and navigation links. The main content area displays the profile for 'Svenska Litteratursällskapet i Finland'. It features a logo, a short description in Swedish, and a list of services. A map shows the location of the organization in Helsinki. The page is in Swedish, with a language selector set to 'SV'.

Finna kehittyä jatkuvasti

- **Seuraa** uudistuksia:
 - Teknisen kehityksen release/demot
 - Finnan postituslista
 - Oman sektorin Finna-tapahtumat
- **Päivitä** kuvailua ja rajapintaa, jotta saat uusimmat ominaisuudet käyttöön
- **Osallistu** yhteiseen kehittämiseen



Liittyminen pähkinäkuoressa

Itsearviointi

- Milloin oikeasti valmis liittymään?

Varaa riittävästi **aikaa ja henkilöresursseja**

Kouluta oma henkilökunta Finnan käyttöön jo liittymisprosessin aikana

Sovi julkaisuajankohdasta hyvissä ajoin

Muista myös **ylläpito!**





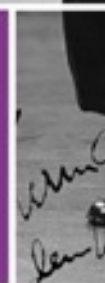
Yhteistyö jatkuu tuotantoon menon jälkeenkin..

Kaikki palvelusopimuksen solmineet Finna-organisaatiot muodostavat **Finna-konsortion**

- Konsortion tehtävänä on
 - **Kehittää** yhteistyössä Kansalliskirjaston kanssa Finna-palvelua
 - **Edistää** konsortion jäsenten aineistojen ja palveluiden tuomista Finnan kautta saataville
 - **Taata** jäsenten **vaikutusmahdollisuudet** Finnan kehittämisessä.
 - Tarkemmat konsortion toimintaperiaatteet.



- Ylin Finna-palvelun toimintaa linjaava elin
 - Konsortion jäsenten ja intressiryhmien edustajien **yhteistyö**
- Ryhmän säännöissä tietoa tehtävistä ja edustajien valinnasta
 - Finnan toiminnan suunnitteluun osallistuminen ja seuranta
 - Viestintäkanavana toimiminen
 - Toimii samalla kokoonpanolla 2 vuotta
 - Puheenjohtajana toimii joku osallistuvien organisaatioiden edustajista
- Ryhmän kokousmateriaalit kaikille avoimia Finna-wikissä



Muut yhteistyön muodot

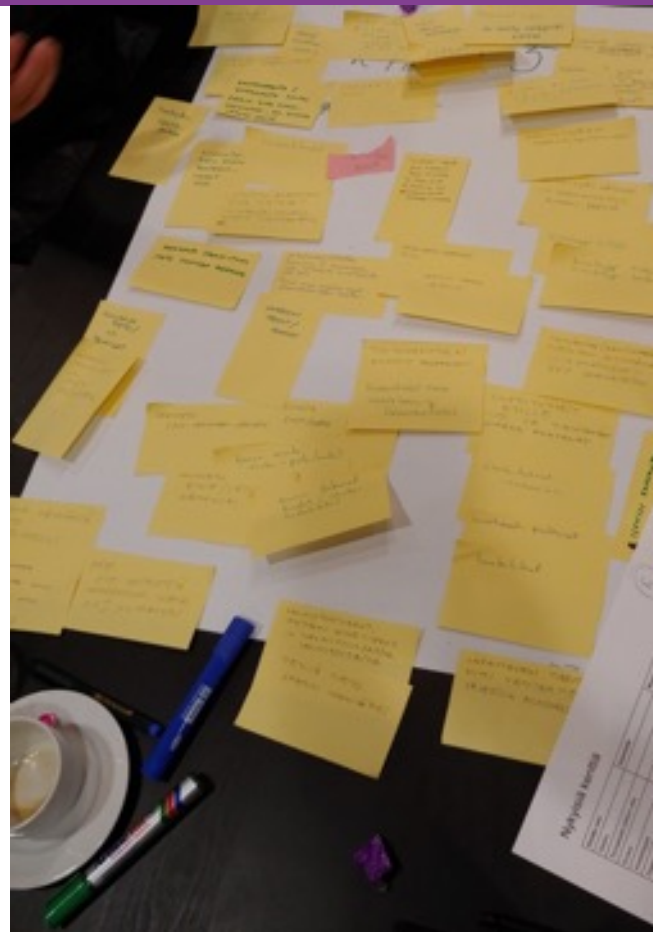
Yhteisiä kehittämiskohteita Finnassa voidaan edistää

- temaattisin työpajoin
- seminaarein
- määräaikaisten työryhmien avulla
- foorumikeskusteluin

Sektorikohtaisia Finna-tapaamisia säännöllisesti

- Seuraa Finnan tapahtumakalenteria

Myös koodaustason yhteistyö on mahdollista



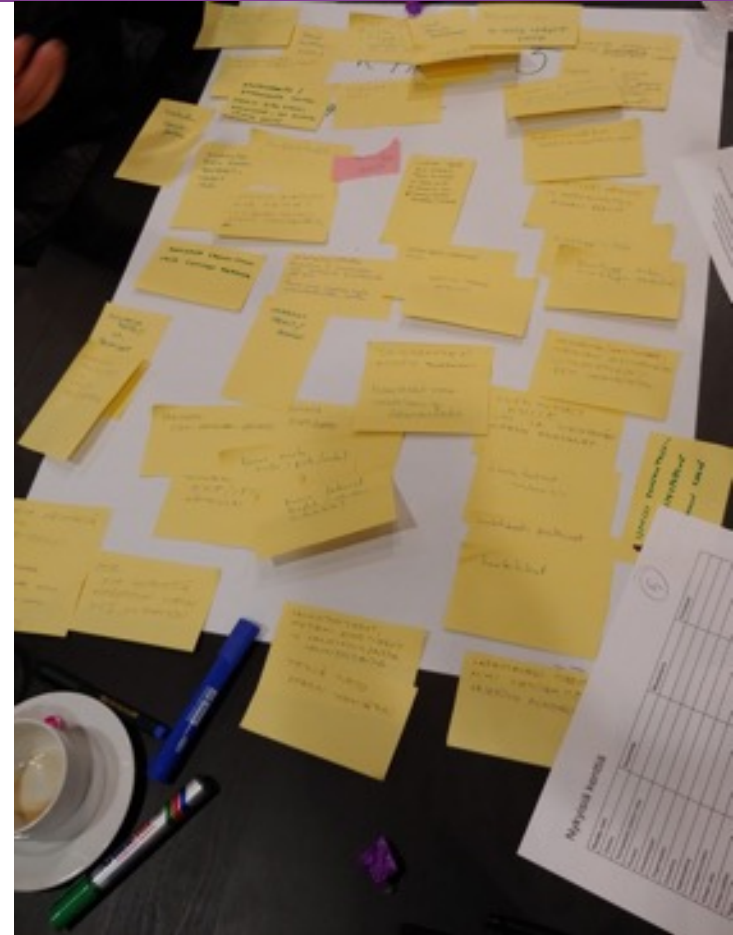
Sektoreiden oma yhteistyö

- Arkistojen yhteistyöverkosto
- Korkeakoulukirjastoilla yhteistyötä [Suomen yliopistokirjastojen verkoston FUNin](#) ja [AMKIT-konsortion](#) piirissä
- Erikoiskirjastoilla *Erikoiskirjastojen ja tietopalvelujen verkosto*
- Museoilla museoiden Finna-konsortion ohjausrymäedustajien yhteistyöryhmä
- Yleisillä ja erikoiskirjastoilla ei vakiintunutta Finnaan liittyvää laajempaa yhteistyötä
- 1-1 vertaistuki



Sektoreiden välinen yhteistyö

- DIGIME-verkosto
 - jatkaa KDK-hankkeen aikana aloitettua työtä ja sen alla on useita yhteistyöryhmiä, esim yhteentoimivuutta edistävä tietoarkkitehtuuriryhmä
- Digitaalisen kulttuuriperinnön pyöreä pöytä (DKPP)
 - pyrkii edistämään kulttuuriperintösektorin strategisen ja linjaavan tason yhteistyötä.
- KAM-kuvailuryhmä
 - edistää metatietojen yhdenmukaisuutta kirjastojen, arkistojen ja museoiden kesken.



Kiitos!

Finna-posti@helsinki.fi

Kansalliskirjasto
Kirjastoverkkopalvelut

#Finnafi



@finnapalvelu



@finnafi



@finna.fi



@finna-palvelut



@finnafi