

# Museoiden Finna-tapaaminen 5.5.2023

Ohjelma

Ajankohtaiset

Museoiden kuulumisia

9.55-10.00 Osallistujien yhteyksien testaus

10.00 Tervetuloa (Aki Pohjankyrö)

10.10 Museoiden kirjastot Finnaan

- Case-esittelyt museoista
- Näin tuot museosi kirjat Finnaan (Veera Mujunen)

12-13 Lounas

## 13.00 Finnan ajankohtaiset

- Finnan vision päivitys (Maria Virtanen / Riitta Peltonen)
- Alustavia tuloksia käyttäjäkyselystä (Saga Jacksen / Julia Isotalo)
- Finnan kehittämispäällikön terveiset (Erkki Tolonen)
- Käyttöoikeudet-rajaimen päivitys omiin näkymiin
- Toimijasivu Finna.fi:ssä (Piia Naukkarinen)
- Tapahtumat
- Sektorivastaavan terveiset (Susanna Eklund)

## TAUKO

### n. 15.00 Museoiden ajankohtaiset Finna-asiat

- Kansalliskallerian tietolähteen vaihto
- Museoiden uusi yhteistyöryhmä TAKO tech & Finna

### n. 16.00 Tilaisuuden lopetus

- Epäformaali yhteistyöryhmä
  - Valmisteleo Museoiden Finna-foorumit
  - Tukee Finna-tiimiä/sektorivastaavaa suunnittelutyössä
  - Keskustelee ajankohtaisista museokenttää & Finnaa koskevista asioista
- Finna-konsortion ohjausryhmän museoedustajat
- Lisäksi valtakunnallisten toimijoiden edustus
  - Museoviraston kansallinen LIDO-neuvonta: Terhi Aho, Helena Ojala
  - Museoliitto: Sampsä Heinonen
- Finna-tiimistä ainakin museoiden sektorivastaava
- Vierailevat tähdet
- Eri järjestelmiä käyttävistä museoista edustus?

- **Museosektoria edustavat** Finna-konsortion ohjausryhmässä 2022-2024:
  - Kunnalliset ja yksityiset museot (esittäjä Museoliitto): Aki Pohjankyrö, HAM (jäsen), Kimmo Kestinen, Työväenmuseo Werstas (varalla)
  - Kansallisgalleria: Johanna Helin (jäsen), Anna Luhtala (varalla)
  - Kultuurihistorialliset museot ja taidemuseot: Ismo Malinen, Museovirasto (jäsen, ryhmän pj), Sanna Teittinen, Kansallismuseo (varalla)
- Muista **mahdollisuus vaikuttaa ohjausryhmään** oman sektorin edustajan kautta.
- Museoiden Finna-yhteistyöryhmässä lisäksi valtakunnallisten toimijoiden edustus
  - Museoviraston kansallinen LIDO-neuvonta: Terhi Aho, Helena Ojala
  - Museoliitto: Sampsä Heinonen



# Museoiden kirjastot Finnaan

## Museon kokoelmanhallintajärjestelmästä

- Mobilia (CollectionPro)
- Villa Gyllenberg (MuseumPlus)

## Kirjastojärjestelmiä käyttävät

- Arkkitehtuurimuseo (Tieteellisten kirjastojen KOHA) Suvi Juvonen
- Ilmailumuseo (Aurora) Tapio Juutinen

## Yhteistyö kirjaston kanssa

- Museoviraston kirjasto Helkan kautta (Helsingin yliopisto), Ismo Malinen

## Oma kirjastojärjestelmä

- Kansallisgalleria (Kirjava), Johannes Murto

- Mobilian kirjakokoelmat koostuvat kirja- ja lehtikokoelmista, jotka käsittelevät pääosin suomalaista autoilua, tieliikennettä, tiestön hoitoon ja rakentamiseen liittyviä aiheita. Mobilialla on myös tekninen käsikirjaston, josta löytyy ajoneuvojen korjaus- ja huoltotöissä tarvittavia teknisiä oppaita.
- Teoksia ei lainata ulkopuolisille, mutta kirjastoon pääsee tutkimaan ja lukemaan teoksia.
  - Tämä siksi, että suurin osa kirjoista on museolle ainutlaatuisia, eikä niitä ole kokoelmassa kuin yksi kappale.
- Finnan kautta tiedusteluja on tullut paljon kirjoihin liittyen
  - useammat asiakkaat ovat olleet hieman harmissaan, ettei teosta voi kaukolainata kotiin, vaan täytyy tulla paikan päälle kirjastoomme sitä tutkimaan.
  - Museo on kuitenkin halunnut julkaista kirjakokoelmat Finnaan, koska tieliikennehistorian tutkimuksellisesta näkökulmasta aineisto on erinomaista ja on tärkeää tarjota tutkijoille tieto ja pääsy näihin aineistoihin.



- Vanhin ja merkittävin osa museon kirjakokoelmasta (185 kirjaa) on viety Finnaan MuseumPlus järjestelmän kautta. Kirjakonservaattori on arvioinut, mitkä kirjat ovat harvinaisia, tai eivät löydy Finnasta entuudestaan. Löytyy hyvin suppeat tiedot Finnassa, nimeke, vuosi ja kirjailija.
- Kirjat ovat fyysisesti museossa, tutkijat yms voivat ottaa yhteyttä ja sopia ajan, milloin voi tulla museolle selailemaan aineistoja
- Miksi museosi on päätynyt tähän ratkaisuun?
  - ”Meillä oli jo taide- ja esinekeräily Finnassa, joten tuntui luontevalta myös lisätä kirjoja. Oli helppoa viedä aineisto samalla tavalla. Kokoelmassamme on niin vanhaa aineistoa, ettei löydy esim ISBN numero, joten aineisto voi olla hankalasti löydettävissä, jos ei tiedä mitä etsii. Kun päivitetään tiedot MuseumPlussassa ne päivittyvät automaattisesti myös Finnassa, mikä on suuri etu siihen että tiedot pysyvät ajan tasalla.”
- Mitä etua/millainen vaikutus kirjojen tuomisella Finnaan on ollut?
  - ”On museolle tärkeää että tieto kokoelmasta löytyy avoimesti netissä niin että tutkijat ja muut aiheesta kiinnostuneet voivat löytää sen. Joitain kirjoja on harvinaisia ja siksi on hienoa että nämä ovat nyt tutkijoiden saatavilla. Viestii kävijöille ja muille museosta kiinnostuneille että meillä löytyy muutakin kuin taidetta.”

## Museon kokoelmanhallintajärjestelmästä

- Mobilia (CollectionPro)
- Villa Gyllenberg (MuseumPlus)

## Kirjastojärjestelmiä käyttävät

- Arkkitehtuurimuseo (Tieteellisten kirjastojen KOHA) Suvi Juvonen
- Ilmailumuseo (Aurora) Tapio Juutinen

## Yhteistyö kirjaston kanssa

- Museoviraston kirjasto Helkan kautta (Helsingin yliopisto), Ismo Malinen

## Oma kirjastojärjestelmä

- Kansallisgalleria (Kirjava), Johannes Murto

12-13

LOUNAS

# Ajankohtaista Finnassa

- Finnan vision päivitys (Maria Virtanen / Riitta Peltonen)
- Alustavia tuloksia käyttäjäkyselystä (Saga Jacksen / Julia Isotalo)
- Finnan kehittämispäällikön terveiset (Erkki Tolonen)
- Käyttöoikeudet-rajaimen päivitys omiin näkymiin
- Toimijasivu Finna.fi:ssä (Pii Naukkarinen)
- Sektorivastaavan terveiset (Susanna Eklund)

- Finnan vision päivitys (Maria Virtanen / Riitta Peltonen)
- Alustavia tuloksia käyttäjäkyselystä (Saga Jacksen / Julia Isotalo)
- Finnan kehittämispäällikön terveiset (Erkki Tolonen)
- Käyttöoikeudet-rajaimen päivitys omiin näkymiin
- Toimijasivu Finna.fi:ssä (Piia Naukkarinen)
- Sektorivastaavan terveiset (Susanna Eklund)

- Finnan vision päivitys (Maria Virtanen / Riitta Peltonen)
- Alustavia tuloksia käyttäjäkyselystä (Saga Jacksen / Julia Isotalo)
- Finnan kehittämisspäällikön terveiset (Erkki Tolonen)
- Käyttöoikeudet-rajaimen päivitys omiin näkymiin
- Toimijasivu Finna.fi:ssä (Piia Naukkarinen)
- Sektorivastaavan terveiset (Susanna Eklund)

- Finnan vision päivitys (Maria Virtanen / Riitta Peltonen)
- Alustavia tuloksia käyttäjäkyselystä (Saga Jacksen / Julia Isotalo)
- Finnan kehittämispäällikön terveiset (Erkki Tolonen)
- Käyttöoikeudet-rajaimen päivitys omiin näkymiin
- Toimijasivu Finna.fi:ssä (Pii Naukkarinen)
- Sektorivastaavan terveiset (Susanna Eklund)



# Uusi Käyttöoikeudet-hakurajain

- Finna.fissa on tehty muutoksia Sallitut käyttötavat-fasettiin ja sen nimi on muuttunut muotoon Käyttöoikeudet.
- Käyttöoikeudet-rajain parantaa hakupalvelun käytettävyyttä, koska uusien rajainten avulla aineistoa voi etsiä eri käyttötarkoituksiin entistä helpommin.
- Uuden rajaimen voi nyt ottaa käyttöön myös omassa näkymässä.
- Ohjeistusta on lähetetty sähköpostitse ja se koskee niitä, joilla on omassa näkymässään käytössä Sallitut käyttötavat-hakurajain.
- Jos haluat vaihtaa rajaimen itse tai säilyttää vanhan, ilmoita siitä **31.5.** mennessä osoitteeseen [finna-posti@helsinki.fi](mailto:finna-posti@helsinki.fi)
- Muille Finna vaihtaa rajaimet uuteen keskitetysti 5.-7.6. välisenä aikana.

## KÄYTTÖOIKEUDET

### Koskee verkossa saatavilla olevia aineistoja

► Täysin vapaat	66 611
► Vapaat, lähde nimettävä	1 013 232
► Ei kaupallista käyttöä	97 022
► Ei muokkauksia	58 599
► Ei kaupallista käyttöä, ei muokkauksia	206 834
► Vain opetuskäyttöön	3
► Tekijänoikeuden piirissä	43 245
Käyttöoikeus ei tiedossa	1 153 561

- Finnan vision päivitys (Maria Virtanen / Riitta Peltonen)
- Alustavia tuloksia käyttäjäkyselystä (Saga Jacksen / Julia Isotalo)
- Finnan kehittämispäällikön terveiset (Erkki Tolonen)
- Käyttöoikeudet-rajaimen päivitys omiin näkymiin
- Toimijasivu Finna.fi:ssä (Piia Naukkarinen)
- Sektorivastaavan terveiset (Susanna Eklund)



81 / 760

Henkilö

## Ansa Ikonen

Aineistot

[Hae tekijöistä](#)

[Hae aiheista](#)

Näyttelijä, laulaja, ohjaaja

Ansa Ikonen oli Suomen suosituin naispuolinen filmitähti, joka teki merkittävimmät

LISÄÄ ▾

**Syntymäaika** 19.12.1913

**Syntymäpaikka** Pietari

**Kuolinaika** 23.05.1989

**Kuolinpaikka** Helsinki

**Palkinnot** Jussi-palkinto 1944 parhaasta naispääosasta elokuvassa Vaivaisukon morsian.  
Pro Finlandia -mitali 1964.

**Liittyvät paikat** Suomi



Oili Mäkipalo, kartanon omistajat (Ansa Ikonen).



LISÄÄ ▾

# Toimijasivu ja -toiminnot Finna.fissä

- Erillinen toimijasivu toimijatietueille (Lisätiedot-linkki).
- Toimijaan liittyvien aineistojen haku aineisto-, tai hakutulossivulta popover-toiminnossa:
  - Aineistot, joiden aiheena ko. toimija on.
    - `topic("Edvin Laine") OR topic_id_str_mv:("kavi.elonet_henkilo_100002")^100000`
  - Aineistot, joiden aiheena ko. toimija on.
  - Haut kohdistuvat sekä tekstikenttään että tunnustekenttään, mukaan voisi siis tässä tapauksessa tulla myös muita Edvin Laine -nimisten henkilöiden aineistoja.
    - painotus kuitenkin niihin, joissa on ko. toimijatietueen tunniste mukana.



Ristikon varjossa  
Elokuva, pitkä fiktio, Suomi  
Edvin Laine, Ohjaaja

Edvin Laine

- Lisätiedot
- Hae tekijöistä
- Hae aiheista
- Sulje

## Henkilö

### Edvin Laine

#### Aineistot

- Hae tekijöistä
- Hae aiheista

- Käyttäjien kannalta olisi sitä parempi, mitä useampi käyttäisi samoja toimijatunnisteita kuten Kantosta (Kansalliset toimijatiedot) löytyviä tunnisteita.
  - (Bonuksena suunnitteilla on nimimuotojen rikastaminen aineistotietueisiin Kanto-palvelusta.)
- Vastuuorganisaatio on merkitty toimijasivulle, eli käyttäjät ohjataan ottamaan yhteyttä toimijatietojen läh, jos tietoja halutaan oikaista tms.

## Tiedosta vastaa

**Kansallinen audiovisuaalinen  
instituutti**

Aineistojen käyttö  
Palvelupisteet

**Kysymyksiä tai palautetta  
aineistosta?**

Ota yhteyttä

- **YSO-paikkatietorikastus** etenee, Fintossa vielä hieman säätää paikkatietoluokituksen kanssa.
- Tämän jälkeen Finnassa tehdään koordinaattien rikastus sekä hakuihin suodatus huonoja hakutuloksia antaville paikkojen pistekoordinaateille, kuten Suomi-termin koordinaateille.
- Sitten testataan, toimiiko haut halutulla tavalla, ja tarvitseeko lisäsuodatuksia, tai poistaa suodatuksia.

# TAUKO

# Sektorivastaavan terveiset

Liittymiset ja muutostilanteet

Ajankohtaiset

Tiedoksi

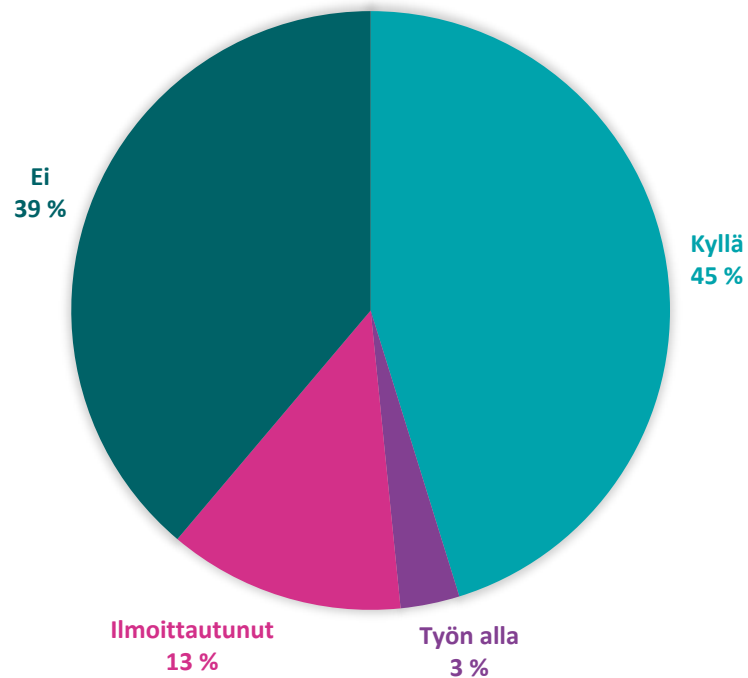
Susanna Eklund, 5.5.2023



# Liittymiset ja muutostilanteet



## AMMATILLISIA MUSEOITA FINNASSA 10.3.2023



Tietolähteiden vaihtoja tulossa 2023-2024 noin 25 kpl

**HUOM! Tietolähteiden vaihtajilla on vaihdon viivästyessä riski katkosta kuvien näkymisessä Finnassa!**



Uusia ammatillisia museoita tai uusia tietolähteitä 'tutuista järjestelmistä' tiedossa yht. noin 36, joilla toiveena

2023 n. 22 kpl

2024 n. 8 kpl

2025 tai ei tiedossa n. 6

Lisäksi

- runsaasti paikallismuseoita ALVA-museoiden järjestelmästä
- Uusien järjestelmien liittämistä neuvotellaan



# Finna-työn tilanne järjestelmittäin 2023-2025

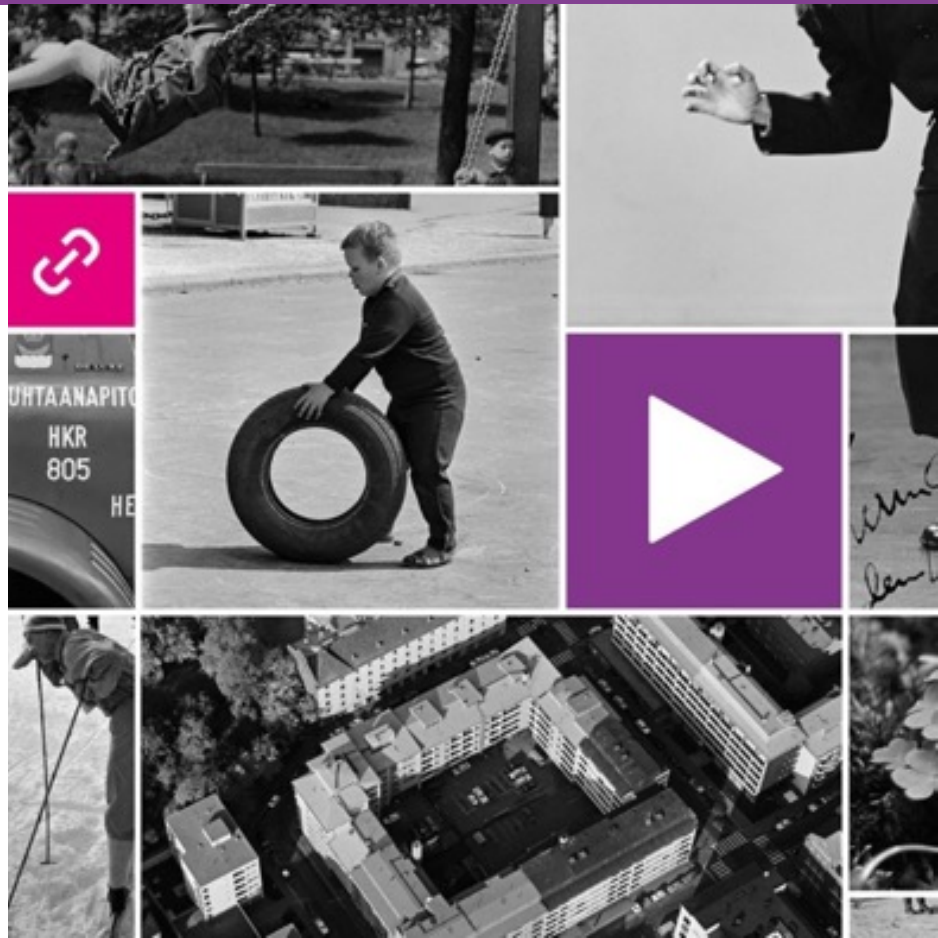
Järjestelmä	Collecte	YKSA	Museum+	Muusa	Profium Sense	Omeka S	MIP	Memoron	Collection Pro
Tietolähteen vaihdot	14	5	2	-	1	-	-	-	-
Uudet	8	6	6	5	1	3	1-3	2	1
Kimpoista uusia, myös paikallismuseoita	?	5+ 8< +?	-	-	3 + ?	-	-	-	-
Yhteensä	22	24<	8	5	5<	3	1-3	2	1

# Priorisointijärjestys ruuhkatilanteessa

- Lähimpänä tuotantoon siirtymistä olevat (kaikkein valmiimmat)
- Ne jotka, etenevät

Toive priorisointijärjestyksestä järjestelmätoimittajien suuntaan

- Tietolähteiden vaihdot Finnassa
- Uudet ammatilliset, joilla hankerahoitus DL
- Uudet ammatilliset
- Uudet paikallismuseot ammatillisten museoiden järjestelmästä



## Järjestelmän toimittajan aikataulut

1. Muutokset järjestelmä -> LIDO –mappaukseen
2. Muutokset järjestelmään
3. Lisäksi mm.
  - Tarjouspyyntöihin vastaaminen, järjestelmän käyttöönotot & migraatiot
  - Järjestelmän yleinen kehittäminen & ylläpito

## Museon omat aikataulut

1. Aineistojen digitointi & valitseminen Finnaa varten, tarkistus testi-Finnassa, muutosten/täydennysten tekeminen kuvailutietoon, oman näkymän tekeminen, viestintä
2. Lisäksi museon muu toiminta

## Finna-tiimin aikataulut

1. Aineistojen haravoinnit, tarkistukset (LIDO yms.), tekniset muutokset Finnan puolella (edellyttävät usein LIDO selvittelyä, UX-suunnittelua, koodaamista), viestintä
2. Lisäksi muu Finnaan (ja Kansalliskirjastoon) liittyvä toiminta

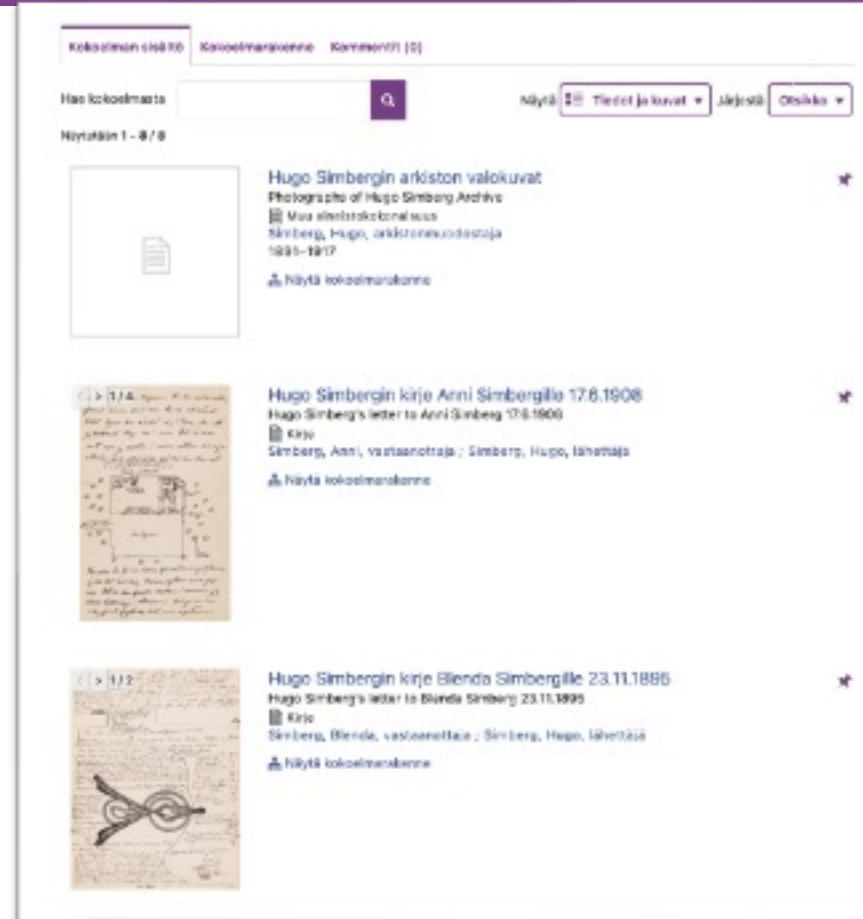
- Ennen testaamisen aloittamista:
  - Järjestelmä käyttöön
  - Osa aineistoista digitoituna ja kuvailtuna
  - Finnan peruskoulutus, sopimus
  - Oman näkymän tekemisen voi aloittaa (käy hallintaliittymän peruskoulutus)
- **Varaa testaamiseen n. 6kk**
- Aineistoja voi julkaisun jälkeen lisätä Finnaan
  - Kaiken ei tarvitse olla digitoituna ennen Finnaan liittymistä



Uutuudet ja kehitteillä  
olevat



- Pilottina Museovirasto & Kansallisgalleria
- Perustuki valmis
- Paranneltu toteutusta edelleen
- Ohje: [Aineistohierarkian näyttäminen Finnassa](#)
- Seuraavaksi:
  - Museoviraston aineistojen julkaisu
  - Moniosaiset objektit
  - Hierarkkisen aineiston käytettävyyden yleinen parantaminen



The screenshot displays the Finnassa search results page for 'Hugo Simbergin arkiston valokuvat'. The interface includes a search bar at the top with the text 'Hae kokoelmasta' and a search icon. Below the search bar, there are navigation options: 'Näytä' (Show) with a dropdown arrow, 'Tiedot ja kuvot' (Info and images) with a dropdown arrow, 'Järjestä' (Sort), and 'Osoike' (Rights) with a dropdown arrow. The search results are listed in a grid format, showing three items:

- Hugo Simbergin arkiston valokuvat**  
Photographs of Hugo Simberg Archive  
Muu elektroninen materiaali  
Simberg, Hugo, arkistokuvaosasto  
1895-1917  
[Näytä kokoelmankuva](#)
- Hugo Simbergin kirje Anni Simbergille 17.6.1908**  
Hugo Simberg's letter to Anni Simberg 17.6.1908  
Kirje  
Simberg, Anni, vastaanottaja : Simberg, Hugo, lähettäjä  
[Näytä kokoelmankuva](#)
- Hugo Simbergin kirje Blenda Simbergille 23.11.1896**  
Hugo Simberg's letter to Blenda Simberg 23.11.1896  
Kirje  
Simberg, Blenda, vastaanottaja : Simberg, Hugo, lähettäjä  
[Näytä kokoelmankuva](#)

- Tekstitiedostojen käyttöoikeusmerkinnät
- Objektin kielisyys tietuesivulla ja indeksissä
- Tietuesivulla tietojen järjestystä muutettu
- displayDate kentän kieliversiot käyttöön
- Valmistus-eventin kentän nimen käännöstä yhtenäistetty eri aineistotyypeillä

- [Verkossa saatavilla -linkkien kieliversiot käyttöön kielivalinnan mukaan](#)
- [Tietolähteen mappaus useaan sektoriin](#) (esim Sibeliusmuseo & arkisto)
- [Geokoodaus lido:subjectPlace > lido:displayPlace-elementin mukaan](#)
- Otsikko ja aineistotyyppi samat -> uutena tietolähdekohtainen asetus, saako otsikko olla sama kuin aineistotyyppi

Tulossa seuraavaksi

- Julkisen taiteen sijainnin näyttäminen tietuesivulla

## Tulevat tapahtumat

- 30.5. Tietoisku aineistopakettityökalusta
- Save the date: 10-vuotisjuhlatilaisuus Finna-organisaatioille ja sidosryhmille 14.12. Musiikkitalossa

Menneiden tilaisuuksien tallenteet löytyvät [Moodle-oppimisalustalta](#), mm.

- Finnan peruskoulutus
- Tietoiskut uusille ja tietolähdettä vaihtaville museoille
- Hallintaliittymän peruskoulutus
- Finnan vastuullisuustyön tietoisku
- Europeana-tietoisku

## Moodlessa myös

- Finnan perusteet -verkkokurssi muuttanut Moocista Moodleen
  - myös ruotsinkielinen versio
- [Näin tarkistat testiaineistosi-video](#)

- Save the date: *10 vuotta löytöretkiä* -seminaari torstaina 14.12. klo 13–16
- Järjestetään hybridi-tapahtumana: seminaari Musiikkitalossa (rajallinen määrä vieraita) & osallistumismahdollisuus etänä (livestriimi)
- Lisätietoa tulossa syksyllä!



# TAUKO

- Kansallisgallerian tietolähteen vaihto (Johanna Helin & Anna Luhtala, Kansallisgalleria)
- Museoiden uusi yhteistyöryhmä TAKO tech & Finna (Maija Ekosaari & Nina Repo, Museovirasto)



# Kiitos!

Finna-posti@helsinki.fi

-

**Kansalliskirjasto**

Kirjastoverkkopalvelut

#Finnafi



[Facebook.com/finnapalvelu](https://www.facebook.com/finnapalvelu)



[Twitter.com/finnafi](https://twitter.com/finnafi)



[Instagram.com/finna.fi](https://www.instagram.com/finna.fi)



[finnafi](https://www.youtube.com/finnafi)