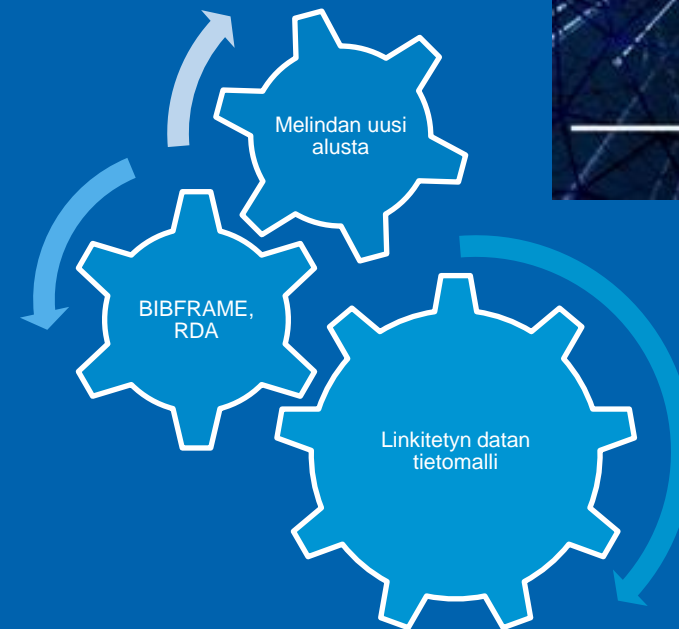


Kohti metatietovisiota – selvitysprojekti: tilannekatsaus

Perustuu Yleisten kirjastojen neuvostossa 16.11.
käsiteltyyn väliraporttiin

Kaisa Hypén, Nina Hyvönen ja Matti Sarmela



Selvitysprojektin rahoitus ja organisointi

”Selvitysprojektilla tavoitellaan [metatietoon liittyvän] kokonaiskuvan selkiyttämistä ja tahtotilan kirkastamista.” [YKN 17.11.2021](#)

Selvitysprojekti on osa yleisten kirjastojen tiekarttaa kohti [Kansalliskirjaston metatietovisiota](#)



Turun kaupunginkirjasto sai okm:ltä rahoituksen selvitystyötä varten



Henkilöresurssi
½ htv 1.4.2022-28.2.2023

Lisäksi VAKEn panos



Ohjausryhmä

Nina Hyvönen
Rebekka Pilppula

Jouni Pääkkölä
Niina Salmenkangas
Matti Sarmela

Metatietoryhmä toimii projektin asiantuntijaryhmänä



Väliraportointi YKN:n syksyn kokouksessa

Jatkorahoitustarpeen arviointi, tarvittaessa hakemus

Projektin tavoitteista

Nykytilan kartoitus

Kuvailu ja siihen liittyvä infrastruktuuri yleisissä kirjastoissa

Kirjastojen näkemykset, toiveet, muutosvalmiudet

Yhteistyökumppaneiden ajatukset

Muulla toteutetut ratkaisut

Muutosten ennakointi


Kuvailun ekosysteemi, metatiedon elinkaari

Käytännön kuvailutyö

Kuvailuyhteistyön tiekartta

Toimenpiteiden ja tehtävien määrittely

Aikataulu, -jana



Projektin tuloksia

Tietokantainfrastruktuuri, Melinda, kirjastojen ja yhteistyökumppaneiden tunnelmat
Odotettavissa v. 2025 → ja siihen varautuminen: alustavia ajatuksia

Yleisten kirjastojen tietokannoista

Järjestelmä	Tietokantojen määrä
Aurora	22
Koha	8
Mikromarc	5
Sierra	1
Yhteensä	36

Tietokannoista 26 on kimpan, 10 yksittäisen kirjaston ylläpitämiä

Tietokannoista 19 (53 %), kirjastoista 232 (80 %) on Melindassa

Malli	Kirjastot
ns. iso räätäli: lähes koko tietokanta siirretään Melindaan	Anders, Eepos, Heili, Kainet (2022), Piki (2015), Satakirjastot, Kuopio, (Vaski) (Aurora)
ns. pikku räätäli: paikalliskannasta siirretään vain osakohteetonta aineistoa tai helposti rajattavia kokoelmia	Joki (2022), Keski (Aurora)
ns. kevyt malli: paikalliskannan aineistoa ei siirretä, vain uutuusaineisto	Lastu (Aurora) Helle, Kyyti, Lappi, Lumme, Outi, Siilinjärvi, Vaara, Vaski (Koha)
eräajoperusteisesti: osa paikalliskannan tietueista siirtyy Melindaan eräajona, Melindasta ei päivityksiä paikalliskantaan	Helmet (Sierra)

Yleisten kirjastojen aineistot Melindassa –raportissa (15.1.2018) tarkasteltu Andersin, Pikin ja Vaskin dataa, yhteensä 6,04 miljoonaa tietuetta:

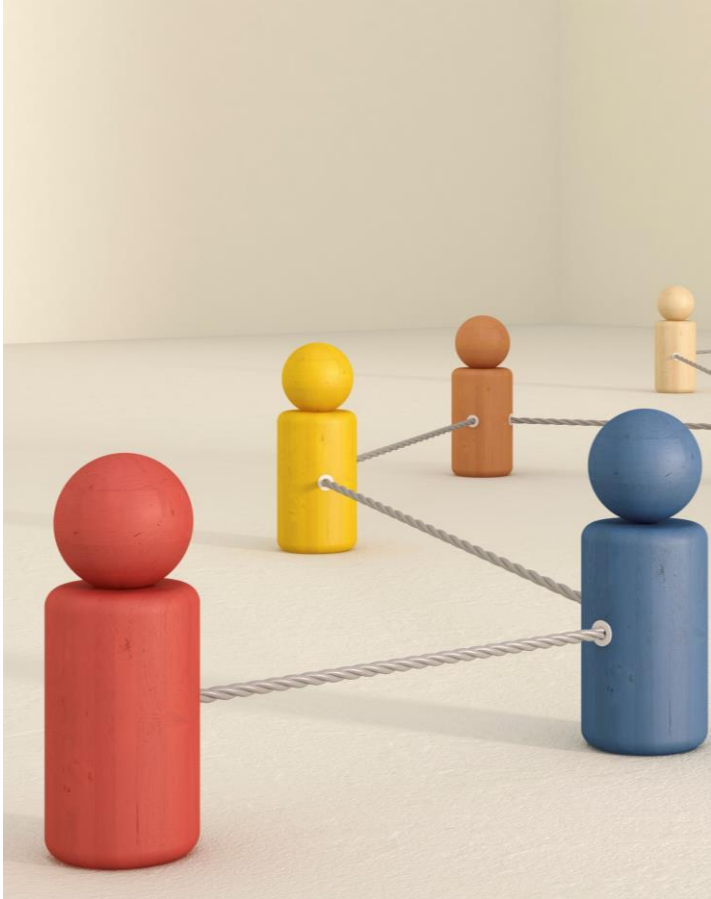
”[---] tarkastelun perusteella ensimmäisten Melindaan liittyneiden yleisten kirjastojen tietokannat poikkeavat toisistaan tietueiden määrän osalta, mutta sisällöltään ne vaikuttavat yllättävänkin yhdenmukaisilta.”



Kirjastokeskustelut

- Keskusteltu kolmea lukuun ottamatta kaikki tietokantaa ylläpitävien kirjastojen ja kimppojen (yht. 36) kanssa
- Tapaamisia oli kaikkiaan 28, ja niihin osallistui 212 kirjastojen edustajaa
- Tapaamisissa kuvattu tulevia muutoksia ja niihin liittyviä ratkaisutarpeita sillä tarkkuudella mikä nyt on mahdollinen
- Tapaamiset hyödyllisiä ja niiden perusteella kirjastoissa odotetaan muutoksia varovaisen optimistisissa tunnelmissa
- Taustalla myös 2021 tehty kysely kuvailijoille ja siinä esiin tulleet näkemykset kuvailutyön haasteista ja hyvistä puolista

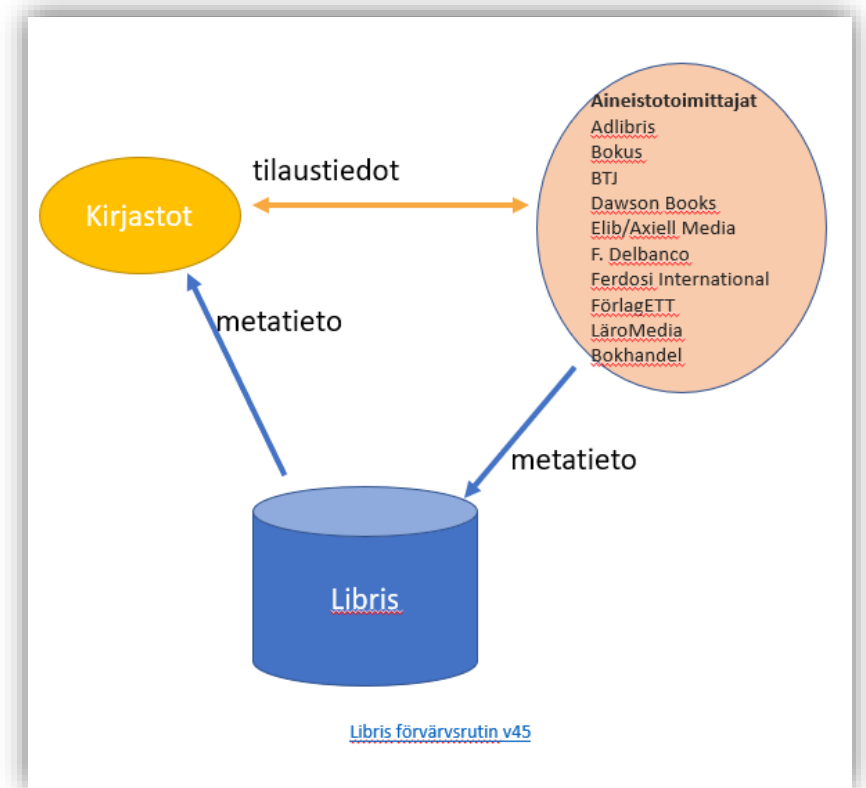
Yhteistyökumppanit, sidosryhmät



- Tiivis yhteistyö **Kansalliskirjaston** kanssa, erityisesti
 - [Linkitetty kirjastodata -projekti](#)
 - [Melindan alustanvaihto -projekti](#)
 - [Finnan kehitystyö](#)
- Keskustelut muiden metatietoa tuottavien toimijoiden kanssa
 - **Kirjastopalvelu**: valmius tuottaa BIBFRAME:n edellyttämää kuvailudataa 2025. Varauduttu noin kymmenen vuoden siirtymäaikaan ja siihen, että myös MARC21 on käytössä osassa kirjastoja
 - **Kirjavälitys**: rooli erityisesti ennakkotietojen tuottajana merkittävä myös jatkossa. Tavoitteena monipuolistaa metatietoon liittyvää yhteistyötä kustantajien, Kansalliskirjaston ja yleisten kirjastojen kanssa.
- Kirjastojärjestelmätoimittajat
 - **Axiell**: linkitetyn datan tietomalli ja BIBFRAME-formaatti vain Quriaan, ei vanhempien järjestelmien konversioita
 - **Koha**: tietokannan konversio uuteen tietomalliin, paikalliskantojen yhdistäminen
 - **Helmet**: tulevat järjestelmäratkaisut

Tilanne Ruotsissa

- Kungliga Biblioteket siirtyi linkitettyyn dataan ja BIBFRAMEen 2018 – Libris XL
- Muut kirjastot käyttävät edelleen MARC21-formaattia
 - Metatiedon konversiot paikalliskantoihin BIBFRAME → MARC21
 - Nähty välttämättömäksi, että kaikki kuvailu tehdään Librikseen Libriksen kuvailualustalla
 - Metatieto liikkuu vain Libriksestä paikalliskantoihin
- Kirjastot kuvailevat Libris XL:ään BIBFRAMElla, saavat omiin tietokantoihinsa ominaisuuksiltaan köyhempää metatietoa, tietueet vaativat muokkausta vielä paikalliskannoissa
- Aineistotoimittajien näkökulma: BTJ Sverige ja Adlibris



Pidemmän
tähtäimen
tavoite, tiekartta
ja jatkoprojekti

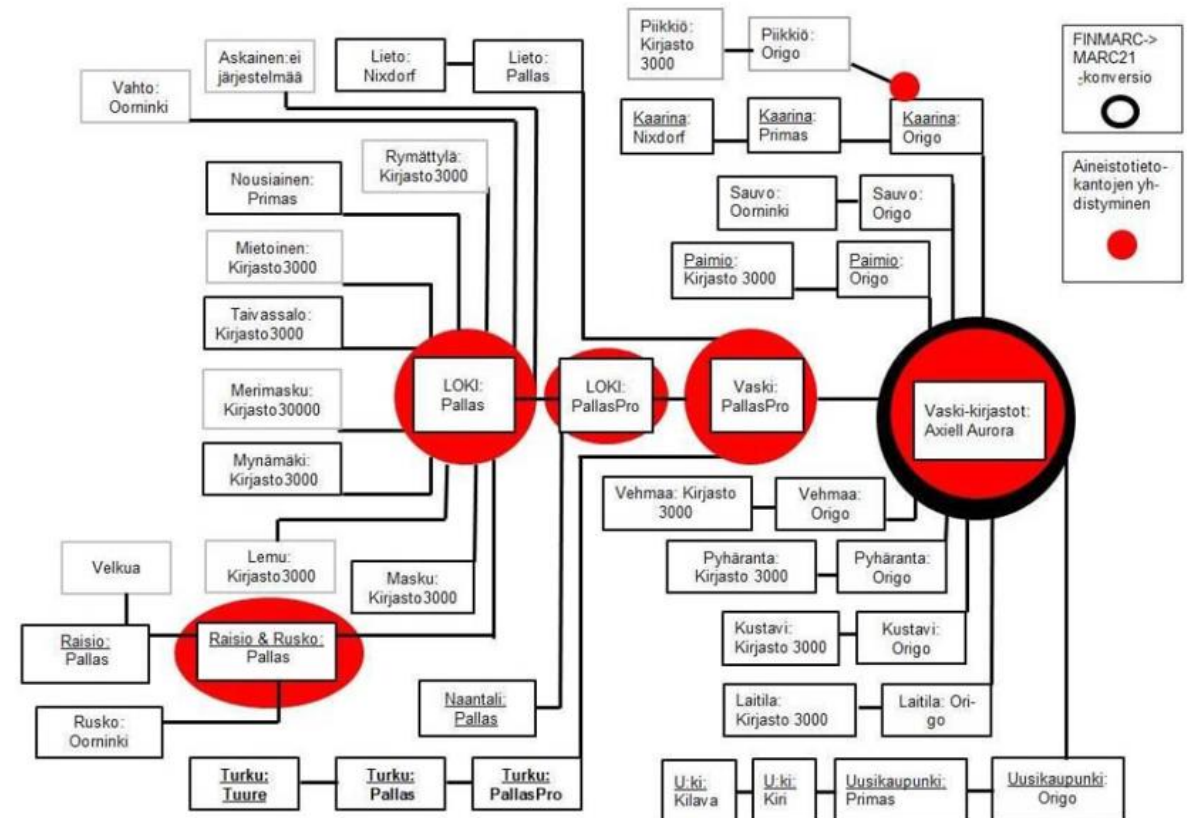


Nähdäänkö muutos ja siihen valmistautuminen

- järjestelmän päivityksenä / uuden järjestelmän hankintana
- vai
- laaja-alaisena systeemisenä muutoksena, joka vaikuttaa infrastruktuuriin, prosesseihin ja toimintaan

Vaski-kirjastojen kirjastojärjestelmäkehitys ja aineistorekisterien yhdistymiset.

Osa tiedoista vahvistamattomia



Lähde:

Leo-Lassi Kinnunen: Kun tuplatietueet hävisivät. Opinnäytetyö 2014.



Yleisten kirjastojen neuvosto

”... suosittaa, että Turku jatkaa jatkohankkeen suunnittelua ja kirjastojärjestelmästä riippumattoman mallin selvittämistä.”

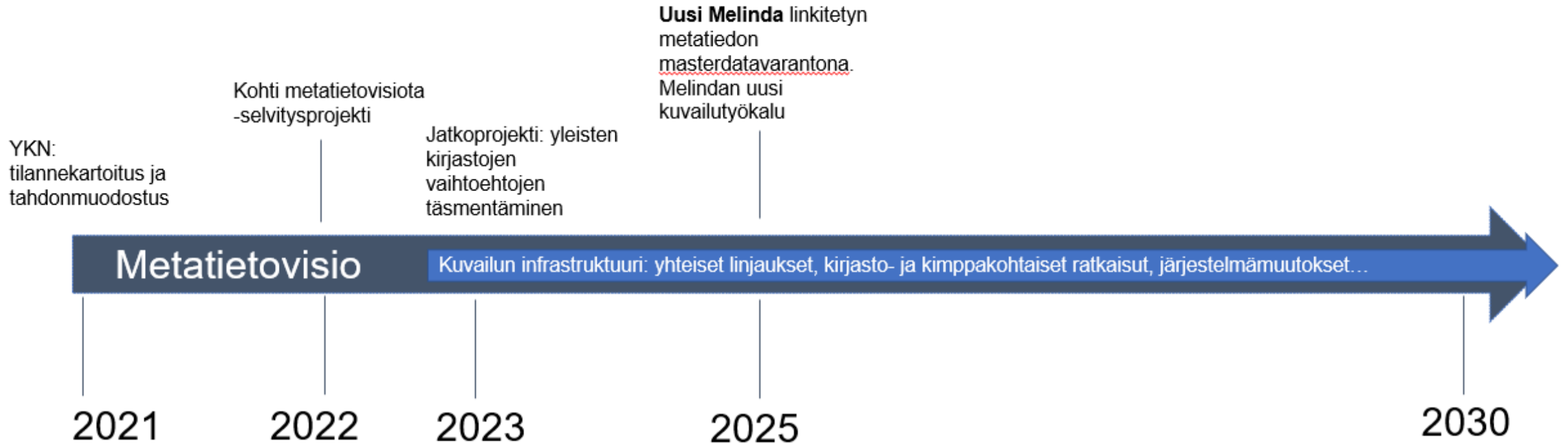
- Toteutusmalleja tarkastellaan mm. näistä näkökulmista
 - Kuvailun kokonaisinfrastrukturi ja ekosysteemi
 - Kustannusrakenne
 - Suhde ja integraation aste Melindaan
 - Metatietovirrat, metatiedon tallennuskäytännöt
 - Linkittämisen vaikutukset ja mahdollisuudet, järjestelmien välinen ja muiden metatiedon tuottajien integrointi
 - Yhteistyön organisointi ja koordinointi, työnkulut
 - Osaamisen hallinta ja kehittäminen

Jatkoprojektin suunnittelua



- Suunnitteluyhteistyön syventäminen eri toimijoiden kanssa
- Muutosvaihtoehtojen, niiden edellytysten ja toimenpiteiden tarkentaminen
- Sopimustilanteen selvittäminen, tarvittavien sopimusten listaaminen
- E-aineistojen metatiedot
- Metatiedon tekijänoikeudet
- Muutosjohtaminen, -viestintä
- Keskustelu kirjastojen kanssa jatkuu
- Ohjausryhmän kokoonpano – projektiorganisaatio
- **Tiekartan täsmentäminen**

Yleisten kirjastojen kuvailuyhteistyön tiekartta



“Linkitetty data tukee suuntausta **keskitettyihin kuvailuratkaisuihin / metatietovarantoihin ja hajautettuun tuotantoprosessiin**”
(Matias Frosterus ja Marja-Liisa Seppälä: *Linkitetty kirjastodata Melinda huomenna –webinaari*)



Kiitos! Keskustelua, kysymyksiä,
kommentteja?

kaisa.hypen@turku.fi