



STIFTELSEN FÖR
ÅBO AKADEMI

Åbo Akademin säätiön museoiden Finna-projekti

Museoiden Finna-tapaaminen 22.11.2022

Sanna Linjama-Mannermaa

Kokoelmaintendentti, Sibelius-museo

Åbo Akademin sÄatiön kokoelmat



STIFTELSEN FÖR
ÅBO AKADEMI

Åbo Akademin sÄatiöllÄ (perustettu 1917) on kolme museota:

- Ett Hem -museo 1932 ->
- Casa Haartman 2017 ->
- Sibelius-museo 2019 ->

Museoiden lisäksi sÄatiö omistaa laajan taidekokoelman.



Hjalmar Munsterhjelm: Sjölandskap (Åbo Akademin sÄatiön Taidekokoelma)

Matka Finnaan

- Taustalla useampia erilaisia luettelointi- ja tietokantaratkaisuja
 - Kokoelmahallintajärjestelmä MuseumPlus käyttöön 2019
 - Finna-sopimus helmikuussa 2021
- Finna-lanseeraus 2.2.2022



Albert Edelfelt: Gata i Borgå, 1902 (Ett Hem -museo)

Haasteita matkan varrella

- Aineiston kirjavuus
- Kieliseikat
- Ylimääräistä pähkäilyä myös Finnan päässä



STIFTELSEN FÖR
ÅBO AKADEMI



Utagawa Kuniyoshi: Jukan funa asobi (Ett Hem -museo)



STIFTELSEN FÖR
ÅBO AKADEMI

Perillä - kokemukset?

- Finna-projekti vaatii oman aikansa
- Henkilöressurit; meillä ns. Finna-tiimissä ollut paitsi museo-/kokoelmaväkeä myös muita
- Yhteydenpito Finnan kanssa sujunut erittäin hyvin



Axel Haartman: Katt på hustak, 1911 (Casa Haartman)

Åbo Akademin sätiön Finna-näkymä: saa.finna.fi



STIFTELSEN FÖR
ÅBO AKADEMI



2-radigt dragspel (Sibelius-museo)



S. Schauman:
Landskap (ÅAS Taidekokoelma)



O. Byström: Andantino (Sibelius-museo)

Kiitos!



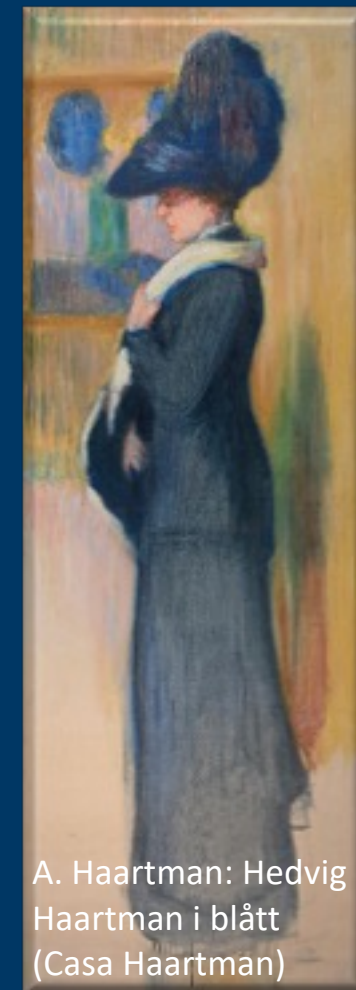
Tennstop av C. H.
Malmberg (Ett Hem)



E. Seeberg: Stilleben (ÅAS/ Taidekok.)



Dagmar Elg vid pianot (Sibelius-museo)



A. Haartman: Hedvig
Haartman i blått
(Casa Haartman)