

Finnas Avgiftsbelagda tjänst

ANSLUTNINGSMODELL

PRISSÄTTNING

1.1.2022

Anslutningsmodell

- Bakgrund
- Förutsättningar
- Omfattningen av UKM:s finansiering
- Övrigt

Prissättningsmodell

- Grunder för prissättning
- Avgiftsstruktur
- Specialfall

Anslutningsmodell

A purple-tinted photograph of a meeting room. In the foreground, a table is covered with several stacks of white sticky notes and several markers of various colors (black, blue, green, red). The background shows a conference room with several white chairs around a table, and a large whiteboard on the right. The text 'Anslutningsmodell' is overlaid in white, centered on the image.

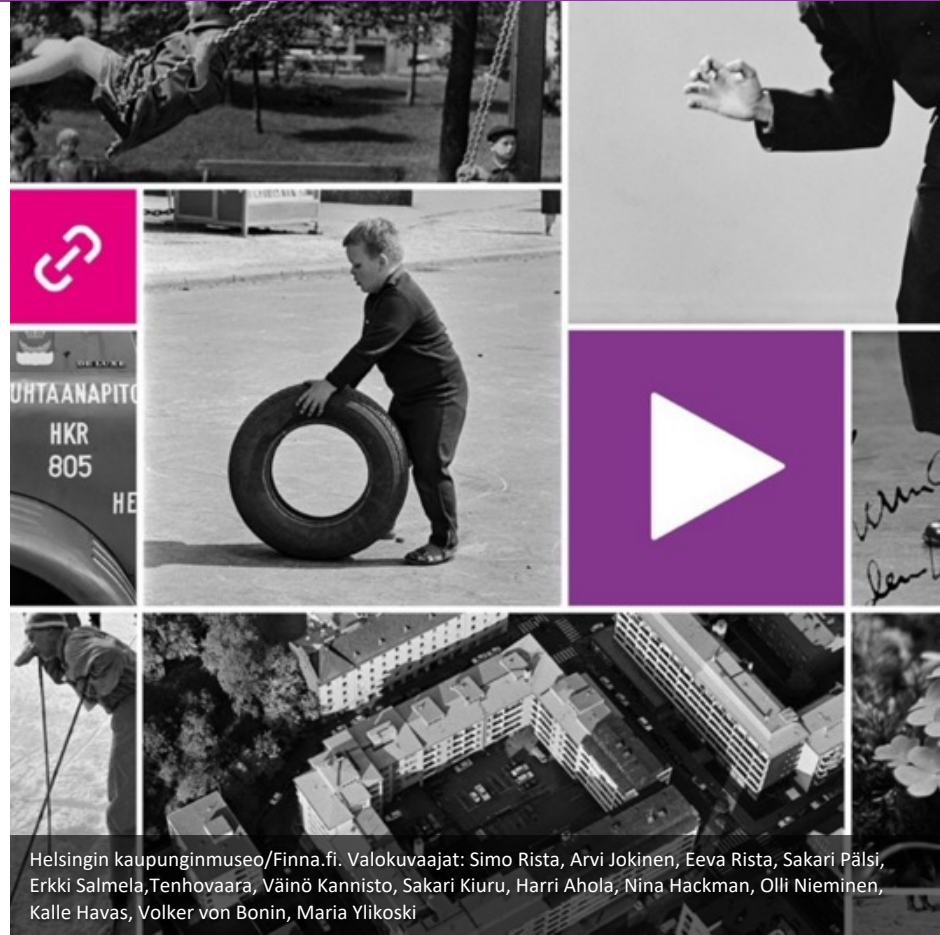
2015 Beredning av modellen påbörjades

2017 De första testorganisationerna togs med i produktion

2018

- Modellen modifierades enligt kommentarer från UKM
- Prissättningen justerades
- Finnas avtalsreform --> samma avtal för alla, prissättningsbilagan särskiljer

2019 modellen togs i bruk



Helsingin kaupunginmuseo/Finna.fi. Valokuvaajat: Simo Rista, Arvi Jokinen, Eeva Rista, Sakari Pälси, Erkki Salmela, Tenhovaara, Väinö Kannisto, Sakari Kiuru, Harri Ahola, Nina Hackman, Olli Nieminen, Kalle Havas, Volker von Bonin, Maria Ylikoski

Förutsättningar för anslutning

- Samma tekniska förutsättningar för alla
- Förutsättningar som gäller organisationen
 - Materialen lämpar sig för Finnas koncept
 - Anknytning till musei-, arkiv- och/eller biblioteksverksamhet och/eller kulturarvsinnehåll
 - Professionell samlingsförvaltning
 - Resurser och kompetens
 - Förbinder sig till samma villkor som de organisationer som omfattas av UKM:s finansiering
 - Samma avtal för alla, prissättningsbilagan särskiljer



Följande organisationer kan delta i Finna med undervisnings- och kulturministeriets centraliserade finansiering:

Ämbetsverk och institut som sorterar under **kultur- och vetenskapsbranscherna** inom undervisnings- och kulturministeriets förvaltningsområde:

- Ämbetsverk och institut inom kulturbranschen (<https://minedu.fi/sv/kultur-resultatavtal>)
- Ämbetsverk och institut inom vetenskapsbranschen (<https://minedu.fi/sv/forskningsinstitutens-avtal>)



Arkiv

- Nationalarkivet
- Centralarkiv som får statsbidrag
- Musikarkivet
- Finlands samhällsvetenskapliga dataarkiv

Bibliotek

- Universitetens och yrkeshögskolornas bibliotek
- Offentliga bibliotek
- Depåbiblioteket



Museer

- Museer som i huvudsak drivs professionellt
- Icke-professionellt drivna museer som upprätthålls av kommuner, privata organisationer (föreningar, aktiebolag) och stiftelser.
 - Förutsättningen är att museiverksamheten hör till de ordinarie uppgifterna och att museet inte upprätthålls för att nå ekonomisk vinst.



Dessutom övriga arkiv, bibliotek och museer med samlingar som innehåller kulturarvsmaterial och som upprätthålls av en organisation inom **kulturbranschen** på UKM:s förvaltningsområde:

- som mottar allmänt understöd från undervisnings- och kulturministeriets ansvarsområde för **kultur** eller
- som berörs av en speciallag: Finlands Nationalgalleri eller
- som har nämnts i statsbudgeten Finlands nationalteater och -opera



Institut inom **andra** än kultur- och vetenskapsbranscherna inom UKM:s förvaltningsområde, t.ex.

- Branschen för yrkesutbildning
 - Omfattningen av yrkesskolor i den centraliserade finansieringen bestäms senare vid UKM. Till dess hör de till den avgiftsbelagda kategorin.



- Hembygdsföreningar som inte bedriver ordinarie museiverksamhet
- Arkiv
 - Privata arkiv som inte får statsunderstöd
 - Kommunala arkiv
- Vissa specialbibliotek, t.ex. Riksdagsbiblioteket
- Vissa högskolebibliotek, t.ex. Försvarshögskolan, Polisyrkeshögskolan
- Vissa museer, t.ex. Krigsmuseet, Finlands Banks myntmuseum m.fl.



- Åländska bibliotek, arkiv, museer, yrkeshögskolor
- Övriga aktörer med konst-, musei-, biblioteks-, arkiv- eller publikationssamlingar, till exempel
 - Rundradion
 - Utrikespolitiska institutet
 - Kommersiella aktörer



Omfattningen av UKM:s finansiering till Finna

Organisationer vars material
inte passar in i Finna-
tjänstens koncept

Allmännyttiga
övriga
organisationer

Rundradions
övriga
funktioner

Övriga ministeriers
eller UKM:s övriga
branschers arkiv:
Kommunala arkiv
YLE:s Levande arkiv
Privata arkiv

Allmännyttiga
organisationer
inom
kulturbranschen;
kulturstiftelser;
föreningar

Vinstdrivande organisationer:
Privata läroinrättningar, Företag

Sådana som ligger utanför UKM:s finansiering till Finna

UKM:s Finna-finansiering:

ämbetsverk och institut, arkiv, bibliotek och
museer som hör till kultur och vetenskap inom
UKM:s förvaltningsområde;
- privata centralarkiv som får statsbidrag samt
Musikarkivet och Finlands samhällsvetenskapliga
dataarkiv
- högskolebibliotek
- offentliga bibliotek
- yrkesmuseer
- special- och hembygds museer

Övriga ministeriers eller UKM:s
övriga branschers museer

Övriga
ministeriers eller
UKM:s övriga
branschers
högskolemuseer

läroinrättningsbibliotek
specialbibliotek

Åländska
arkiv,
bibliotek,
museer

Sjukvårdsdistrikten

Övervägs ännu av UKM

- Organisationer som är verksamma inom UKM:s vetenskapsbransch
 - bl.a. universitetens arkiv
 - hembygdsarkiv
- läroinrättningsbibliotek

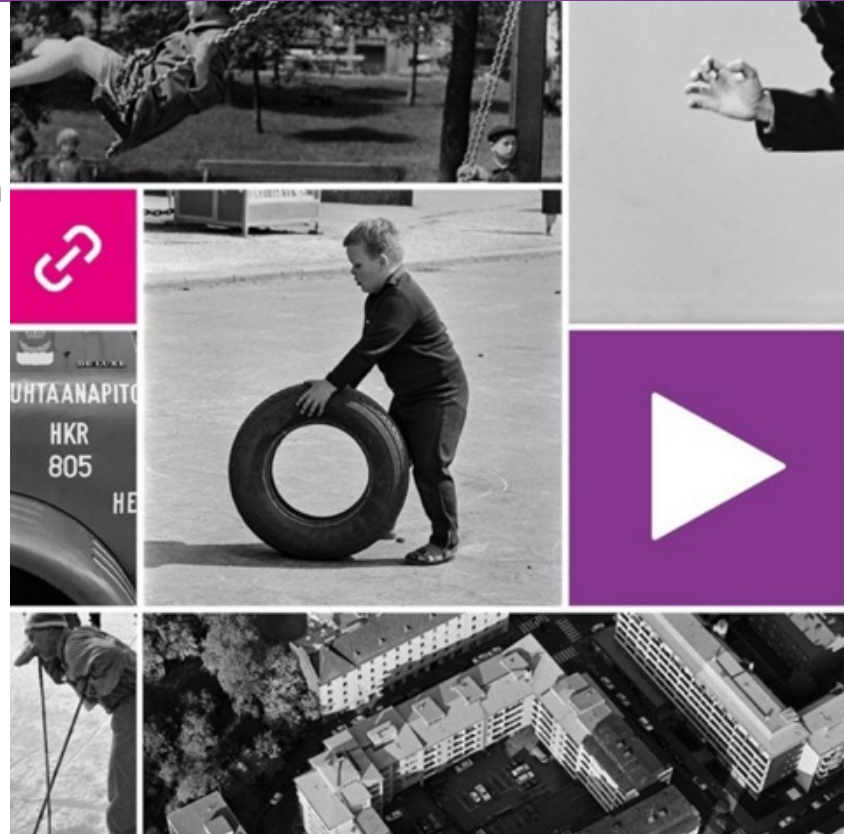


Deltagande i Finna-konsortiet

- Vid anslutningsförhandlingarna diskuteras tillsammans till vilken representation organisationen hör

Anslutning i faser och roadmap

- Samma anslutningsprocess för alla
- Ingen roadmap enligt system e.d.
 - Anslutningarna framskrider enligt organisationernas egen tidtabell och arbetssituationen på Finnas serviceställe
- Prioriteras de som hunnit längst samt bekanta system/format



Helsingin kaupunginmuseo/Finna.fi. Valokuvaajat: Simo Rista, Arvi Jokinen, Eeva Rista, Sakari Päläsi, Erkki Salmela, Tenhovaara, Väinö Kannisto, Sakari Kiuru, Harri Ahola, Nina Hackman, Olli Nieminen, Kalle Havas, Volker von Bonin, Maria Ylikoski

Prissättningsmodell

A photograph of a meeting table with sticky notes and markers, overlaid with a purple tint and the text 'Prissättningsmodell'. The image shows a conference room with several tables and chairs. In the foreground, a table is covered with several stacks of sticky notes and several markers. The text 'Prissättningsmodell' is written in white, bold, sans-serif font across the center of the image. The background is slightly blurred, showing more tables and chairs in a well-lit room.

Grunder för prissättning

Tilläggsresurser

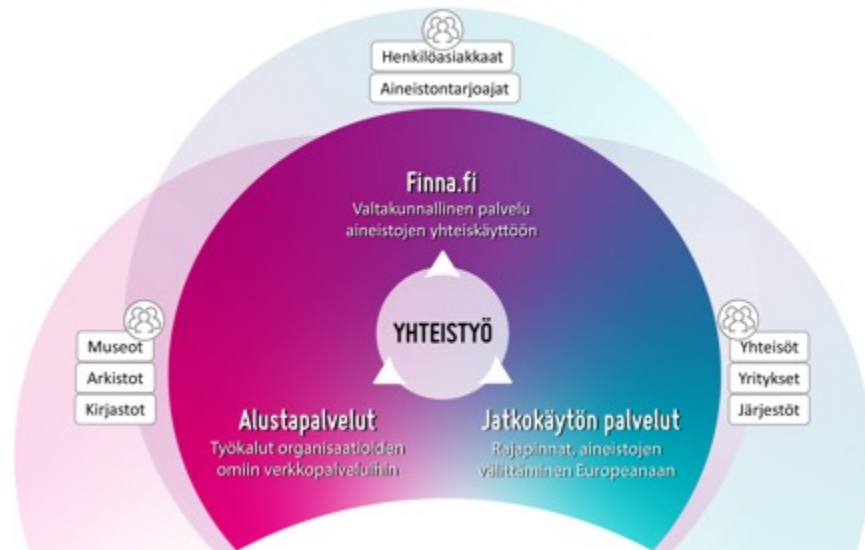
- Ska omfatta de kostnader som tilläggsresurserna medför
- Ska även täcka en del av kostnaderna för utveckling och underhåll av Finna

Nationalbibliotekets biblioteksnättjänsters (BNT) och Helsingfors universitets prissättningspolicy

- I linje med prissättningen av BNT:s prissättning
- Allmänna kostnader som definierats av HU
- Prissättningen för vinstdrivande organisationer får inte pressa priserna i branschen i en konkurrenssituation



- Material i Finna.fi
 - Material i Finna.fi + kundfunktioner
 - Material i Finna.fi + egen app ovanpå Finna API
-
- Material i Finna.fi + egen vy
 - Material i Finna.fi + egen vy + kundfunktioner
 - Material i Finna.fi + egen vy + egen app ovanpå Finna API



Lätt

xxxx € / xxxx €
(momsfri)

Bas

xx xxx € / xx xxx €
(momsfri)

Skräddar sydd

från xx xxx € / xx xxx €
(momsfri)
→ förhandlas från fall
till fall

Bas

x xxx / xx xxx €/år
(momsfri)

Skräddarsydd

från xx xxx / xx xxx €/år
(momsfri) → förhandlas
från fall till fall

Tilläggsarbete, utredning och genomförande

Ej-kommersiella xxx €/dv
Kommersiella xxx €/dv
(momsfri)
Minimidebitering ett
dagsverke

De vanligaste
tilläggsarbetena
paketeras

De vanligaste
tilläggsarbetena
paketeras

Övergång mellan avgiftsklasser

- Prisskillnaden mellan anslutningsklasserna om man tar i bruk en del av en tjänst som hör till följande klass
- Erlagda avgifter returneras inte

När organisationssammanslutningar vill ansluta sig

- Priset delas upp mellan sammanslutningens medlemmar
- Om en del av medlemmarna omfattas av den centraliserade finansieringen, bedöms priset från fall till fall enligt den arbetsmängd som NB måste utföra.



Integrering av ett nytt system i Finna

- Förutsätter alltid omfattande anpassning



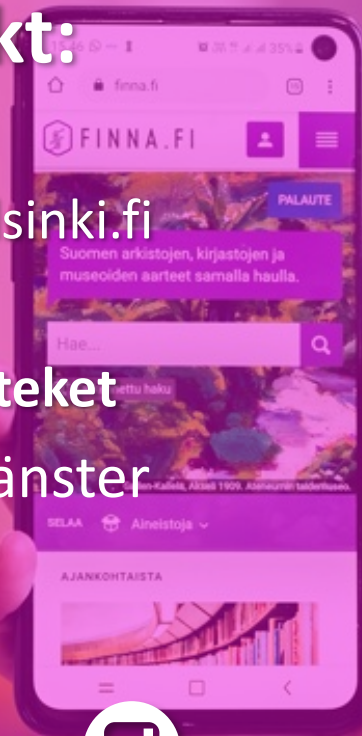
Ta kontakt:

Finna-posti@helsinki.fi

Nationalbiblioteket

Biblioteksnättjänster

#Finnafi



Facebook.com/finnapalvelu



Twitter.com/finnafi



Instagram.com/finna.fi



finnafi