

# Finnas Avgiftsbelagda tjänst

ANSLUTNINGSMODELL

PRISSÄTTNING

1.1.2021

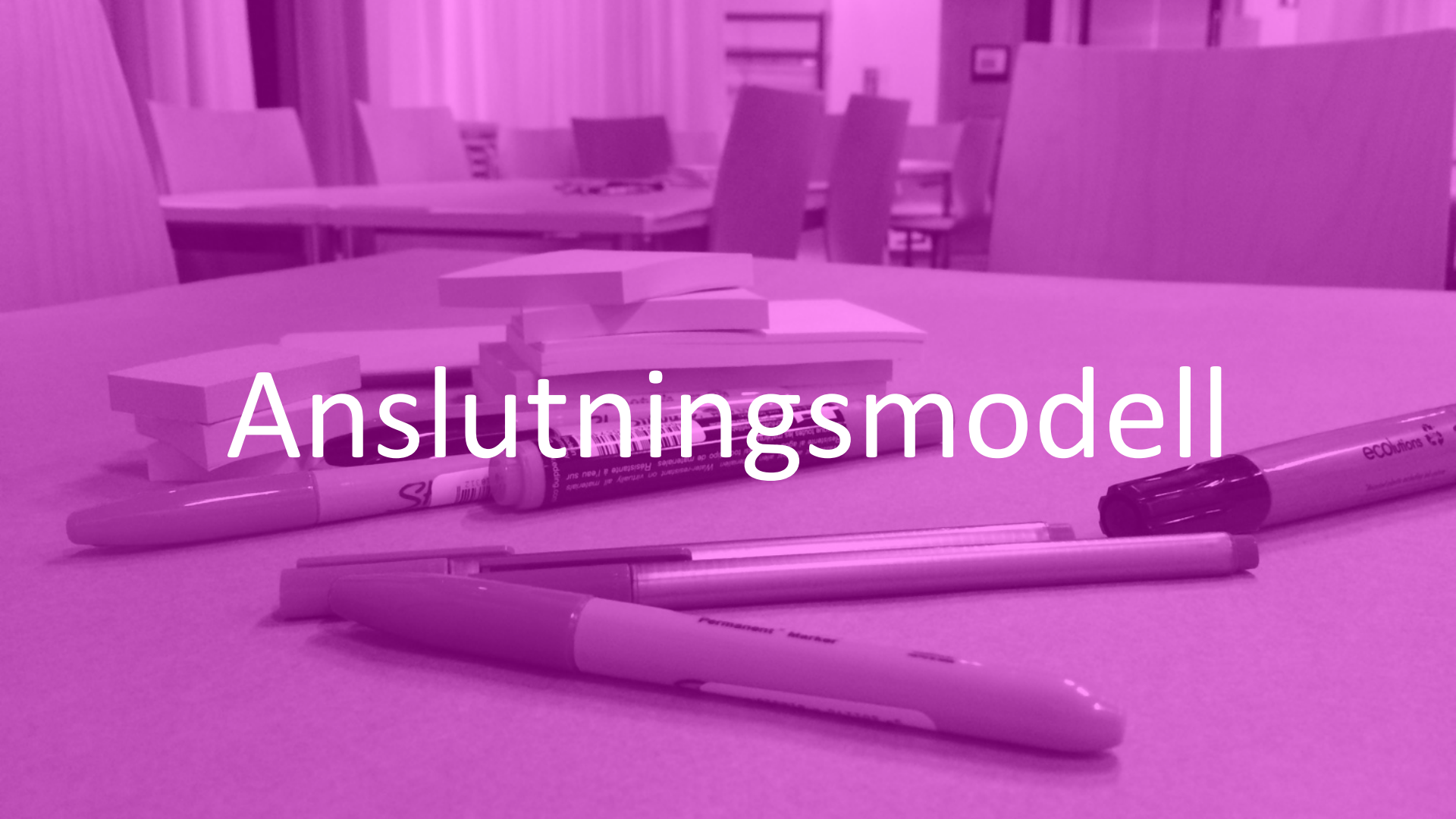
## Anslutningsmodell

- Bakgrund
- Förutsättningar
- Omfattningen av UKM:s finansiering
- Övrigt

## Prissättningsmodell

- Grunder för prissättning
- Avgiftsstruktur
- Specialfall

# Anslutningsmodell



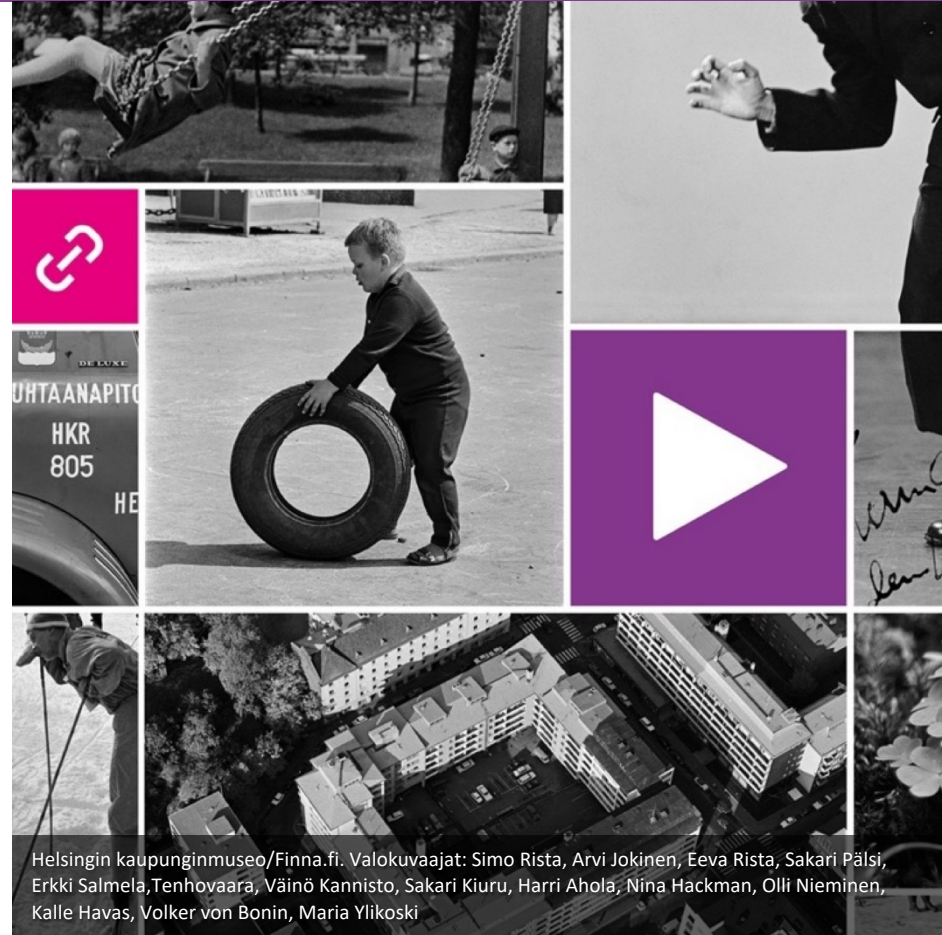
2015 Beredning av modellen påbörjades

2017 De första testorganisationerna togs med i produktion

2018

- Modellen modifierades enligt kommentarer från UKM
- Prissättningen justerades
- Finnas avtalsreform --> samma avtal för alla, prissättningsbilagan särskiljer

2019 modellen togs i bruk



# Förutsättningar för anslutning

- Samma tekniska förutsättningar för alla
- Förutsättningar som gäller organisationen
  - Materialen lämpar sig för Finnas koncept
    - Anknytning till musei-, arkiv- och/eller biblioteksverksamhet och/eller kulturarvsinnehåll
  - Professionell samlingsförvaltning
  - Resurser och kompetens
  - Förbinder sig till samma villkor som de organisationer som omfattas av UKM:s finansiering
    - Samma avtal för alla, prissättningsbilagan särskiljer



Följande organisationer kan delta i Finna med undervisnings- och kulturministeriets centraliserade finansiering:

Ämbetsverk och institut som sorterar under **kultur- och vetenskapsbranscherna** inom undervisnings- och kulturministeriets förvaltningsområde:

- Ämbetsverk och institut inom kulturbranschen (<https://minedu.fi/sv/kultur-resultatavtal>)
- Ämbetsverk och institut inom vetenskapsbranschen (<https://minedu.fi/sv/forskningsinstitutens-avtal>)



## Arkiv

- Nationalarkivet
- Centralarkiv som får statsbidrag
- Musikarkivet
- Finlands samhällsvetenskapliga dataarkiv

## Bibliotek

- Universitetens och yrkeshögskolornas bibliotek
- Offentliga bibliotek
- Depåbiblioteket



## Museer

- Museer som i huvudsak drivs professionellt
- Icke-professionellt drivna museer som upprätthålls av kommuner, privata organisationer (föreningar, aktiebolag) och stiftelser.
  - Förutsättningen är att museiverksamheten hör till de ordinarie uppgifterna och att museet inte upprätthålls för att nå ekonomisk vinst.





Dessutom övriga arkiv, bibliotek och museer med samlingar som innehåller kulturarvsmaterial och som upprätthålls av en organisation inom **kulturbranschen** på UKM:s förvaltningsområde:

- som mottar allmänt understöd från undervisnings- och kulturministeriets ansvarsområde för **kultur** eller
- som berörs av en speciallag: Finlands Nationalgalleri eller
- som har nämnts i statsbudgeten Finlands nationalteater och -opera



Institut inom **andra** än kultur- och vetenskapsbranscherna inom UKM:s förvaltningsområde, t.ex.

- Branschen för yrkesutbildning
  - Omfattningen av yrkesskolor i den centraliserade finansieringen bestäms senare vid UKM. Till dess hör de till den avgiftsbelagda kategorin.



- Hembygdsföreningar som inte bedriver ordinarie museiverksamhet
- Arkiv
  - Privata arkiv som inte får statsunderstöd
  - Kommunala arkiv
- Vissa specialbibliotek, t.ex. Riksdagsbiblioteket
- Vissa högskolebibliotek, t.ex. Försvarshögskolan, Polisyreshögskolan
- Vissa museer, t.ex. Krigsmuseet, Finlands Banks myntmuseum m.fl.



- Åländska bibliotek, arkiv, museer, yrkeshögskolor
- Övriga aktörer med konst-, musei-, biblioteks-, arkiv- eller publikationssamlingar, till exempel
  - Rundradion
  - Utrikespolitiska institutet
  - Kommersiella aktörer



# Omfattningen av UKM:s finansiering till Finna

Organisationer vars material  
inte passar in i Finna-  
tjänstens koncept

Allmännyttiga  
övriga  
organisationer

Rundradions  
övriga  
funktioner

Övriga ministeriers  
eller UKM:s övriga  
branschers arkiv:  
Kommunala arkiv  
YLE:s Levande arkiv  
Privata arkiv

Allmännyttiga  
organisationer  
inom  
kulturbranschen;  
kulturstiftelser;  
föreningar

Vinstdrivande organisationer:  
Privata läroinrättningar, Företag

## Sådana som ligger utanför UKM:s finansiering till Finna

### UKM:s Finna-finansiering:

ämbetsverk och institut, arkiv, bibliotek och  
museer som hör till kultur och vetenskap inom  
UKM:s förvaltningsområde;  
- privata centralarkiv som får statsbidrag samt  
Musikarkivet och Finlands samhällsvetenskapliga  
dataarkiv  
- högskolebibliotek  
- offentliga bibliotek  
- yrkesmuseer  
- special- och hembygds museer

Övriga ministeriers eller UKM:s  
övriga branschers museer

Övriga  
ministeriers eller  
UKM:s övriga  
branschers  
högskolemuseer

läroinrättningsbibliotek  
specialbibliotek

Åländska  
arkiv,  
bibliotek,  
museer

Sjukvårdsdistrikten

# Övervägs ännu av UKM

- Organisationer som är verksamma inom UKM:s vetenskapsbransch
  - bl.a. universitetens arkiv
  - hembygdsarkiv
- läroinrättningsbibliotek

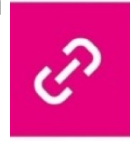


## Deltagande i Finna-konsortiet

- Vid anslutningsförhandlingarna diskuteras tillsammans till vilken representation organisationen hör

## Anslutning i faser och roadmap

- Samma anslutningsprocess för alla
- Ingen roadmap enligt system e.d.
  - Anslutningarna framskrider enligt organisationernas egen tidtabell och arbetssituationen på Finnas serviceställe
- Prioriteras de som hunnit längst samt bekanta system/format



# Prissättningsmodell

A photograph of a meeting table with sticky notes and markers, overlaid with a purple tint and the text 'Prissättningsmodell'. The scene shows a conference room with several tables and chairs. In the foreground, a table is covered with several stacks of white sticky notes and several markers of various colors (black, blue, green, red). The text 'Prissättningsmodell' is written in white, bold, sans-serif font across the center of the image. The background is slightly blurred, showing more tables and chairs in a well-lit room.



# Grunder för prissättning

## Tilläggsresurser

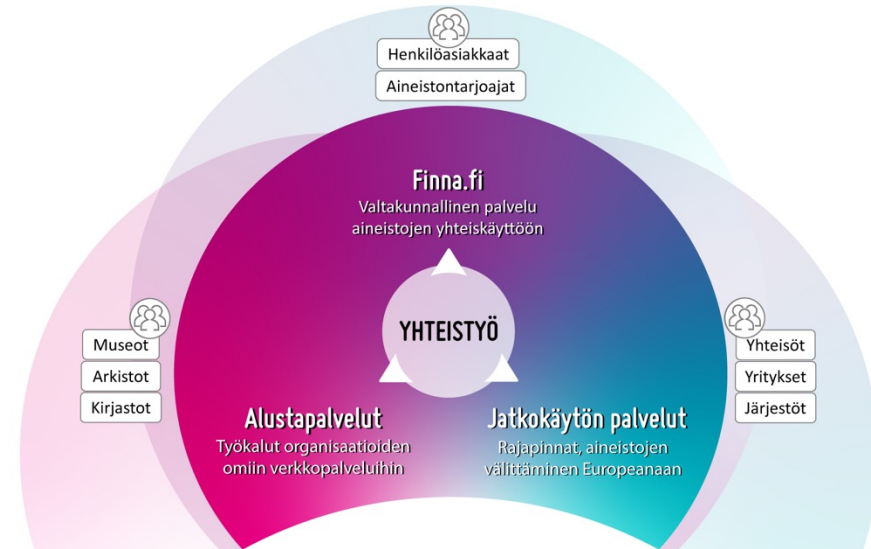
- Ska omfatta de kostnader som tilläggsresurserna medför
- Ska även täcka en del av kostnaderna för utveckling och underhåll av Finna

## Nationalbibliotekets biblioteksnättjänsters (BNT) och Helsingfors universitets prissättningspolicy

- I linje med prissättningen av BNT:s prissättning
- Allmänna kostnader som definierats av HU
- Prissättningen för vinstdrivande organisationer får inte pressa priserna i branschen i en konkurrenssituation



- Material i Finna.fi
  - Material i Finna.fi + kundfunktioner
  - Material i Finna.fi + egen app ovanpå Finna API
- 
- Material i Finna.fi + egen vy
  - Material i Finna.fi + egen vy + kundfunktioner
  - Material i Finna.fi + egen vy + egen app ovanpå Finna API



## Lätt

xxxx € / xxxx €  
(+ moms xx %)

## Bas

xx xxx € / xx xxx €  
(+ moms xx %)

## Skräddar sydd

från xx xxx € / xx xxx €  
(+ moms xx %)  
→ förhandlas från fall  
till fall

## Bas

x xxx / xx xxx €/år  
(+ moms xx %)

## Skräddarsydd

från xx xxx / xx xxx €/år  
(+moms xx %) →  
förhandlas från fall till fall

## Tilläggsarbete, utredning och genomförande

Ej-kommersiella xxx €/dv  
Kommersiella xxx €/dv  
(+moms xx %)  
Minimidebitering ett  
dagsverke

De vanligaste  
tilläggsarbetena  
paketeras

De vanligaste  
tilläggsarbetena  
paketeras

## Övergång mellan avgiftsklasser

- Prisskillnaden mellan anslutningsklasserna om man tar i bruk en del av en tjänst som hör till följande klass
- Erlagda avgifter returneras inte

## När organisationssammanslutningar vill ansluta sig

- Priset delas upp mellan sammanslutningens medlemmar
- Om en del av medlemmarna omfattas av den centraliserade finansieringen, bedöms priset från fall till fall enligt den arbetsmängd som NB måste utföra.



## Integrering av ett nytt system i Finna

- Förutsätter alltid omfattande anpassning



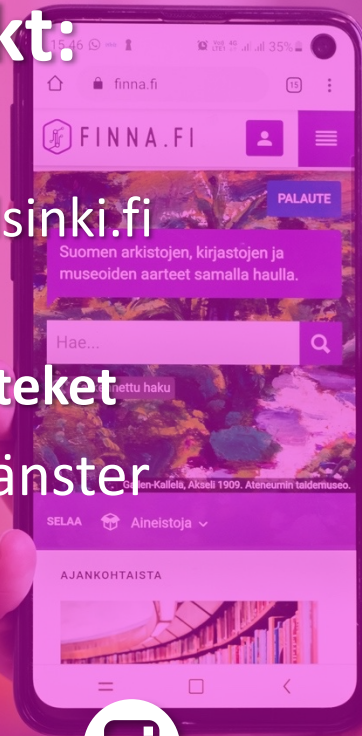
# Ta kontakt:

Finna-posti@helsinki.fi

Nationalbiblioteket

Biblioteksnättjänster

#Finnafi



[Facebook.com/finnapalvelu](https://www.facebook.com/finnapalvelu)



[Twitter.com/finnafi](https://twitter.com/finnafi)



[Instagram.com/finna.fi](https://www.instagram.com/finna.fi)



[finnafi](https://www.youtube.com/finnafi)