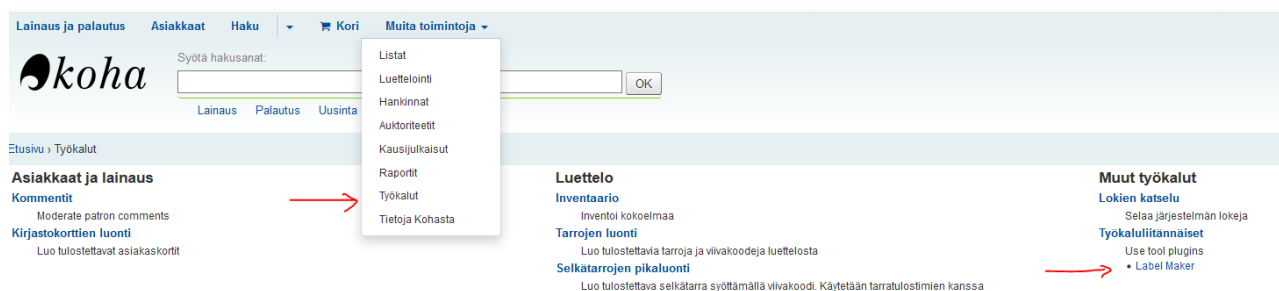


Sisällysluettelo

1	Tarrojen tulostaminen Kohassa Label Maker -työkalulla	1
1.1	Tarraerän tekeminen	1
1.2	Tarrojen tulostaminen tarraerän luomisen jälkeen	2
1.2.1	Firefoxilla tulostaminen (Haaga-Helia ja Metropolia)	3
1.2.2	Chromella tulostaminen	6
1.3	Tarraerien poistaminen	8
2	Asetukset Datamax E-4203 ja E-4204 ja Attune –kirjoittimille	9
2.1	Printing Preferences – Sivun asetukset	9
2.2	Printing Preferences – Sivun asetukset – Lisäasetukset.....	10
2.2.1	Haaga-Helian Datamax, kun tulostetaan tarramallille (layout) Finn-ID 38mm x 25mm (Arial 12)	10
2.2.2	Haaga-Helian Datamax, kun tulostetaan tarramallille (layout) Haaga-Helia Finn-ID 38mm x 25mm (Arial 12) JA/TAI Haaga-Helia_MALMI Finn-ID 38mm x 25mm (Arial 16)	10
2.2.3	Haaga-Helian Attune-kirjoittimet, kun tulostetaan tarramallille (layout) Haaga-Helia Finn-ID 38mm x 25mm (Arial 12) – Haaga, Pasila ja Porvoo sekä Haaga-Helia_MALMI Finn-ID 38mm x 25mm (Arial 16)	11
2.2.4	Metropolian Datamax	11
2.3	Printing Preferences – Kuvat	12
2.4	Printing Preferences – Tulostusmateriaali (Datamax).....	12
2.5	Printing Preferences – Tulostusmateriaali (Attune).....	13
2.6	Printing Preferences – Asetukset	13
2.7	Printing Preferences – Tietoja	14
3	Ohjainasetusten tuonti ja vienti tarvittaessa	15
3.1	Printer properties – Työkalut - Ohjainasetukset	15
4	Tarrapohjat ja asettelumallit 3AMK-Kohan Label Maker -liitännäisessä	16
4.1	Template: Finn-ID 38mm x 25mm (Pääsana kokonaan)	16
4.2	Template: Finn-ID 38mm x 25mm (Pääsana 3-kirjaiminen).....	16
4.3	Layout: Finn-ID 38mm x 25mm (Arial 12).....	17
4.4	Layout: Finn-ID KAPEAMPI 36mm x 23mm (Arial 12).....	18
4.5	Layout: Haaga-Helia Finn-ID 38mm x 25mm (Arial 12)	19
4.6	Layout: Haaga-Helia_MALMI Finn-ID 38mm x 25mm (Arial 16)	20
5	Painostarran tulostaminen Kohassa	21
5.1	Template: Painostarra	21
5.2	Layout: Painostarra_Haaga-Helia Finn-ID 38mm x 25mm (Arial 10).....	21
5.3	Painostarran tulostaminen	22
5.4	Painostarran PDF-tiedoston muokkaaminen	23
6	Label Maker -työkalun (pluginin) asentaminen ja ByWater Solutions -ohjelmateriaali	24

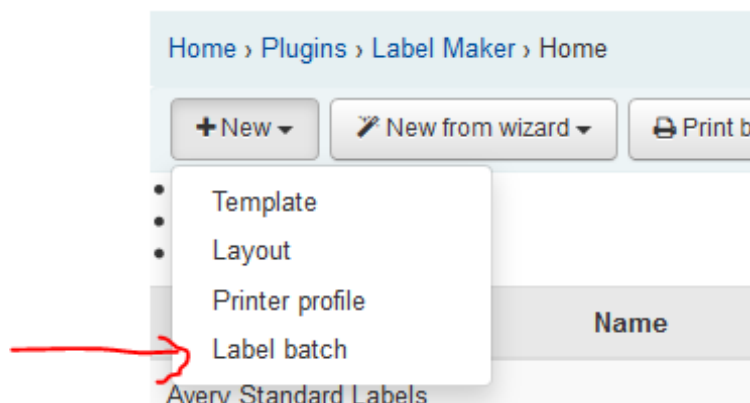
1 Tarrojen tulostaminen Kohassa Label Maker -työkalulla

Tarrojen tulostusohjelma Label Maker löytyy: **Koha-Työkalut-Työkaluliitännäiset-> Label Maker**
- Laita suosikiksi selaimeen
- Voi käyttää Firefoxilla ja Chromella

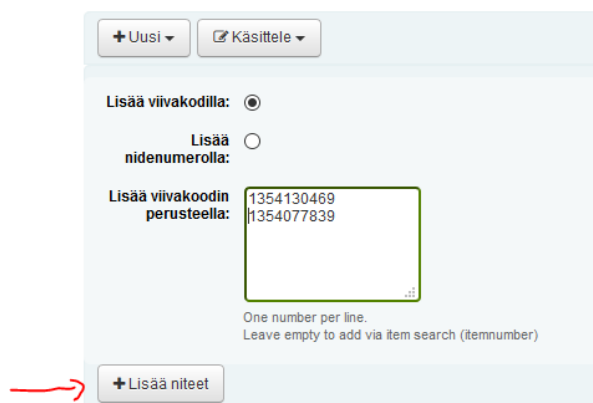


1.1 Tarraerän tekeminen

Tee tarraerä Kohassa Tarrojen luonti –toiminnon avulla. Klikkaa **Label Makerissa New > Label batch**. Tarroja tulostetaan batcheista (tarraerä).



Koha avautuu uuteen näkymään Tarrojen luonti. Syötä avautuvaan ikkunaan viivakoodit, jotka haluat tulostaa seuraavassa tarraerässä. Jokainen viivakoodi omalle rivilleen.



Klikkaa *Lisää niteet*

Erä saa numeron (tässä erä 134), joka on hyvä muistaa, koska sitä tarvitaan tulostuksessa. Tulostamisen jälkeen valmis tarraerä on tuhottava (ks. kpl 1.3.)

+Uusi Käsittele

Batch description:

Lisää viivakodilla:

Lisää nidenumerolla:

Lisää viivakoodin perusteella:

One number per line.
Leave empty to add via item search (Itemnumber)

+ Lisää niteet Save description Poista valitut Poista eräajo Poista kaksoiskappaleet Vie valitut niteet Vie eräajon tiedot

Niteet erässä 134

Showing 1 to 4 of 4 entries Show 20 entries < First < Previous Next > Last > Search: Clear filter

Tarranumero	Yhteenveto	Aineistolaji	Luokka	Viivakoodi	Actions	Valitse
1	Meillä on idea Liukkonen, Pauliina	Laina-aika 28 vrk	200 LIUKKONEN	1354130469	Poista Vie	<input type="checkbox"/>
2	Bitteinä ja paperilla Lantto, Reino	Laina-aika 28 vrk	655 LANTTO	1354151158	Poista Vie	<input type="checkbox"/>
3	Teknisten ammattien matematiikka N/A	Laina-aika 28 vrk	510 LAUNONEN	1354026047	Poista Vie	<input type="checkbox"/>
4	Yrittäjän sosiaalisen median strategiaopas Kananen, Jorma	Laina-aika 28 vrk	240 KANANEN	1354174519	Poista Vie	<input type="checkbox"/>

- Tässä erään voi lisätä vielä lisää niteitä tai poistaa jo tuotuja nideviivakoodeja (painamalla lisää niteet tai poista tai poista valitut).
- Tarrojen eräajot ovat henkilökohtaisia. Kukin kirjastolainen näkee vain omat eränsä.

1.2 Tarrojen tulostaminen tarrakerän luomisen jälkeen

Kun tulostaa tarroja, palaa Label Maker-työkaluun. Klikkaa *Print batch*.

Home > Plugins > Label Maker > Home

+New New from wizard **Print batch**

- Templates
- Layouts
- Printer profiles

Seuraavaksi valitaan tarrakerän asetukset. Valitse omassa kirjastossa käytössä olevat tarramallit.

Print labels

Batch: 134 (4)

Template: Finn-ID 38mm x 25mm (Pääsana 3-kirjaiminen)

Layout: Finn-ID KAPEAMPI 36mm x 23mm (Arial 12)

Printer:

Starting page: 1

Print labels Cancel

Batch: tähän valitaan luomasi tarrakerän numero

Template:

- Finn-ID 38mm x 25mm (Pääsana kokonaan)
- Finn-ID 38mm x 25mm (Pääsana 3-kirjaiminen)

Layout: oman tulostimen käyttämä tarramalli

- Finn-ID 38mm x 25mm (Arial 12) -- Haaga-Helia Haagan ja Metropolian Datamax-kirjoittimet
- Finn-ID KAPEAMPI 36mm x 23mm (Arial 12) – Metropolia Karamalmi, Metropolia Myyrmäki

- Haaga-Helia Finn-ID 38 mm x 25 mm (Arial 12) -- Haaga-Helia Pasilan ja Porvoon Attune-kirjoittimet, joissa on hiveneri eri kirjoitinasetukset
- Haaga-Helia_MALMI Finn-ID 38 mm x 28 mm (Arial 16) -- Haaga-Helia Malmin tarrat Attune-kirjoitin

1.2.1 Firefoxilla tulostaminen (Haaga-Helia ja Metropolia)

Klikkaa *Print label*, jonka jälkeen näet tuloksen Firefox-selaimessa.

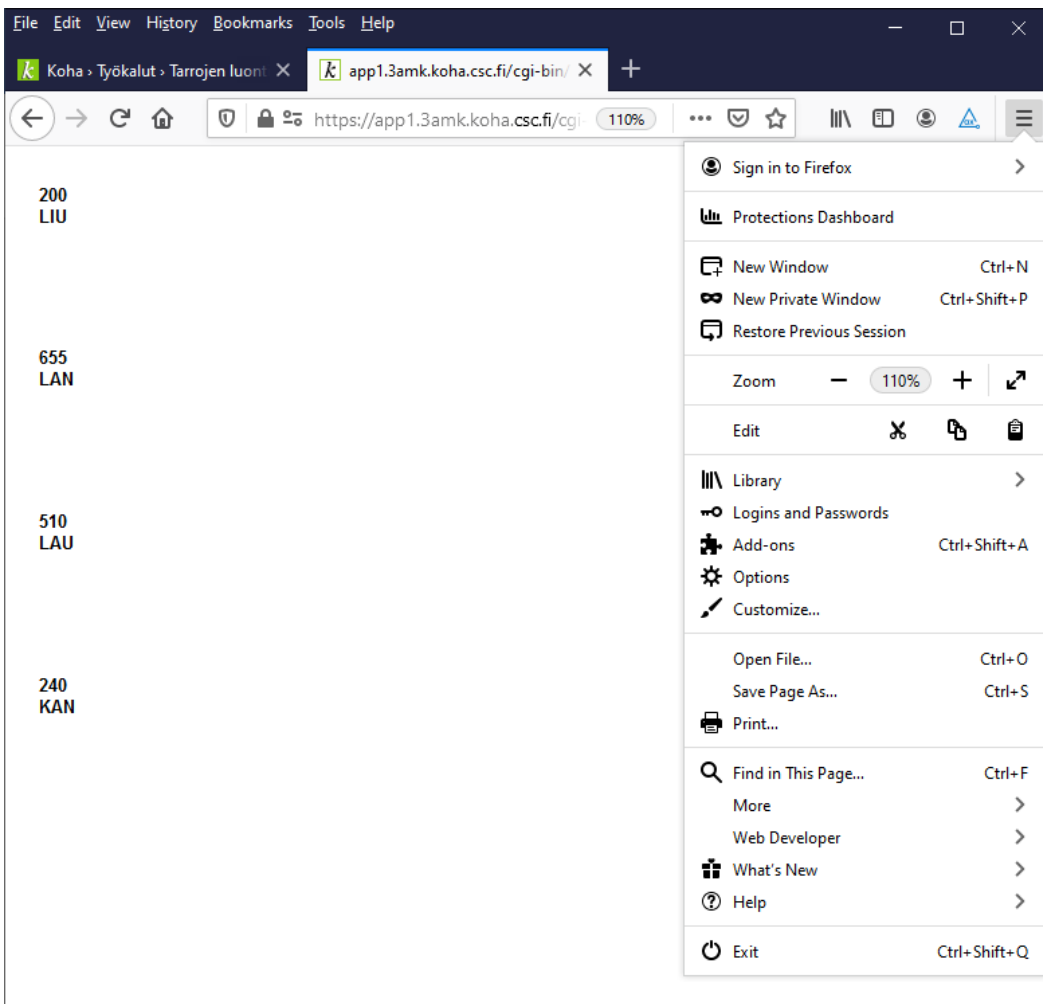
- Tarkista selaimen versio, jos tarrat menevät vinksalleen! (Firefox versio 78.4.1 esr nähtävissä asetuksissa).

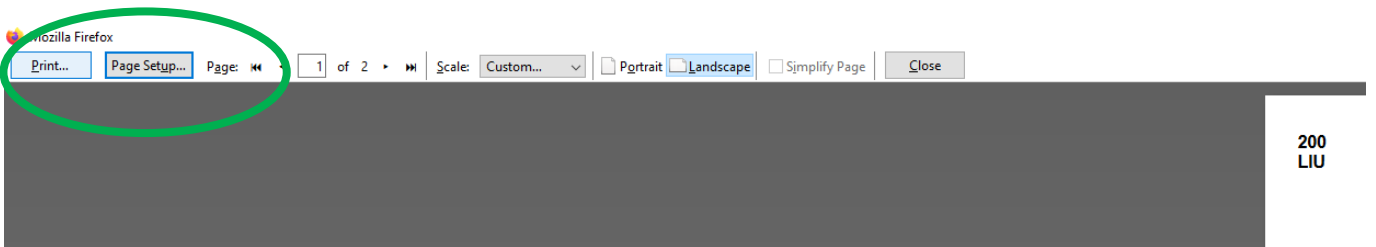


200
LIU

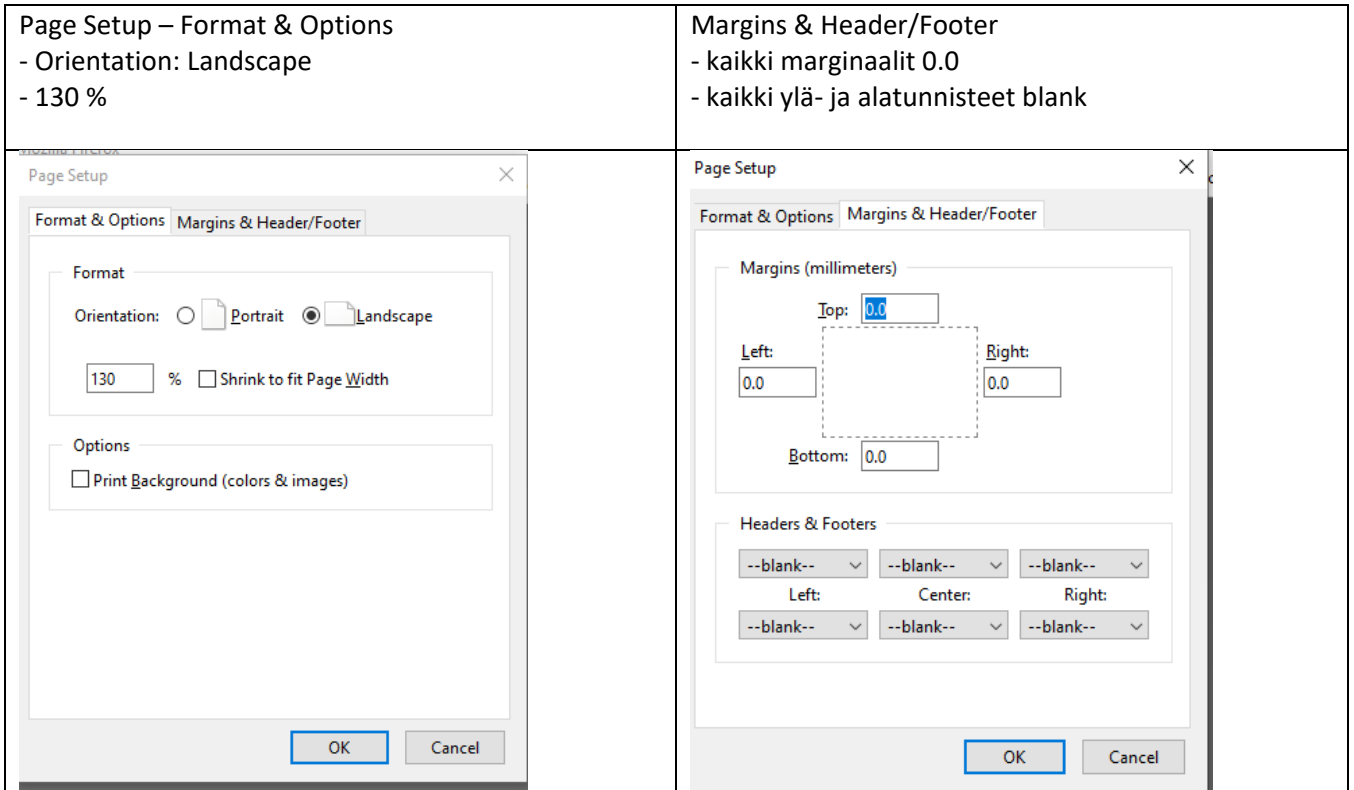
655
LAN

Selaimessa signumit on tulostettava selaimen *Print*-komennolla (löytyy näytön oikeasta laidasta - kolme viivaa ->Print).





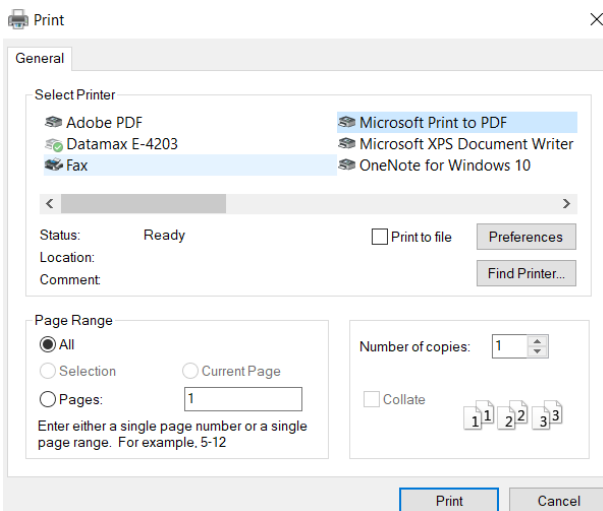
Firefoxin asetukset on säädettävä ensimmäisellä kerralla Page Setup-kohdasta näin:



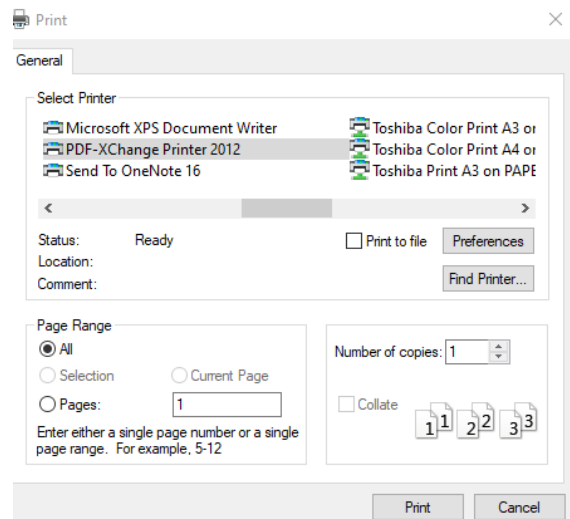
Kun asetukset ovat kunnossa, klikkaa selaimen Print-painiketta ja tee tarroista PDF:t.

- Haaga-Heliassa valitse Microsoft Print to PDF
- Metropoliaassa valitse PDF-XChange Printer

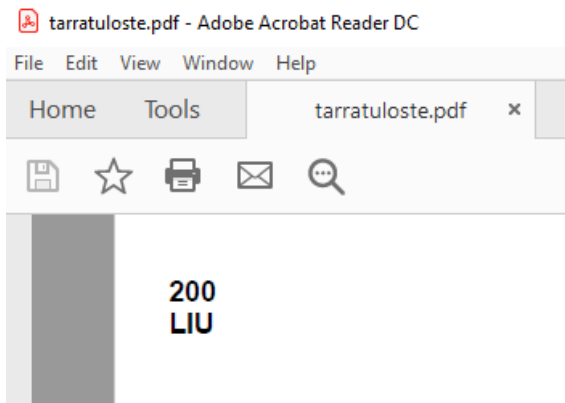
Microsoft Print to PDF



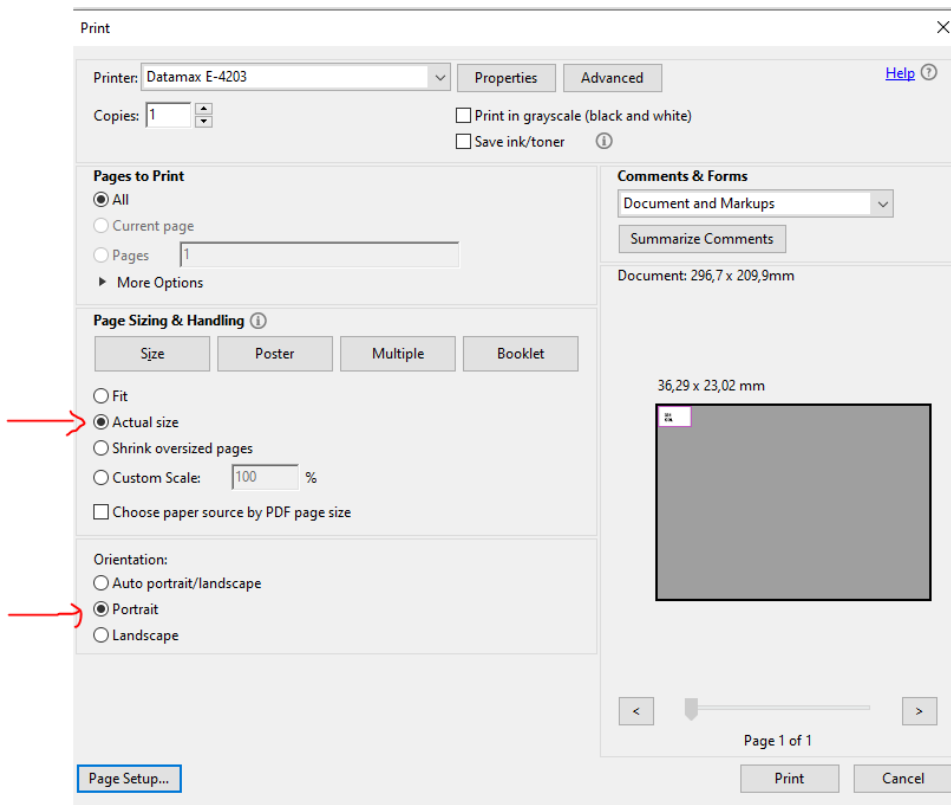
PDF-XChange Printer



PDF:n tekemisen jälkeen tallenna PDF aina samalla nimellä (ei tule turhia pdf-tiedostoja koneellesi), avaa pdf (Adobe Acrobat Reader) ja tulosta print-komennolla tarratulostimellesi.

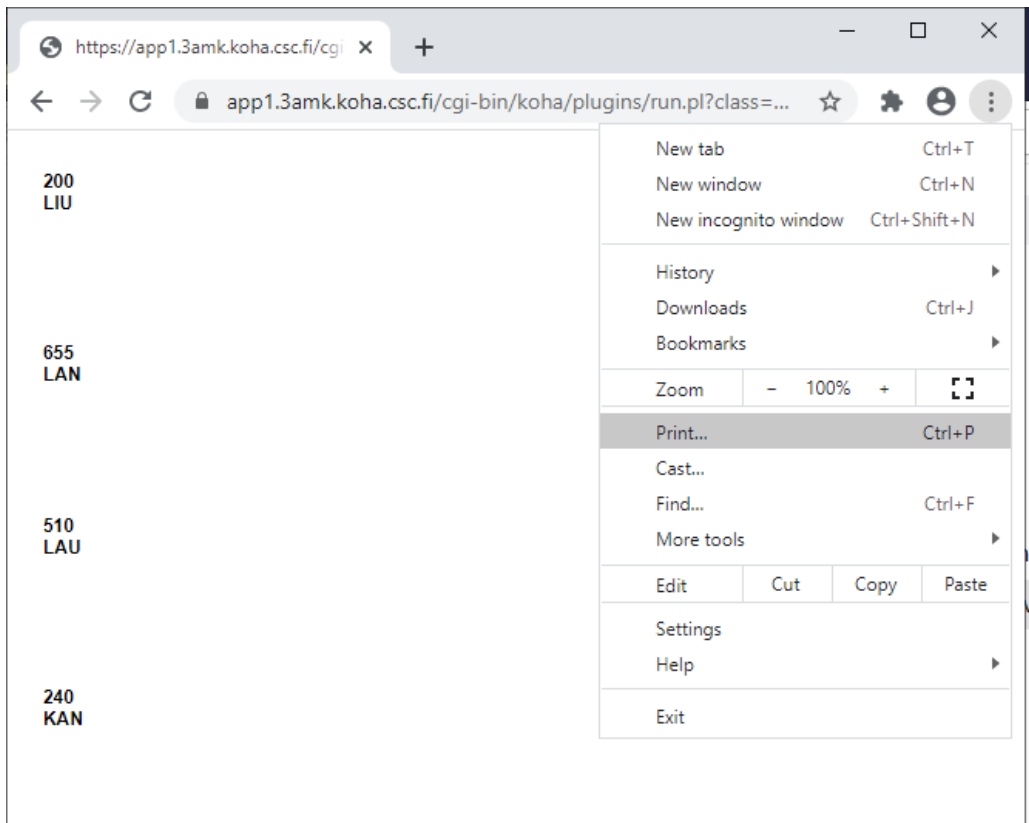


Valitse käytössäsi oleva tarratulostin (esim. Datamax, Attune) ja tulosta.

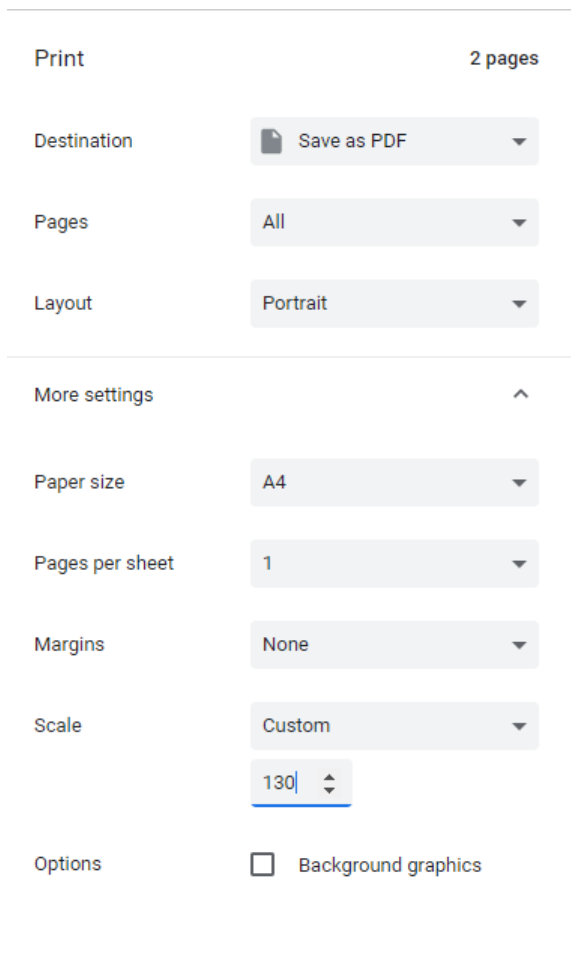


1.2.2 Chromella tulostaminen

Klikkaa Print label, jonka jälkeen näet tuloksen Chrome-selaimessa.



Tehdään PDF painamalla *Print - Save as PDF*, muuta arvot seuraavasti:



Destination: Save as PDF

Pages: All

Layout: Portrait

More settings

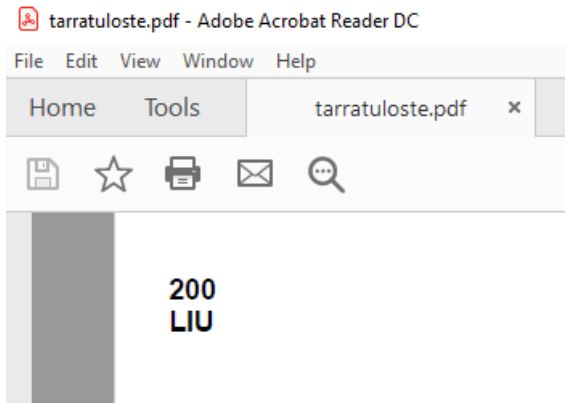
Paper size: A4

Pages per sheet: 1

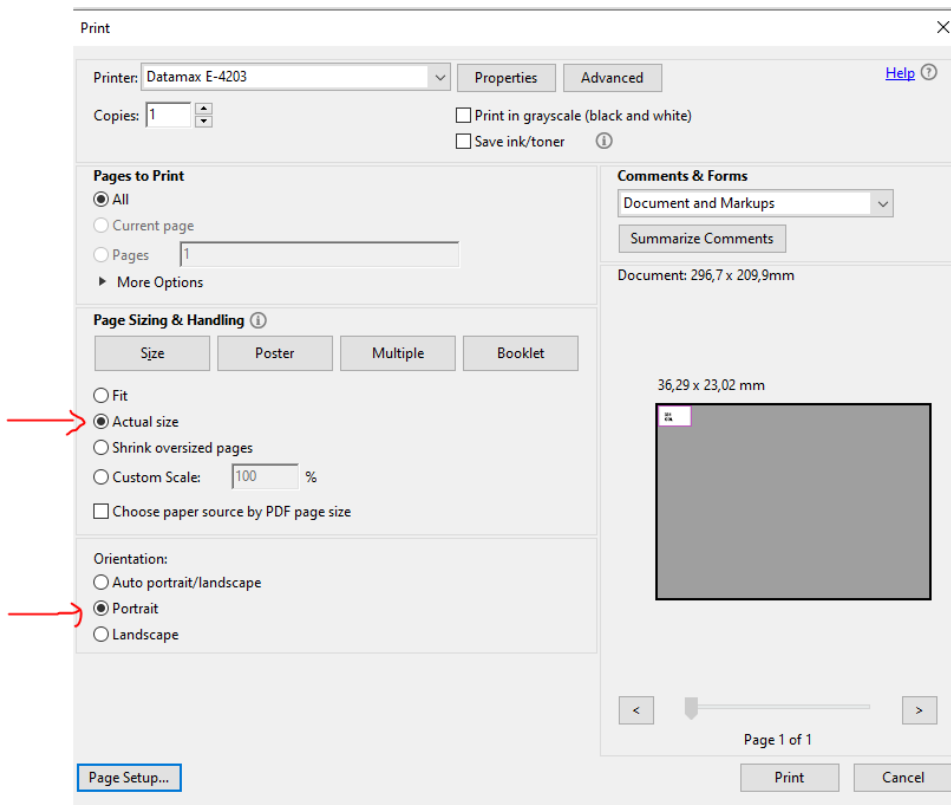
Margins: None

Scale: Custom 130

PDF:n tekemisen jälkeen tallenna PDF aina samalla nimellä (ei tule turhia pdf-tiedostoja koneellesi), avaa pdf (Adobe Acrobat Reader) ja tulosta print-komennolla tarratulostimellesi.



Valitse käytössäsi oleva tarratulostin (esim. Datamax, Attune) ja tulosta.



1.3 Tarraerien poistaminen

Tulostamisen jälkeen valmis tarraerä on tuhottava Työkalut->Tarrojen luonti toiminnon kautta.

Etusivu > Työkalut > Tarrojen luonti

> Työkalujen etusivu

Asiakkaat ja lainaus

> Kommentit

> Kirjastokorttien luonti

Luettelo

> Inventaario

> **Tarrojen luonti**

+ Uusi ▾ Käsittele ▾

- Tarrojen eräajot
- Asettelut
- Tarrapohjat
- Tulostinprofiilit

Klikkaa *Käsittele* -> *Tarrojen eräajot* ja klikkaamalla *poista*

+ Uusi ▾ Käsittele ▾

Saatavana

Showing 1 to 1 of 1 entries << First < Previous Next > Last > Search: ✖ Clear filter

Eräajon tunnus	Kuvaus	Niteitä	Toiminnot
134		4	<input checked="" type="checkbox"/> Muokkaa <input checked="" type="checkbox"/> Poista <input type="checkbox"/>

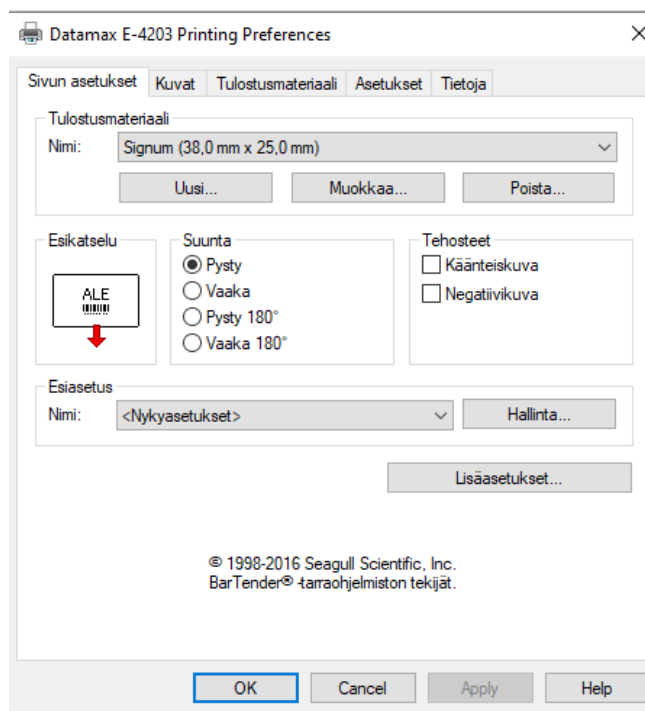
Showing 1 to 1 of 1 entries << First < Previous Next > Last >

Vie valitut

2 Asetukset Datamax E-4203 ja E-4204 ja Attune –kirjoittimille

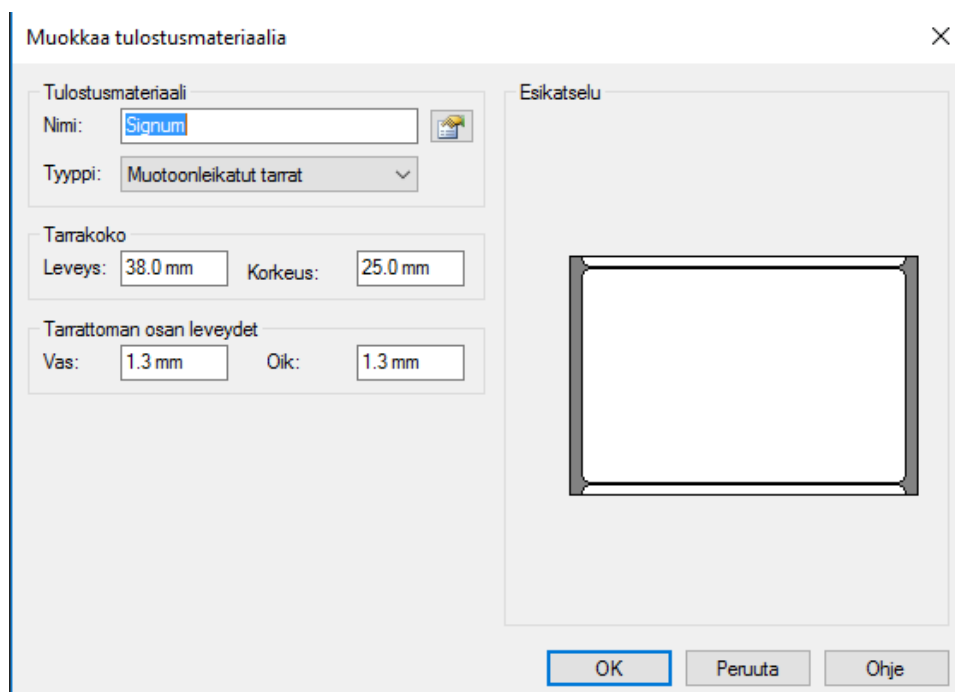
2.1 Printing Preferences – Sivun asetukset

- Luo uusi tarramalli alusta tai muokkaa olemassa olevaa tarrapohjaa.



Muokkaa:..**Tarrattoman osan leveydet** → Jos haluat tarratekstiä keskemälle, muutoksen voi tehdä printteriasetuksissa Lisäasetukset Siirtymä vaakas. TAI Kohassa Label Maker -pluginissa olevaan Layout-tiedostoon.

- Jos haluat tehdä muutoksia Kohan tarramalleihin, tee **AINA ENSIN KOPIO ALKUPERÄISESTÄ MALLISTA** Finn-ID 38 mm x 25 mm (Arial 12px) ja nimeä uusi layout haluamallasi tavalla.



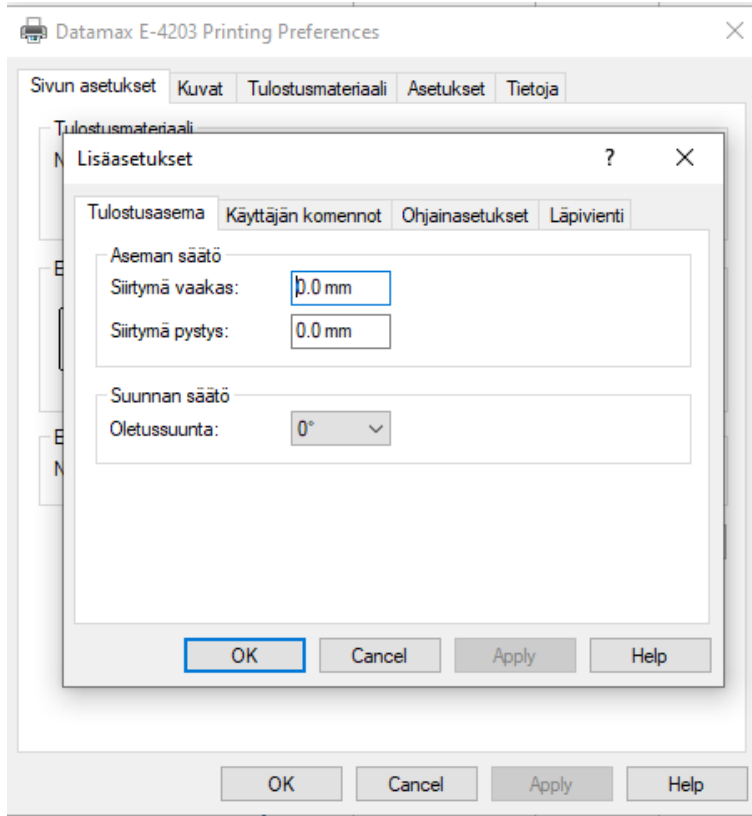
2.2 Printing Preferences – Sivun asetukset – Lisäasetukset

- Siirtymä vaakas.
- Siirtymä pystys.

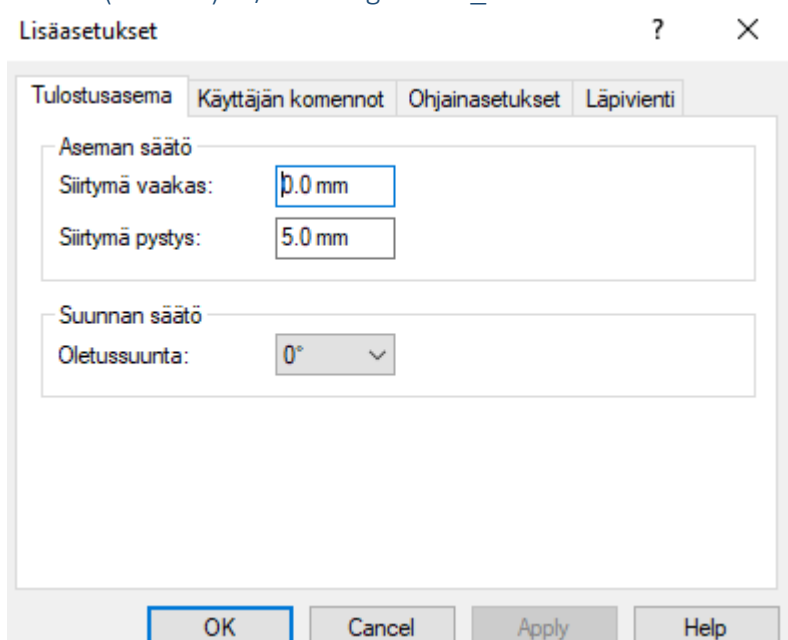
Muuta arvoa tarvittaessa: mikäli haluat tarran tekstin ensimmäisen rivin alkavan ylempää, lisää (-) arvoa, tai jos haluat tekstin tippuvan alemmaksi (vähennä (-)arvoa.

- Toinen tapa säätää tarraan tulevan tekstin alkamiskohtaa, on tehdä se Kohan Label Makerissa olevassa tarramallissa (layout).

2.2.1 Haaga-Helian Datamax, kun tulostetaan tarramallille (layout) Finn-ID 38mm x 25mm (Arial 12)

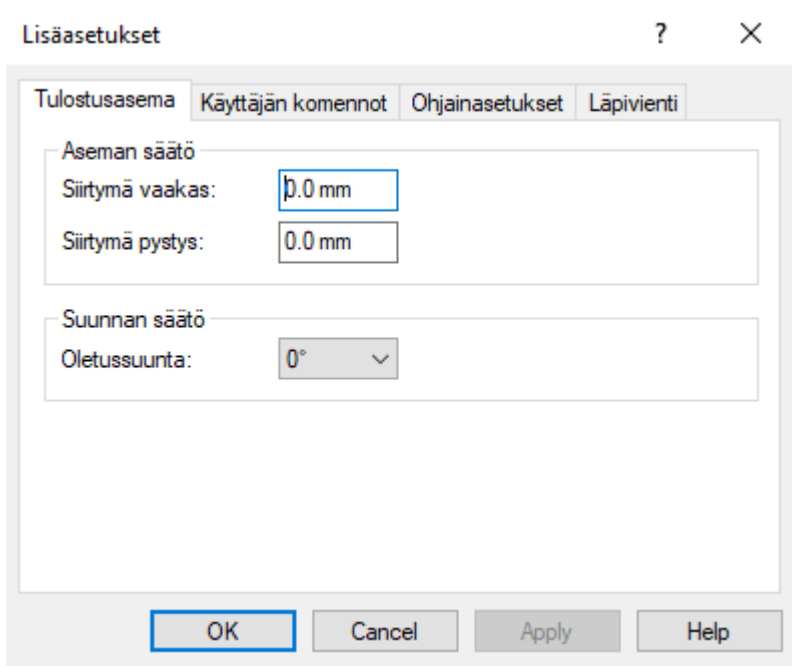


2.2.2 Haaga-Helian Datamax, kun tulostetaan tarramallille (layout) Haaga-Helia Finn-ID 38mm x 25mm (Arial 12) JA/TAI Haaga-Helia_MALMI Finn-ID 38mm x 25mm (Arial 16)

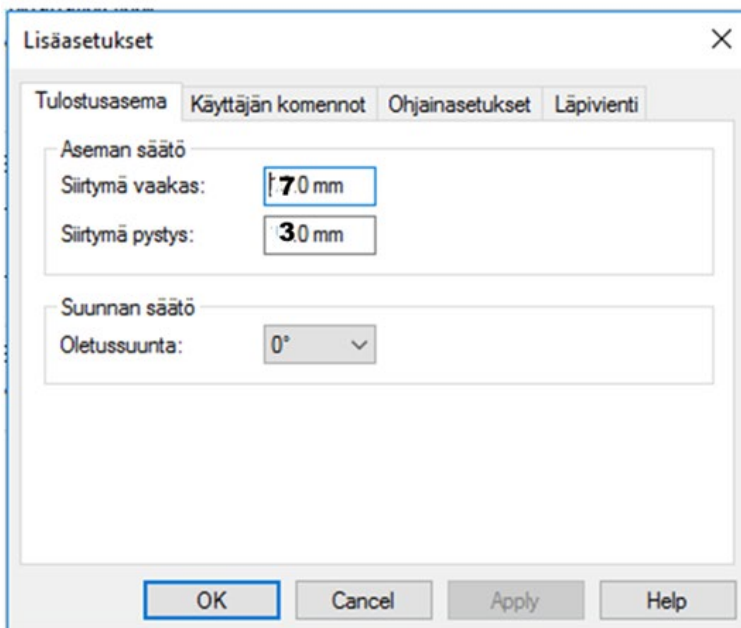


2.2.3 Haaga-Helian Attune-kirjoittimet, kun tulostetaan tarramallille (layout) Haaga-Helia Finn-ID 38mm x 25mm (Arial 12) – Haaga, Pasila ja Porvoo sekä Haaga-Helia_MALMI Finn-ID 38mm x 25mm (Arial 16)

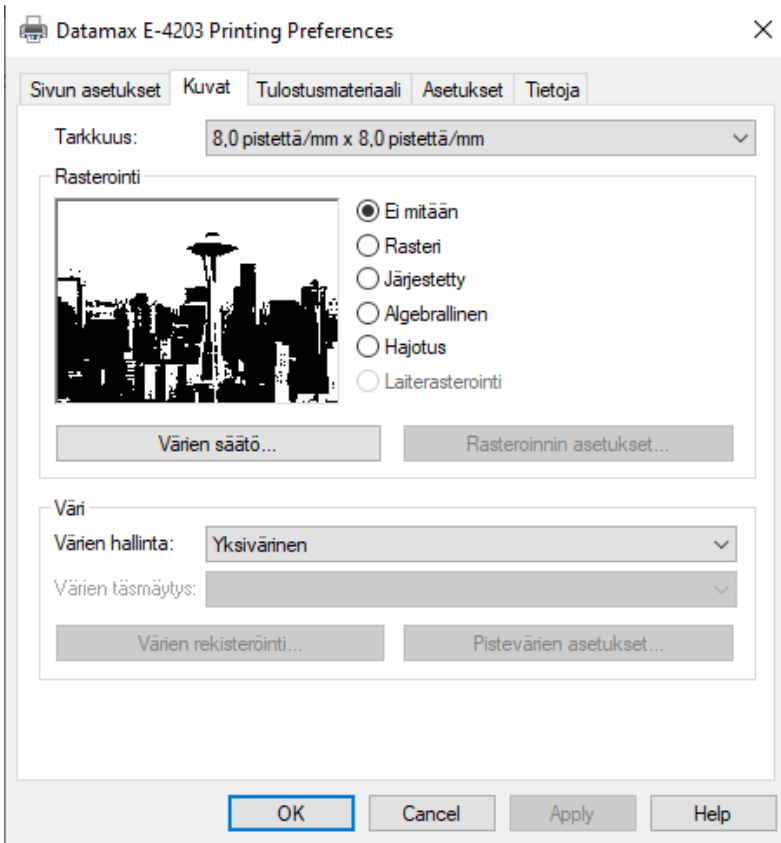
Attunessa on samat asetukset tässä kohtaa.



2.2.4 Metropolian Datamax
-tarrakoko 38x25cm (Arial)

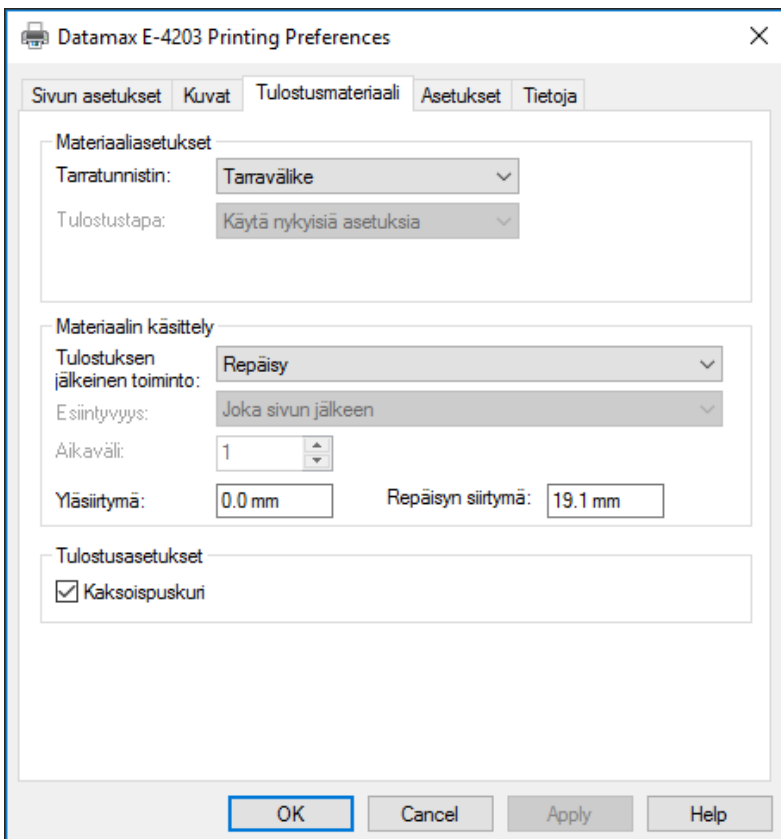


2.3 Printing Preferences – Kuvat



2.4 Printing Preferences – Tulostusmateriaali (Datamax)

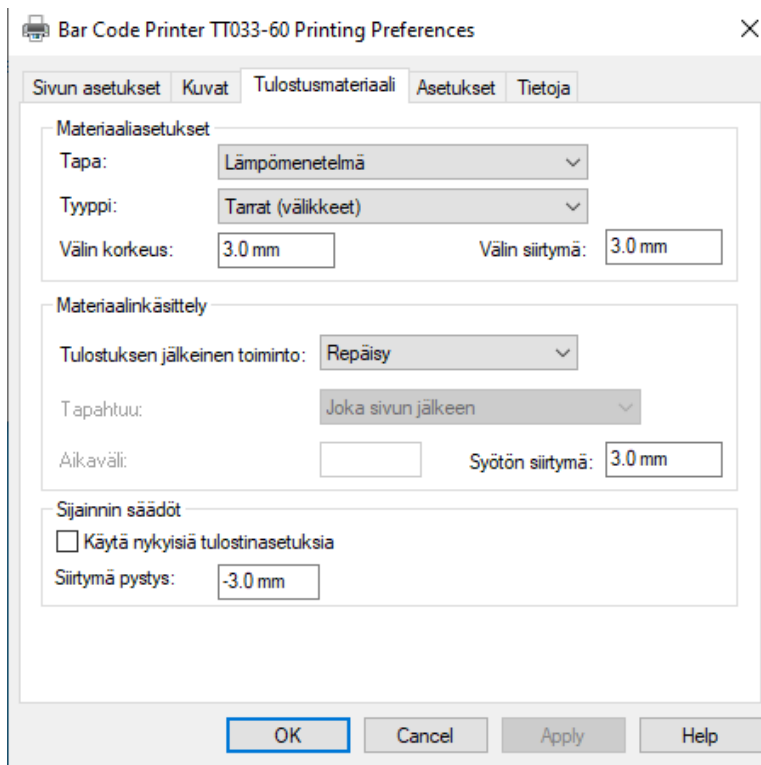
- Tarratunnistin: Tarravälike
- Tulostuksen jälkeinen toiminto: Repäisy
- Yläsiirtymä: 0 mm ja Repäisyn siirtymä: 19.1 mm
- Tulostusasetukset: Kaksoispuskuri



2.5 Printing Preferences – Tulostusmateriaali (Attune)

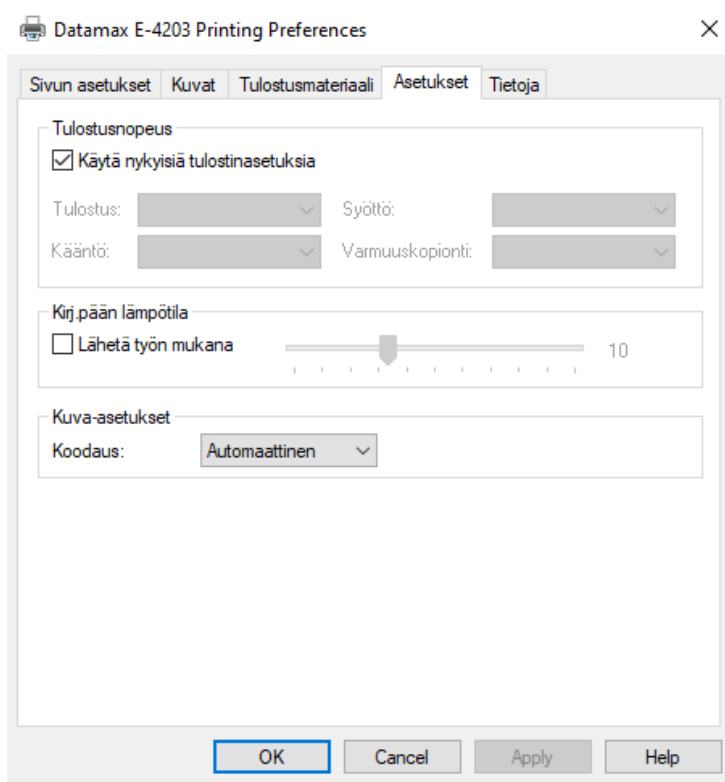
Toimii, kun tulostetaan tarramallille (layout)

- Haaga-Helia Finn-ID 38mm x 25mm (Arial 12) – Haagan, Pasilan ja Porvoon tarrat
- Haaga-Helia_MALMI Finn-ID 38mm x 25mm (Arial 16) - Malmi



2.6 Printing Preferences – Asetukset

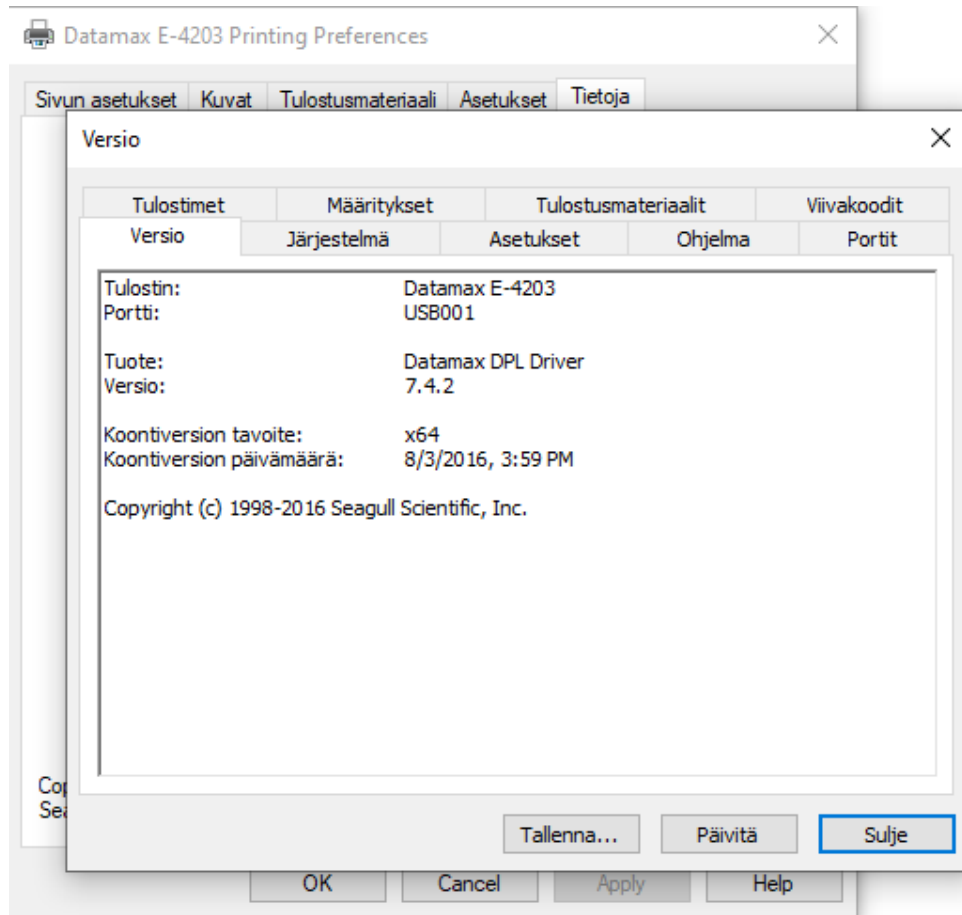
- Kirj.pään lämpötila (Datamax, 10 & Attune 7). Mitä isompi arvo, sen tummempana teksti tulee tarraan



2.7 Printing Preferences – Tietoja

- Tarkista, että tulostimen ajurit ovat vähintään kuvan mukaiset, versio 7.4.2 tai myöhempi
- Asenna uudempi ajuri, jos näyttää siltä, että kirjoitin ei tottele yhtään mitään enää.

- Datamax E-4203 ja E-4204: <https://www.seagullscientific.com/downloads/printer-drivers/datamax-e-4203/>
- Attune: toimiva ajuri Generic_7.3.5_M-3.exe



3 Ohjainasetusten tuonti ja vienti tarvittaessa

- Jos teet toimivat asetukset tulostimelle, voit viedä ne kätevästi toiseen samanlaiseen tulostimeen.
- .sds-tiedosto, esim. Haagassa vanha Datamax, jonka ohjainasetukset voisi tuoda vastaavaan Datamaxiin.

3.1 Printer properties – Työkalut - Ohjainasetukset

🏠 Datamax E-4203

Manage your device

🔊 Get help

Printer status: Default

Open print queue

Set as default

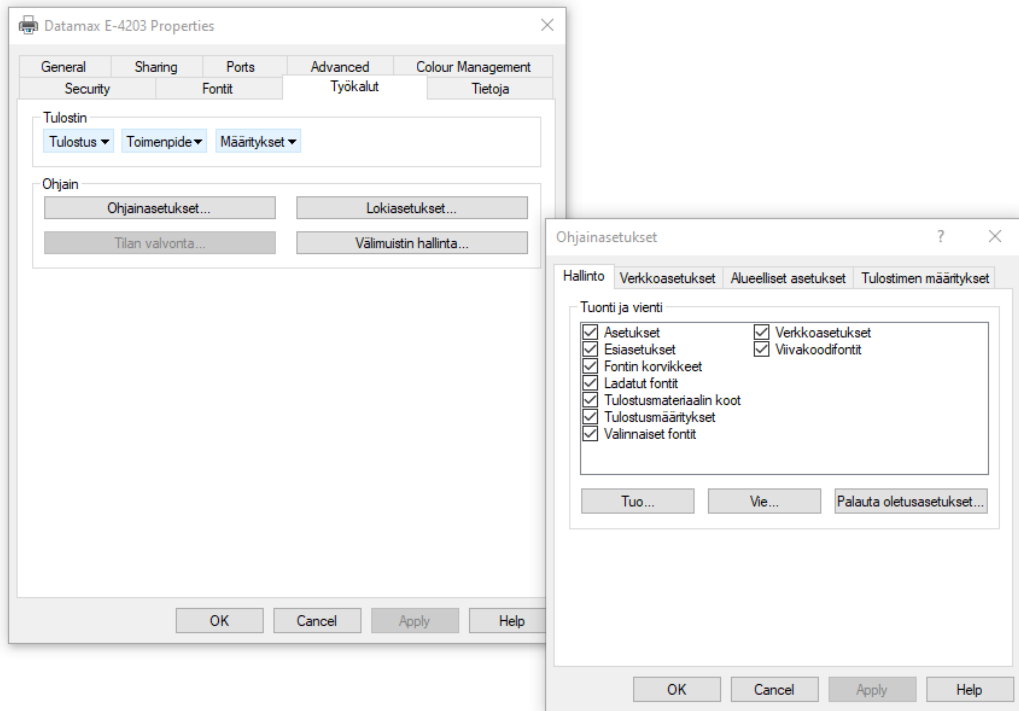
Print a test page

Run the troubleshooter

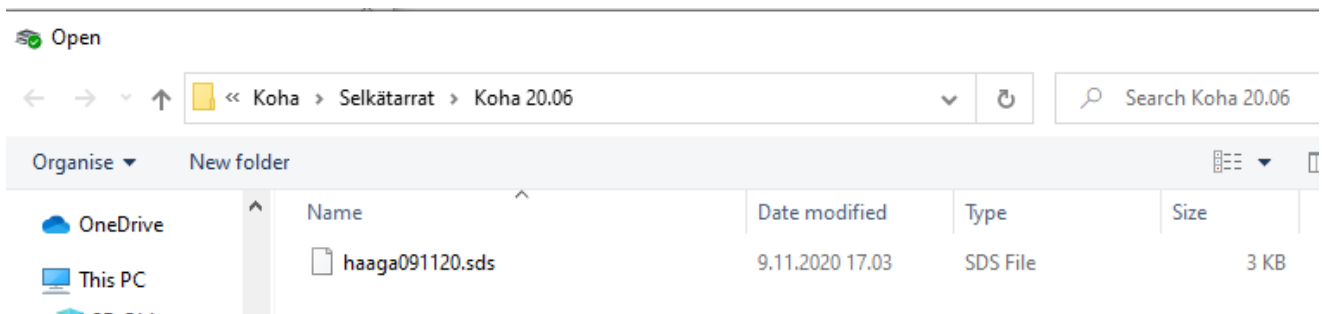
Printer properties

Printing preferences

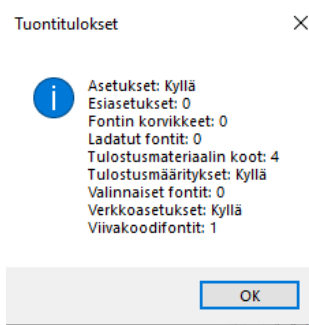
Hardware properties



Tuo > Hae haluttu .sds –tiedosto esim. yhteiseltä verkkolevyllä tms.



Tuonnissa menee hetki ja kun se on valmis, tulee ao. ikkuna:



Kun muutat tulostinasetuksia, muista klikata ensin Apply ja lopuksi OK. Näin muutokset astuvat voimaan!

4 Tarrapohjat ja asettelumallit 3AMK-Kohan Label Maker -liitännäisessä

4.1 Template: Finn-ID 38mm x 25mm (Pääsana kokonaan)

```
[% FOREACH item IN items %]
  [% IF loop.index % 1 == 0 %]
    [% SET label_index = 1 %]
    [% UNLESS loop.first %]
      </span>
    [% END %]
    <span class="page">
  [% END %]

  <div class="label label[% label_index %]">
    [% item.itemcallnumber.replace('^(\S+)\s+(\S+).*', '$1<br>$2') %]
  </div>
  [% IF loop.last %]</span>[% END %]
  [% SET label_index = label_index + 1 %]
[% END %]
```

4.2 Template: Finn-ID 38mm x 25mm (Pääsana 3-kirjaiminen)

```
[% FOREACH item IN items %]
  [% IF loop.index % 1 == 0 %]
    [% SET label_index = 1 %]
    [% UNLESS loop.first %]
      </span>
    [% END %]
    <span class="page">
  [% END %]

  <div class="label label[% label_index %]">
    [% item.itemcallnumber.replace('^(\S+)\s+(\S{0,3}).*', '$1<br>$2') %]
  </div>
  [% IF loop.last %]</span>[% END %]
  [% SET label_index = label_index + 1 %]
[% END %]
```

4.3 Layout: Finn-ID 38mm x 25mm (Arial 12)

```
html, body, div, span, h1 {
  margin: 0;
  padding: 1;
  border: 0;
}

body {
  width: 43mm; /* Width of label page */
  height: 30mm; /* Height of label page */
  font-family: Arial;
}

.page {
  padding-top: 6mm; /* Height from top of page to top of first label row */
  margin-left: 6mm; /* Width of gap from left of page to left edge of first label column */

  page-break-after: always;
  clear: left;
  display: block;
}

.label {
  width: 38mm; /* Width of actual label */
  height: 25mm; /* Height of actual label */
  margin-right: 0in; /* Distance between each column of labels */

  float: left;

  text-align: left;
  font-weight: bold;
  font-size: 12px;
  overflow: hidden;
}

/* Uncomment for testing and debugging */
/* outline: 1px dotted; */
}

.page-break {
  clear: left;
  display: block;
  page-break-after: always;
}
```

4.4 Layout: Finn-ID KAPEAMPI 36mm x 23mm (Arial 12)

```
html, body, div, span, h1 {
  margin: 0;
  padding: 1;
  border: 0;
}

body {
  width: 38mm; /* Width of label page */
  height: 28mm; /* Height of label page */
  font-family: Arial;
}

.page {
  padding-top: 6mm; /* Height from top of page to top of first label row */
  margin-left: 5mm; /* Width of gap from left of page to left edge of first label column */

  page-break-after: always;
  clear: left;
  display: block;
}

.label {
  width: 36mm; /* Width of actual label */
  height: 23mm; /* Height of actual label */
  margin-right: 0in; /* Distance between each column of labels */

  float: left;

  text-align: left;
  font-weight: bold;
  font-size: 12px;
  overflow: hidden;
}

/* Uncomment for testing and debugging */
/* outline: 1px dotted; */
}

.page-break {
  clear: left;
  display: block;
  page-break-after: always;
}
```

4.5 Layout: Haaga-Helia Finn-ID 38mm x 25mm (Arial 12)

```
html, body, div, span, h1 {
  margin: 0;
  padding: 1;
  border: 0;
}

body {
  width: 43mm; /* Width of label page */
  height: 30mm; /* Height of label page */
  font-family: Arial;
}

.page {
  padding-top: 3mm; /* Height from top of page to top of first label row */
  margin-left: 6mm; /* Width of gap from left of page to left edge of first label column */

  page-break-after: always;
  clear: left;
  display: block;
}

.label {
  width: 38mm; /* Width of actual label */
  height: 25mm; /* Height of actual label */
  margin-right: 0in; /* Distance between each column of labels */

  float: left;

  text-align: left;
  font-weight: bold;
  font-size: 12px;
  overflow: hidden;
}

/* Uncomment for testing and debugging */
/* outline: 1px dotted; */
}

.page-break {
  clear: left;
  display: block;
  page-break-after: always;
}
```

4.6 Layout: Haaga-Helia_MALMI Finn-ID 38mm x 25mm (Arial 16)

```
html, body, div, span, h1 {
  margin: 0;
  padding: 1;
  border: 0;
}

body {
  width: 43mm; /* Width of label page */
  height: 30mm; /* Height of label page */
  font-family: Arial;
}

.page {
  padding-top: 2mm; /* Height from top of page to top of first label row */
  margin-left: 8mm; /* Width of gap from left of page to left edge of first label column */

  page-break-after: always;
  clear: left;
  display: block;
}

.label {
  width: 38mm; /* Width of actual label */
  height: 25mm; /* Height of actual label */
  margin-right: 0in; /* Distance between each column of labels */

  float: left;

  text-align: left;
  font-weight: bold;
  font-size: 16px;
  overflow: hidden;
}

/* Uncomment for testing and debugging */
/* outline: 1px dotted; */
}

.page-break {
  clear: left;
  display: block;
  page-break-after: always;
}
```

5 Painostarran tulostaminen Kohassa

5.1 Template: Painostarra

```
[% FOREACH item IN items %]
  [% IF loop.index % 1 == 0 %]
    [% SET label_index = 1 %]
    [% UNLESS loop.first %]
      </span>
    [% END %]
    <span class="page">
  [% END %]

  <div class="label label[% label_index %]">
    [% item.itemnotes_nonpublic %]
  </div>
  [% IF loop.last %]</span>[% END %]
  [% SET label_index = label_index + 1 %]
[% END %]
```

5.2 Layout: Painostarra_Haaga-Helia Finn-ID 38mm x 25mm (Arial 10)

```
html, body, div, span, h1 {
  margin: 0;
  padding: 1;
  border: 0;
}

body {
  width: 43mm; /* Width of label page */
  height: 30mm; /* Height of label page */
  font-family: Arial;
}

.page {
  padding-top: 3mm; /* Height from top of page to top of first label row */
  margin-left: 3mm; /* Width of gap from left of page to left edge of first label
column */

  page-break-after: always;
  clear: left;
  display: block;
}

.label {
  width: 38mm; /* Width of actual label */
  height: 25mm; /* Height of actual label */
  margin-right: 0in; /* Distance between each column of labels */

  float: left;

  text-align: left;
  font-weight: bold;
  font-size: 10px;
  overflow: hidden;
}

/* Uncomment for testing and debugging */
/* outline: 1px dotted; */
}

.page-break {
  clear: left;
  display: block;
  page-break-after: always;
}
```

5.3 Painostarran tulostaminen

Joissakin kirjastoissa lisätään erillinen painostarra mm. kurssikirjoihin, joista on useita painoksia ja joiden painoksia on hankala hyllyssä erottaa muuten toisistaan. Painostarran voi askarrella Dymolla tai Wordin avulla tarra-arkeille, mutta myös Datamax-tyyppisille lämpösiirtotulostimille tekstin tulostaminen onnistuu Kohan kautta - tosin vähän mutkikkaasti. Valmista, sopivaa PDF-pohjaa voi myös muokata esim. Adobe Acrobat Pro -ohjelmalla, ja se onkin nopea tapa.

Seuraavat mallit sopivat Haaga-Helian kirjoittimien asetuksille. Painostarraa tulostaessa ei tarvitse vaihtaa kirjoittimien asetuksia tms.

1. Luo Kohaan tarratulostusta varten hupitietue, jossa on 1 nide.
2. Laita niteen viivakoodiksi jokin helppo fraasi tai numerosarja, esim. painos.

Tarratulostus, painostarra Kohassa / Johanna Miettunen

Aineistolaji: [Teksti](#)
Language: Finnish.
Julkaisutiedot: Helsinki : J.Miettunen, 2020
Kuvaus: 16. uud. p. 2015
Sisältötyyppi: teksti Mediatyyppi: käytettävissä ilman laitetta Tallennetyyppi: nide
Asiasanat: [mallit](#) | [kirjastojärjestelmät](#) | [tarrat](#) | [tulostus](#)
MARC preview: [Näytä](#)
[Avaa Haaga-Helian Finnassa](#)
[Avaa Laurean Finnassa](#)
[Avaa Metropolian Finnassa](#)

Items (1)	Holdings (0)	Descriptions (1)	Hankintatiedot									
▼ Activate filters ✓ Valitse kaikki ✕ Tyhjennä kaikki												
Showing 1 to 1 of 1 entries Search: <input type="text"/> ✕ Tyhjennä suodatin ⚙ Sarakkeet 📄 Vie												
▲ Aineistolaji	Holdings record	Nykyinen kirjasto	Kotikirjasto	Kokoelma	Luokka	Tila	Viimeisin havainto	Date accessioned	Date last borrowed	Viivakoodi	Viesti virkailijalle	
<input type="checkbox"/>	Laina-aika 0 vrk	Haaga-Helia Haaga	Haaga-Helia Haaga <i>Käsikirjasto</i>	Haaga-Helia	vaihda painostieto x-kenttään	Not for loan	25.02.2020	25.02.2020		painos	3. uud. p. – 2020	Muokkaa
Showing 1 to 1 of 1 entries												

3. Lisää painostieto niteen x-kenttään ja vaihda se tarpeen mukaan sellaiseksi, kuin tarvitset.

o - Full call number	<input type="text" value="vaihda painostieto x-kenttään"/>
p - Barcode	<input type="text" value="painos"/>
t - Copy number	<input type="text"/>
u - Uniform Resource Identifier	<input type="text"/>
v - Cost, replacement price	<input type="text"/>
w - Price effective from	<input type="text" value="2020-02-25"/>
x - Non-public note	<input type="text" value="3. uud. p. – 2020"/>
y - Koha item type	<input type="text" value="Laina-aik..."/> ✕ ▼ <i>Pakollinen tieto</i>
z - Public note	<input type="text"/>

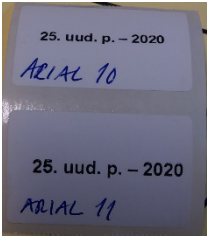
4. Tulosta 3. uud. p. -2020 lisätarra kuten tulostaisit selkätarroja
 - a. Luo tarraerä Kohassa Tarrojen luonti -osiossa, jonne lisäät viivakoodin 'painostarra'
 - b. Label Makerissa klikkaa Print batch
 - c. valitse tarraerä, jossa painostarra on
 - d. valitse oikea Template, esim. Painostarra
 - e. valitse oikea layout, esim. Painostarra_Haaga-Helia....

Template:	<input type="text" value="Painostarra"/>
Layout:	<input type="text" value="Painostarra_Haaga-Helia Finn-ID 38mm x 25mm (Arial 10)"/>

- f. Tee tulostus loppuun Firefoxilla tai Chromella, kuten selkätarrojen kohdalla.

5.4 Painostarran PDF-tiedoston muokkaaminen

Edellä kuvattu tapa on monivaiheinen, mutta sillä saa kuvan mukaisen tarran. Tapa toimii, jos käytössä ei ole PDF:n muokkausohjelmaa.



Painos- ja selkätarrapohjan voi tehdä PDF:ää muokaten.

Liitteenä on yksi malli pohjasta, joka toimii ohjeen Haaga-Helian kirjoitinten asetuksilla. Esim. 38mm x 25 mm -tarraan painostarratekstiä saisi mahtumaan 2 kpl per tarra helposti, kun PDF-tiedostoa muokkaa ja sommittelee kummankin rivin tiedot niin, että ne tulostuvat kirjoittimella siististi.



Painostarra_Haaga-
Helia FinnID_Arial10

6 Label Maker -työkalun (pluginin) asentaminen ja ByWater Solutions -ohjemateriaali

Label Maker -plugin on ByWater Solutions -yrityksen tekemä. Se löytyy GitHubista.

- GitHub: <https://github.com/bywatersolutions/koha-plugin-label-maker>
 - KPZ-file: <https://github.com/bywatersolutions/koha-plugin-label-maker/releases>
1. Mene Kohassasi Ylläpito – Liitännäiset ja lisää plugin. /cgi-bin/koha/plugins/plugins-home.pl Plugin on tässä yhteydessä viimeisin KPZ-tiedosto Githubissa.

Jos liitännäisten lisääminen ei ole mahdollista, ota yhteyttä Koha-ylläpitäjäsi.

[Lataa liitännäinen](#) [View plugins by class](#)

Liitännäiset

Nimi	Kuvaus	Tekijä	Liitännäisen versio	Minimi Koha-versio	Suurin Koha-version numero	Viimeisin päivitys	Toiminnot
Label Maker ENABLED	An alternative label creator for Koha powered by HTML and CSS	Kyle M Hall	0.0.6	17.05.00.000		19.12.2018	Toiminnot ▲

2. Klikkaa nappulaa Toiminnot – Käynnistä työkalu
3. Kopioi käyttösi ohjeessa olevia mallipohjia, jos tarvitset samanlaisia tarroja ja/tai sinulla on samantyyppisiä kirjoittimia käytössä.
4. Anna kirjaston henkilökunnalle virkailijaoikeuksissa oikeudet käyttää työkaluja: Use tool plugins

Kohan liitännäiset (plugins)

- Use report plugins (report)
- Use tool plugins (tool)
- Configure plugins (configure)
- Manage plugins (install / uninstall) (manage)

5. Label Maker löytyy virkailijoille Kohasta Työkalut – Muut työkalut - Työkaluliitännäiset

ByWater Solutions -blogit ja videot työkalusta

- Osa 1: <https://bywatersolutions.com/education/label-creator-plugin>
- Osa 1, video: Label Maker Koha Plugin Part 1
- Osa 2: <https://bywatersolutions.com/education/using-the-label-plugin-in-koha-part-2>
- Osa 2, video: Label Maker Plugin Koha Part 2

Hyvä käytäntö on pitää mallipohjat ja tehdä niistä kopioita oman kirjaston tarpeita varten. Pluginin mukana tulee 2 templatea ja layoutia: Avery Standard Labels ja Basix 55-459-007 (älä tuhoa niitä, jos mahdollisesti tulee jossain vaiheessa tarve luoda niiden kaltaisia tarroja.

Hyödyllisiä linkkejä

[Conversion of Measurement Units](#)

[CSS Tutorial \(for padding, margins etc.\)](#)

[CSS Web Safe Fonts](#)

[Font families](#)

Kiitos Andrii Vashchuk koodinpätkistä ja pääsanaleikkurista!

