

Aleph-peruskoulutus

Osa 2

12.5.2021

Anneli Renfors, Minttu Hurme
Kansalliskirjasto, Melinda-palvelut

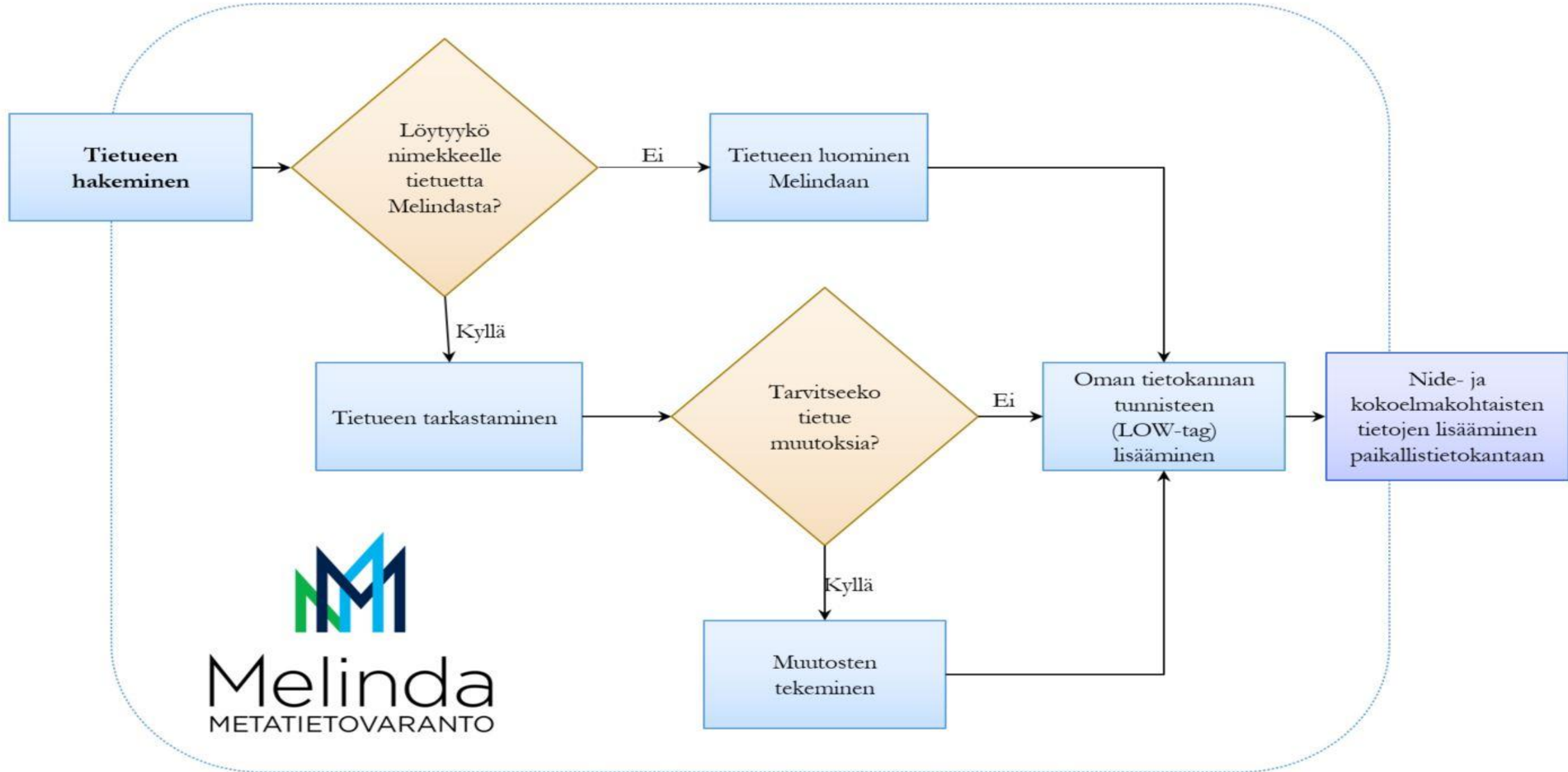
Päivän ohjelma

[Aleph-luetteloointiohjelman käyttöohjeita](#) heille, jotka ovat jo käyttäneet ohjelmaa ja joille koulutuksen osassa 1 esitetyt asiat ovat jo tuttuja

Luetteloinnin toiminnot, tietueen tallentaminen + harjoituksia

- luetteloinnin toiminnot
- tallennuspohjat (template)
- poiminnasta etätietokannoista lyhyesti
- poimittavat sisältövaihtoehdot (esim. Asterin käyttö)
- tietueen tallentaminen
- replikoinnista lyhyesti
- harjoituksia

Kuvailuprosessi Alephissa



Luetteloinnin toimintopalkit

- Toimintopalkit: View, **Cataloging**, Edit Actions, Edit Text



Luetteloinnin näppäinkomentoja 1/2

Lisää komentoja

- Melinda-wikissä ([Aleph-luettelointiohjelman näppäinkomentoja](#))
- Aleph-ohjelman valikoissa

- **Kopioi tietue** **Ctrl + N** tai Cataloging - Duplicate record
- **Peru** **Ctrl + Z**
- **Tee uudelleen** **Ctrl + Y**
- **Kopioi / Liitä** **Ctrl + C / Ctrl + V**
- **Kentän lisääminen** **F6**
- **Kentän lisääminen listalta** **F5**
- **Osakentän lisääminen** **F7**
- **Kentän poistaminen** **Ctrl + F5**
- **Osakentän poistaminen** **Ctrl + F7**

Luetteloinnin näppäinkomentoja 2/2

- **Kopioi kenttä/kenttiä** **Ctrl + T**
- **Liitä kenttä/kenttiä** **Alt + T**
- **Kopioi osakenttä/kenttiä** **Ctrl + S**
- **Liitä osakenttä/kenttiä** **Alt + S**

- **Avaa template uudeksi tietueeksi** **Ctrl + A**
- **Lisää template tietueeseen** **Ctrl + E**
- **Tallenna tietue** **Ctrl + L**

- **Tulosta** **Ctrl + P**
- **Kiinteämittaiset kentät auki** **Ctrl + F**

Tietokantatunnukset eli LOW-tagit

The screenshot displays the ALEPH Cataloging software interface. The main window title is "ALEPH Cataloging - version 2.3". The menu bar includes "ALEPH", "View", "Cataloging", "Items", "Edit Actions", "Edit Text", "Record Manager", "Remote", "*Services", and "Help". The "Edit Actions" menu is open, listing various functions such as "Open Form", "Expand from Template", "Help on Field", "Locate Similar Record", "Record's Triggers", "Change Record's Format", "Select HOL Record", "Search Field Headings of Current Base", "Search Field Headings of Other Base", "Search Subfield Headings of Current Base", "Search Subfield Headings of Other Base", "Search Subfield Options", "Browse URL", "Check Field", "Check Record", "Expand From Item Barcode", "Sort Record", "Fix Record", "Derive New Record", "View Record's Catalogers", "View Record History", "Show RDA Toolkit", "View Local Owner", "Enter text mode", "Preview Publication Schedule", and "Hangul Hanja Conversion". The "View Local Owner" option is circled in red. The background shows a cataloging record for "FIN01-17520103" with various fields and a tree view on the left.

| Action | Shortcut |
|--|----------|
| Open Form | Ctrl+F |
| Expand from Template | Ctrl+E |
| Help on Field | |
| Locate Similar Record | |
| Record's Triggers | |
| Change Record's Format | |
| Select HOL Record | |
| Search Field Headings of Current Base | F3 |
| Search Field Headings of Other Base | Ctrl+F3 |
| Search Subfield Headings of Current Base | F4 |
| Search Subfield Headings of Other Base | Ctrl+F4 |
| Search Subfield Options | Ctrl+F8 |
| Browse URL | |
| Check Field | Ctrl+W |
| Check Record | Ctrl+U |
| Expand From Item Barcode | |
| Sort Record | Ctrl+M |
| Fix Record | |
| Derive New Record | |
| View Record's Catalogers | Alt+K |
| View Record History | |
| Show RDA Toolkit | |
| View Local Owner | Alt+L |
| Enter text mode | Ctrl+F12 |
| Preview Publication Schedule | |
| Hangul Hanja Conversion | |

Tietokantatunnuksen (LOW-tag) lisääminen ja poisto

List of Local Owner



| Owr | Description |
|---------------|-------------------|
| FE NN I | FENNI |
| FIK KA | Kansalliskirjasto |



Harjoitus 1

- Lisää saamaasi testitietueeseen oman kirjastosi tietokantatunnus (LOW-tag). Voit halutessasi katsoa paikalliskannastasi lisääntyikö se sinne. Poista Alephissa oman kirjastosi tietokantatunnus (Edit Actions -> View Local Owner).
- **Ilmoita Participants- tai Reactions-kohdassa Raise hand-toiminnolla, kun olet valmis tai chatissa, jos tulee ongelmia.**

Aineiston kuvailu Alephissa

1. Toisen kuvailijan / organisaation tekemän valmiin tietueen a) poiminta tai b) muokkaaminen
2. Poiminta etätietokannoista, esim. BookWhere-ohjelmalla
3. Alkuperäisluettelointi eli primääriluettelointi
 - a) tallennusalustojen/templaten/luettelointipohjien avulla (valmiin tai oman)
 - b) kopioimalla toinen vastaava tietue ja muokkaamalla sitä
 - c) muuntamalla esim. Muuntajalla toisen tietueen aineistotyyppi (painetusta elektroniseksi)
 - d) (Kirjavälityksen) ennakkotietueen täydentäminen

(Primääri)luettelointi (Kirjavälityksen) ennakkotietueen pohjalta

- Muuta tasokoodi 8 (=LDR/17=8) = ennakkotieto
 - Tasokoodiksi 5 (= osittainen (alustava) taso), jos pakko kuvailla aineistoa näkemättä.
 - Mikäli aineisto on käsillä ja tarkistettavissa: valmiin tietueen tasokoodiksi 4
- [Lue lisää tasokoodeista.](#)
- Muuta 040 \$a FI-KV:n (tai FI-Booky) tilalle oman organisaatiosi ISIL-tunnus (jos tasokoodi 8)
- Korjaa virheet
- Poimi soveltuvat 653-termit auktorisoiduiksi asiasanoiksi 6xx-kenttiin ja poista ylimääräiset 653-kentät.
- Poista nämä kentät:
 - 500\$a ENNAKKOTIETO / KIRJAVÄLITYS
 - 500\$a TARKISTETTU ENNAKKOTIETO / KIRJAVÄLITYS
 - 500\$a Koneellisesti tuotettu tietue.
- Älä muokkaa/poista kenttiä, joissa |9 FENNI<KEEP>, |5 FENNI tai |5 FI-VAPAA

Lisää Fennica-tietueiden käsittelystä [Talonmiehen kirjeessä 1/2021](#)

Ennakkotietueen muokkaus / korjattavat kohdat (esim.)

| | | | | |
|-----------------------|------------|-----------|---|-----------------------------------|
| <i>nimiö</i> | <u>LDR</u> | — | — | 00000cim^a22000008 ^4500 |
| <i>kontrollinro</i> | <u>001</u> | — | — | 017546927 |
| <i>pvm ja aika</i> | <u>005</u> | — | — | 20210319143219.0 |
| <i>usaintormaati</i> | <u>006</u> | — | — | m o h |
| <i>uikoasu</i> | <u>007</u> | — | — | sr uunnnnnuneu |
| <i>uikoasu</i> | <u>007</u> | — | — | cr nnannnnuuuuu |
| <i>intormaatio</i> | <u>008</u> | — | — | 210319s2021^^^fi^ o fin |
| <i>ISBN</i> | <u>020</u> | — | a | 978-951-0-46370-3 |
| | | | g | MP3 |
| <i>uutteioiva org</i> | <u>040</u> | — | a | FI-KV |
| | | | b | fin |
| | | | e | rda |
| | | | d | FI-NL |
| <i>autent. koodi</i> | <u>042</u> | — | a | finb |
| <i>muu luokitus</i> | <u>084</u> | — | a | 99.1 |
| | | | 2 | ykl |
| <i>henkötökijä</i> | <u>100</u> | <u>1</u> | a | Aaltonen, Honey, |
| | | | e | kirjoittaja. |
| <i>nimeke</i> | <u>245</u> | <u>10</u> | a | Hurriganes. |
| <i>tuot.kust.jak.</i> | <u>264</u> | <u>1</u> | b | WSOY, |
| | | | c | 2021. |
| <i>uikoasutiedot</i> | <u>300</u> | — | a | 1 verkkoaineisto (13 h 5 min) |
| <i>sisäitotyyppi</i> | <u>336</u> | — | a | puhe |
| | | | b | spw |
| | | | 2 | rdacontent |
| <i>mediatyyppi</i> | <u>337</u> | — | a | tietokonekäyttöinen |
| | | | b | c |
| | | | 2 | rdamedia |
| <i>lauenntyyppi</i> | <u>338</u> | — | a | verkkoaineisto |

Ennakkotietueesta poistettavia kenttiä (esim.)

| | | | | |
|-----------------------|------------|----------|----------|--|
| <i>äänen ominais</i> | <u>344</u> | — | <u>a</u> | digitaalinen |
| <i>digit. omin.</i> | <u>347</u> | — | <u>a</u> | äänitiedosto |
| | | | <u>b</u> | MP3 |
| <i>huomautus</i> | <u>500</u> | — | <u>a</u> | TARKISTETTU ENNAKKOTIETO / KIRJAVÄLITYS |
| <i>esittäjät</i> | <u>511</u> | <u>0</u> | <u>a</u> | Lukija: Lari Halme. |
| | | | <u>9</u> | FENNI<KEEP> |
| <i>huomautus</i> | <u>594</u> | — | <u>a</u> | TARKISTETTU ENNAKKOTIETO / KIRJAVÄLITYS |
| | | | <u>5</u> | FENNI |
| <i>henkiöusäki</i> | <u>700</u> | <u>1</u> | <u>a</u> | Kontiainen, Vesa, |
| | | | <u>e</u> | kirjoittaja. |
| <i>henkiöusäki</i> | <u>700</u> | <u>1</u> | <u>a</u> | Starck, Kjell, |
| | | | <u>e</u> | kirjoittaja. |
| <i>henkiöusäki</i> | <u>700</u> | <u>1</u> | <u>a</u> | Halme, Lari, |
| | | | <u>e</u> | lukija. |
| <i>konversiotied.</i> | <u>884</u> | — | <u>a</u> | ONIX3 to MARC transformation |
| | | | <u>g</u> | 20210217 |
| | | | <u>k</u> | MELINDA_RECORD_IMPORT_SOURCE4 |
| | | | <u>q</u> | FI-NL |
| <i>konversiotied.</i> | <u>884</u> | — | <u>a</u> | ONIX3 to MARC transformation |
| | | | <u>g</u> | 20210319 |
| | | | <u>k</u> | MELINDA_RECORD_IMPORT_SOURCE4 |
| | | | <u>q</u> | FI-NL |
| <i>source id</i> | <u>SID</u> | — | <u>c</u> | VER2830926 |
| | | | <u>b</u> | FI-KV |

Toisen organisaation luoman valmiin tietueen muokkaus

- luottamus
 - tasot nimiö 000/17
 - valmiiden tietueiden tasot
 - 4 - Melindan taso, kirjastot
 - # = tyhjä – Kansalliskirjaston taso
 - Valmiin tietueen 040 \$a-osakenttää ei korjata
 - Fennica-tietueet
 - virheitten korjaus -> ilmoitukset hakuihin liittyvistä korjauksista [melinda-cat@helsinki.fi-postituslistalle](mailto:melinda-cat@helsinki.fi)
 - tietojen lisäys
 - kenttien ja osakenttien kopiointi/poisto/lisäys
 - tietueen editointi – osakenttien järjestys

Tietueen tallentaminen 1/2

ataloging - Version 23 Library: FINU1 - MELINDA-tuotantokanta (FINU1) Server: app.aleph.csc.fi:6992 User: KVP4U46

w Cataloging Items Edit Actions Edit Text Record Manager Remote *Services Help ?

MU System No. 17546927 Hurriganes. (Aaltonen, Honey, kirjoittaja.) Year: 2021

| | | | |
|------------|----------------------|------------|-------------------------|
| Records | | | <u>b</u> c |
| -17546927 | <i>laennetyyppi</i> | <u>338</u> | <u>2</u> rdamedia |
| ort Record | | | <u>a</u> verkkoaineisto |
| gers | | | <u>b</u> cr |
| | <i>äänen ominais</i> | <u>344</u> | <u>2</u> rdacarrier |
| | <i>digit. omin.</i> | <u>347</u> | <u>a</u> digitaalinen |
| | | | <u>a</u> äänitiedosto |

Tietueen tallentaminen 2/2

Cataloging - Version 23 Library: FIN01 - MELINDA-tuotantokanta (FIN01) Server: ap

View **Cataloging** Items Edit Actions Edit Text Record Manager Remote

Open Template Ctrl+A
New Record
Open Record on Local Drive
Duplicate Record Ctrl+N
View in Search
View in Web OPAC Ctrl+O
Open Acquisitions Record
Open Serials Record

Save on Local Drive
Save All on Local Drive
Rename on Local Drive
Create Template on Local Drive
Save on Server and Local Drive Ctrl+L
Lock Record
Unlock Record

Delete New* Records
Off-line Cataloging
Split Editor Mode
Overview Tree

Lurriganes. (Aaltonen

b c
2 rdamedia
a verkkoaineist
b cr
2 rdacarrier
a digitaalinen
a äänitiedosto
b MP3
a TARKISTETTU
a Lukija: Lari H
9 FENNI<KEEP>
a TARKISTETTU
5 FENNI
a Kontiainen,
e kirjoittaja.
a Starck, Kjell,
e kirjoittaja.
a Halme, Lari,
e lukija.
a ONIX3 to MAR
g 20210217
k MELINDA_REC

Harjoitus 2

Ilmoita **Participants- tai **Reactions**-kohdassa **Raise hand-toiminnolla**, kun olet valmis tai **chatissa**, jos tulee ongelmia.**

1. Lisää testitietueeseesi kenttä 500 (F5 tai F6, kokeile molempia)
2. Poista jokin kenttä tai osakenttä (kenttä: Ctrl + F5 tai osakenttä: Ctrl + F7)
3. Tallenna tietue

Tauko?

- Jumppakissan taukojumppa:

<https://www.youtube.com/watch?v=3gGpRiV09uU>

Poimittavat sisältövaihtoehdot

Ctrl + F8

Katso lisää missä MARC 21-kentissä on [poimittavia sisältövaihtoehtoja](#).



| | | | |
|-----|----|---|---|
| 005 | — | — | 20210511120554.0 |
| 008 | — | — | 200511s2020^^^^fi^ 111111111111011f1finlc |
| 020 | — | a | 978 |
| | | g | sid |
| 035 | — | a | (FI |
| 040 | — | a | FI- |
| | | b | fin |
| | | e | rd |
| 041 | 0 | a | fin |
| 042 | — | a | fin |
| 084 | — | a | 84 |
| | | 2 | ykl |
| 100 | 1 | a | Ka |
| | | e | |
| 245 | 10 | a | Ro |
| | | b | tes |
| | | c | Va |
| 264 | 1 | a | He |
| | | b | S& |
| | | c | [20 |
| 300 | — | a | 38 |
| | | c | 22 cm |
| 336 | — | a | teksti |

Choose Subfield Text

Value

- kirjoittaja
- säveltäjä
- aikaisempi omistaja
- aineiston tallettaja
- alkuperäisidean luoja
- alkusanojen kirjoittaja
- animaattori
- arkkitehti
- art director
- asiantuntija
- designer
- DJ
- DJ)-miksaaja
- dramaturgi

OK

Cancel

Help

Asterista poimittavat auktorisoidut nimimuodot

- F3 ja Ctrl + F3
- Asterin käyttö

Headings in Library: FIN11 - Code: PER

| # Docs | Ref. | Headings | Auth. info. |
|--------|------|--|------------------------------------|
| 1 | | Pulkkinen, Raimo, 1949- (FIN11)000055906 | Asteri Names, 1001 , aab, UPD=Y |
| 1 | | Pulkkinen, Riikka, 1980- (FIN11)000125888 | Asteri Names, 1001 , aab, UPD=Y |
| 1 | | Pulkkinen, Riitta, 1942- (FIN11)000142854 | Asteri Names, 1001 , aab, UPD=Y |
| 1 | | Pulkkinen, Risto, 1955- (FIN11)000114340 | Asteri Names, 1001 , aab, UPD=Y |
| 1 | | Pulkkinen, Salomo, 1873-1952 (FIN11)000096677 | Asteri Names, 1001 , aab, UPD=Y |
| 1 | | Pulkkinen, Selkä | Asteri Names, 4001 , aab, UPD=Y |
| 1 | | Pulkkinen, Seppo, 1954- (FIN11)000143516 | Asteri Names, 1001 , aab, UPD=Y |
| 1 | | Pulkkinen, Simo, 1981- (FIN11)000143124 | Asteri Names, 1001 , aab, UPD=Y |

OK
Jump to
Expand
View Docs
Cancel
Help

Harjoitus 3

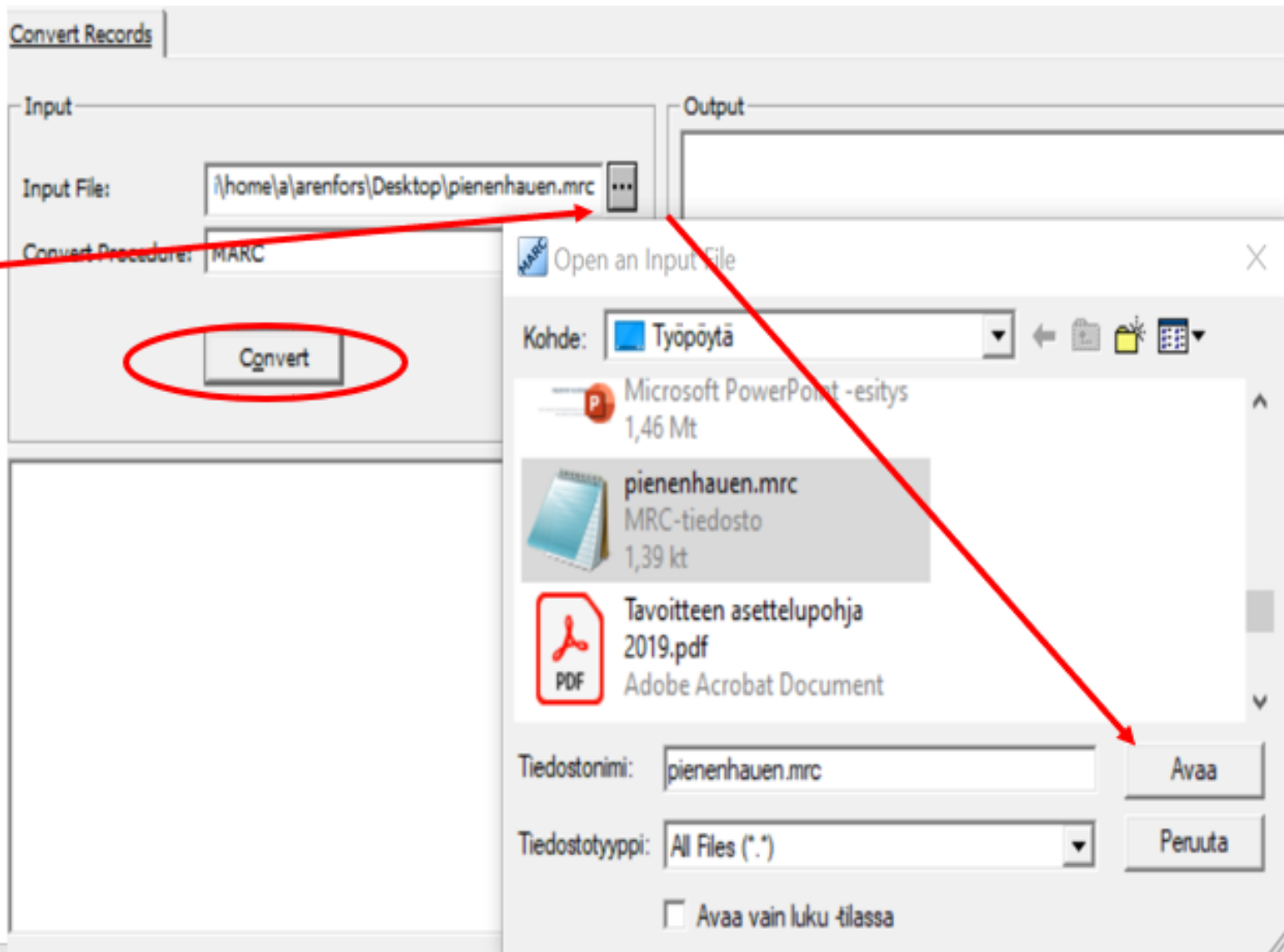
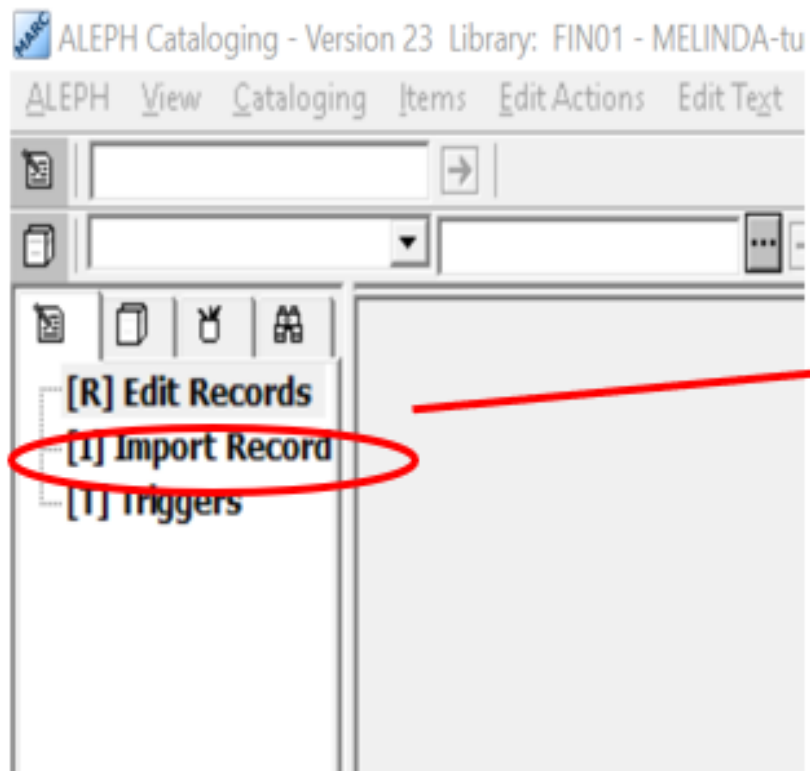
Ilmoita Participants- tai Reactions-kohdassa Raise hand-toiminnolla, kun olet valmis tai chatissa, jos tulee ongelmia.

Lisää testitietueesi 100- tai 700-kenttään osakenttä \$e ja poimi siihen Ctrl+F8:lla jokin suhdetermi

Auktorisoi jokin tekijä testitietueesi 100- tai 700-kentässä F3/Ctrl+F3-toiminnolla.

Ks. Myös Expand- ja View Docs-painikkeiden takana oleva tieto.

3. Poiminta etätietokannoista



Alkuperäis- eli primääriluettelointi

- Mikä on primääriluettelointi?
 - Ennakkotietojen täydennys
 - Tietueen luonti
luetteloinalustan/templaten/luetteloointipohjan avulla
 - Toisen tietueen kopioiminen ja sen muokkaaminen uudeksi
 - Tietueen luominen muuntamalla aineistotyyppi toiseksi,
esimerkiksi Muuntaja-ohjelman avulla (tästä lisää Melinda-Aleph-peruskoulutuksessa 27.5.)

Alkuperäisluettelointi kopioimalla vastaava tietue

ALEPH Cataloging - Version 23 Library: FIN01 - MELINDA-tuotantokanta (FIN01)

ALEPH View Cataloging Items Edit Actions Edit Text Record Manager

- Open Template Ctrl+A
- New Record
- Open Record on Local Drive
- Duplicate Record Ctrl+N**
- View in Search
- View in Web OPAC Ctrl+O
- Open Acquisitions Record
- Open Serials Record
- Save on Local Drive
- Save All on Local Drive
- Rename on Local Drive
- Create Template on Local Drive
- Save on Server and Local Drive Ctrl+L
- Lock Record
- Unlock Record
- Delete New* Records

letsän miel

0174

2021

2010

978-

qidot

(FI-M

FI-BT

fin

rda

FI-NL

fin

finb

894.5

-1

1974,

FENNI

77

```

LDR      00000cam^a2200205^i^4500
001      017436176
005      20210507125636.0
008      201023t20212021fi^||||^^^^^^|0|^p|fin|^
020      a 978-952-5040-00-1
          q nidottu
835 a (FI-MELINDA)017436176
040      a FI-BTJ
          b fin
          e rda
          d FI-NL
041      0 a fin
842 a finb
080      a 894.541
          x -1
          2 1974/fin/fennica
          9 FENNI<KEEP>
080      1 a 77
          2 1974/fin/fennica
          9 FENNI<KEEP>
084      a 82.2
          2 ykl
          9 FENNI<KEEP>
084      a 75.71
          2 ykl
          9 FENNI<KEEP>
100      1 a Finska, Anne-Mari,
          e kirjoittaja,
          e valokuvaaja.







          2 rdacarrier
          500 a Valokuvat: Anne-Mari Finska.
          9 FENNI<KEEP>
          583 a BTJ
          5 FENNI
          583 d BTJ AUKT/HENK
          5 FENNI
          901 a MU20210506
          5 FENNI
          SID c (ANDL100006)3110122
          b keski
    
```


Tallennusalustat / Templatet / Luettelointipohjat

- valmiiden luettelointipohjien käyttö
- templatien/luettelointipohjan luominen
 - Alusta asti uusi
 - Toisen tietueen pohjalta

Luettelointipohjan tallennus

Tämä tietokone > OSDisk (C:) > AL500_23 > Catalog > template

| | Nimi | Muokauspäivä | Tyyppi |
|---|---|-----------------|--------------|
|  |  KAUNO.MRC | 30.4.2020 10.27 | MRC-tiedosto |
|  |  POHJA.MRC | 8.5.2021 13.51 | MRC-tiedosto |
|  |  TIETO.MRC | 6.5.2020 15.03 | MRC-tiedosto |

Alkuperäisluetteloitu templaten avulla

The screenshot shows the ALEPH Cataloging interface. The 'Cataloging' menu is open, with 'Open Template' circled in red. A red arrow points from this menu item to a dialog box titled 'List of FIN01's Templates and Local Templates in Directory C:\AL500_23\catalog\template\'. The dialog box contains a table of templates:

| File Name | Tag | Data |
|----------------------------------|-----------|-------------------------------|
| Kausijulkaisu_RDA.mrc (FIN01) | Library - | FIN01 |
| Kausijulkaisu_RDA_vm.mrc (FIN01) | System | 000000000 |
| | Number | |
| | - | |
| | Format | BK |
| | - | |
| | Cataloger | - |
| | LDR | ^^^^nam^a22^^^^4i^4500 |
| | 008 | ^^^^^s^^^^^^^^^^^^ ^^ |
| | | ^ c |
| | 020 | \$\$a \$\$q |
| | 040 | \$\$a \$\$hfin \$\$erda \$\$d |

Below the dialog box, a MARC record is displayed with annotations:

```
numo LDR ^^^^^nam^a22^^^^4i^4500
informaatio 008 ^^^^^s^^^^^^^^^^^^|||^^|
ISBN 020 ^^^^^s^^^^^^^^^^^^|||^^|
wetteioiva.org 040 ^^^^^s^^^^^^^^^^^^|||^^|
                                     b fin
                                     e rda
                                     d
041 0 a
080 a
084 a
    2
100 1 a ,
    e .
245 10 a /
    c .
TPL a =====
TPL a Painettu monografiajulkaisu, RDA, esitetyt välimerkit.
TPL a =====
250 a
264 1 a :
    b ,
    c .
```

A red arrow points from the 'Open' button in the dialog box to the '041 0 a' line in the MARC record.

Tallennusalustan luominen valmiin tietueen pohjalta

Cataloging - Version 23 Library: FIN01 - MELINDA-tuotantokanta (FIN01) Server: app.aleph.csc.fi:6992 U

View **Cataloging** Items Edit Actions Edit Text Record Manager Remote Services Help ?

- Open Template Ctrl+A
- New Record
- Open Record on Local Drive
- Duplicate Record Ctrl+N
- View in Search
- View in Web OPAC Ctrl+O
- Open Acquisitions Record
- Open Serials Record
- Save on Local Drive
- Save All on Local Drive
- Rename on Local Drive
- Create Template on Local Drive**
- Save on Server and Local Drive Ctrl+L
- Lock Record
- Unlock Record
- Delete New* Records
- Off-line Cataloging

osa Clay : (Kannas, Vappu.) Year: 2020

00000cam^a22005415i^450

TEST

016794148

20210511120554.0

200511s2020^^^^fi||||

978-951-52-4997-5

sidottu

(FI-MELINDA)016794148

FI-NL

fin

rda

fin

finb

84.2

2 ykl

Kannas, Vappu,

kirjoittaja

Rosa Clay :

testitietueromaani /

FI-NL

fin

rda

fin

finb

84.2

2 ykl

Kannas,

kirjoittaja

Rosa Clay :

testitietueromaani /

Create Template

Enter Template File Name:

ROMSKU

OK

Cancel

Help

ALEPH Catalog

Document was saved as template ROMSKU.MRC.

OK

Tämä tietokone > OSDisk (C:) > AL500_23 > Catalog > template

Harjoitus 4

Ilmoita Participants- tai Reactions-kohdassa Raise hand-toiminnolla, kun olet valmis tai chatissa, jos tulee ongelmia.

Kopioi testitietueesi.

Luo testitietueen kopiosta itsellesi template.

Tallenna template c-aseمالlesi polkuun
C:\AL500_23\Catalog\template

Tallennusalustan muokkaus

- **Cataloging -> Open Template Ctrl+A**
- Tee muokkaukset
- **Cataloging -> Create Template on Local Drive**
- Anna sama nimi kuin tallennusalustalla oli aikaisemmin tai uusi nimi, jos haluat luoda uuden tallennusalustan

Replikointi

= tietueiden liikkuminen Melindasta paikalliskantaan

- Replikointiasetukset
- Tietokantatunnusten merkitys replikoinnissa
- Ohjauksen komennot \$9 KEEP ja DROP
 - esim. 650-kentässä \$9 FENNI<KEEP>
 - Asiasanojen valintamahdollisuus
- \$5 FENNI – koko kenttä, jossa osakenttä 5 ei replikoidu muihin paikalliskantoihin
- Katso tarkemmin [Replikointi / Minttu Hurme](#) Talonmiehen tuokio 19.11.2020
 - miksi tietue ei replikoidu



Melinda

Kiitos!

melinda-posti [ät] helsinki.fi

Melinda-wiki:

<https://www.kiwi.fi/display/melinda>

<https://twitter.com/Melindapalvelu>