

The logo for 'finto' is written in a blue, lowercase, sans-serif font. To the left of the text, there are horizontal and vertical dotted lines that intersect at the top-left corner of the 'f'.

Finnish Thesaurus
and Ontology
Service

VocBench - uutisia

Ontologiakehittäjien yhteistyöryhmä 26. 4. 2024

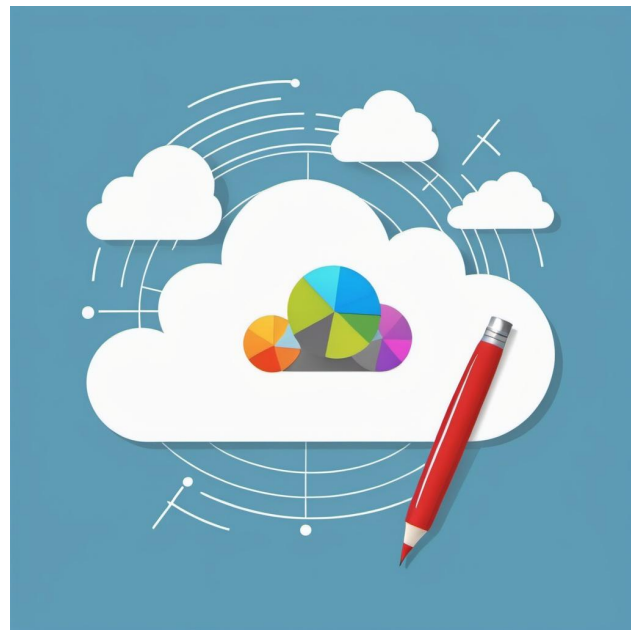
Joeli Takala



THE NATIONAL LIBRARY OF FINLAND

Selainpohjainen sanastoeditori

- Ontologioita ei tarvitse lähettää
- YSO:n päivitys ei vaadi toimenpiteitä
- Finto tekee editorin päivitykset
- Finto ja Sanastokeskus ovat jatkokehittämässä toimintoja



Dall-E: cloud based web editor

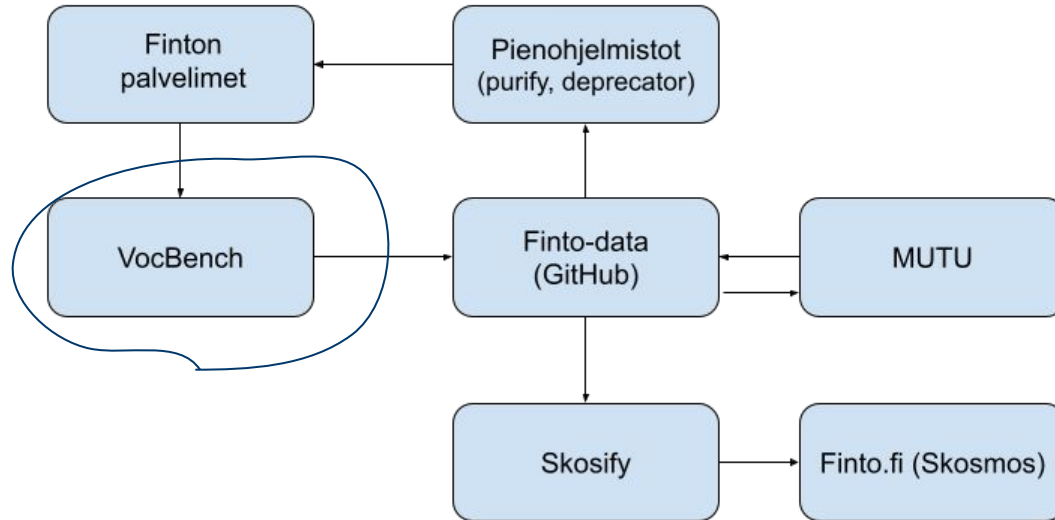
No mitä haittaa siitä on?

- Nettiselaimessa pyörivä editori on hieman raskaampi koneelle
- Voi olla haasteita esim. vanhalla tietokoneella + ruudunjako zoomilla + VocBench
- Keskitetysti valitut asetukset ovat samat kaikilla
 - Vahvuutena: voimme yhdessä kehittää käytäntöjä ja oppia toisiltamme

Miksi näin?

- TopBraid-composerista aika jättää - tuki on siirtymässä TopBraid suiteen puolelle
- Pyritään vähentämään ylläpitoon menevää työmäärää
- Käyttäjätunnukset, SPARQL-listaukset yms. keskitestysti
- Samaa ratkaisua voi käyttää myös VocBench-editorin ajamiseen paikallisella tietokoneella
 - Vaatii toki ylläpitoresurssit omasta takaa tässä tapauksessa!

Kokonaiskuva



Aikataulu

- Q1/2024
 - Suorituskyky- ja käytettävyyssparannuksia
 - YSO:n tietomallin testaus ja suunnittelu
- Q2/2024
 - YSO:n testiversion käyttöönotto
- Q3/2024
 - Metatietosanaston yms. itsenäisten ontologioiden testiversioiden käyttöönotto
- Q4/2024
 - YSO:n ja ensimmäisten YSO-pohjaisten ontologioiden käyttöönotto

Hands-on testausta

- Palvelimella ajossa oleva esimerkki
 - YSO
- Paikallisesti ajossa oleva esimerkki
 - YSO + JUHO